



Kako zamenjati avtodel  
brisalce zadaj na avtu  
**Opel Zafira F75** – vodnik  
menjave

## VIDEO VODIČ



### Pomembno!

Ta postopek zamenjave je mogoče uporabiti za:

OPEL Zafira A (T98) 2.2 DTI 16V (F75), OPEL Zafira A (T98) 1.6 16V (F75), OPEL Zafira A (T98) 1.8 16V (F75), OPEL Zafira A (T98) 2.0 DI 16V (F75), OPEL Zafira A (T98) 2.2 16V (F75), OPEL Zafira A (T98) 2.0 DTI 16V (F75), OPEL Zafira A (T98) 2.0 OPC (F75), OPEL Zafira A (T98) 1.6 CNG (F75), OPEL Zafira A (T98) 1.6 (F75)

Koraki se lahko nekoliko razlikujejo glede na zasnovo avtomobila.

### AUTODOC priporoča:

- Opozorilo! Izklopite motor, preden začnete s kakršnim koli delom – Opel Zafira F75.

## ZAMENJAVO OPRAVITE V NASLEDNJEM VRSTEM REDU:

1

Pripravite nove brisalnike vetrobranskega stekla.



2

Potegnite ročico brisalca stran od steklene površine dokler se ne ustavi.

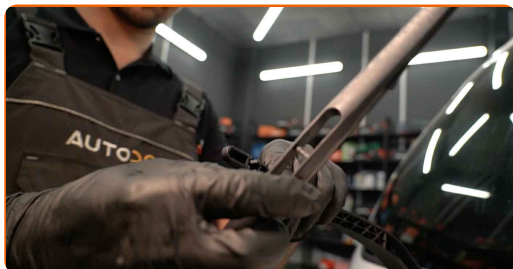


3

Stisnite sponko.



4 Odstranite metlico iz ročice brisalnika.



Menjava: brisalcev – Opel Zafira F75. AUTODOC strokovnjaki priporočajo:

- Pri menjavi metlice brisalnice bodite previdni, da preprečite udarec vzmetne ročice brisalnika ob steklo.

5 Namestite novo metlico brisalnika in previdno pritisnite ročico brisalnika ob steklo.



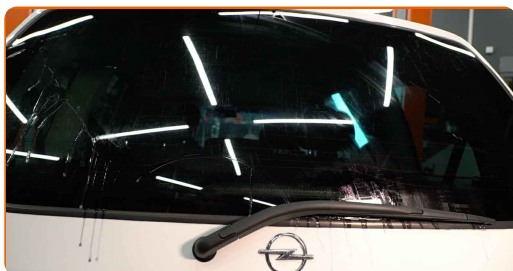
Menjava: brisalcev – Opel Zafira F75. AUTODOC priporoča:

- Ne dotikajte se metlic brisalca na gumijastem robu delovne površina, da bi preprečili škodo na grafitni oblogo.
- Zagotovite, da se gumjasti trak lopatice tesno prilega na steklo vzdolž celotne dolžine.

6 Vklonite vžig.

7

Po namestitvi preverite delovanje brisalcev.



**ODLIČNO OPRAVLJENO!** 👍

**OGLEJTE SI VEČ VADNIC**

## AUTODOC – VISOKOKVALITETNI AVTODELI PO DOSTOPNIH CENAH

AUTODOC MOBILNA APLIKACIJA: UJEMITE SUPER PONUDBE IN NAKUPUJTE PRIROČNO

**SUPER IZBIRA REZERVNIH DELOV ZA VAŠ AVTOMOBIL**

**KUPITE REZERVNE DELE ZA OPEL**

**BRISALCI: ŠIROKA IZBIRA**

**IZBERITE AVTOMOBILSKE DELE ZA OPEL ZAFIRA F75**

**BRISALCI ZA OPEL: KUPITE ZDAJ**

**BRISALCI ZA OPEL ZAFIRA F75: NAJBOLJŠE PONUDBE & UGODNOSTI**

## **ⓘ OMEJITEV ODGOVORNOSTI:**

Dokument vsebuje le splošna priporočila, ki so lahko koristna za vas, ko izvajate popravila ali nameščate nadomestne dele. AUTODOC ne odgovarja za kakršnokoli izgubo, poškodbo, škodo na premoženju, ki nastane v procesu popravila ali zamenjave zaradi nepravilne uporabe ali napačne razlage razpoložljivih informacij.

AUTODOC ne odgovarja za morebitne napake in nejasnosti v tem priročniku. Informacije so samo informativne narave in ne morejo nadomestiti nasveta strokovnjakov.

AUTODOC ne odgovarja za nepravilno ali nevarno uporabo opreme, orodij in avtomobilskih delov. AUTODOC močno priporoča, da ste previdni in upoštevate pravila glede varnosti pri izvajanju popravil ali nameščanju nadomestnih delov. Ne pozabite: uporaba avtomobilskih delov slabše kakovosti vam ne zagotavlja ustrezne ravni varnosti v cestnem prometu.

© Copyright 2022 – Vse vsebine na tej spletni strani, zlasti besedila, fotografije in grafike, so zaščitene z zakonom o avtorskih pravicah. Vse pravice, vključno z razmnoževanjem, objavljanjem, urejanjem in prevajanjem, ostanejo pridržane, AUTODOC GmbH.