



Kako zamenjati avtodel
amortizer zadaj na avtu
Mercedes Vito W638 –
vodnik menjave

VIDEO VODIČ

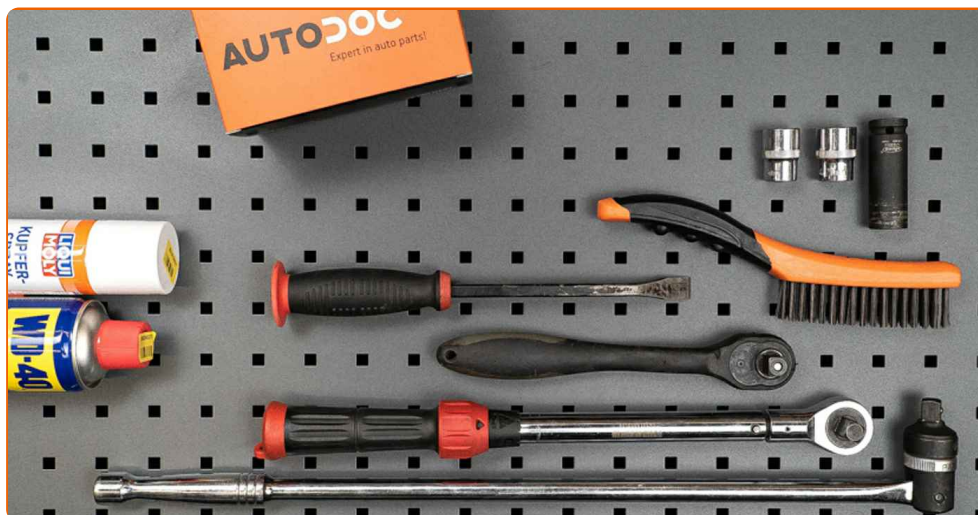
**i Pomembno!**

Ta postopek zamenjave je mogoče uporabiti za:

MERCEDES-BENZ VITO Avtobus (638) 108 D 2.3 (638.164), MERCEDES-BENZ VITO Avtobus (638) 110 TD 2.3 (638.174), MERCEDES-BENZ VITO Avtobus (638) 113 2.0 (638.114, 638.194), MERCEDES-BENZ Razred V (W638/2) V 230 TD (638.274), MERCEDES-BENZ Razred V (W638/2) V 230 (638.234, 638.294), MERCEDES-BENZ VITO Avtobus (638) 114 2.3 (638.134, 638.194), MERCEDES-BENZ Razred V (W638/2) V 280 (638.244, 638.294), MERCEDES-BENZ Razred V (W638/2) V 200 (638.214, 638.294), MERCEDES-BENZ VITO Zaboj (638) 108 D 2.3 (638.064, 638.068), MERCEDES-BENZ VITO Zaboj (638) 110 D 2.3 (638.074, 638.078), MERCEDES-BENZ VITO Zaboj (638) 113 2.0 (638.014, 638.094), MERCEDES-BENZ VITO Zaboj (638) 114 2.3 (638.034, 638.094), MERCEDES-BENZ Razred V (W638/2) V 200 CDI (638.294), MERCEDES-BENZ Razred V (W638/2) V 220 CDI (638.294), MERCEDES-BENZ VITO Avtobus (638) 108 CDI 2.2 (638.194), (+ 4)

Koraki se lahko nekoliko razlikujejo glede na zasnovo avtomobila.

**MENJAVA: AMORTIZERJA – MERCEDES VITO W638.
ORODJE, KI GA BOSTE POTREBOVALI:**



- Žična krtača
- Sprej WD-40
- Bakrena mast
- Pogonska vtičnica št. 21
- Nasadni ključ za kolo №17
- Navorni ključ
- Ključ za navojne svedre
- Lomilka
- Hidravlično dvigalo za menjalnik
- Podložni klin

KUPITE ORODJA

Menjava: amortizerja – Mercedes Vito W638. AUTODOC priporoča:

- Oba amortizerja zadnjega vzmetenja je potrebno zamenjati sočasno.
- Postopek menjave je identičen za levi in desni amortizer zadnjega vzmetenja.
- Vsa dela je potrebno opraviti pri ugasnjenem motorju.

MENJAVA: AMORTIZERJA – MERCEDES VITO W638. UPORABITE NASLEDNJI POSTOPEK:

1

Zablokirajte kolesa s pomočjo klinov.



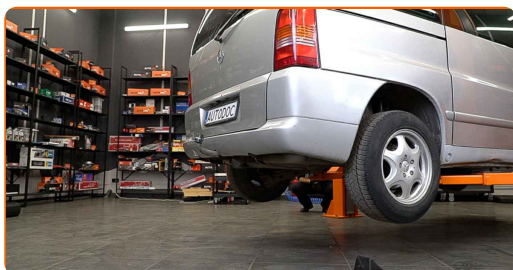
2

Odvijte vijake nastavka kolesa. Uporabite kolesni nasadni nastavek št. 17



3

Vzdignite zadnji del avtomobila in otdrite podpornike.



4

Odvijte vijake kolesa.

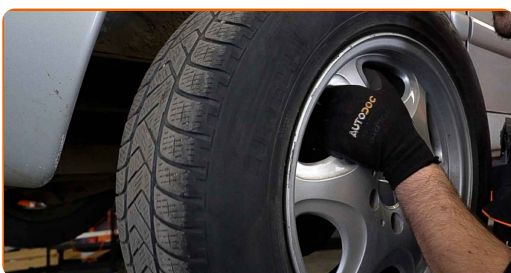


Menjava: amortizerja – Mercedes Vito W638. Nasvet:

- V izognitev poškodbi držite kolo, medtem ko odvijate vijake.

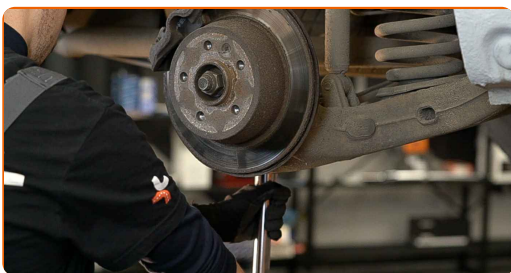
5

Odstranite kolo.



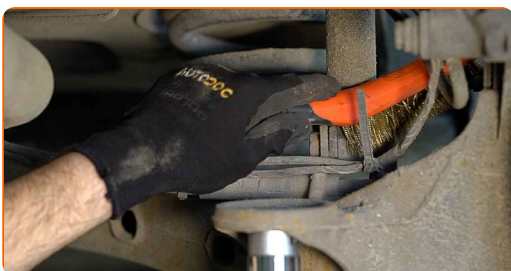
6

Podprite zadnji nosilec vzmetenja. Uporabite dvigalko s hidravličnim prenosom.



7.1

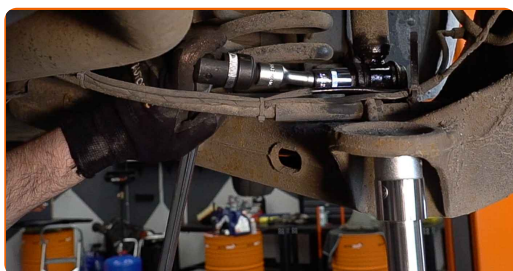
Očistite pritrdilne elemente blažilnika.



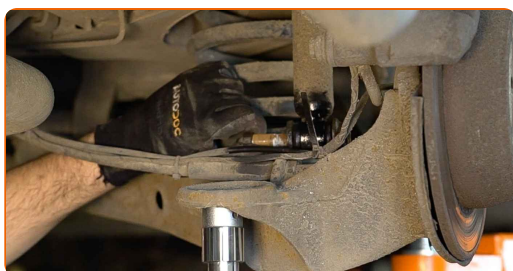
7.2 Uporabite žično krtačo. Uporabite sprej WD-40.



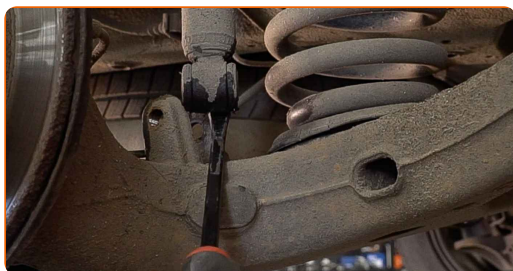
8 Odvijte spodnjo pritrditev amortizerja. Uporabite nasadni ključ №21. Uporabite lomilko. Uporabite udarni nasadni ključ.



9 Odstranite pritrdilni vijak.



10 Odstranite spodnji del blažilnika. Uporabite lomilko.



11 Spustite hidravlično dvigalo za menjalnik za 10-15 cm.

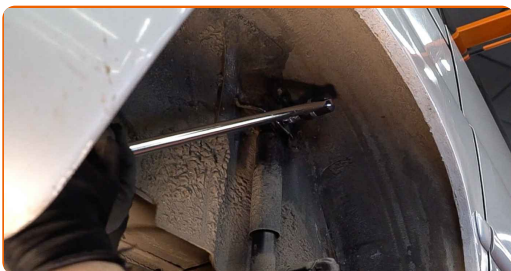


AUTODOC priporoča:

- Menjava: amortizerja – Mercedes Vito W638. Gladko znižajte dvigalo menjalnika, brez sunkov, da preprečite poškodbe komponent in mehanizmov.

12

Odvijte zgodnjo pritrditev amortizerja. Uporabite nasadni ključ №21. Uporabite udarni nasadni ključ.

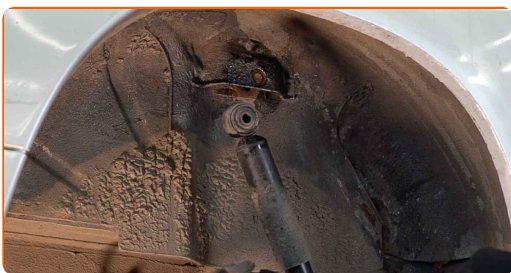


AUTODOC priporoča:

- Pomembno! Držite blažilec med odvijanjem pritrdilnih vijakov. Mercedes Vito W638

13

Odstranite amortizer.

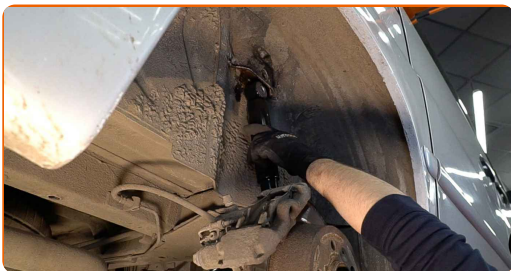


Menjava: amortizerja – Mercedes Vito W638. Nasvet:

- Pred namestitvijo novega amortizerja ga morate ročno načrpati 3-5 krat.

14

Postavite amortizer v okrov kolesa in ga pritrdite.

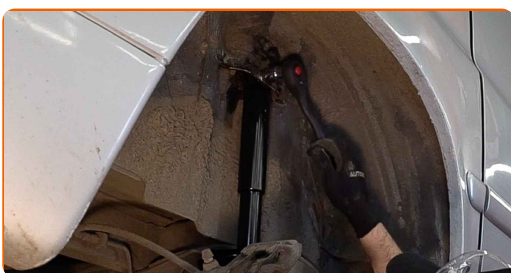


Menjava: amortizerja – Mercedes Vito W638. AUTODOC priporoča:

- Da se izognete poškodbi, previdno držite blažilnik pri privijanju pritrdilnih vijakov.

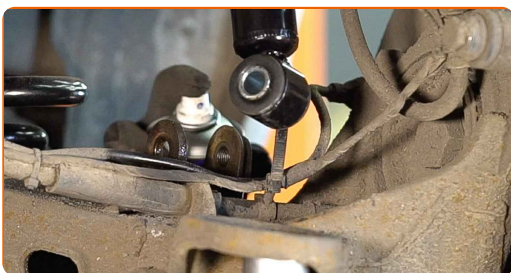
15

Privijte zgornji pritrdilni element blažilnika. Uporabite nasadni ključ №21.



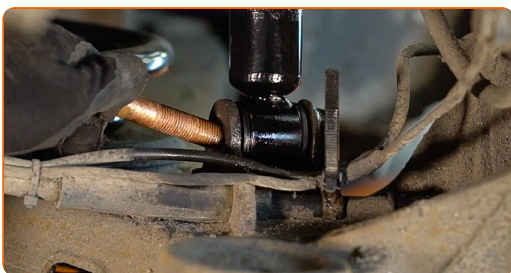
16

Obdelajte namestitvene sedeže amortizerja. Uporabite sprej WD-40.



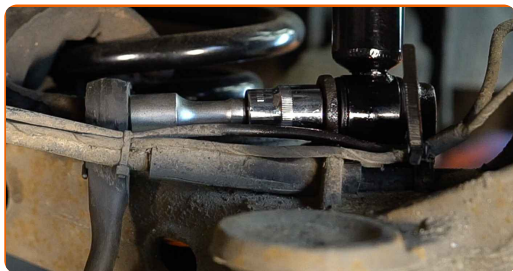
17

Pritrdite spodnji del amortizerja. Namestite pritrdilni vijak.



18

Privijte spodnji pritrdilni element amortizer. Uporabite nasadni ključ №21.



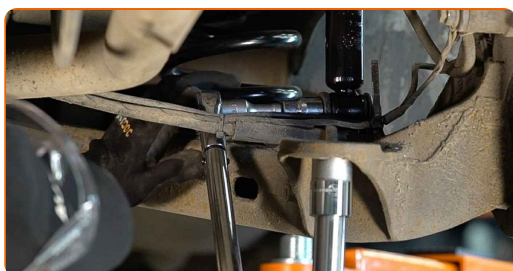
19

Podprite zadnji nosilec vzmetenja. Uporabite dvigalko s hidravličnim prenosom.



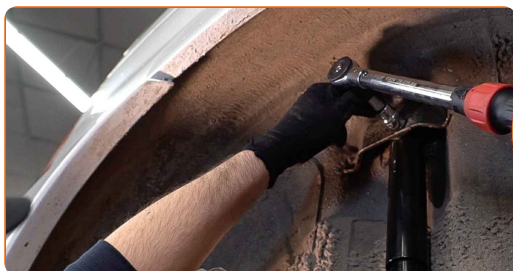
20

Pritrdite spodnjo pritrditev amortizerja. Uporabite nasadni ključ №21. Uporabite navorni ključ. Zategnite ga do navora 133 Nm.



21

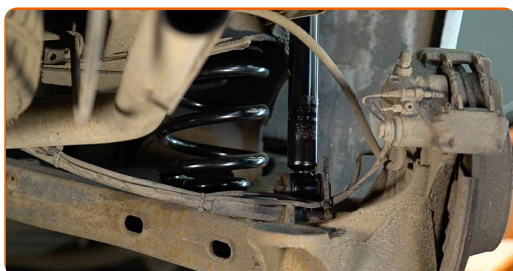
Odstranite pritrditev izpod zadnje z droga zadnje osi.



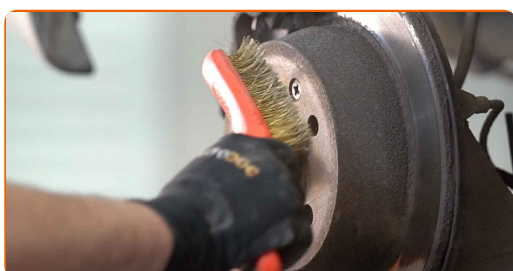
AUTODOC priporočā:

- Mercedes Vito W638 – Ne znižajte dvigala menjalnika sunkovito, da preprečite poškodbe komponent in mehanizmov avta.

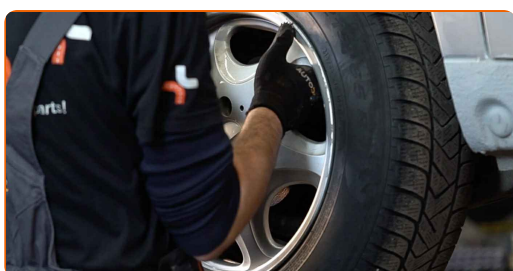
- 22** Privijte zgornje pritrdilne elemente amortizerja. Uporabite nasadni ključ №21. Uporabite navorni ključ. Zategnite ga do navora 120 Nm.



- 23** Očistite nosilec platišča kolesa. Uporabite žično krtačo. Obdelajte kontaktno površino. Uporabite bakreno mast.



- 24** Namestite kolo.



Menjava: amortizerja – Mercedes Vito W638. AUTODOC strokovnjaki priporočajo:

- V izogib poškodbam držite kolo pri privijanju vijakov.

25

Privijte vijake kolesa. Uporabite kolesni nasadni nastavek št. 17



26

Spustite avto in z delanjem v navzkrižnem vrstnem redu, zategnite kolesne vijake. Uporabite navorni ključ. Zategnite ga do navora 175 Nm.



27

Odstranite dvigalke in kline.



ODLIČNO OPRAVLJENO! 

OGLEJTE SI VEČ VADNIC

AUTODOC – VISOKOKVALITETNI AVTODELI PO DOSTOPNIH CENAH

AUTODOC MOBILNA APLIKACIJA: UJEMITE SUPER PONUDBE IN NAKUPUJTE PRIROČNO



+ AUTODOC

GET IT ON
Google Play

Download on the
App Store

Download

SUPER IZBIRA REZERVNIH DELOV ZA VAŠ AVTOMOBIL

KUPITE REZERVNE DELE ZA MERCEDES

AMORTIZER: ŠIROKA IZBIRA

IZBERITE AVTOMOBILSKE DELE ZA MERCEDES VITO W638

AMORTIZER ZA MERCEDES: KUPITE ZDAJ

**AMORTIZER ZA MERCEDES VITO W638: NAJBOLJŠE
PONUDBE & UGODNOSTI**

OMEJITEV ODGOVORNOSTI:

Dokument vsebuje le splošna priporočila, ki so lahko koristna za vas, ko izvajate popravila ali nameščate nadomestne dele. AUTODOC ne odgovarja za kakršnokoli izgubo, poškodbo, škodo na premoženju, ki nastane v procesu popravila ali zamenjave zaradi nepravilne uporabe ali napačne razlage razpoložljivih informacij.

AUTODOC ne odgovarja za morebitne napake in nejasnosti v tem priročniku. Informacije so samo informativne narave in ne morejo nadomestiti nasveta strokovnjakov.

AUTODOC ne odgovarja za nepravilno ali nevarno uporabo opreme, orodij in avtomobilskih delov. AUTODOC močno priporoča, da ste previdni in upoštevate pravila glede varnosti pri izvajanju popravil ali nameščanju nadomestnih delov. Ne pozabite: uporaba avtomobilskih delov slabše kakovosti vam ne zagotavlja ustrezne ravni varnosti v cestnem prometu.

© Copyright 2023 – Vse vsebine na tej spletni strani, zlasti besedila, fotografije in grafike, so zaščitene z zakonom o avtorskih pravicah. Vse pravice, vključno z razmnoževanjem, objavljanjem, urejanjem in prevajanjem, ostanejo pridržane, AUTODOC SE.