

AUTODOC CLUB

Kako zamenjati avtodel
mehanizem dviga stekla
spredaj na avtu **VW**
Vento (1H2) – vodnik
menjave

PODOBEN VIDEO VODIČ



Ta video prikazuje postopek menjave podobnega avtodela na drugem vozilu

Pomembno!

Ta postopek zamenjave je mogoče uporabiti za:

VW Vento (1H2) 1.9 D, VW Vento (1H2) 1.9 TD, VW Vento (1H2) 1.9 TDI, VW Vento (1H2) 1.4, VW Vento (1H2) 1.6, VW Vento (1H2) 1.8, VW Vento (1H2) 2.0, VW Vento (1H2) 2.8 VR6, VW Vento (1H2) 1.9 SDI, VW Vento (1H2) 2.0 GL

Koraki se lahko nekoliko razlikujejo glede na zasnovo avtomobila.

Ta vodič je bil ustvarjen na osnovi postopka menjave za podobni avtodel: VW Golf III Hatchback (1H1) 1.9 D

MENJAVA: MEHANIZMA ZA DVIG STEKLA – VW VENTO (1H2). ORODJE, KI GA BOSTE POTREBOVALI:



- Navorni ključ
- Pogonska vtičnica št. 10
- Izvijač z zatikalom
- Križni izvijač
- Orodje za snemanje plastičnih čepov

Kupite orodja

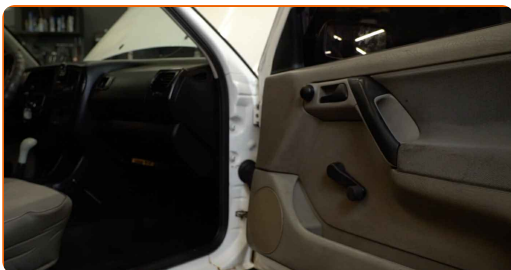
Menjava: mehanizma za dvig stekla – VW Vento (1H2). AUTODOC priporoča:

- Vsa dela je potrebno opraviti pri ugasnjenem motorju.

MENJAVA: MEHANIZMA ZA DVIG STEKLA – VW VENTO (1H2). PRIPOROČEN VRSTNI RED KORAKOV:

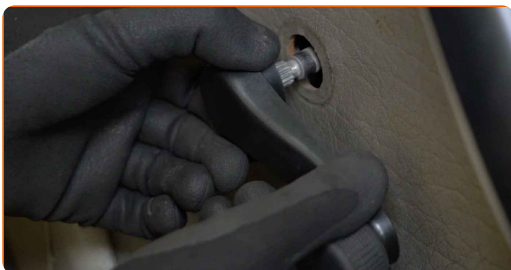
1

Odprite vrata avtomobila.



2

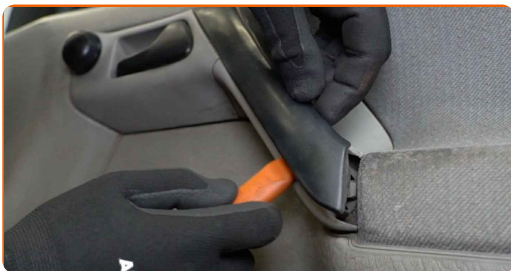
Odstranite kljuko regulatorja okna.



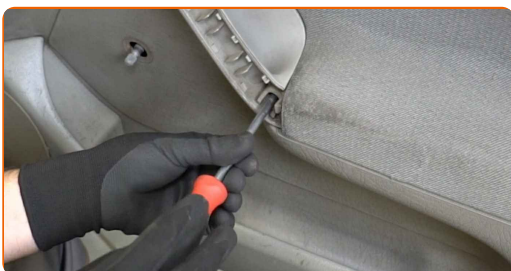
AUTODOC priporoča:

- Menjava: mehanizma za dvig stekla – VW Vento (1H2). Ne uporabljajte prekomerne sile med odstranjevanjem dela, saj ga ta lahko poškoduje.

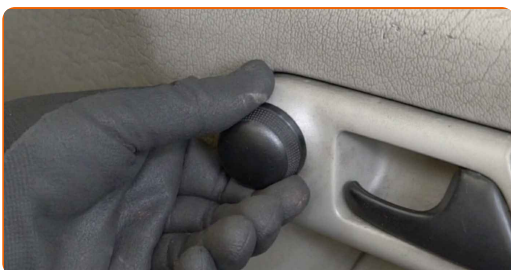
3 Odstranite prevleko kljuke vrat. Uporabite plastično orodje za demontažo.



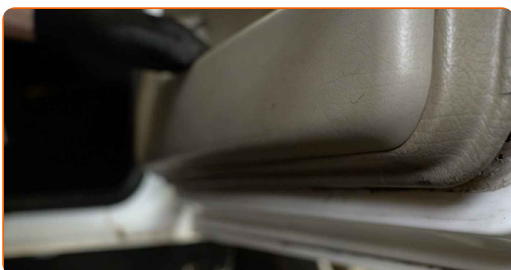
4 Odvijte pritrdilni element kljuke vrat. Uporabite Phillips križni izvijač.



5 Odstranite ročico za nastavitev stranskega ogledala.



6 Odstranite vratni panel. Uporabite plastično orodje za demontažo.



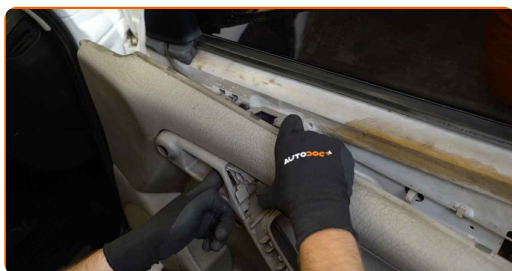
Menjava: mehanizma za dvig stekla – VW Vento (1H2). Nasvet:

- Ne uporabite prevelike sile pri odstranjevanju dela. V nasprotnem primeru ga lahko poškodujete.

7 Odstranite centralni zaklepni gumb.



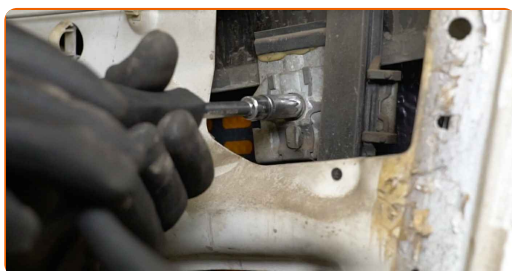
8 Odstranite vratni panel.



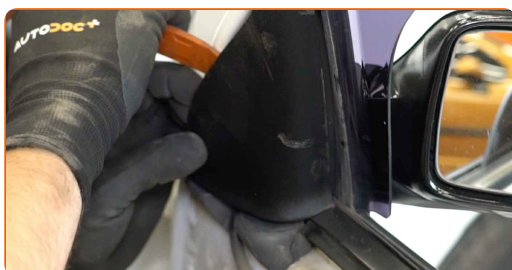
AUTODOC priporočja:

- Menjava: mehanizma za dvig stekla – VW Vento (1H2). Da preprečite poškodbo dela med vgradnjo, ne uporabljajte prekomerne sile.

9 Odvijte pritrdilne elemente okenskega stekla. Uporabite nasadni ključ №10. Uporabite izvijač z zatikalom.



10 Odstranite dekorativno ploščo stranskega ogledala.



11

Malo dvignite steklo in ga odstranite.

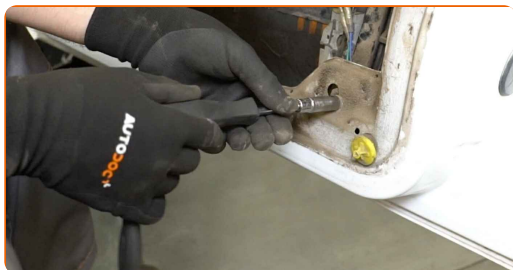


Menjava: mehanizma za dvig stekla – VW Vento (1H2). Strokovnjaki priporočajo:

- Da se izognete poškodbam, pri dviganju držite steklo.
- Ne uporabite prevelike sile pri odstranjevanju dela. V nasprotnem primeru ga lahko poškodujete.

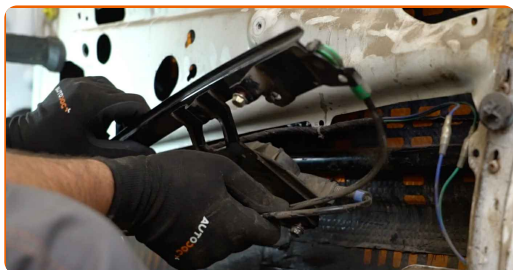
12

Odvijte pritrdilne elemente sklopa regulatorja okna. Uporabite nasadni ključ №10. Uporabite izvijač z zatikalom.



13

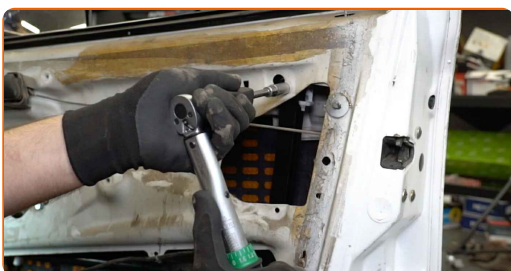
Odstranite mehanizem regulatorja okna.



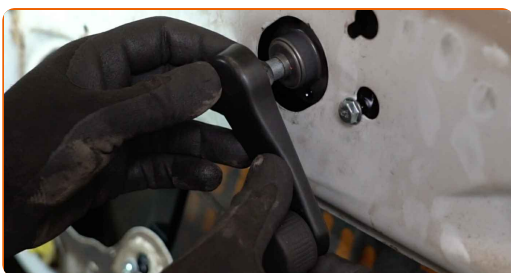
14 Namestite novi mehanizem regulatorja okna.



15 Zategnite pritrdilne elemente sklopa regulatorja okna. Uporabite nasadni ključ №10. Uporabite navorni ključ. Zategnite ga do navora 10 Nm.



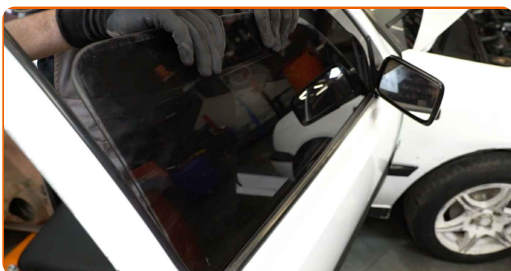
16 Pritrdite kljuko regulatorja okna.



17 Namestite sklop regulatorja okna v popolnoma znižan položaj.



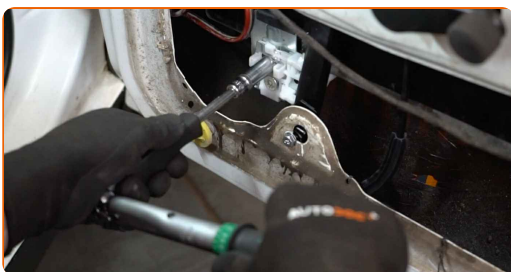
18 Spustite okensko steklo in ga namestite na njegov vgradni prostor v mehanizem regulatorja za okno.



Menjava: mehanizma za dvig stekla – VW Vento (1H2). AUTODOC strokovnjaki priporočajo:

- Da se izognete poškodbam, držite steklo med spuščanjem.
- Pri nameščanju ne uporabljajte prekomerne sile, da ne poškodujete dela.

19 Pričvrstite pritrdilne elemente okenskega stekla. Uporabite nasadni ključ №10. Uporabite navorni ključ. Zategnite ga do navora 10 Nm.

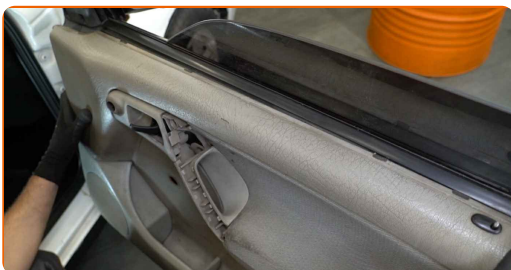


20 Preverite, ali sklop regulatorja okna deluje pravilno.



21 Odstranite kljuko regulatorja okna.

22 Ponovno namestite vratni panel. Prepričajte se, da slišite klik, ki kaže na to, da je pravilno nameščena.

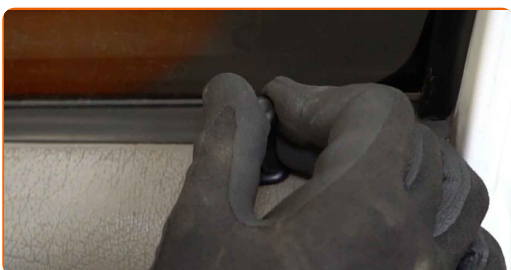


AUTODOC priporoča:

- Menjava: mehanizma za dvig stekla – VW Vento (1H2). Ne uporabljajte prekomerne sile med vgradnjo. To lahko poškoduje del.

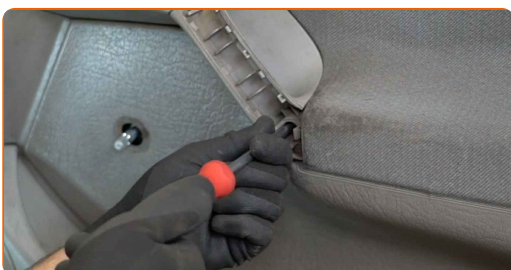
23

Pritrdite centralni zaklepni gumb.



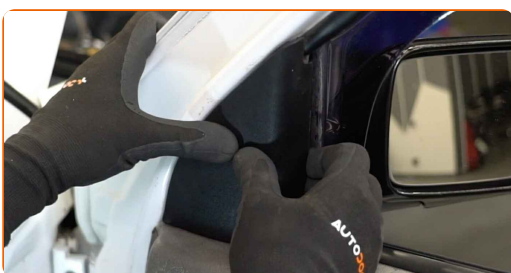
24

Privijte pritrdilni element kljuke vrat. Uporabite Phillips križni izvijač.



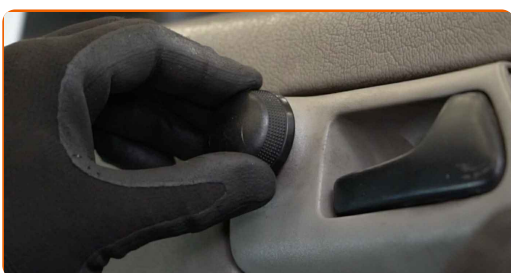
25

Pritrdite dekorativno ploščo stranskega ogledala.



26

Pritrdite ročico za nastavitev stranskega ogledala.



27

Pritrdite prevleko kljuke vrat.



28

Pritrdite kljuko regulatorja okna.



29

Zaprte avtomobilska vrata.

ODLIČNO OPRAVLJENO! 

OGLEJTE SI VEČ VADNIC

AUTODOC – VISOKOKVALITETNI AVTODELI PO DOSTOPNIH CENAH

AUTODOC MOBILNA APLIKACIJA: UJEMITE SUPER PONUDBE IN NAKUPUJTE PRIROČNO



+ AUTODOC

GET IT ON  **Google Play**

 **Download on the App Store**

Download

SUPER IZBIRA REZERVNIH DELOV ZA VAŠ AVTOMOBIL

MEHANIZEM ZA DVIG STEKLA: ŠIROKA IZBIRA

OMEJITEV ODGOVORNOSTI:

Dokument vsebuje le splošna priporočila, ki so lahko koristna za vas, ko izvajate popravila ali nameščate nadomestne dele. AUTODOC ne odgovarja za kakršnokoli izgubo, poškodbo, škodo na premoženju, ki nastane v procesu popravila ali zamenjave zaradi nepravilne uporabe ali napačne razlage razpoložljivih informacij.

AUTODOC ne odgovarja za morebitne napake in nejasnosti v tem priročniku. Informacije so samo informativne narave in ne morejo nadomestiti nasveta strokovnjakov.

AUTODOC ne odgovarja za nepravilno ali nevarno uporabo opreme, orodij in avtomobilskih delov. AUTODOC močno priporoča, da ste previdni in upoštevate pravila glede varnosti pri izvajanju popravil ali nameščanju nadomestnih delov. Ne pozabite: uporaba avtomobilskih delov slabše kakovosti vam ne zagotavlja ustrezne ravni varnosti v cestnem prometu.

© Copyright 2022 – Vse vsebine na tej spletni strani, zlasti besedila, fotografije in grafike, so zaščiteni z zakonom o avtorskih pravicah. Vse pravice, vključno z razmnoževanjem, objavljanjem, urejanjem in prevajanjem, ostanejo pridržane, AUTODOC GmbH.