

AUTODOC CLUB

Kako zamenjati avtodel
vratna ključavnica
spredaj na avtu **VW**

**Transporter VI Van (SGA,
SGH)** – vodnik menjave

PODOBEN VIDEO VODIČ



Ta video prikazuje postopek menjave podobnega avtodela na drugem vozilu

Pomembno!

Ta postopek zamenjave je mogoče uporabiti za:

VW Transporter VI Van (SGA, SGH) 2.0 TDI, VW Transporter VI Van (SGA, SGH) 2.0 TDI 4motion, VW Transporter VI Van (SGA, SGH) 2.0 TSI, VW Transporter VI Van (SGA, SGH) 2.0 TSI 4motion

Koraki se lahko nekoliko razlikujejo glede na zasnovo avtomobila.

Ta vodič je bil ustvarjen na osnovi postopka menjave za podobni avtodel: SEAT Ibiza III Hatchback (6L) 1.4 16V

**MENJAVA: VRATNA KLJUCAVNICA – VW
TRANSPORTER VI VAN (SGA, SGH). SEZNAM ORODJA,
KI GA BOSTE POTREBOVALI:**



- Navorni ključ
- Pogonska vtičnica št. 10
- Torx nastavek T20
- XZN nastavek št. 8
- Izvijač z zatikalom
- Prekrivni trak za pleskanje
- Ploščati izvijač
- Križni izvijač
- Orodje za odstranjevanje sponk
- Orodje za snemanje plastičnih čepov

Kupite orodja

Menjava: vratna ključavnica – VW Transporter VI Van (SGA, SGH). Nasvet AUTODOC strokovnjakov:

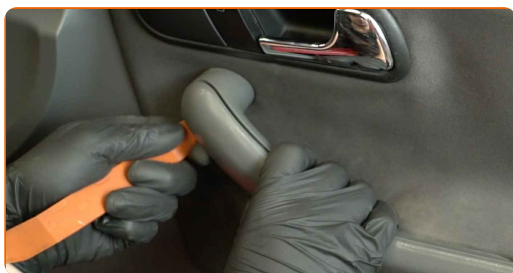
- Postopek zamenjave je enak za ključavnice na levih in desnih zadnjih vratih.
- Prosimo, upoštevajte: vsa dela na avtu – VW Transporter VI Van (SGA, SGH) – morajo biti izvedena, ko je motor izklopljen.

ZAMENJAVO OPRAVITE V NASLEDNJEM VRSTEM REDU:

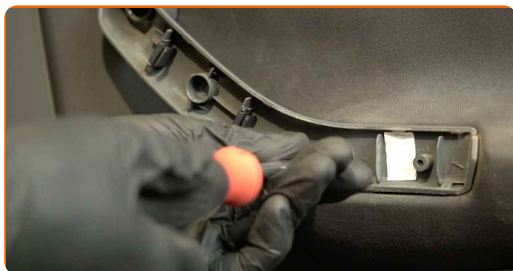
1 Odprite vrata avtomobila.



2 Odstranite ploščo vratnega naslonjala za roke. Uporabite plastično orodje za demontažo.



3 Odstranite vijake vratnega naslonjala za roke. Uporabite Phillips križni izvijač.



4

Odvijte pritrdilne elemente vratnega panela. Uporabite Phillips križni izvijač.



5

Odstranite vratni panel. Uporabite plastično orodje za demontažo.



AUTODOC priporoča:

- Menjava: vratna ključavnica – VW Transporter VI Van (SGA, SGH). Ne uporabljajte prekomerne sile med odstranjevanjem dela, saj ga ta lahko poškoduje.

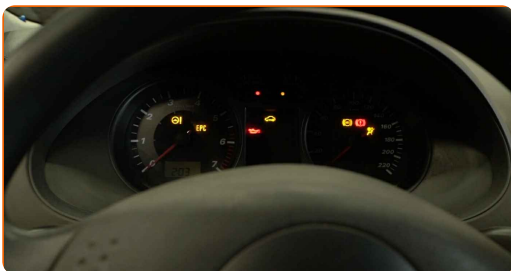
6

Odstranite pokrove s pritrdilnih elementov regulatorja za okno.



7

Vklopite vžig.



8 Spustite okensko steklo.



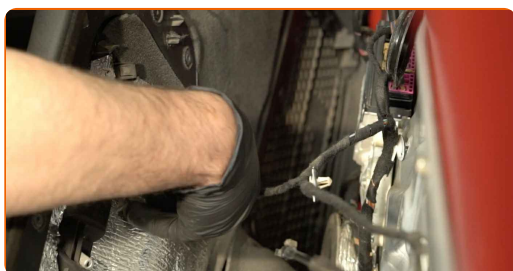
Menjava: vratna ključavnica – VW Transporter VI Van (SGA, SGH). Nasvet:

- Nadaljujte s spuščanjem okenskega stekla, dokler njegovi pritrdilni elementi ne postanejo vidni.

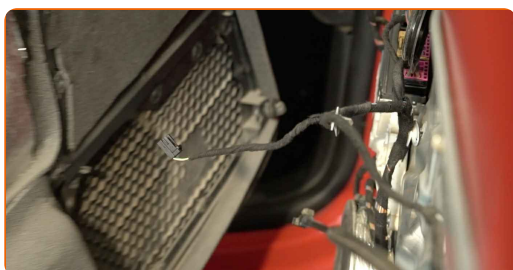
9 Izklopite vžig.



10 Odstranite konektor električnega okna iz vratnega panela.



11 Odstranite kabel akuatorja vratne ključavnice.



12

Odvijte pritrdilne elemente okenskega stekla. Uporabite nasadni ključ №10. Uporabite izvijač z zatikalom.



Menjava: vratna ključavnica – VW Transporter VI Van (SGA, SGH). Nasvet AUTODOC strokovnjakov:

- Da se izognete poškodbam, držite steklo pri odvijanju pritrdilnih elementov.

13

Dvignite okensko steklo do konca in ga na okvirju vrat pritrдите z maskirnim trakom.



AUTODOC priporoča:

- Da se izognete poškodbam, pri dviganju držite steklo.

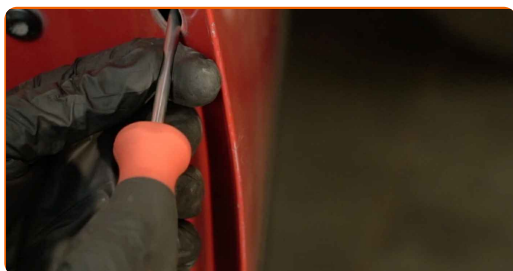
14

Odstranite pokrov s pritrdilnega elementa kljuge zunanjih vrat. Uporabite plastično orodje za demontažo.



15

Odvijte pritrdilni element s kljuge zunanjih vrat. Uporabite vijačni nastavek T20. Uporabite izvijač z zatikalom.



16

Odstranite pokrov s pritrdilnega elementa kljuge zunanjih vrat. Uporabite plastično orodje za demontažo.



17

Odstranite kabel kljuge za zaklepanje. Uporabite ploščat izvijač.



18

Odvijte pritrdilne elemente vratne ključavnice. Uporabite XZN št. 8. Uporabite izvijač z zatikalom.



19

Odklopite konektor regulatorja ogledala iz vrat.



20

Odstranite kabelski snop iz zaščitnega pokrova vrat. Uporabite orodje za odstranitev sponke.



21

Odklopite konektor zvočnika.



22

Odstranite kabelski snop iz zaščitnega pokrova vrat. Uporabite orodje za odstranitev sponke.



23

Odklopite konektor regulatorja ogledala iz nadzorne enote.



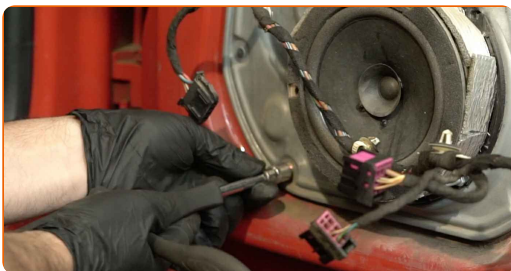
24

Odstranite kabelski snop iz zaščitnega pokrova vrat. Uporabite orodje za odstranitev sponke.



25

Odvijte pritrdilne elemente zaščitnega pokrova vrat. Uporabite nasadni ključ №10. Uporabite izvijač z zatikalom.



26

Odstranite zaščitni pokrov vrat.



Menjava: vratna ključavnica – VW Transporter VI Van (SGA, SGH). AUTODOC priporoča:

- Ne uporabite prevelike sile pri odstranjevanju dela. V nasprotnem primeru ga lahko poškodujete.

27

Odstranite konektor vratne ključavnice. Uporabite ploščat izvijač.



28

Odstranite vratno ključavnico. Uporabite ploščat izvijač.

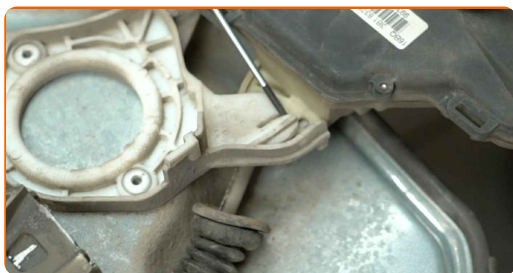


AUTODOC priporoča:

- Menjava: vratna ključavnica – VW Transporter VI Van (SGA, SGH). Ne uporabljajte prekomerne sile med odstranjevanjem dela, saj ga ta lahko poškoduje.

29

Odstranite kabel kljuge za zaklepanje. Uporabite orodje za odstranitev sponke.



30

Namestite kabel kljuge za zaklepanje.



31

Namestite novo ključavnico.



Menjava: vratna ključavnica – VW Transporter VI Van (SGA, SGH). AUTODOC priporoča:

- Pri nameščanju ne uporabljajte prekomerne sile, da ne poškodujete dela.

32

Pritrdite konektor vratne ključavnice.



33

Namestite zaščitni pokrov vrat.



AUTODOC priporočja:

- Menjava: vratna ključavnica – VW Transporter VI Van (SGA, SGH). Da preprečite poškodbo dela med vgradnjo, ne uporabljajte prekomerne sile.

34

Privijte pritrdilne elemente zaščitnega pokrova vrat. Uporabite nasadni ključ №10. Uporabite izvijač z zatikalom.



35

Pričvrstite pritrdilne elemente vratne ključavnice. Uporabite XZN št. 8. Uporabite navorni ključ. Zategnite ga do navora 20 Nm.



36

Namestite kabel kljuke za zaklepanje. Uporabite ploščat izvijač.



Menjava: vratna ključavnica – VW Transporter VI Van (SGA, SGH). AUTODOC nasvet:

- Preverite, ali vratna ključavnica pravilno deluje.

37

Namestite pokrov na pritrdilni element kljuke zunanjih vrat.



38

Privijte pritrdilni element kljuke zunanjih vrat. Uporabite vijačni nastavek T20. Uporabite izvijač z zatikalom.



39

Namestite pokrov na pritrdilni element kljuke zunanjih vrat.



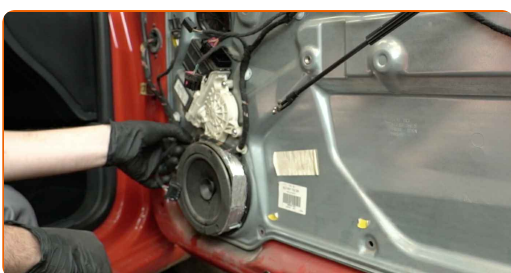
- 40** Pričvrstite pritrdilne elemente zaščitnega pokrova vrat. Uporabite nasadni ključ №10. Uporabite navorni ključ. Zategnite ga do navora 8 Nm.



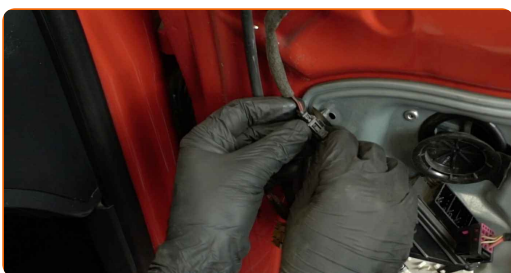
- 41** Pritrdite kabelski snop na zaščitni pokrov vrat.



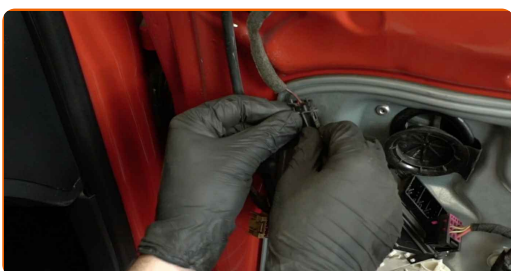
- 42** Priklopite konektor zvočnika.



- 43** Pritrdite kabelski snop na zaščitni pokrov vrat.



- 44** Pritrdite konektor regulatorja ogledala na vrata.



45 Pritrdite kabelski snop na zaščitni pokrov vrat.



46 Odstranite prekrivni trak za pleskanje.



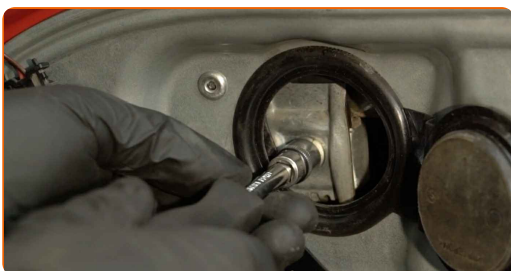
47 Spustite okensko steklo in ga namestite na njegov vgradni prostor v mehanizmu regulatorja za okno.



AUTODOC priporoča:

- Da se izognete poškodbam, držite steklo med spuščanjem.

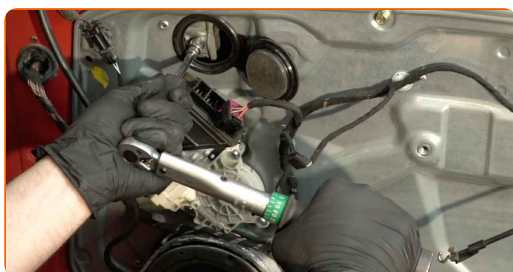
48 Privijte pritrdilne elemente okenskega stekla. Uporabite nasadni ključ №10. Uporabite izvijač z zatikalom.



Menjava: vratna kljucavnica – VW Transporter VI Van (SGA, SGH). Nasvet AUTODOC strokovnjakov:

- Da se izognete poškodbam, držite steklo med privijanjem pritrdilnih elementov.
- Ne uporabite prevelike sile med pritrditvijo pritrdilnih elementov. Premočno pritrdjevanje lahko poškoduje steklo.

49 Pričvrstite pritrdilne elemente okenskega stekla. Uporabite nasadni ključ №10. Uporabite navorni ključ. Zategnite ga do navora 6 Nm.



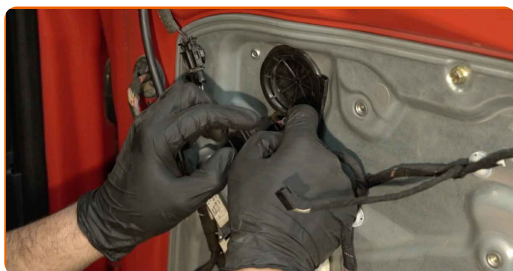
50 Namestite pokrove na pritrdilne elemente regulatorja za okno.



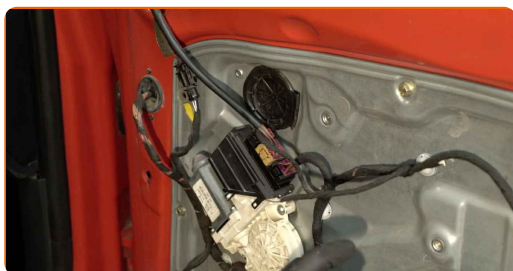
51 Pritrdite konektor regulatorja ogledala na nadzorno enoto.



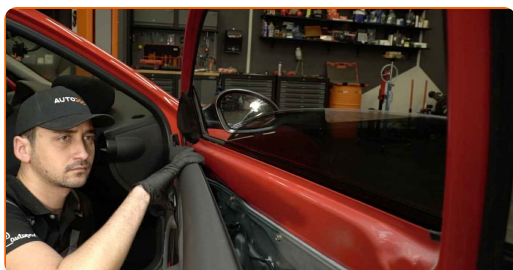
52 Pritrdite konektor električnega okna na vratni panel.



53 Pritrdite kabel aktuatorja vratne ključavnice.



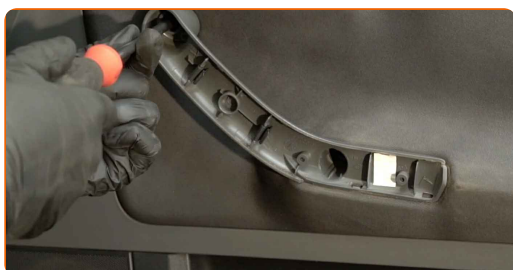
54 Ponovno namestite vratni panel.



AUTODOC priporoča:

- Menjava: vratna ključavnica – VW Transporter VI Van (SGA, SGH). Ne uporabljajte prekomerne sile med vgradnjo. To lahko poškoduje del.

55 Privijte pritrdilne elemente vratnega naslonjala za roke. Uporabite Phillips križni izvijač.



- 56 Ponovno namestite panel vratnega naslonjala za roke. Prepričajte se, da slišite klik, ki kaže na to, da je pravilno nameščena.



- 57 Privijte pritrdilne elemente vratnega panela. Uporabite Phillips križni izvijač.



- 58 Zaprite avtomobilska vrata.

ODLIČNO OPRAVLJENO! 

OGLEJTE SI VEČ VADNIC


AUTODOC – VISOKOKVALITETNI AVTODELI PO DOSTOPNIH CENAH

AUTODOC MOBILNA APLIKACIJA: UJEMITE SUPER PONUDBE IN NAKUPUJTE PRIROČNO



AUTODOC

GET IT ON  **Google Play**

Download on the  **App Store**

Download

SUPER IZBIRA REZERVNIH DELOV ZA VAŠ AVTOMOBIL

VRATNA KLJUČAVNICA: ŠIROKA IZBIRA

i OMEJITEV ODGOVORNOSTI:

Dokument vsebuje le splošna priporočila, ki so lahko koristna za vas, ko izvajate popravila ali nameščate nadomestne dele. AUTODOC ne odgovarja za kakršnokoli izgubo, poškodbo, škodo na premoženju, ki nastane v procesu popravila ali zamenjave zaradi nepravilne uporabe ali napačne razlage razpoložljivih informacij.

AUTODOC ne odgovarja za morebitne napake in nejasnosti v tem priročniku. Informacije so samo informativne narave in ne morejo nadomestiti nasveta strokovnjakov.

AUTODOC ne odgovarja za nepravilno ali nevarno uporabo opreme, orodij in avtomobilskih delov. AUTODOC močno priporoča, da ste previdni in upoštevate pravila glede varnosti pri izvajanju popravil ali nameščanju nadomestnih delov. Ne pozabite: uporaba avtomobilskih delov slabše kakovosti vam ne zagotavlja ustrezne ravni varnosti v cestnem prometu.

© Copyright 2023 – Vse vsebine na tej spletni strani, zlasti besedila, fotografije in grafike, so zaščitene z zakonom o avtorskih pravicah. Vse pravice, vključno z razmnoževanjem, objavljanjem, urejanjem in prevajanjem, ostanejo pridržane, AUTODOC SE.