

AUTODOC CLUB

Kako zamenjati avtodel
filter notranjega prostora
na avtu **VW Transporter**
VI Keson / Podvozje
(SFD, SFE, SFL, SFZ) –
vodnik menjave

PODOBEN VIDEO VODIČ



Ta video prikazuje postopek menjave podobnega avtodela na drugem vozilu

Pomembno!

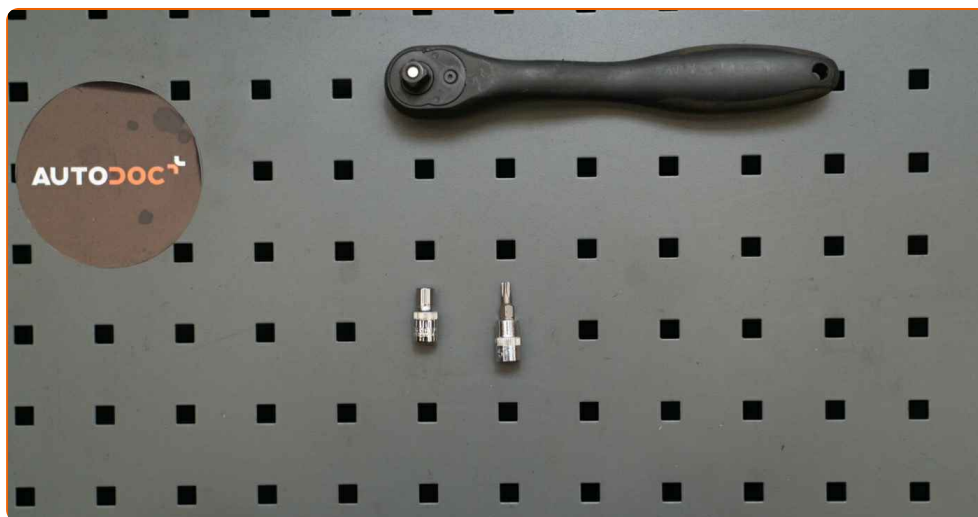
Ta postopek zamenjave je mogoče uporabiti za:

VW Transporter VI Keson / Podvozje (SFD, SFE, SFL, SFZ) 2.0 TDI, VW Transporter VI Keson / Podvozje (SFD, SFE, SFL, SFZ) 2.0 TDI 4motion, VW Transporter VI Keson / Podvozje (SFD, SFE, SFL, SFZ) 2.0 TSI

Koraki se lahko nekoliko razlikujejo glede na zasnovo avtomobila.

Ta vodič je bil ustvarjen na osnovi postopka menjave za podobni avtodel: VW Transporter V Van (7HA, 7HH, 7EA, 7EH) 1.9 TDI

**MENJAVA: FILTER NOTRANJEGA PROSTORA – VW
TRANSPORTER VI KESON / PODVOZJE (SFD, SFE, SFL,
SFZ). ORODJE, KI GA BOSTE MORDA POTREBOVALI:**



- Pogonska vtičnica št. 5,5
- Torx nastavek T20
- Izvijač z zatikalom

Kupite orodja

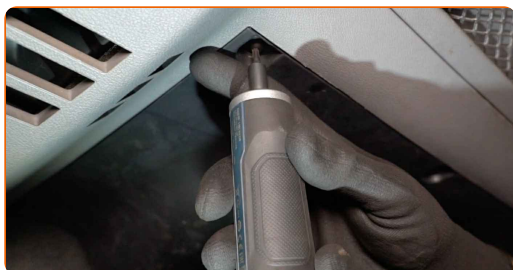
Menjava: filter notranjega prostora – VW Transporter VI Keson / Podvozje (SFD, SFE, SFL, SFZ). AUTODOC priporoča:

- Zamenjajte kabinski filter najmanj enkrat na šest mesecev, v zgodnjih spomladanskih in jesenskih sezonah.
- Upoštevati pogoje, priporočila in zahteve dela, ki jih je določil proizvajalec.
- Če je pretok zraka v kabini močno zmanjšan, zamenjajte filter pred načrtovanim vzdrževanjem.
- Vsa dela je potrebno opraviti pri ugasnjenem motorju.

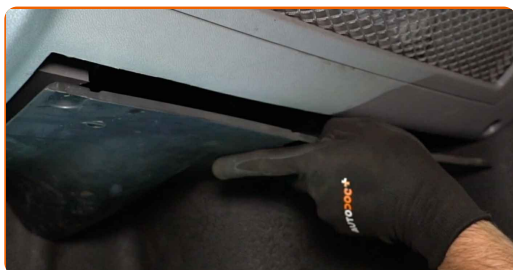
ZAMENJAVO OPRAVITE V NASLEDNJEM VRSTEM REDU:

1 Premaknite sopotnikov sedež do konca nazaj.

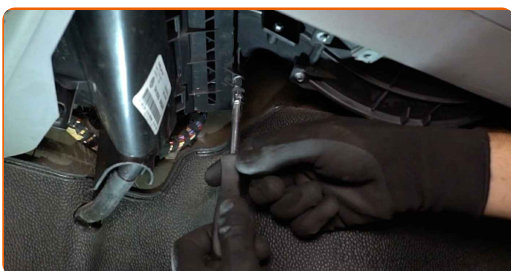
2 Odvijte pritrdilne elemente stranske plošče na sovoznikovi strani. Uporabite vijčni nastavek T20.



3 Odstranite zaščitni pokrov pod predalom.



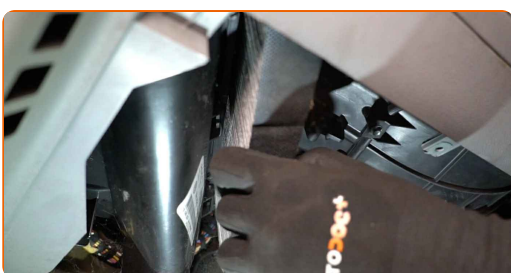
- 4** Odvijte pritrdilne elemente ohišja filtra za notranji zrak. Uporabite nasadni ključ №5,5. Uporabite izvijač z zatikalom.



- 5** Odstranite namestite pokrov filtra kabine.



- 6** Odstranite filter kabine.

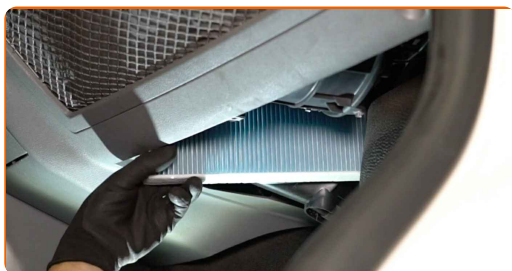


Menjava: filter notranjega prostora – VW Transporter VI Keson / Podvozje (SFD, SFE, SFL, SFZ). AUTODOC strokovnjaki priporočajo:

- Ne poskušajte očistiti in filter ponovno uporabiti - to bo vplivalo na kakovost čiščenja zraka v notranjosti avtomobila.

7

Namestite filter za zrak notranjega prostora na njegov sedež za namestitev.

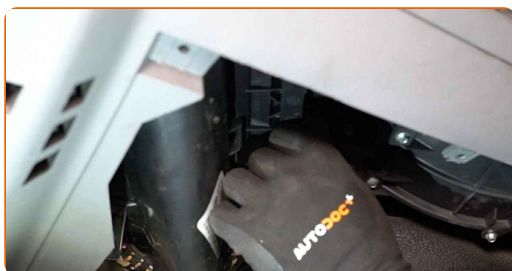


Menjava: filter notranjega prostora – VW Transporter VI Keson / Podvozje (SFD, SFE, SFL, SFZ). AUTODOC priporoča:

- Sledite puščici za smer vrtenja pretoka zraka na filtru.
- Oglejte pravilno namestitev filtrirnega elementa. Ne ga nagniti.
- Pozor! Uporabljajte kakovostne komponente. VW Transporter VI Keson / Podvozje (SFD, SFE, SFL, SFZ)

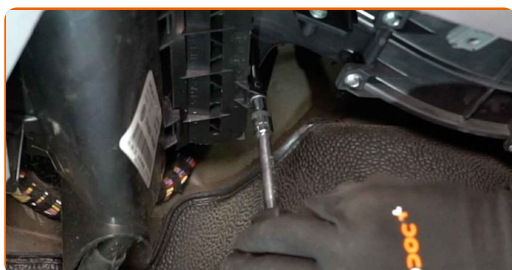
8

Ponovno namestite pokrov filtra kabine.

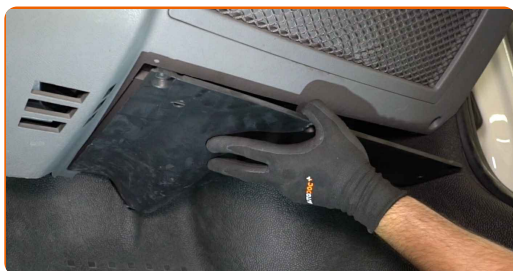


9

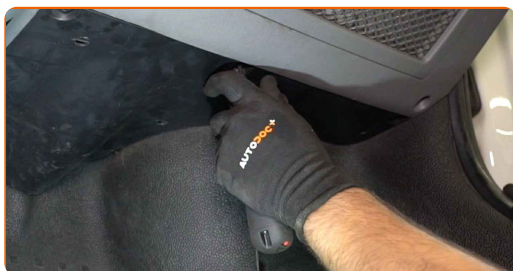
Privijte pritrdilne elemente ohišja filtra za notranji zrak. Uporabite nasadni ključ №5,5. Uporabite izvijač z zatikalom.



10 Namestite in pritrdite zaščitni pokrov pod predalom.



11 Privijte pritrdilne elemente stranske plošče na sovoznikovi strani. Uporabite vijačni nastavek T20.



AUTODOC priporoča:

- Menjava: filter notranjega prostora – VW Transporter VI Keson / Podvozje (SFD, SFE, SFL, SFZ). Ne uporabljajte prekomerne sile med vgradnjo. To lahko poškoduje pritrdilne elemente.

12 Vrnite sopotnikov sedež v prvotni položaj.

13 Vključite vžig.

14 Vključite klimatsko napravo. To je potrebno, da se prepričate o pravilnem delovanju komponente.

15 Izklopite vžig.

ODLIČNO OPRAVLJENO! 

OGLEJTE SI VEČ VADNIC

AUTODOC – VISOKOKVALITETNI AVTODELI PO DOSTOPNIH CENAH

AUTODOC MOBILNA APLIKACIJA: UJEMITE SUPER PONUDBE IN NAKUPUJTE PRIROČNO



+ AUTODOC

GET IT ON  **Google Play**

 **Download on the App Store**

Download

SUPER IZBIRA REZERVNIH DELOV ZA VAŠ AVTOMOBIL

FILTRI NOTRANJEGA PROSTORA: ŠIROKA IZBIRA

i OMEJITEV ODGOVORNOSTI:

Dokument vsebuje le splošna priporočila, ki so lahko koristna za vas, ko izvajate popravila ali nameščate nadomestne dele. AUTODOC ne odgovarja za kakršnokoli izgubo, poškodbo, škodo na premoženju, ki nastane v procesu popravila ali zamenjave zaradi nepravilne uporabe ali napačne razlage razpoložljivih informacij.

AUTODOC ne odgovarja za morebitne napake in nejasnosti v tem priročniku. Informacije so samo informativne narave in ne morejo nadomestiti nasveta strokovnjakov.

AUTODOC ne odgovarja za nepravilno ali nevarno uporabo opreme, orodij in avtomobilskih delov. AUTODOC močno priporoča, da ste previdni in upoštevate pravila glede varnosti pri izvajanju popravil ali nameščanju nadomestnih delov. Ne pozabite: uporaba avtomobilskih delov slabše kakovosti vam ne zagotavlja ustrezne ravni varnosti v cestnem prometu.

© Copyright 2023 – Vse vsebine na tej spletni strani, zlasti besedila, fotografije in grafike, so zaščitene z zakonom o avtorskih pravicah. Vse pravice, vključno z razmnoževanjem, objavljanjem, urejanjem in prevajanjem, ostanejo pridržane, AUTODOC SE.