



Kako zamenjati avtodel  
brisalce spredaj na avtu  
**VW Transporter T5**  
**Keson / Podvozje (7JD,**  
**7JE, 7JL, 7JY, 7JZ, 7FD) –**  
vodnik menjave

## PODOBEN VIDEO VODIČ



Ta video prikazuje postopek menjave podobnega avtodela na drugem vozilu

### **ⓘ Pomembno!**

Ta postopek zamenjave je mogoče uporabiti za:

VW Transporter T5 Keson / Podvozje (7JD, 7JE, 7JL, 7JY, 7JZ, 7FD) 1.9 TDI, VW Transporter T5 Keson / Podvozje (7JD, 7JE, 7JL, 7JY, 7JZ, 7FD) 2.5 TDI, VW Transporter T5 Keson / Podvozje (7JD, 7JE, 7JL, 7JY, 7JZ, 7FD) 2.0, VW Transporter T5 Keson / Podvozje (7JD, 7JE, 7JL, 7JY, 7JZ, 7FD) 3.2 V6, VW Transporter T5 Keson / Podvozje (7JD, 7JE, 7JL, 7JY, 7JZ, 7FD) 2.5 TDI 4motion, VW Transporter T5 Keson / Podvozje (7JD, 7JE, 7JL, 7JY, 7JZ, 7FD) 3.2 4motion, VW Transporter T5 Keson / Podvozje (7JD, 7JE, 7JL, 7JY, 7JZ, 7FD) 2.0 TDI, VW Transporter T5 Keson / Podvozje (7JD, 7JE, 7JL, 7JY, 7JZ, 7FD) 2.0 TDI 4motion, VW Transporter T5 Keson / Podvozje (7JD, 7JE, 7JL, 7JY, 7JZ, 7FD) 2.0 BiTDI, VW Transporter T5 Keson / Podvozje (7JD, 7JE, 7JL, 7JY, 7JZ, 7FD) 2.0 BiTDI 4motion, VW Transporter T5 Keson / Podvozje (7JD, 7JE, 7JL, 7JY, 7JZ, 7FD) 2.0 TSI, VW Transporter T5 Keson / Podvozje (7JD, 7JE, 7JL, 7JY, 7JZ, 7FD) 2.0 CNG

Koraki se lahko nekoliko razlikujejo glede na zasnovo avtomobila.

Prosimo, upoštevajte, da je bil ta vodič ustvarjen na podlagi postopka menjave za ta avtodel na avtu s podobno zasnovo: {PEUGEOT 207 (WA\_, WC\_) 1.6 16V VTi}  
Ta vodič je bil ustvarjen na osnovi postopka menjave za podobni avtodel: VW Transporter T4 Van (70A, 70H, 7DA, 7DH) 2.5 TDI

MENJAVA: BRISALCEV – VW TRANSPORTER T5 KESON  
/ PODVOZJE (7JD, 7JE, 7JL, 7JY, 7JZ, 7FD). ORODJE, KI  
GA BOSTE MORDA POTREBOVALI:



- Preveleka za blatnik

**Kupite orodja**

Menjava: brisalcev – VW Transporter T5 Keson / Podvozje (7JD, 7JE, 7JL, 7JY, 7JZ, 7FD). Nasvet AUTODOC strokovnjakov:

- Vedno zamenjajte rezila sprednjih brisalcev skupaj. To bo zagotovilo učinkovito in enotno čiščenje vetrobranskega stekla.
- Ne zamešajte metlic za voznika in sovoznika.
- Postopek zamenjave obeh brisalcev je identičen.
- Vsa dela je potrebno opraviti pri ugasnjenem motorju.

## MENJAVA: BRISALCEV – VW TRANSPORTER T5 KESON / PODVOZJE (7JD, 7JE, 7JL, 7JY, 7JZ, 7FD). SLEDITE NASLEDNJIM KORAKOM:

1

Uporabite zaščitno prevleko za blatnik, da preprečite poškodbe barve in plastičnih delov avta.



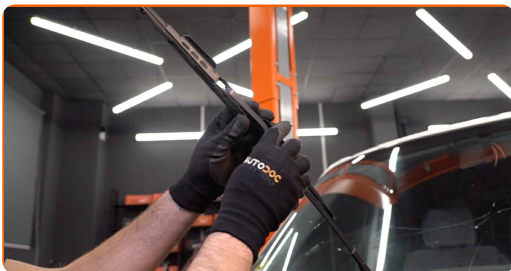
2

Pripravite nove brisalnike vetrobranskega stekla.



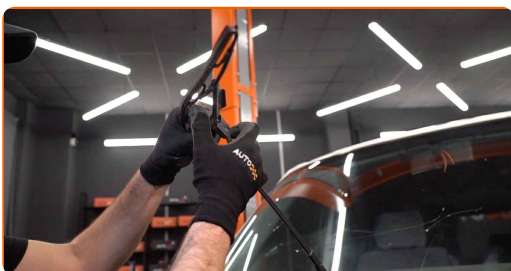
3

Potegnite ročico brisalca stran od steklene površine dokler se ne ustavi.



4

Obrnite metlico brisalca za 90 stopinj. Odstranite metlico iz ročice brisalnika.

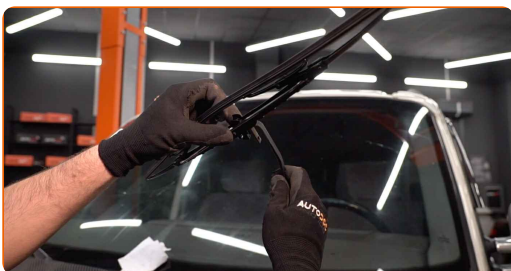


Menjava: brisalcev – VW Transporter T5 Keson / Podvozje (7JD, 7JE, 7JL, 7JY, 7JZ, 7FD). Strokovnjaki priporočajo:

- Pri menjavi metlice brisalnika bodite previdni, da preprečite udarec vzmetne ročice brisalnika ob steklo.

5

Namestite novo metlico brisalnika in previdno pritisnite ročico brisalnika ob steklo.



Menjava: brisalcev – VW Transporter T5 Keson / Podvozje (7JD, 7JE, 7JL, 7JY, 7JZ, 7FD). AUTODOC priporoča:

- Ne dotikajte se metlic brisalca na gumijastem robu delovne površina, da bi preprečili škodo na grafitni oblogo.
- Zagotovite, da se gumjasti trak lopatice tesno prilega na steklo vzdolž celotne dolžine.

6

Odstranite zaščitni pokrov blatnika.

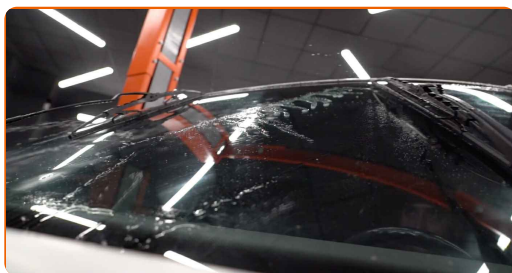


7

Vklopite vžig.

8

Po namestitvi preverite delovanje brisalcev. Rezila ne sme sekati ali udarjati po vetrobranskem steklu.



**ODLIČNO OPRAVLJENO!** 👍

**OGLEJTE SI VEČ VADNIC**

## AUTODOC – VISOKOKVALITETNI AVTODELI PO DOSTOPNIH CENAH

AUTODOC MOBILNA APLIKACIJA: UJEMITE SUPER PONUDBE IN NAKUPUJTE PRIROČNO



**AUTODOC**

GET IT ON  
 Google Play

Download on the  
 App Store

Download

**SUPER IZBIRA REZERVNIH DELOV ZA VAŠ AVTOMOBIL**

**BRISALCI: ŠIROKA IZBIRA**

### **OMEJITEV ODGOVORNOSTI:**

Dokument vsebuje le splošna priporočila, ki so lahko koristna za vas, ko izvajate popravila ali nameščate nadomestne dele. AUTODOC ne odgovarja za kakršnokoli izgubo, poškodbo, škodo na premoženju, ki nastane v procesu popravila ali zamenjave zaradi nepravilne uporabe ali napačne razlage razpoložljivih informacij.

AUTODOC ne odgovarja za morebitne napake in nejasnosti v tem priročniku. Informacije so samo informativne narave in ne morejo nadomestiti nasveta strokovnjakov.

AUTODOC ne odgovarja za nepravilno ali nevarno uporabo opreme, orodij in avtomobilskih delov. AUTODOC močno priporoča, da ste previdni in upoštevate pravila glede varnosti pri izvajanju popravil ali nameščanju nadomestnih delov. Ne pozabite: uporaba avtomobilskih delov slabše kakovosti vam ne zagotavlja ustrezne ravni varnosti v cestnem prometu.

© Copyright 2021 – Vse vsebine na tej spletni strani, zlasti besedila, fotografije in grafike, so zaščiteni z zakonom o avtorskih pravicah. Vse pravice, vključno z razmnoževanjem, objavljanjem, urejanjem in prevajanjem, ostanejo pridržane, AUTODOC GmbH.