



Kako zamenjati avtodel
ABS senzor zadaj na avtu
VW Sharan II (7N1, 7N2)
– vodnik menjave

PODOBEN VIDEO VODIČ



Ta video prikazuje postopek menjave podobnega avtodela na drugem vozilu

Pomembno!

Ta postopek zamenjave je mogoče uporabiti za:

VW Sharan II (7N1, 7N2) 2.0 TSI, VW Sharan II (7N1, 7N2) 2.0 TDI 4motion, VW Sharan II (7N1, 7N2) 2.0 TDI, VW Sharan II (7N1, 7N2) 1.4 TSI

Koraki se lahko nekoliko razlikujejo glede na zasnovo avtomobila.

Ta vodič je bil ustvarjen na osnovi postopka menjave za podobni avtodel: VW Passat B7 Sedan (362) 2.0 TDI

MENJAVA: ABS SENZORJA – VW SHARAN II (7N1, 7N2). SEZNAM ORODJA, KI GA BOSTE POTREBOVALI:



- Žična krtača
- Sprej WD-40
- Univerzalni čistilni sprej
- Sprej za elektroniko
- Večnamenska mast
- Čistilo zavor
- Bakrena mast
- Navorni ključ
- Nasadni ključ št. H5
- Nasadni ključ za kolo №17
- Izvijač z zatikalom
- Lomilka
- Podložni klin

Kupite orodja

Menjava: ABS senzorja – VW Sharan II (7N1, 7N2). Strokovnjaki priporočajo:

- Vsa dela je potrebno opraviti pri ugasnjenem motorju.

MENJAVA: ABS SENZORJA – VW SHARAN II (7N1, 7N2). PRIPOROČEN VRSTNI RED KORAKOV:

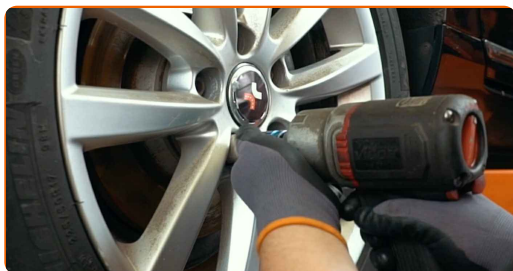
1 Zablockirajte kolesa s pomočjo klinov.

2 Odvijte vijake nastavka kolesa. Uporabite kolesni nasadni nastavek št. 17



3 Vzdignite zadnji del avtomobila in otrdite podpornike.

4 Odvijte vijake kolesa.



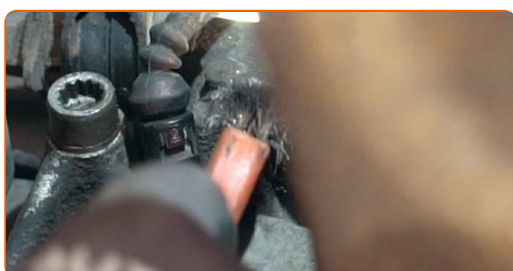
AUTODOC priporoča:

- Opozorilo! Držite kolo med odvijanjem pritrdilnih vijakov, da se izognete poškodbam. VW Sharan II (7N1, 7N2)

5 Odstranite kolo.



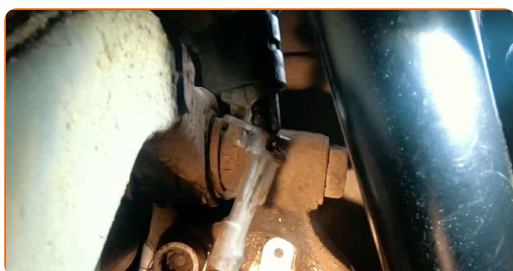
6 Očistite pritrdilne elemente ABS senzorja. Uporabite žično krtačo. Uporabite sprej WD-40. Uporabite večnamenski čistilni sprej.



7 Odvijte pritrdilne elemente ABS senzorja. Uporabite imbus št. H5. Uporabite izvijač z zatikalom.



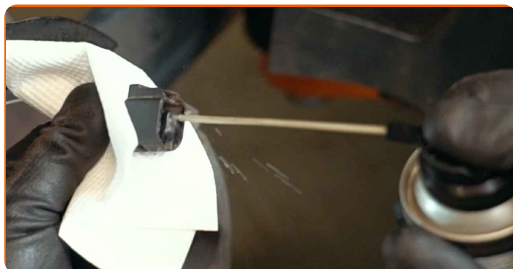
8 Odklopite ABS-senzor.



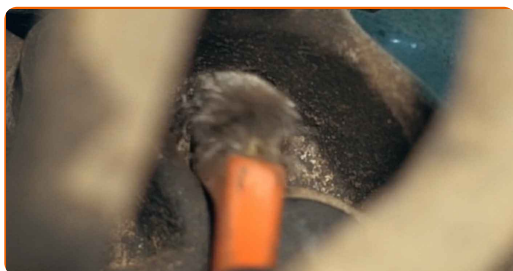
9 Odklopite konektor ABS senzorja.



10 Obdelajte konektor ABS-senzorja. Uporabite dielektrično mast.



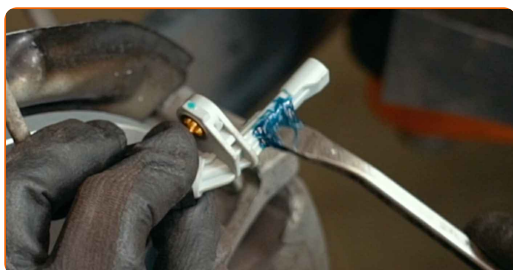
11 Očistite vgradni prostor ABS-senzorja. Uporabite žično krtačo. Uporabite sprej WD-40.



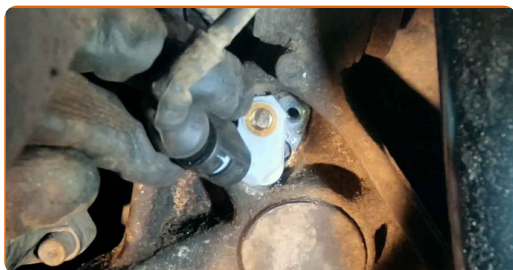
12 Pritrdite konektor ABS senzorja.



13 Obdelajte pritrdilni element ABS-senzorja. Uporabite večnamensko mast. Uporabite lomilko.



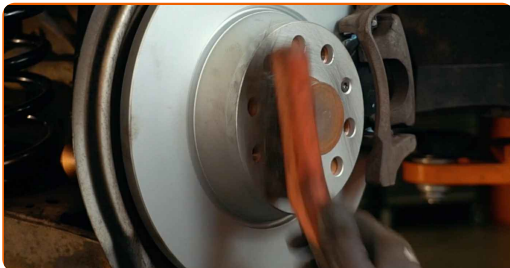
14 Povežite senzor ABS.



- 15** Zategnite pritrdilni element, ki povezuje senzor ABS s premnikom. Uporabite imbus št. H5. Uporabite navorni ključ. Zategnite ga do navora 7 Nm.



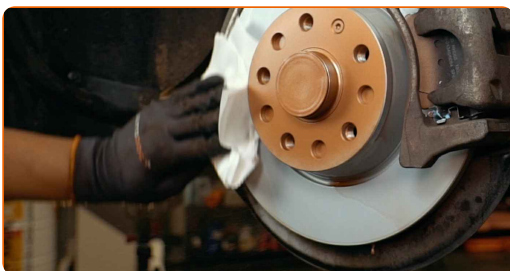
- 16** Očistite nosilec platišča kolesa. Uporabite žično krtačo.



- 17** Obdelajte površino, kjer se zavorni kolut stika s platiščem. Uporabite bakreno mast.



- 18** Očistite površino zavornih kolutov. Uporabite čistilo zavor.



AUTODOC priporočja:

- Menjava: ABS senzorja – VW Sharan II (7N1, 7N2). Po nanosu razpršila počakajte nekaj minut.

19

Namestite kolo.

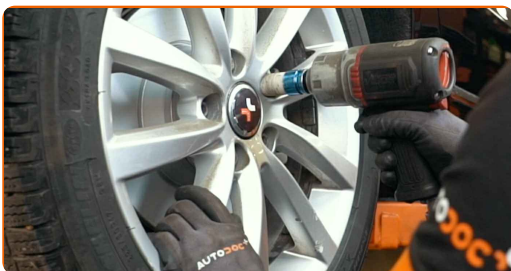


AUTODOC priporoča:

- Pomembno! Držite kolo med privijanjem pritrdilnih vijakov. VW Sharan II (7N1, 7N2)

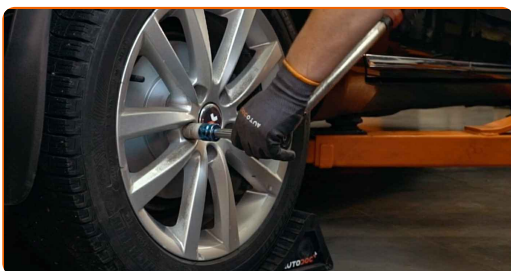
20

Privijte vijake kolesa. Uporabite kolesni nasadni nastavek št. 17



21

Spustite avto in z delanjem v navzkrižnem vrstnem redu, zategnite kolesne vijake. Uporabite kolesni nasadni nastavek št. 17 Uporabite navorni ključ. Zategnite ga do navora 120 Nm.



22

Odstranite dvigalke in kline.

**ODLIČNO OPRAVLJENO!** 👍[OGLEJTE SI VEČ VADNIC](#)

AUTODOC – VISOKOKVALITETNI AVTODELI PO DOSTOPNIH CENAH

AUTODOC MOBILNA APLIKACIJA: UJEMITE SUPER PONUDBE IN NAKUPUJTE PRIROČNO



AUTODOC+

GET IT ON
Google Play

Download on the
App Store

Download

SUPER IZBIRA REZERVNIH DELOV ZA VAŠ AVTOMOBIL

ABS SENZOR: ŠIROKA IZBIRA

i OMEJITEV ODGOVORNOSTI:

Dokument vsebuje le splošna priporočila, ki so lahko koristna za vas, ko izvajate popravila ali nameščate nadomestne dele. AUTODOC ne odgovarja za kakršnokoli izgubo, poškodbo, škodo na premoženju, ki nastane v procesu popravila ali zamenjave zaradi nepravilne uporabe ali napačne razlage razpoložljivih informacij.

AUTODOC ne odgovarja za morebitne napake in nejasnosti v tem priročniku. Informacije so samo informativne narave in ne morejo nadomestiti nasveta strokovnjakov.

AUTODOC ne odgovarja za nepravilno ali nevarno uporabo opreme, orodij in avtomobilskih delov. AUTODOC močno priporoča, da ste previdni in upoštevate pravila glede varnosti pri izvajanju popravil ali nameščanju nadomestnih delov. Ne pozabite: uporaba avtomobilskih delov slabše kakovosti vam ne zagotavlja ustrezne ravni varnosti v cestnem prometu.

© Copyright 2021 – Vse vsebine na tej spletni strani, zlasti besedila, fotografije in grafike, so zaščiteni z zakonom o avtorskih pravicah. Vse pravice, vključno z razmnoževanjem, objavljanjem, urejanjem in prevajanjem, ostanejo pridržane, AUTODOC GmbH.