

# **AUTODOC CLUB**

Kako zamenjati avtodel  
motorna olja in filter na  
avtu **VW SHARAN (7N1,  
7N2)** – vodnik menjave

## PODOBEN VIDEO VODIČ



Ta video prikazuje postopek menjave podobnega avtodela na drugem vozilu

### Pomembno!

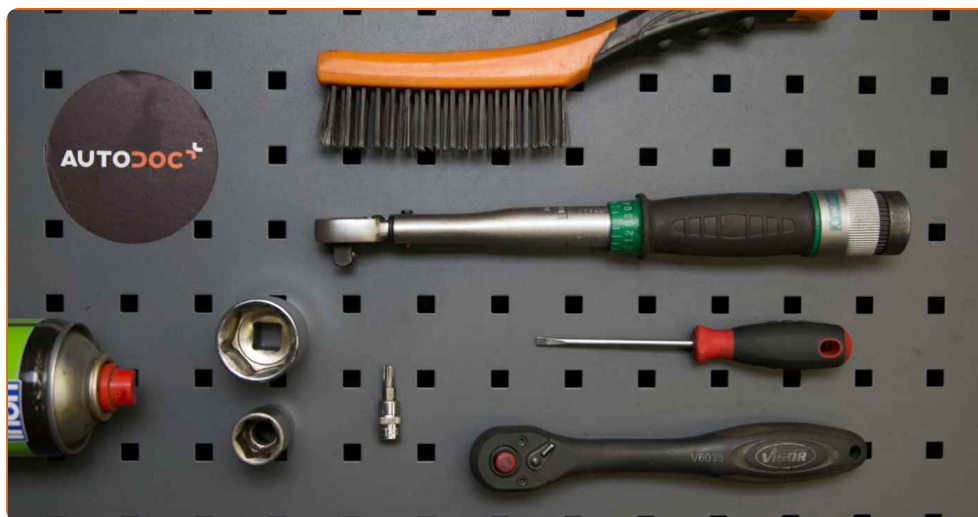
Ta postopek zamenjave je mogoče uporabiti za:

VW SHARAN (7N1, 7N2) 2.0 TDI 4motion, VW SHARAN (7N1, 7N2) 2.0 TDI

Koraki se lahko nekoliko razlikujejo glede na zasnovo avtomobila.

Ta vodič je bil ustvarjen na osnovi postopka menjave za podobni avtodel: VW Passat Sedan (362) 2.0 TDI

**MENJAVA: OLJA IN OLJNEGA FILTRA – VW SHARAN  
(7N1, 7N2). ORODJE, KI GA BOSTE MORDA  
POTREBOVALI:**



- Žična krtača
- Univerzalni čistilni sprej
- Navorni ključ
- Pogonska vtičnica št. 19
- Pogonska vtičnica št. 30
- Torx nastavek T30
- Izvijač z zatikalom
- Ploščati izvijač
- Lijak
- Posoda za odpadno olje
- Preveleka za blatnik

**Kupite orodja**

**Menjava: olja in oljnega filtra – VW SHARAN (7N1, 7N2). AUTODOC nasvet:**

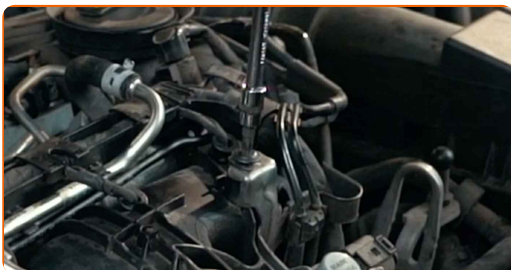
- Zamenjajte oljni filter pri vsaki menjavi motornega olja.
- Uporabljajte zaščitne rokavice, da preprečite stik z vročo tekočino.
- Prosimo, upoštevajte: vsa dela na avtu – VW SHARAN (7N1, 7N2) – morajo biti izvedena, ko je motor izklopljen.

**ZAMENJAVO OPRAVITE V NASLEDNJEM VRSTEM REDU:**

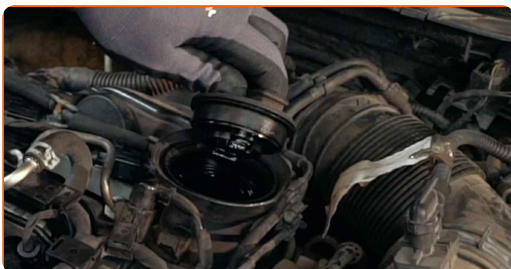
**1** Odprite pokrov.

**2** Uporabite zaščitno prevleko za blatnik, da preprečite poškodbe barve in plastičnih delov avta.

**3** Odvijte nosilec cevi motorja. Uporabite vijačni nastavek T30. Uporabite izvijač z zatikalom.



**4** Odvijte čep oljnega filtra.



5 Potegnite ven merilno palico za olje.



6 Očistite pokrov ohišja oljnega filtra. Uporabite večnamenski čistilni sprej.



7 Odvijte ohišje pokrova filtra skupaj s starim elementom filtra. Uporabite nasadni ključ №30. Uporabite izvijač z zatikalom.



8 Pripravite posodo za stari oljni filter.



9 Odložite stari oljni filter v posodo.



**10** Dvignite avtomobil z dvigalom ali ga namestite nad kanal za pregled.

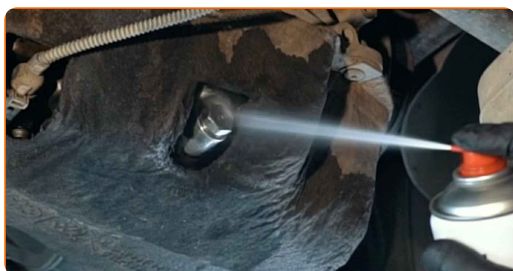
Menjava: olja in oljnega filtra – VW SHARAN (7N1, 7N2). Strokovnjaki priporočajo:

- Vozilo mora biti v ravnovesju, če pa postavljen pod kotom, mora biti odtočni čep na najnižji točki.
- Vsa dela je potrebno opraviti pri ugasnjemem motorju.

**11** Postavite posodo za odpadno olje s prostornino najmanj 5 l pod odtočno luknjo.



**12** Očistite območje oljnega korita okoli odtočne luknje. Uporabite žično krtačo. Uporabite večnamenski čistilni sprej.



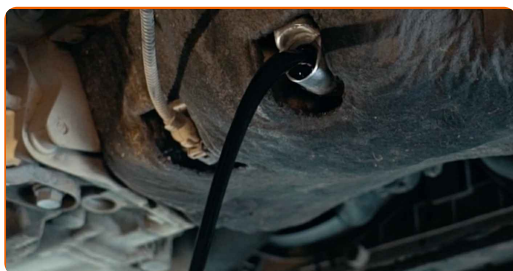
13

Odvijte izpustni vijak. Uporabite nasadni ključ N°19. Uporabite izvijač z zatikalom.



14

Izpustite obrabljeno olje.



### AUTODOC priporočja:

- Pozor! Olje je lahko vroče.
- Počakajte, dokler olje v celoti ne odteče iz odtočne luknje.

15

Odstranite oljni filter s pokrova filtra.



16

Odstranite stara O-tesnila s pokrova oljnega filtra. Uporabite ploščat izvijač.



**17** Očistite nosilec oljnega filtra. Uporabite večnamenski čistilni sprej.



**18** Namestite nova O-tesnila in novi oljni filter na njihove nosilce na pokrovu filtra.



### Pozor!

- Prepričajte se, da ste filter pravilno namestili. Ne zamešajte strani dela.

**19** Namastite gumijasto tesnilo novega filtra z majhno količino svežega olja.

**20** Namestitev novega oljnega filtra pokrov ohišja in ga zategnite.

**21** Očistite območje oljnega korita okoli odtočne luknje.

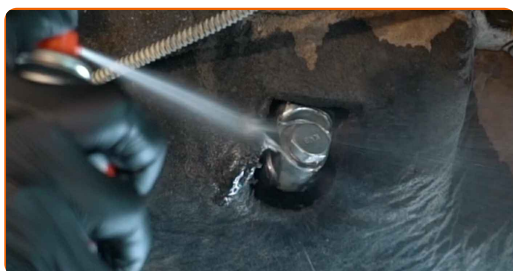




- 22** Privijte nov drenažni čep in ga zategnite. Uporabite nasadni ključ №19. Uporabite navorni ključ. Zategnite ga do navora 28 Nm.

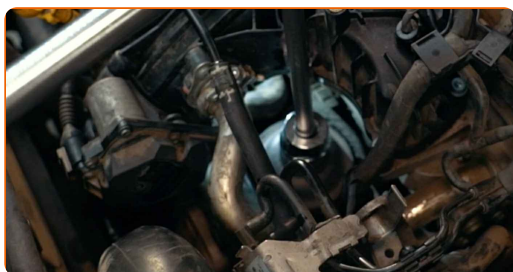


- 23** Očistite območje oljnega korita okoli odtočne luknje. Uporabite večnamenski čistilni sprej.

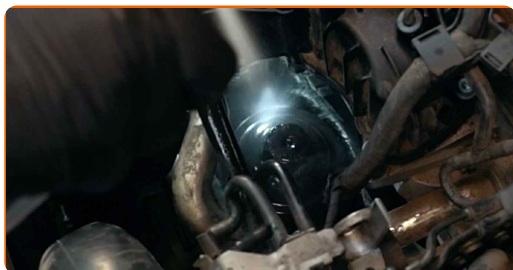


- 24** Spustite avtomobil.

- 25** Privijte pokrovček. Uporabite nasadni ključ №30. Uporabite navorni ključ. Zategnite ga do navora 25 Nm.

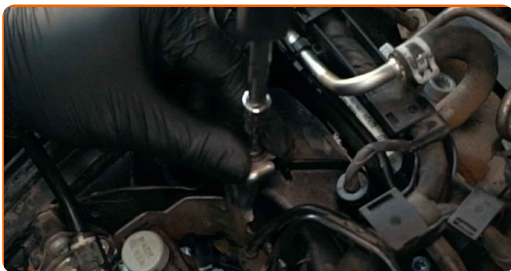


- 26** Očistite pokrov ohišja oljnega filtra. Uporabite večnamenski čistilni sprej.



27

Privijte nosilec cevi motorja. Uporabite vijačni nastavek T30. Uporabite izvijač z zatikalom.



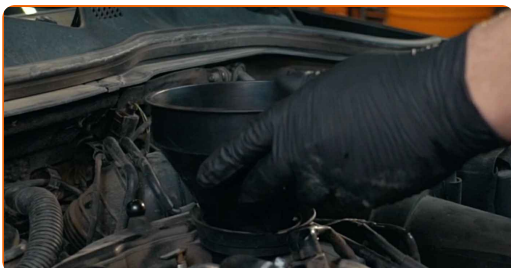
28

Odstranite pokrovček odprtine za filter olja.



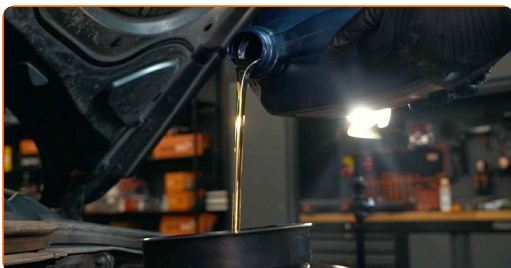
29

Vnesite lijak.



30

V motor vlijte novo olje v količini, ki jo priporoča avtomobilski proizvajalec.



Menjava: olja in oljnega filtra – VW SHARAN (7N1, 7N2). AUTODOC strokovnjaki priporočajo:

- Uporabljajte olje, ki ga priporoča proizvajalec.

31

Preverite nivo olja z merilno palico za olje. Dolijte olje, če je potrebno.



Pozor!

- Nivo olja bi moral biti med oznakama Min in Max.

32

Namestite pokrov filtra za olje.



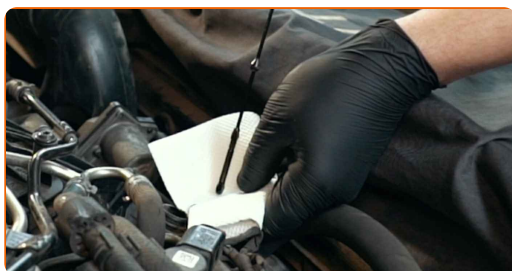
**33** Zategnite pokrov polnilne odprtine za olje.



**34** Pustite da motor nekaj minut deluje.

**35** Ko ugasne opozorilna lučka za pritisk olja, ugasnite motor.

**36** Preverite nivo olja 5 minut po prenehanju delovanja motorja tako da uporabite merilno palico in po potrebi dodate olje.



### Pozor!

- Nivo olja bi moral biti med oznakama Min in Max.
- Prepričajte se, da je pokrov polnilne odprtine primerno zategnjen.
- Preverite tesnost navojnega čepa odtočne luknje in tesnilo oljnega filtra. Če je potrebno, ju previdno zategnite.

**37** Odstranite zaščitni pokrov blatnika.

**38** Zaprite pokrov.

Menjava: olja in oljnega filtra – VW SHARAN (7N1, 7N2). Nasvet AUTODOC strokovnjakov:

- Bodite pozorni, da je opozorilna lučka pritiska olja, ki kaže na nezadosten pritisk v mazalnem sistemu, lahko prižgana dlje časa kot običajno. Po nekaj sekundah olje zapolni vse cevi in lučka ugasne.
- Za varovanje okolja pred onesnaženjem, se prepričajte, da odvržete uporabljene filtre na posebnih zbirnih mestih.

**ODLIČNO OPRAVLJENO!** 

[OGLEJTE SI VEČ VADNIC](#)

## AUTODOC – VISOKOKVALITETNI AVTODELI PO DOSTOPNIH CENAH

AUTODOC MOBILNA APLIKACIJA: UJEMITE SUPER PONUDBE IN NAKUPUJTE PRIROČNO



**+ AUTODOC**

GET IT ON  **Google Play**

Download on the  **App Store**

**Download**

**SUPER IZBIRA REZERVNIH DELOV ZA VAŠ AVTOMOBIL**

**OLJNI FILTER: ŠIROKA IZBIRA**

### **OMEJITEV ODGOVORNOSTI:**

Dokument vsebuje le splošna priporočila, ki so lahko koristna za vas, ko izvajate popravila ali nameščate nadomestne dele. AUTODOC ne odgovarja za kakršnokoli izgubo, poškodbo, škodo na premoženju, ki nastane v procesu popravila ali zamenjave zaradi nepravilne uporabe ali napačne razlage razpoložljivih informacij.

AUTODOC ne odgovarja za morebitne napake in nejasnosti v tem priročniku. Informacije so samo informativne narave in ne morejo nadomestiti nasveta strokovnjakov.

AUTODOC ne odgovarja za nepravilno ali nevarno uporabo opreme, orodij in avtomobilskih delov. AUTODOC močno priporoča, da ste previdni in upoštevate pravila glede varnosti pri izvajanju popravil ali nameščanju nadomestnih delov. Ne pozabite: uporaba avtomobilskih delov slabše kakovosti vam ne zagotavlja ustrezne ravni varnosti v cestnem prometu.

© Copyright 2022 – Vse vsebine na tej spletni strani, zlasti besedila, fotografije in grafike, so zaščiten z zakonom o avtorskih pravicah. Vse pravice, vključno z razmnoževanjem, objavljanjem, urejanjem in prevajanjem, ostanejo pridržane, AUTODOC GmbH.