



Kako zamenjati avtodel
končnik stabilizatorja
spredaj na avtu **VW Polo**
VI (AW1, BZ1) – vodnik
menjave

PODOBEN VIDEO VODIČ



Ta video prikazuje postopek menjave podobnega avtodela na drugem vozilu

Pomembno!

Ta postopek zamenjave je mogoče uporabiti za:

VW Polo VI (AW1, BZ1) 1.0 (CHYB), VW Polo VI (AW1, BZ1) 1.0 TSI, VW Polo VI (AW1, BZ1) 1.0, VW Polo VI (AW1, BZ1) 1.0 TGI, VW Polo VI (AW1, BZ1) 2.0 GTI, VW Polo VI (AW1, BZ1) 1.6 TDI, VW Polo VI (AW1, BZ1) 1.0 MPi, VW Polo VI (AW1, BZ1) 1.5 TSI, VW Polo VI (AW1, BZ1) GTI

Koraki se lahko nekoliko razlikujejo glede na zasnovo avtomobila.

Ta vodič je bil ustvarjen na osnovi postopka menjave za podobni avtodel: VW Polo IV Hatchback (9N) 1.4 16V

AUTODOC priporoča:

- Zamenjajte opornike stabilizatorja na VW Polo VI (AW1, BZ1) v parih.
- Postopek zamenjave je enak za oba opornika stabilizatorja na isti osi.
- Vsa dela je potrebno opraviti pri ugasnjem motorju.

MENJAVA: KONČNIKA STABILIZATORJA – VW POLO VI (AW1, BZ1). PRIPOROČEN VRSTNI RED KORAKOV:

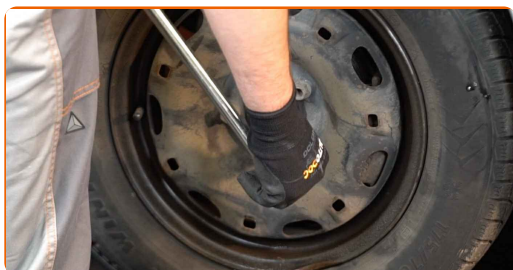
1

Zablokirajte kolesa s pomočjo klinov.



2

Odvijte vijake nastavka kolesa. Uporabite kolesni nasadni nastavek št. 17

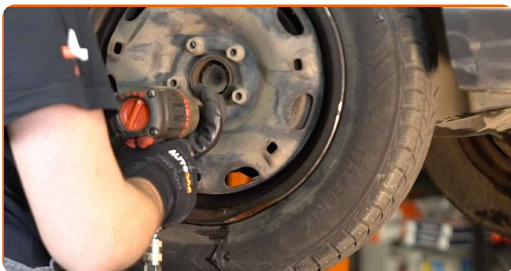


3

Vzdignite sprednji del avtomobila in otrdite podpornike.

4

Odvijte vijake kolesa.

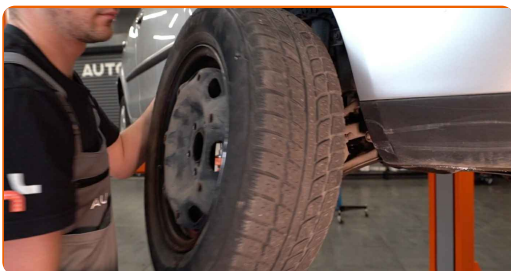


AUTODOC priporoča:

- Pomembno! Držite kolo med odvijanjem pritrdilnih vijakov. VW Polo VI (AW1, BZ1)

5

Odstranite kolo.



6

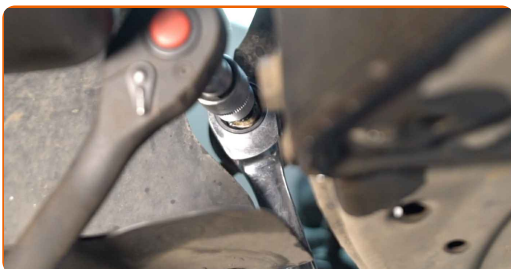
Očistite pritrdilne elemente opornikov stabilizatorja. Uporabite žično krtačo. Uporabite sprej WD-40.

7

Odvijte pritrdilni element, ki povezuje jarmov drog na blažilnik. Uporabite nasadni ključ №16. Uporabite izvijač z zatikalom.



- 8 Odvijte pritrdilni element, ki povezuje jarmov drog na palico stabilizatorja. Uporabite kombinirani ključ №16. Uporabite vijaki nastavek T30. Uporabite izvijač z zatikalom.



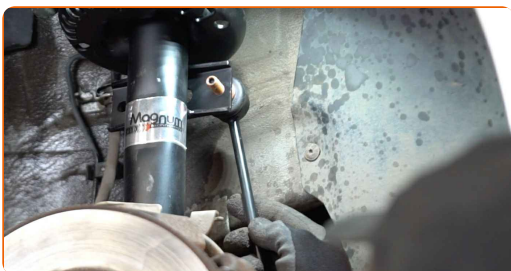
- 9 Odstranite stabilizacijski drog. Uporabite lomilko.



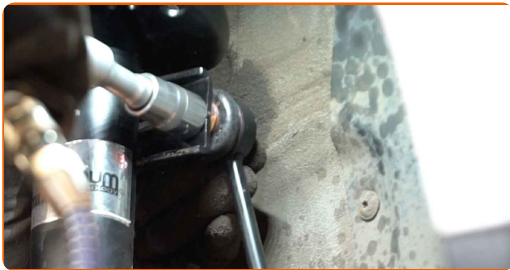
Menjava: končnika stabilizatorja – VW Polo VI (AW1, BZ1). AUTODOC strokovnjaki priporočajo:

- Preverite puše stabilizatorja. Zamenjajte jih, če je potrebno.

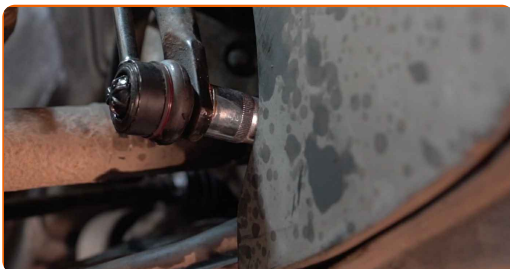
- 10 Očistite pritrdilne elemente opornikov stabilizatorja. Uporabite žično krtačo. Uporabite sprej WD-40.



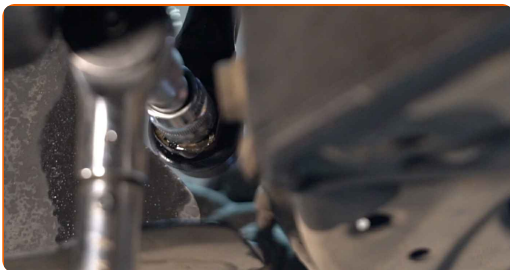
- 11** Namestite nov drog in zategnite pritrdilna sredstva. Uporabite kombinirani ključ №16. Uporabite nasadni ključ №16. Uporabite vijčni nastavek T30. Uporabite izvijač z zatikalom.



- 12** Zategnite pritrdilni element, ki povezuje jarmov drog na palico stabilizatorja. Uporabite kombinirani ključ №16. Uporabite vijčni nastavek T30. Uporabite navorni ključ. Zategnite ga do navora 40 Nm.



- 13** Zategnite pritrdilni element, ki povezuje jarmov drog na blažilnik. Uporabite nasadni ključ №16. Uporabite navorni ključ. Zategnite ga do navora 40 Nm.



- 14** Obdelajte vse spoje opornika stabilizatorja. Uporabite bakreno mast.



15

Obdelajte površino, kjer se zavorni kolut stika s platiščem. Uporabite bakreno mast.



16

Očistite površino zavornih kolutov. Uporabite čistilo zavor.

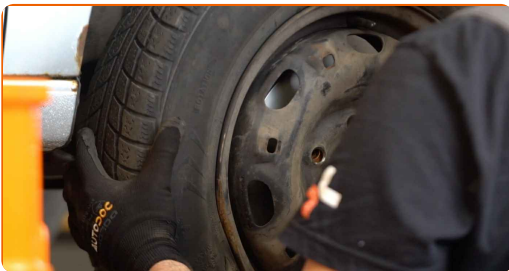


AUTODOC priporočja:

- Menjava: končnika stabilizatorja – VW Polo VI (AW1, BZ1). Po nanosu razpršila počakajte nekaj minut.

17

Namestite kolo.

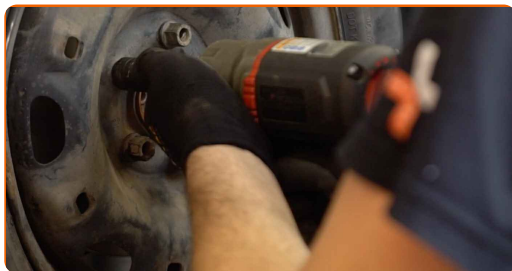


AUTODOC priporočja:

- Opozorilo! Držite kolo med privijanjem pritrdilnih vijakov na avto, da se izognete poškodbam. VW Polo VI (AW1, BZ1)

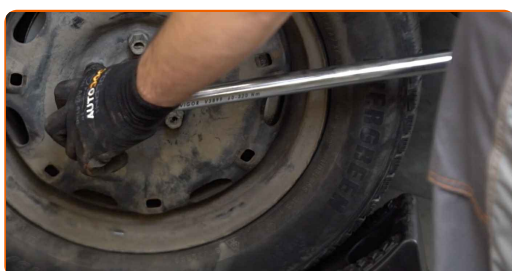
18

Privijte vijake kolesa. Uporabite kolesni nasadni nastavek št. 17



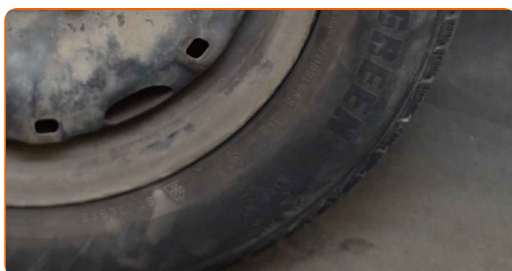
19

Spustite avto in z delanjem v navzkrižnem vrstnem redu, zategnite kolesne vijake. Uporabite navorni ključ. Zategnite ga do navora 120 Nm.



20

Odstranite dvigalke in kline.



ODLIČNO OPRAVLJENO! 👍

OGLEJTE SI VEČ VADNIC

AUTODOC – VISOKOKVALITETNI AVTODELI PO DOSTOPNIH CENAH

AUTODOC MOBILNA APLIKACIJA: UJEMITE SUPER PONUDBE IN NAKUPUJTE PRIROČNO



AUTODOC+

GET IT ON
Google Play

Download on the
App Store

Download

SUPER IZBIRA REZERVNIH DELOV ZA VAŠ AVTOMOBIL

KONČNIK STABILIZATORJA: ŠIROKA IZBIRA

i OMEJITEV ODGOVORNOSTI:

Dokument vsebuje le splošna priporočila, ki so lahko koristna za vas, ko izvajate popravila ali nameščate nadomestne dele. AUTODOC ne odgovarja za kakršnokoli izgubo, poškodbo, škodo na premoženju, ki nastane v procesu popravila ali zamenjave zaradi nepravilne uporabe ali napačne razlage razpoložljivih informacij.

AUTODOC ne odgovarja za morebitne napake in nejasnosti v tem priročniku. Informacije so samo informativne narave in ne morejo nadomestiti nasveta strokovnjakov.

AUTODOC ne odgovarja za nepravilno ali nevarno uporabo opreme, orodij in avtomobilskih delov. AUTODOC močno priporoča, da ste previdni in upoštevate pravila glede varnosti pri izvajanju popravil ali nameščanju nadomestnih delov. Ne pozabite: uporaba avtomobilskih delov slabše kakovosti vam ne zagotavlja ustrezne ravni varnosti v cestnem prometu.

© Copyright 2021 – Vse vsebine na tej spletni strani, zlasti besedila, fotografije in grafike, so zaščiten z zakonom o avtorskih pravicah. Vse pravice, vključno z razmnoževanjem, objavljanjem, urejanjem in prevajanjem, ostanejo pridržane, AUTODOC GmbH.