

# **AUTODOC CLUB**

Kako zamenjati avtodel  
amortizer zadaj na avtu  
**VW Polo Classic (6V2)** –  
vodnik menjave

## PODOBEN VIDEO VODIČ



Ta video prikazuje postopek menjave podobnega avtodela na drugem vozilu

### Pomembno!

Ta postopek zamenjave je mogoče uporabiti za:  
VW Polo Classic (6V2) 1.6

Koraki se lahko nekoliko razlikujejo glede na zasnovo avtomobila.

Ta vodič je bil ustvarjen na osnovi postopka menjave za podobni avtodel: VW Polo Sedan (602, 604, 612, 614) 1.6

**MENJAVA: AMORTIZERJA – VW POLO CLASSIC (6V2).  
ORODJE, KI GA POTREBUJETE:**



- Žična krtača
- Sprej WD-40
- Bakrena mast
- Kombinirani ključ №16
- Pogonska vtičnica št. 16
- Torx nastavek T27
- Nasadni ključ za kolo №17
- Izvijač z zatikalom
- Navorni ključ
- Nasadni ključ za blažilnik št. DD6
- Primež
- Lomilka
- Hidravlično dvigalo za menjalnik
- Podložni klin

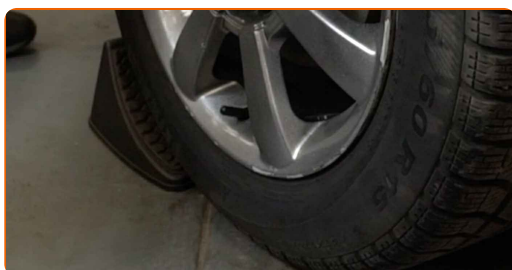
**Kupite orodja**

Menjava: amortizerja – VW Polo Classic (6V2). AUTODOC strokovnjaki priporočajo:

- Oba amortizerja zadnjega vzmetenja je potrebno zamenjati sočasno.
- Postopek menjave je identičen za levi in desni amortizer zadnjega vzmetenja.
- Opozorilo! Izklopite motor, preden začnete s kakršnim koli delom – VW Polo Classic (6V2).

## ZAMENJAVO OPRAVITE V NASLEDNJEM VRSTEM REDU:

- 1** Zablokirajte kolesa s pomočjo klinov.



- 2** Odvijte vijake nastavka kolesa. Uporabite kolesni nasadni nastavek št. 17



- 3** Vzdignite zadnji del avtomobila in otrdite podpornike.

4

Odvijte vijake kolesa.



Menjava: amortizerja – VW Polo Classic (6V2). AUTODOC priporoča:

- V izognitev poškodbi držite kolo, medtem ko odvijate vijake.

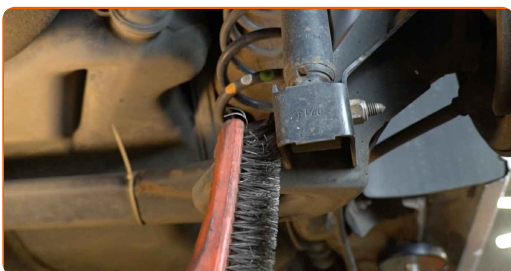
5

Odstranite kolo.



6

Očistite pritrdilne elemente blažilnika. Uporabite žično krtačo. Uporabite sprej WD-40.



- 7** Odvijte spodnjo pritrditev amortizerja. Uporabite kombinirani ključ №16. Uporabite nasadni ključ №16. Uporabite izvijač z zatikalom.



- 8** Odvijte pritrdilne elemente blatnika. Uporabite vijačni nastavek T27.



- 9** Podprite zadnji nosilec vzmetenja. Uporabite dvigalko s hidravličnim prenosom.



- 10** Očistite pritrdilne elemente blažilnika. Uporabite žično krtačo. Uporabite sprej WD-40.



11

Odvijte zgodnjo pritrditev amortizerja. Uporabite nasadni ključ №16. Uporabite izvijač z zatikalom.



12

Odstranite pritrdilni vijak. Uporabite nasadni ključ №16. Uporabite izvijač z zatikalom.



### AUTODOC priporočja:

- Pomembno! Držite blažilec med odvijanjem pritrdilnih vijakov. VW Polo Classic (6V2)

13

Spustite hidravlično dvigalo za menjalnik za 10-15 cm.



### Menjava: amortizerja – VW Polo Classic (6V2). Nasvet:

- Nežno znižajte dvigalko s hidravličnim prenosom brez tresljajev, da bi se izognete poškodbam sestavov in mehanizmov.



**14** Odstranite amortizer.



**15** Zgrabite blažilnike v primež.



**16** Odstranite zaščitni pokrovček nosilca amortizerja. Uporabite lomilko.



**17** Očistite pritrdilni element blažilnika v obliki palice. Uporabite žično krtačo. Uporabite sprej WD-40.



**18** Odstranite pritrditev batnice amortizerja. Uporabite nasadni ključ za blažilnik DDN<sup>®</sup>6. Uporabite nasadni ključ №16. Uporabite izvijač z zatikalom.





19

Odstanite nosilec amortizerja, protiprašno zaščito in blažilec amortizerja.



### AUTODOC priporočja:

- Menjava: amortizerja – VW Polo Classic (6V2). Previdno preglejte pritrditev, zaščitno manšeto in odbojnik udarcev blažilca. Zamenjajte, če je potrebno.
- Pred namestitvijo novega amortizerja ga morate ročno načrpati 3-5 krat.

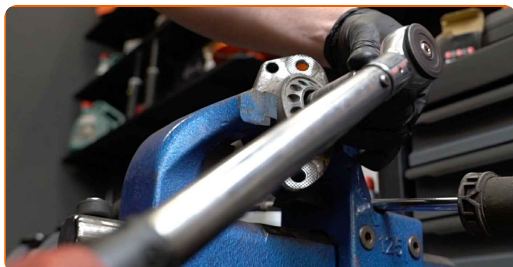
20

Namestite nosilec, protiprašno zaščito in blažilec na nov amortizer.



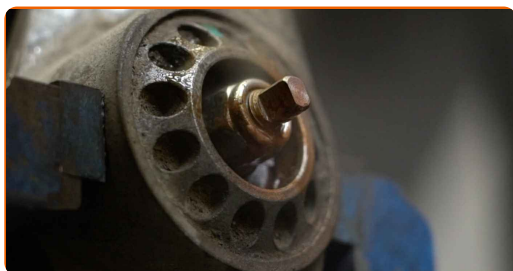
21

Privijte zgornji pritrdilni element palice batnice opornika. Uporabite nasadni ključ za blažilnik DDN<sup>®</sup>6. Uporabite nasadni ključ N<sup>o</sup>16. Uporabite navorni ključ. Zategnite ga do navora 25 Nm.



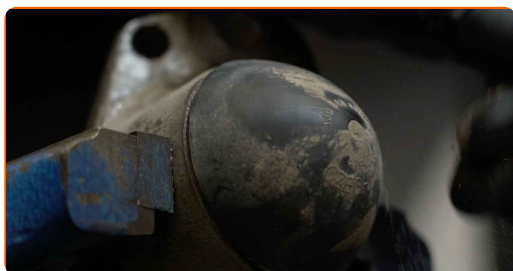
22

Obdelajte pritrdilni element palice blažilnika. Uporabite bakreno mast.



23

Namestite zaščitni pokrovček nosilca amortizerja.



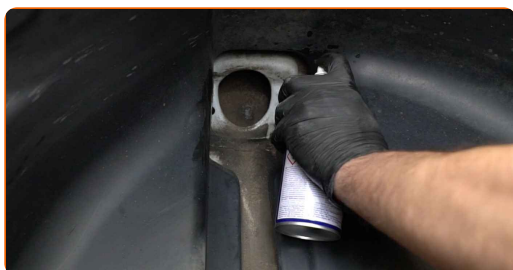
24

Sprostite primež in odstranite blažilnik.



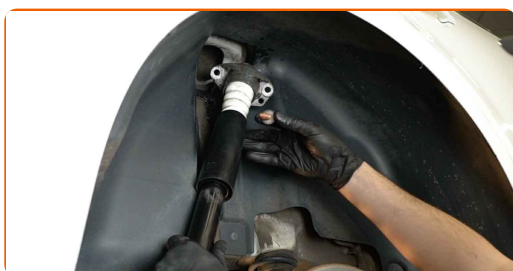
25

Očistite nosilce amortizerja. Uporabite žično krtačo. Uporabite sprej WD-40.



26

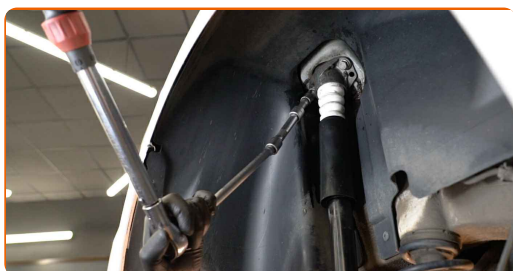
Postavite amortizer v okrov kolesa in ga pritrdite.



**Menjava: amortizerja – VW Polo Classic (6V2). AUTODOC nasvet:**

- Da se izognete poškodbi, previdno držite blažilnik pri privijanju pritrdilnih vijakov.

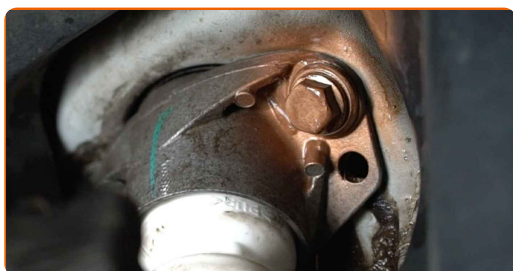
- 27** Privijte zgornje pritrdilne elemente amortizerja. Uporabite nasadni ključ №16. Uporabite navorni ključ. Zategnite ga do navora 30 Nm.+90°



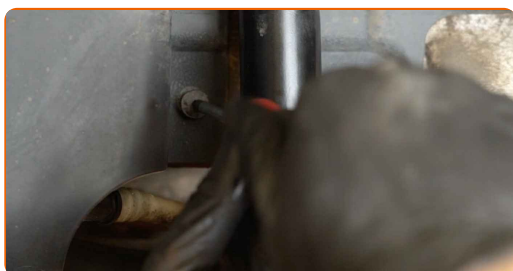
**AUTODOC priporočja:**

- Pomembno! Prepričajte se, da boste uporabili nove pritrdilne elemente.

- 28** Obdelajte pritrdilne elemente amortizerja. Uporabite bakreno mast.

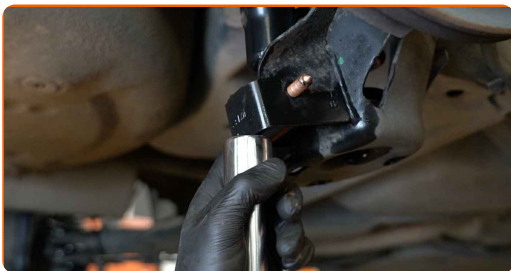


- 29** Privijte pritrdilne elemente. Uporabite vijačni nastavek T27.



30

Dvignite hidravlično dvigalo za menjalnik za 10-15 cm. Uporabite dvigalko s hidravličnim prenosom.



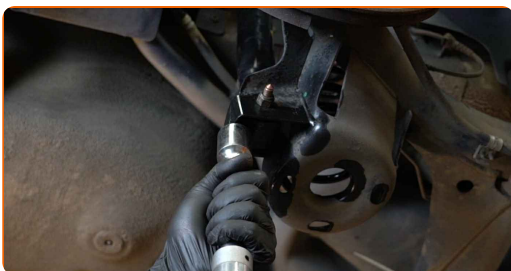
31

Namestite pritrdilni vijak. Uporabite kombinirani ključ №16. Uporabite nasadni ključ №16. Uporabite izvijač z zatikalom.



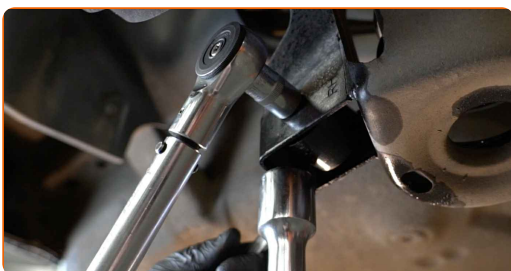
32

Dvignite hidravlično dvigalo za menjalnik za 10-15 cm.



33

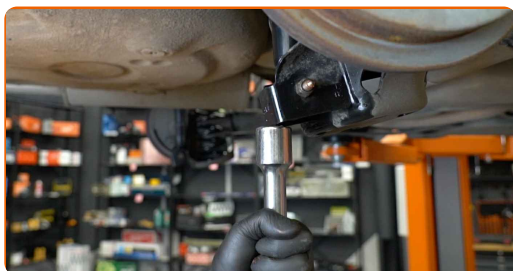
Pritrdite spodnjo pritrditev amortizerja. Uporabite nasadni ključ №16. Uporabite navorni ključ. Zategnite ga do navora 40 Nm.+90°



### AUTODOC priporoča:

- Pomembno! Prepričajte se, da boste uporabili nove pritrdilne elemente.

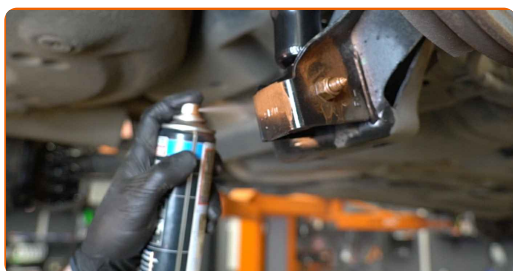
- 34** Odstranite pritrditev izpod zadnje z droga zadnje osi.



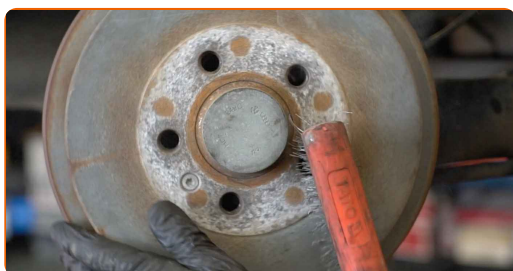
**AUTODOC priporoča:**

- VW Polo Classic (6V2) – Ne znižajte dvigala menjalnika sunkovito, da preprečite poškodbe komponent in mehanizmov avta.

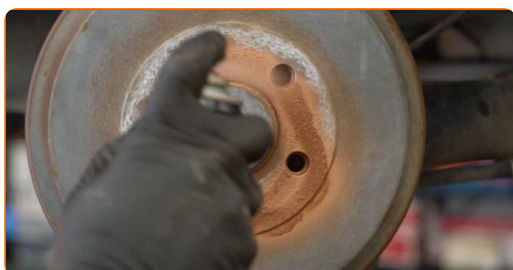
- 35** Obdelajte pritrdilne elemente amortizerja. Uporabite bakreno mast.



- 36** Očistite nosilec platišča kolesa. Uporabite žično krtačo.



- 37** Obdelajte površino, kjer se platišče kolesa dotika zavornega bobna. Uporabite bakreno mast.





38

Namestite kolo.



Menjava: amortizerja – VW Polo Classic (6V2). Nasvet AUTODOC strokovnjakov:

- V izogib poškodbam držite kolo pri privijanju vijakov.

39

Privijte vijake kolesa. Uporabite kolesni nasadni nastavek št. 17



40

Spustite avto in z delanjem v navzkrižnem vrstnem redu, zategnite kolesne vijake. Uporabite kolesni nasadni nastavek št. 17 Uporabite navorni ključ. Zategnite ga do navora 120 Nm.



41

Odstranite dvigalke in kline.



**ODLIČNO OPRAVLJENO!** 

**OGLEJTE SI VEČ VADNIC**



## AUTODOC – VISOKOKVALITETNI AVTODELI PO DOSTOPNIH CENAH

AUTODOC MOBILNA APLIKACIJA: UJEMITE SUPER PONUDBE IN NAKUPUJTE PRIROČNO



**+ AUTODOC**

GET IT ON  **Google Play**

Download on the  **App Store**

**Download**

**SUPER IZBIRA REZERVNIH DELOV ZA VAŠ AVTOMOBIL**

**AMORTIZER: ŠIROKA IZBIRA**

### **OMEJITEV ODGOVORNOSTI:**

Dokument vsebuje le splošna priporočila, ki so lahko koristna za vas, ko izvajate popravila ali nameščate nadomestne dele. AUTODOC ne odgovarja za kakršnokoli izgubo, poškodbo, škodo na premoženju, ki nastane v procesu popravila ali zamenjave zaradi nepravilne uporabe ali napačne razlage razpoložljivih informacij.

AUTODOC ne odgovarja za morebitne napake in nejasnosti v tem priročniku. Informacije so samo informativne narave in ne morejo nadomestiti nasveta strokovnjakov.

AUTODOC ne odgovarja za nepravilno ali nevarno uporabo opreme, orodij in avtomobilskih delov. AUTODOC močno priporoča, da ste previdni in upoštevate pravila glede varnosti pri izvajanju popravil ali nameščanju nadomestnih delov. Ne pozabite: uporaba avtomobilskih delov slabše kakovosti vam ne zagotavlja ustrezne ravni varnosti v cestnem prometu.

© Copyright 2023 – Vse vsebine na tej spletni strani, zlasti besedila, fotografije in grafike, so zaščitene z zakonom o avtorskih pravicah. Vse pravice, vključno z razmnoževanjem, objavljanjem, urejanjem in prevajanjem, ostanejo pridržane, AUTODOC SE.