



Kako zamenjati avtodel  
kolesni ležaji zadaj na  
avtu **VW POLO (6N2)** –  
vodnik menjave

## PODOBEN VIDEO VODIČ



Ta video prikazuje postopek menjave podobnega avtodela na drugem vozilu

### Pomembno!

Ta postopek zamenjave je mogoče uporabiti za:

VW POLO (6N2) 1.0, VW POLO (6N2) 1.4 16V, VW POLO (6N2) 1.7 SDI, VW POLO (6N2) 1.9 D, VW POLO (6N2) 1.4, VW POLO (6N2) 1.9 SDI

Koraki se lahko nekoliko razlikujejo glede na zasnovo avtomobila.

Ta vodič je bil ustvarjen na osnovi postopka menjave za podoben avtodel: VW GOLF III (1H1) 1.9 D

**MENJAVA: KOLESNEGA LEŽAJA – VW POLO (6N2).  
ORODJE, KI GA BOSTE POTREBOVALI:**



- Žična krtača
- Univerzalni čistilni sprej
- Večnamenska mast
- Bakrena mast
- Navorni ključ
- Pogonska vtičnica št. 24
- Nasadni ključ za kolo №17
- Komplet puše in ležaja gonila
- Izbijač
- Ključ za navojne svedre
- Kladivo
- Gumijasto kladivo
- Ploščati Izvijač
- Lomilka
- Podložni klin

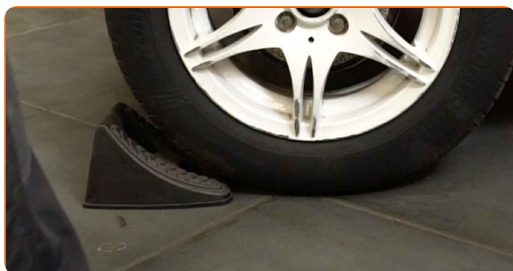
**Kupite orodja**

**Menjava: kolesnega ležaja – VW POLO (6N2). AUTODOC priporoča:**

- Ne uporabite rabljenega sklopa ležajev v vašem VW POLO (6N2) avtu.
- Postopek zamenjave ležaja pesta kolesa je enak za obe kolesi na isti osi.
- Vsa dela je potrebno opraviti pri ugasnjem motorju.

**MENJAVA: KOLESNEGA LEŽAJA – VW POLO (6N2). PRIPOROČEN VRSTNI RED KORAKOV:**

**1** Zablokirajte kolesa s pomočjo klinov.



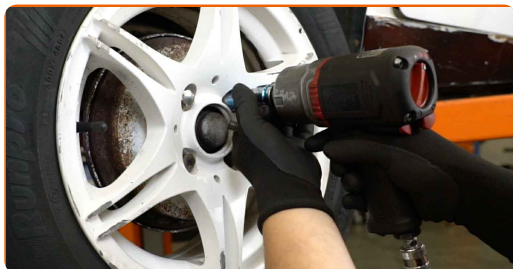
**2** Odvijte vijake nastavka kolesa. Uporabite kolesni nasadni nastavek št. 17



**3** Vzdignite zadnji del avtomobila in otrdite podpornike.

4

Odvijte vijake kolesa.



### AUTODOC priporoča:

- Opozorilo! Držite kolo med odvijanjem pritrdilnih vijakov, da se izognete poškodbam. VW POLO (6N2)

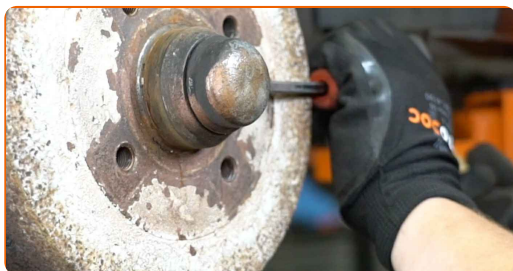
5

Odstranite kolo.



6

Odstranite pokrovček matice pesta. Uporabite lomilko. Uporabite kladivo.



7

Odstranite razcepko pritrdilnega pesta matice. Uporabite lomilko.



8

Odvijte matico pesta. Uporabite nasadni ključ №24. Uporabite udarni nasadni ključ.



9

Odstranite zavorni boben, sestavljen skupaj z ležajem pesta kolesa. Uporabite ploščat izvijač.

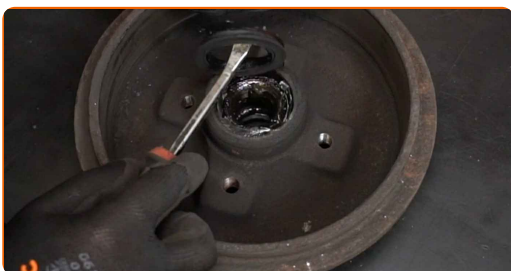


### Menjava: kolesnega ležaja – VW POLO (6N2). Nasvet:

- Preglejte bobnaste zavore. Zamenjajte jih, če je potrebno.

10

Odstranite zadrževalni obroč ležaja pesta kolesa. Uporabite lomilko.



11

Odstranite nosilec pesto ležaja. Uporabite lomilko.



12

Odstranite notranji obroč ležaja kolesa iz zavornega bobna. Uporabite izbijač. Uporabite kladivo.



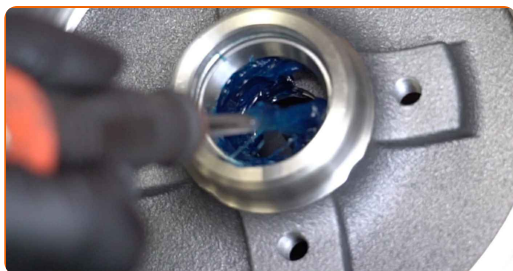
13

Namestite nov notranji obroč ležaja kolesa v zavorni boben. Uporabite komplet puše in ležaja gonilnika. Uporabite kladivo.



14

Obdelajte notranji obroč in ležaj kolesa. Uporabite večnamensko mast.



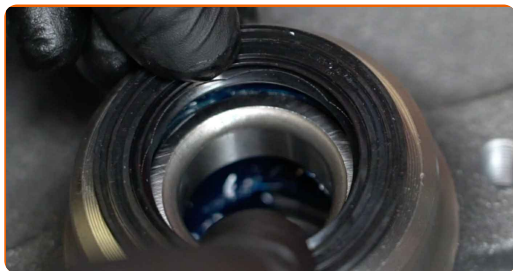
15

Namestite nov pesto ležaj in ga pritrdite.





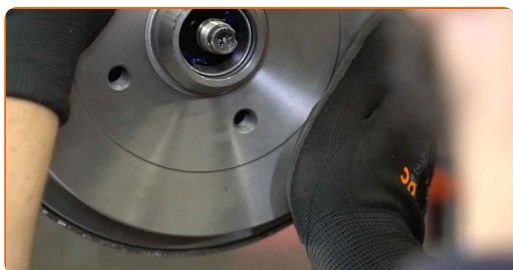
**16** Namestite zadrževalni obroč ležaja pesta kolesa. Uporabite komplet puše in ležaja gonilnika. Uporabite kladivo.



**17** Očistite premnik. Uporabite večnamenski čistilni sprej. Uporabite sprej WD-40.



**18** Namestite zavorni boben, sestavljen z ležajem pesta kolesa.



**19** Nanesite posebno mast na nosilec sklopa ležaja. Uporabite večnamensko mast.





20

Zategnite matico pesta. Uporabite nasadni ključ N°24. Uporabite izvijač z zatikalom.



21

Namestite kolo.



### AUTODOC priporočaja:

- Opozorilo! Držite kolo med privijanjem pritrdilnih vijakov na avto, da se izognete poškodbam. VW POLO (6N2)

22

Privijte vijake kolesa. Uporabite kolesni nasadni nastavek št. 17



Menjava: kolesnega ležaja – VW POLO (6N2). Strokovnjaki priporočajo:

- Poravnajte zavorni boben.

23

Odvijte vijake nastavka kolesa. Uporabite kolesni nasadni nastavek št. 17



24

Vzdignite zadnji del avtomobila in otrdite podpornike.

25

Odvijte vijake kolesa.

### AUTODOC priporoča:

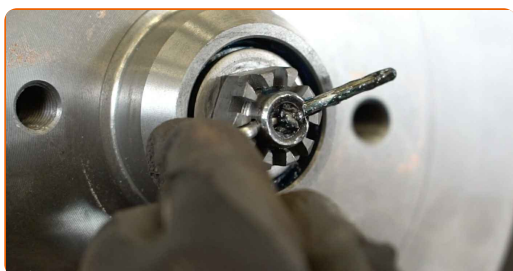
- Opozorilo! Držite kolo med odvijanjem pritrdilnih vijakov, da se izognete poškodbam. VW POLO (6N2)

26

Odstranite kolo.

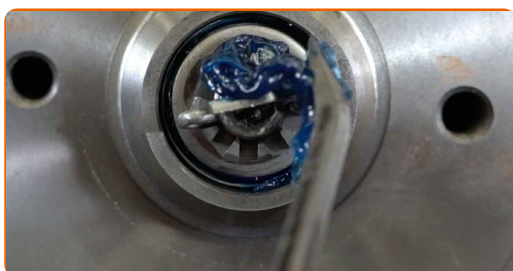
27

Namestite nov zatič matice na kolesih pesta.



28

Obdelajte matico pesta. Uporabite večnamensko mast.



**29** Namestite pokrovčke matice peste. Uporabite gumijasto kladivo.



**30** Očistite nosilec platišča kolesa. Uporabite žično krtačo.



**31** Obdelajte površino, kjer se platišče kolesa dotika zavornega bobna. Uporabite bakreno mast.



**32** Namestite kolo.



**33** Privijte vijake kolesa. Uporabite kolesni nasadni nastavek št. 17



**AUTODOC priporoča:**

- Opozorilo! Držite kolo med privijanjem pritrdilnih vijakov na avto, da se izognete poškodbam. VW POLO (6N2)

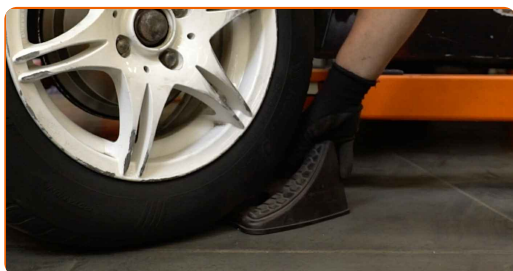
**34**

Spustite avto in z delanjem v navzkrižnem vrstnem redu, zategnite kolesne vijake. Uporabite kolesni nasadni nastavek št. 17 Uporabite navorni ključ. Zategnite ga do navora 110 Nm.



**35**

Odstranite dvigalke in kline.



**ODLIČNO OPRAVLJENO!** 

**OGLEJTE SI VEČ VADNIC**

## AUTODOC – VISOKOKVALITETNI AVTODELI PO DOSTOPNIH CENAH

AUTODOC MOBILNA APLIKACIJA: UJEMITE SUPER PONUDBE IN NAKUPUJTE PRIROČNO



**+ AUTODOC**

GET IT ON  **Google Play**

Download on the  **App Store**

**Download**

**SUPER IZBIRA REZERVNIH DELOV ZA VAŠ AVTOMOBIL**

**KOLESNI LEŽAJ: ŠIROKA IZBIRA**

### **OMEJITEV ODGOVORNOSTI:**

Dokument vsebuje le splošna priporočila, ki so lahko koristna za vas, ko izvajate popravila ali nameščate nadomestne dele. AUTODOC ne odgovarja za kakršnokoli izgubo, poškodbo, škodo na premoženju, ki nastane v procesu popravila ali zamenjave zaradi nepravilne uporabe ali napačne razlage razpoložljivih informacij.

AUTODOC ne odgovarja za morebitne napake in nejasnosti v tem priročniku. Informacije so samo informativne narave in ne morejo nadomestiti nasveta strokovnjakov.

AUTODOC ne odgovarja za nepravilno ali nevarno uporabo opreme, orodij in avtomobilskih delov. AUTODOC močno priporoča, da ste previdni in upoštevate pravila glede varnosti pri izvajanju popravil ali nameščanju nadomestnih delov. Ne pozabite: uporaba avtomobilskih delov slabše kakovosti vam ne zagotavlja ustrezne ravni varnosti v cestnem prometu.

© Copyright 2023 – Vse vsebine na tej spletni strani, zlasti besedila, fotografije in grafike, so zaščitene z zakonom o avtorskih pravicah. Vse pravice, vključno z razmnoževanjem, objavljanjem, urejanjem in prevajanjem, ostanejo pridržane, AUTODOC SE.