



Kako zamenjati avtodel
vratna ključavnica
spredaj na avtu **VW**
PASSAT Variant (3B5) –
vodnik menjave

PODOBEN VIDEO VODIČ



Ta video prikazuje postopek menjave podobnega avtodela na drugem vozilu

Pomembno!

Ta postopek zamenjave je mogoče uporabiti za:

VW PASSAT Variant (3B5) 1.6, VW PASSAT Variant (3B5) 1.8, VW PASSAT Variant (3B5) 1.8 T, VW PASSAT Variant (3B5) 2.3 VR5, VW PASSAT Variant (3B5) 2.8 V6, VW PASSAT Variant (3B5) 1.9 TDI, VW PASSAT Variant (3B5) 2.8 V6 Syncro/4motion, VW PASSAT Variant (3B5) 1.8 Syncro/4motion, VW PASSAT Variant (3B5) 1.9 TDI Syncro/4motion, VW PASSAT Variant (3B5) 2.3 VR5 Syncro/4motion, VW PASSAT Variant (3B5) 2.5 TDI, VW PASSAT Variant (3B5) 2.5 TDI Syncro/4motion, VW PASSAT Variant (3B5) 1.9 TDI 4motion, VW PASSAT Variant (3B5) 2.0, VW PASSAT Variant (3B5) 2.0 4motion

Koraki se lahko nekoliko razlikujejo glede na zasnovo avtomobila.

Ta vodič je bil ustvarjen na osnovi postopka menjave za podobni avtodel: SEAT Leon Hatchback (1M1) 1.8 20V

**MENJAVA: VRATNA KLJUČAVNICA – VW PASSAT
VARIANT (3B5). ORODJE, KI GA BOSTE MORDA
POTREBOVALI:**



- Sprej za elektroniko
- Navorni ključ
- Torx nastavek T20
- Pogonska vtičnica št. 10
- XZN nastavek št. 8
- Izvijač z zatikalom
- Prekrivni trak za pleskanje
- Križni izvijač
- Orodje za odstranjevanje sponk
- Orodje za snemanje plastičnih čepov

Kupite orodja

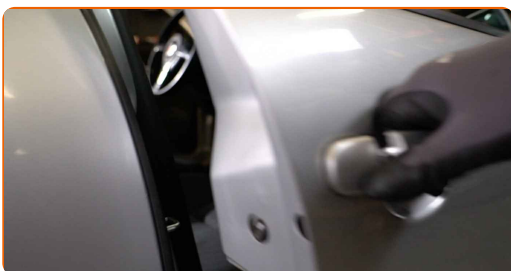
Menjava: vratna ključavnica – VW PASSAT Variant (3B5). Strokovnjaki priporočajo:

- Postopek zamenjave ključavnic na desnih in levih sprednjih vratih je enak.
- Prosimo, upoštevajte: vsa dela na avtu – VW PASSAT Variant (3B5) – morajo biti izvedena, ko je motor izklopljen.

ZAMENJAVO OPRAVITE V NASLEDNJEM VRSTEM REDU:

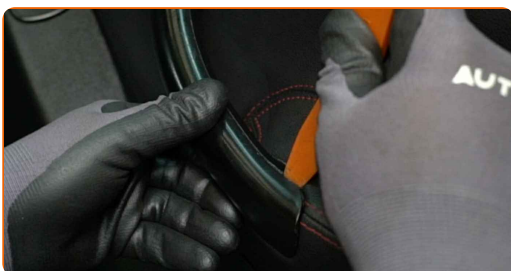
1

Odprite vrata avtomobila.



2

Odstranite prevleko kljuge vrat. Uporabite plastično orodje za demontažo.



Menjava: vratna ključavnica – VW PASSAT Variant (3B5). AUTODOC priporoča:

- Ne uporabite prevelike sile pri odstranjevanju dela. V nasprotnem primeru ga lahko poškodujete.

3

Odvijte pritrdilne elemente vratnega panela. Uporabite Phillips križni izvijač.



4

Odstranite vratni panel. Uporabite plastično orodje za demontažo.



AUTODOC priporočja:

- Menjava: vratna ključavnica – VW PASSAT Variant (3B5). Ne uporabljajte prekomerne sile med odstranjevanjem dela, saj ga ta lahko poškoduje.

5

Odstranite kabel aktuatorja vratne ključavnice.

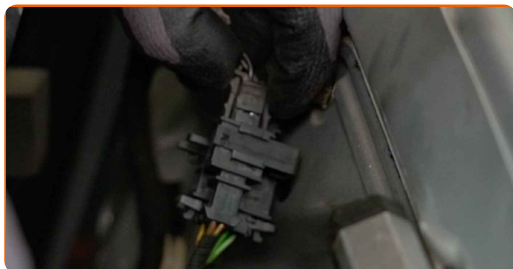


6

Odmaknite konektor žarnice.



7 Odklopite priključek zvočnika.

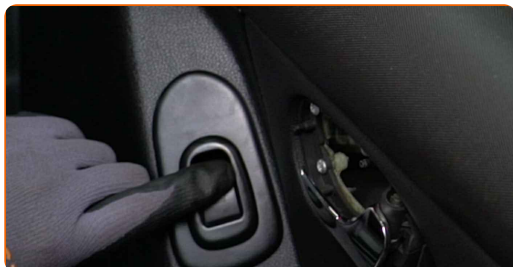


8 Odstranite pokrove s pritrdilnih elementov regulatorja za okno. Uporabite plastično orodje za demontažo.



9 Vklopite vžig.

10 Spustite okensko steklo.



AUTODOC priporoča:

- Nadaljujte s spuščanjem okenskega stekla, dokler njegovi pritrdilni elementi ne postanejo vidni.

11 Izklopite vžig.

12 Odklopite priključek za stikalni modul električnega okna.



13 Odvijte pritrdilne elemente okenskega stekla. Uporabite nasadni ključ №10. Uporabite izvijač z zatikalom.



Menjava: vratna kljucavnica – VW PASSAT Variant (3B5). Nasvet:

- Da se izognete poškodbam, držite steklo pri odvijanju pritrdilnih elementov.

14 Dvignite okensko steklo do konca in ga na okvirju vrat pritrdite z maskirnim trakom.



AUTODOC priporoča:

- Da se izognete poškodbam, pri dviganju držite steklo.

15

Odklopite priključek stikala električnega ogledala.



16

Odklopite priključek zvočnika.



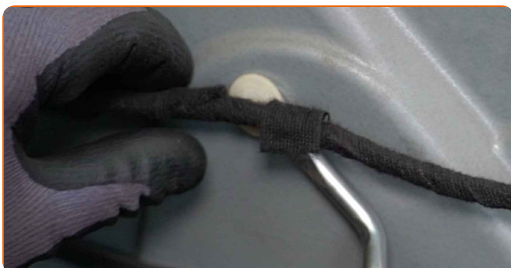
17

Odstranite konektor električnega okna.



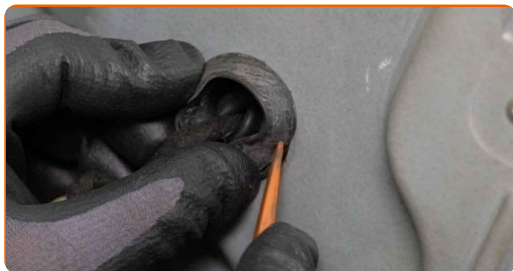
18

Odstranite kabelsko napeljavo električnega okna. Uporabite orodje za odstranitev sponke.



19

Odstranite pokrove vratnega panela. Uporabite plastično orodje za demontažo.



20

Odvijte pritrdilne elemente vratnega panela. Uporabite nasadni ključ №10. Uporabite izvijač z zatikalom.



21

Odvijte pritrdilni element s kljuke zunanjih vrat. Uporabite vijačni nastavek T20. Uporabite izvijač z zatikalom.



22

Odstranite pokrov s pritrdilnega elementa kljuke zunanjih vrat. Uporabite plastično orodje za demontažo.



Menjava: vratna ključavnica – VW PASSAT Variant (3B5). Nasvet AUTODOC strokovnjakov:

- Ne uporabite prevelike sile pri odstranjevanju dela. V nasprotnem primeru ga lahko poškodujete.

23

Odvijte pritrdilne elemente vratne ključavnice. Uporabite XZN št. 8. Uporabite izvijač z zatikalom.



24

Odstranite vratni panel skupaj s povezanimi elementi regulatorja okna.

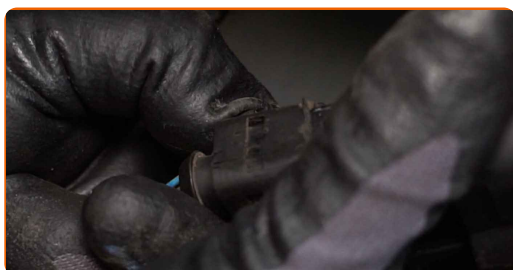


AUTODOC priporočja:

- Menjava: vratna ključavnica – VW PASSAT Variant (3B5). Da preprečite poškodbo dela med odstranjevanjem, ne uporabljajte prekomerne sile.

25

Odstranite konektor vratne ključavnice.



26

Odstranite kabel kljuge za zaklepanje. Uporabite plastično orodje za demontažo.



27

Odstranite vratno ključavnico.



AUTODOC priporočaja:

- Ne uporabite prevelike sile pri odstranjevanju dela. V nasprotnem primeru ga lahko poškodujete.

28

Odstranite kabel kljuge za zaklepanje.



29

Namestite kabel kljuge za zaklepanje.



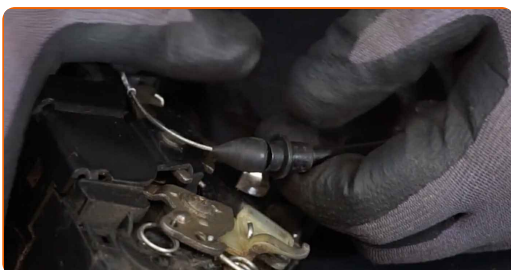
30 Odstranite drog ključavnice vrat.



31 Namestite drog ključavnice vrat na novo ključavnico.



32 Odstranite kabel kljuge za zaklepanje.



33 Namestite kabel kljuge za zaklepanje.



34 Namestite novo ključavnico.

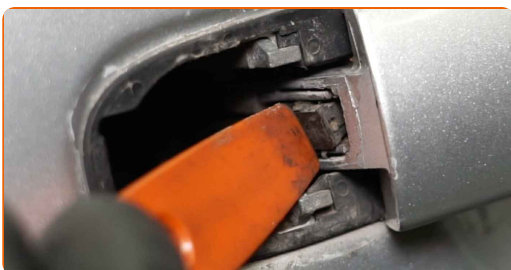


Menjava: vratna kljucavnica – VW PASSAT Variant (3B5). AUTODOC strokovnjaki priporočajo:

- Pri nameščanju ne uporabljajte prekomerne sile, da ne poškodujete dela.

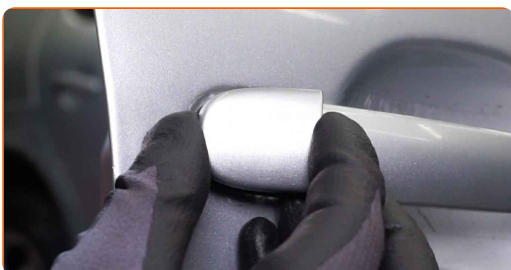
35

Namestite kabel kljuke za zaklepanje. Uporabite plastično orodje za demontažo.



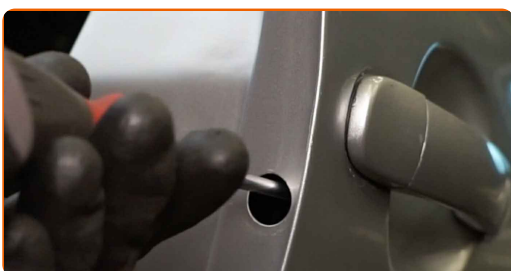
36

Namestite pokrov na pritrdilni element kljuke zunanjih vrat.



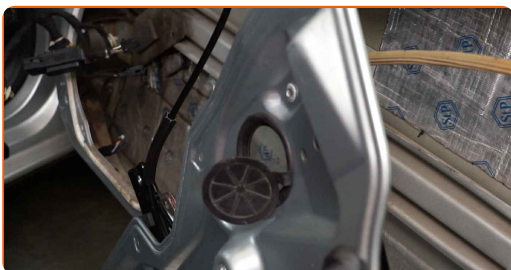
37

Privijte pritrdilni element kljuke zunanjih vrat. Uporabite vijačni nastavek T20. Uporabite izvijač z zatikalom.



38

Namestite vratni panel skupaj s povezanimi elementi regulatorja okna.



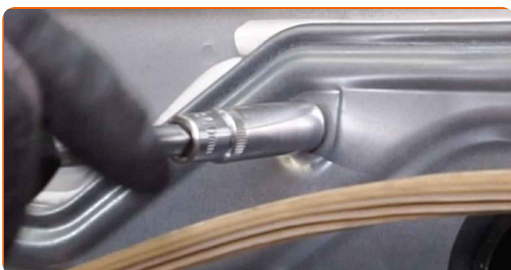
39 Obdelajte konektor ključavnice vrat. Uporabite dielektrično mast.



40 Pritrdite konektor vratne ključavnice.



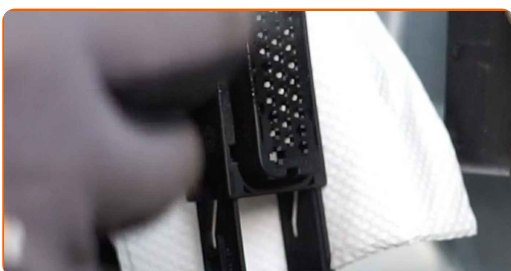
41 Privijte pritrdilne elemente vratnega panela. Uporabite nasadni ključ №10. Uporabite izvijač z zatikalom.



42 Namestite pokrove vratnega panela.



43 Obdelajte konektor modula električnega okna. Uporabite dielektrično mast.



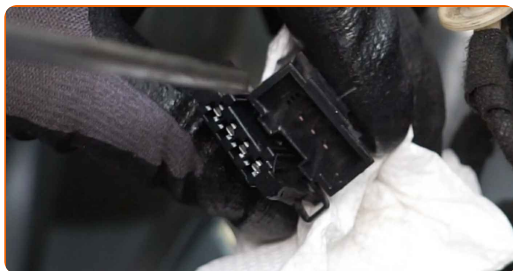
44 Namestite konektor električnega okna.



45 Obdelajte priključke zvočnikov. Uporabite dielektrično mast.

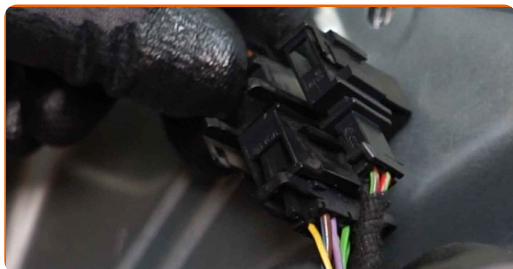


46 Obdelajte konektor stikala električnega ogledala. Uporabite dielektrično mast.



47 Obdelajte priključek za stikalni modul električnega okna. Uporabite dielektrično mast.

48 Pritrdite konektor regulatorja ogledala na vrata.

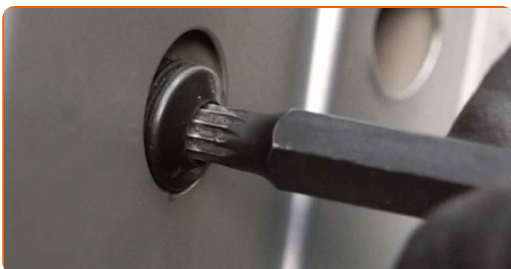


49 Priklopite konektor zvočnika.

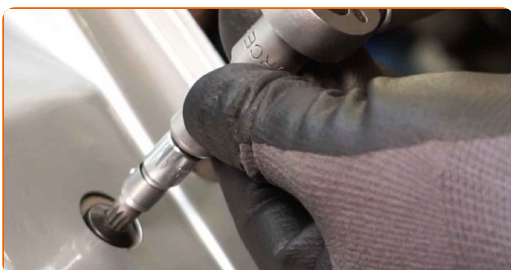


50 Obdelajte priključek žarnice. Uporabite dielektrično mast.

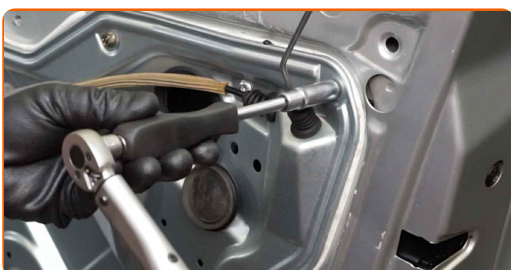
51 Privijte pritrdilne elemente ključavnice vrat. Uporabite XZN št. 8. Uporabite izvijač z zatikalom.



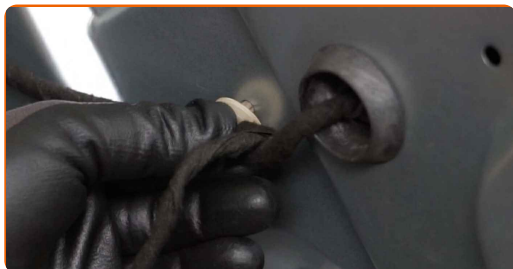
52 Pričvrstite pritrdilne elemente vratne ključavnice. Uporabite XZN št. 8. Uporabite navorni ključ. Zategnite ga do navora 20 Nm.



53 Pritrdite pritrdilne elemente vratnega panela. Uporabite nasadni ključ №10. Uporabite navorni ključ. Zategnite ga do navora 8 Nm.



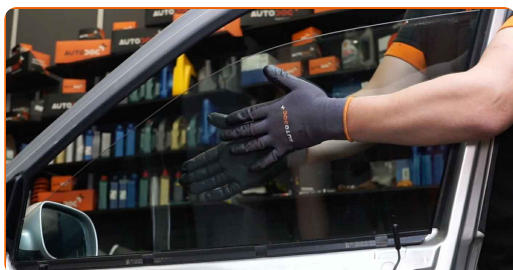
54 Namestite kabelsko napeljavo električnega okna.



55 Odstranite prekrivni lepilni trak za pleskanje.



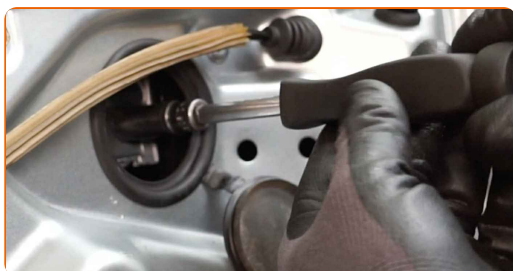
56 Spustite okensko steklo in ga namestite na njegov vgradni prostor v mehanizmu regulatorja za okno.



AUTODOC priporoča:

- Da se izognete poškodbam, držite steklo med spuščanjem.

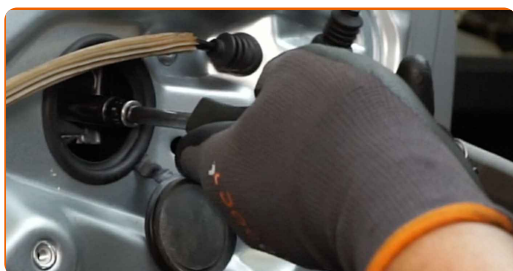
57 Privijte pritrdilne elemente okenskega stekla. Uporabite nasadni ključ №10. Uporabite izvijač z zatikalom.



Menjava: vratna ključavnica – VW PASSAT Variant (3B5). AUTODOC nasvet:

- Da se izognete poškodbam, držite steklo med privijanjem pritrdilnih elementov.

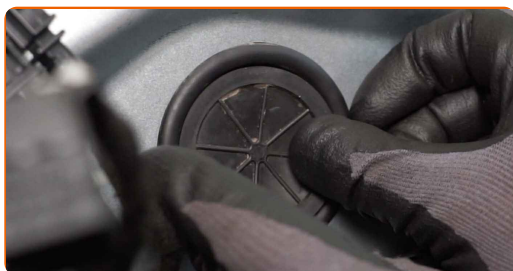
- 58** Pričvrstite pritrdilne elemente okenskega stekla. Uporabite nasadni ključ №10. Uporabite navorni ključ. Zategnite ga do navora 6 Nm.



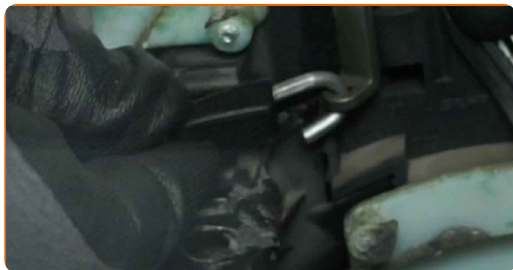
Menjava: vratna ključavnica – VW PASSAT Variant (3B5). Nasvet:

- Ne uporabite prevelike sile med pritrditvijo pritrdilnih elementov. Premočno pritrditve lahko poškoduje steklo.

- 59** Namestite pokrove na pritrdilne elemente regulatorja za okno.



- 60** Pritrdite kabel aktuatorja vratne ključavnice.



61 Pritrdite kontektor žarnice.



62 Priključite priključek za stikalni modul električnega okna.



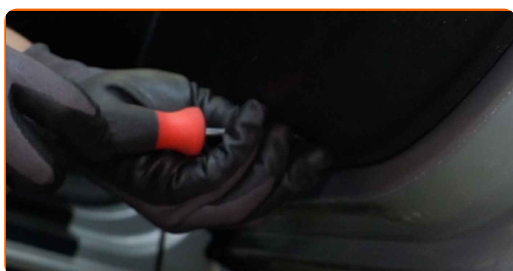
63 Priključite priključek zvočnika.



64 Ponovno namestite vratni panel.

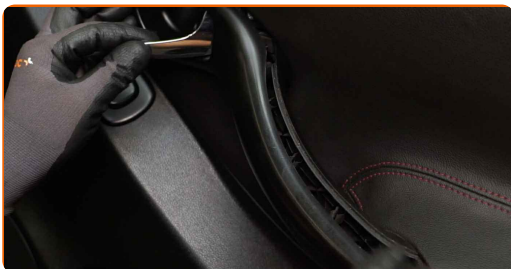


65 Privijte pritrdilne elemente vratnega panela. Uporabite Phillips križni izvijač.



66

Pritrdite prevleko kljuge vrat.



67

Preverite, ali vratna ključavnica pravilno deluje.



68

Zaprte avtomobilska vrata.



ODLIČNO OPRAVLJENO! 


OGLEJTE SI VEČ VADNIC


AUTODOC – VISOKOKVALITETNI AVTODELI PO DOSTOPNIH CENAH

AUTODOC MOBILNA APLIKACIJA: UJEMITE SUPER PONUDBE IN NAKUPUJTE PRIROČNO



+ AUTODOC

GET IT ON  **Google Play**

Download on the  **App Store**

Download

SUPER IZBIRA REZERVNIH DELOV ZA VAŠ AVTOMOBIL

VRATNA KLJUČAVNICA: ŠIROKA IZBIRA

i OMEJITEV ODGOVORNOSTI:

Dokument vsebuje le splošna priporočila, ki so lahko koristna za vas, ko izvajate popravila ali nameščate nadomestne dele. AUTODOC ne odgovarja za kakršnokoli izgubo, poškodbo, škodo na premoženju, ki nastane v procesu popravila ali zamenjave zaradi nepravilne uporabe ali napačne razlage razpoložljivih informacij.

AUTODOC ne odgovarja za morebitne napake in nejasnosti v tem priročniku. Informacije so samo informativne narave in ne morejo nadomestiti nasveta strokovnjakov.

AUTODOC ne odgovarja za nepravilno ali nevarno uporabo opreme, orodij in avtomobilskih delov. AUTODOC močno priporoča, da ste previdni in upoštevate pravila glede varnosti pri izvajanju popravil ali nameščanju nadomestnih delov. Ne pozabite: uporaba avtomobilskih delov slabše kakovosti vam ne zagotavlja ustrezne ravni varnosti v cestnem prometu.

© Copyright 2023 – Vse vsebine na tej spletni strani, zlasti besedila, fotografije in grafike, so zaščitene z zakonom o avtorskih pravicah. Vse pravice, vključno z razmnoževanjem, objavljanjem, urejanjem in prevajanjem, ostanejo pridržane, AUTODOC SE.