



Kako zamenjati avtodel  
zračni filter na avtu **VW**  
**PASSAT (3B3)** – vodnik  
menjave

## PODOBEN VIDEO VODIČ



Ta video prikazuje postopek menjave podobnega avtodela na drugem vozilu

### Pomembno!

Ta postopek zamenjave je mogoče uporabiti za:

VW PASSAT (3B3) 1.6, VW PASSAT (3B3) 1.9 TDI, VW PASSAT (3B3) 2.3 V5, VW PASSAT (3B3) 2.0, VW PASSAT (3B3) 1.8 T 20V, VW PASSAT (3B3) 2.8 4motion, VW PASSAT (3B3) 1.9 TDI 4motion, VW PASSAT (3B3) 2.0 4motion, VW PASSAT (3B3) 2.3 V5 4motion, VW PASSAT (3B3) 4.0 W8 4motion, VW PASSAT (3B3) 1.8 T, VW PASSAT (3B3) 2.0 TDI, VW PASSAT (3B3) 2.8, VW PASSAT (3B3) 1.8 T 4motion

Koraki se lahko nekoliko razlikujejo glede na zasnovo avtomobila.

Ta vodič je bil ustvarjen na osnovi postopka menjave za podobni avtodel: VW PASSAT Variant (3B6) 1.9 TDI

MENJAVA: ZRAČNI FILTER – VW PASSAT (3B3).  
SEZNAM ORODJA, KI GA BOSTE POTREBOVALI:



- Križni izvijač
- Ploščati Izvijač
- Krpa iz mikrovlaknen
- Preveleka za blatnik

**Kupite orodja**

**Menjava: zračni filter – VW PASSAT (3B3). Nasvet AUTODOC strokovnjakov:**

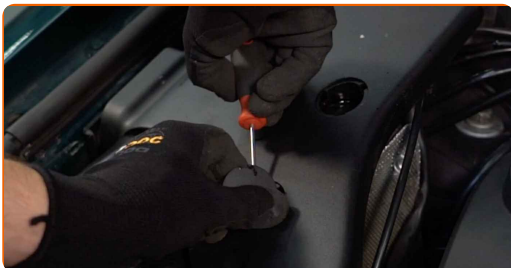
- Upoštevati pogoje, priporočila in zahteve dela, ki jih je določil proizvajalec.
- Prosimo, upoštevajte: vsa dela na avtu – VW PASSAT (3B3) – morajo biti izvedena, ko je motor izklopljen.

**ZAMENJAVO OPRAVITE V NASLEDNJEM VRSTEM REDU:**

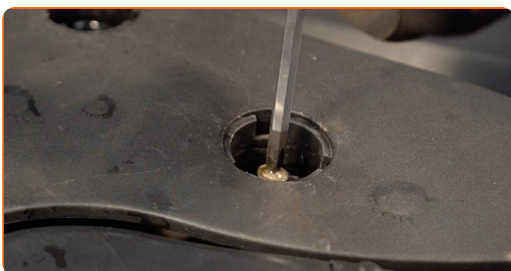
**1** Odprite pokrov.

**2** Uporabite zaščitno prevleko za blatnik, da preprečite poškodbe barve in plastičnih delov avta.

**3** Odstranite zaščite pritrdilnih elementov na pokrovu zračnega filtra. Uporabite ploščat izvijač.



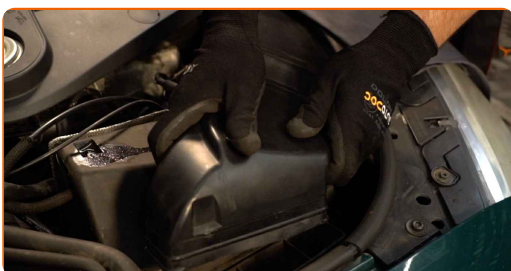
**4** Odstranite pritrdilne vijake pokrova zračnega filtra. Uporabite Phillips križni izvijač.



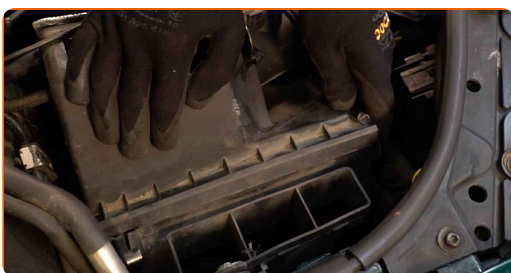
**5** Snemite pokrov filtra.



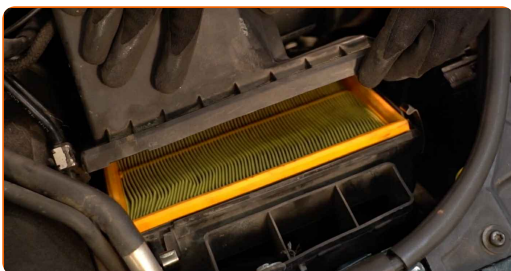
**6** Odstranite pritrdilne elemente na ohišju zračnega kanala. Odstranite ohišje zračnega kanala iz ohišja zračnega filtra.



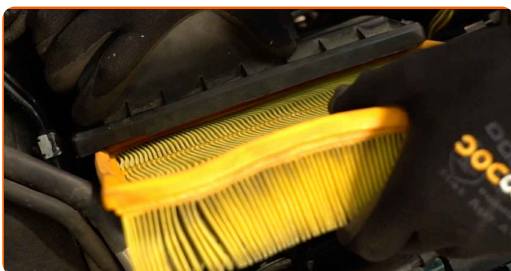
**7** Sprostite sponke pokrova zračnega filtra.



**8** Nekoliko dvignite pokrov ohišja zračnega filtra.



**9** Odstranite filtrirni element iz ohišja filtra.



10

Očistite pokrov zračnega filtra in ohišje.



### Menjava: zračni filter – VW PASSAT (3B3). AUTODOC nasvet:

- Preden očistite pokrov in ohišje zračnega filtra prekrijte dele zračnega voda, senzor količine pretoka zraka (če obstaja) in dušilni ventil s čisto krpo.

11

Vstavite nov filtrirni element v ohišje filtra. Prepričajte se, da se robovi filtra tesno prilegajo ohišju.



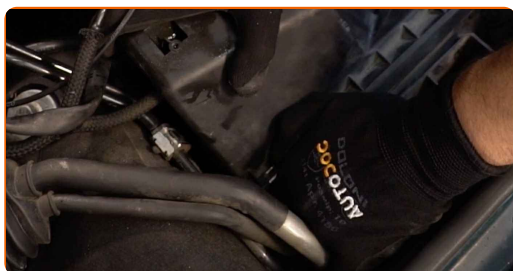
### AUTODOC priporočja:

- Menjava: zračni filter – VW PASSAT (3B3). Prepričajte se, da boste filtrirni element namestili pravilno. Izognite se nepravilnosti.
- Uporabljajte le kakovostne filtre.
- Med namestitvijo se prepričajte, da ste preprečili vnos prahu in umazanije v ohišje zračnega filtra.

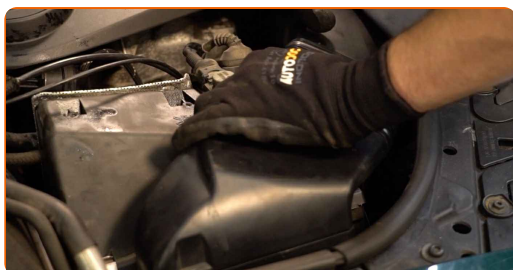
**12** Ponovno namestite pokrov zračnega filtra. Pritrdite ga.



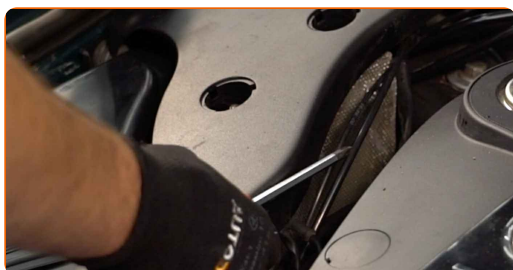
**13** Pritisnite sponke pokrova zračnega filtra na njihovo mesto.



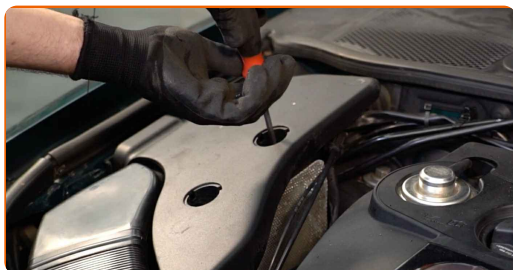
**14** Namestite ohišje zračnega kanala. Namestite pritrdilne elemente ohišja zračnega kanala.



**15** Ponovno namestite pokrov zračnega filtra. Pritrdite ga.



**16** Privijte pritrdilne vijake pokrova zračnega filtra. Uporabite Phillips križni izvijač.





17

Namestite zaščite pritrdilnih elementov na pokrovu zračnega filtra.



18

Odstranite zaščitni pokrov blatnika.

19

Zaprte pokrov.

**ODLIČNO OPRAVLJENO!** 

**OGLEJTE SI VEČ VADNIC**



## AUTODOC – VISOKOKVALITETNI AVTODELI PO DOSTOPNIH CENAH

**AUTODOC MOBILNA APLIKACIJA: UJEMITE SUPER PONUDBE IN NAKUPUJTE PRIROČNO**



**+ AUTODOC**

GET IT ON  **Google Play**

Download on the  **App Store**

**Download**

**SUPER IZBIRA REZERVNIH DELOV ZA VAŠ AVTOMOBIL**

**ZRAČNI FILTRI: ŠIROKA IZBIRA**

### **i OMEJITEV ODGOVORNOSTI:**

Dokument vsebuje le splošna priporočila, ki so lahko koristna za vas, ko izvajate popravila ali nameščate nadomestne dele. AUTODOC ne odgovarja za kakršnokoli izgubo, poškodbo, škodo na premoženju, ki nastane v procesu popravila ali zamenjave zaradi nepravilne uporabe ali napačne razlage razpoložljivih informacij.

AUTODOC ne odgovarja za morebitne napake in nejasnosti v tem priročniku. Informacije so samo informativne narave in ne morejo nadomestiti nasveta strokovnjakov.

AUTODOC ne odgovarja za nepravilno ali nevarno uporabo opreme, orodij in avtomobilskih delov. AUTODOC močno priporoča, da ste previdni in upoštevate pravila glede varnosti pri izvajanju popravil ali nameščanju nadomestnih delov. Ne pozabite: uporaba avtomobilskih delov slabše kakovosti vam ne zagotavlja ustrezne ravni varnosti v cestnem prometu.

© Copyright 2023 – Vse vsebine na tej spletni strani, zlasti besedila, fotografije in grafike, so zaščitene z zakonom o avtorskih pravicah. Vse pravice, vključno z razmnoževanjem, objavljanjem, urejanjem in prevajanjem, ostanejo pridržane, AUTODOC SE.