

AUTODOC CLUB

Kako zamenjati avtodel
zavorne čeljusti zadaj na
avtu **VW PASSAT (3A2,
35I)** – vodnik menjave

PODOBEN VIDEO VODIČ



Ta video prikazuje postopek menjave podobnega avtodela na drugem vozilu

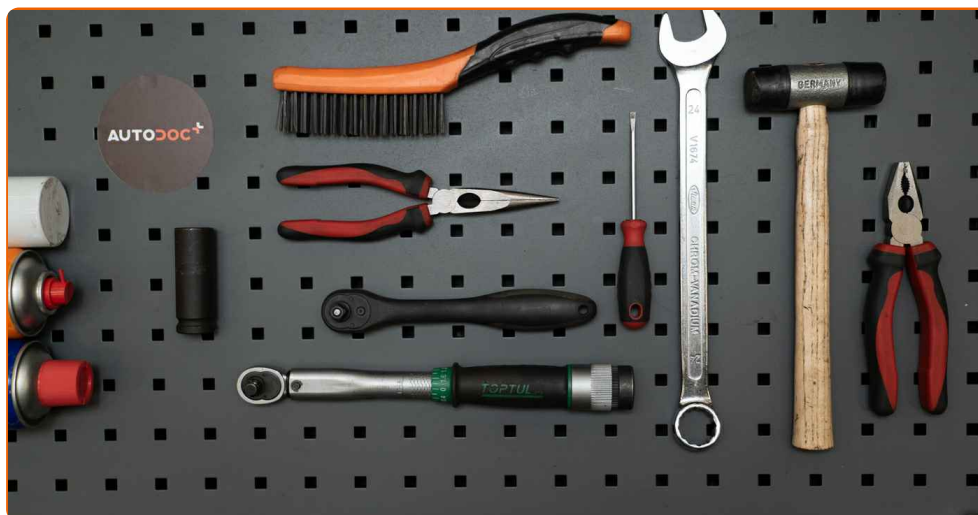
Pomembno!

Ta postopek zamenjave je mogoče uporabiti za:
VW PASSAT (3A2, 35I) 1.6

Koraki se lahko nekoliko razlikujejo glede na zasnovo avtomobila.

Ta vodič je bil ustvarjen na osnovi postopka menjave za podobni avtodel: VW GOLF III (1H1) 1.4

MENJAVA: ZAVORNE ČELJUSTI – VW PASSAT (3A2, 35I). ORODJE, KI GA BOSTE POTREBOVALI:



- Žična krtača
- Sprej WD-40
- Bakrena mast
- Kombinirani ključ №24
- Nasadni ključ za kolo №17
- Izvijač z zatikalom
- Navorni ključ
- Klešče
- Ploska dleta
- Kladivo
- Gumijasto kladivo
- Ploščati Izvijač
- Rezalne klešče
- Podložni klin

Kupite orodja

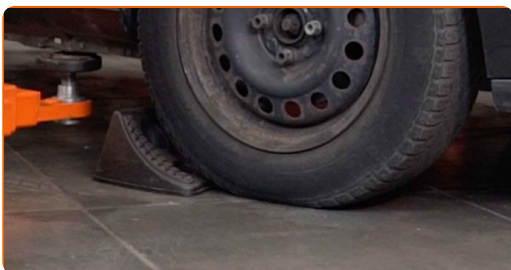
Menjava: zavorne čeljusti – VW PASSAT (3A2, 35I). AUTODOC strokovnjaki priporočajo:

- Izvedite zamenjavo zavornih oblog vseh ploščic na posamezni osi. To bo omogočilo bolj učinkovito zaviranje.
- Postopek zamenjave je enak za vse zavorne ploščice na isti osi.
- Vsa dela je potrebno opraviti pri ugasnjenem motorju.

MENJAVA: ZAVORNE ČELJUSTI – VW PASSAT (3A2, 35I). SLEDITE NASLEDNJIM KORAKOM:

1 Odprite pokrov. Odvijte pokrov rezervoarja zavorne tekočine.

2 Zablokirajte kolesa s pomočjo klinov.



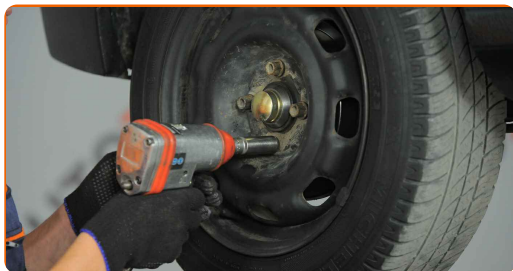
3 Odvijte vijake nastavka kolesa. Uporabite kolesni nasadni nastavek št. 17



4 Vzdignite zadnji del avtomobila in otrdite podpornike.

5

Odvijte vijake kolesa.

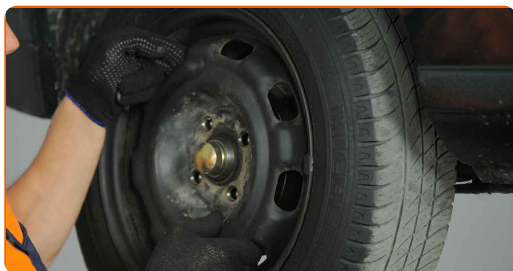


AUTODOC priporoča:

- Opozorilo! Držite kolo med odvijanjem pritrdilnih vijakov, da se izognete poškodbam. VW PASSAT (3A2, 35I)

6

Odstranite kolo.



7

Odstranite pokrovček za zaščito pesto ležaja. Uporabite ravno dleto za kovino. Uporabite kladivo. Uporabite ploščat izvijač.



Pozor!

- Nekateri avtomobili nimajo pokrovov pesta kolesa.

8

Odstranite razcepko pritrilnega pesta matice. Upoabite rezalne klešče.



9

Odvijte vijak osi pesta kolesa. Uporabite kombinirani ključ №24.



10

Odstranite zavorni boben.



Menjava: zavorne čeljusti – VW PASSAT (3A2, 35I). Nasvet:

- Preglejte bobnaste zavore. Zamenjajte jih, če je potrebno.

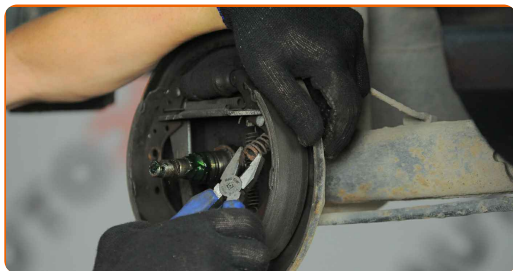
11

Odstranite zadrževalno vzmet zavornih ploščic. Uporabite klešče.



12

Odstranite zaklepne sponke zavornih ploščic. Uporabite klešče.



13

Potegnite obe zavorne čeljusti iz delovnega zavornega valja, to poskusite storite ne da bi poškodovali pečat.

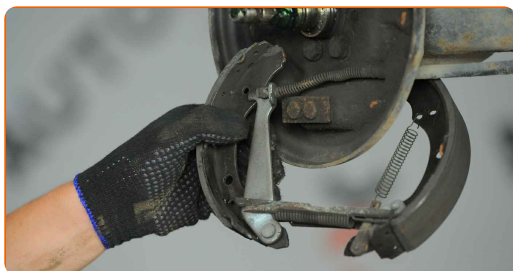


Menjava: zavorne čeljusti – VW PASSAT (3A2, 35I). Nasvet AUTODOC strokovnjakov:

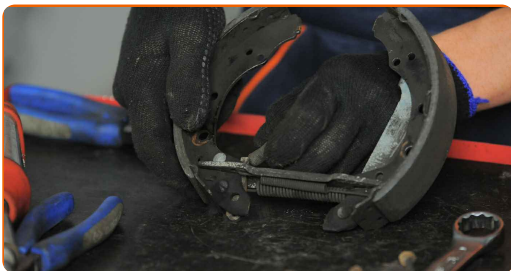
- Ne pritiskajte na zavoro po tem ko odstranite zadnji zavorni boben, saj bo bat padel ven iz zavornega cilindra, izpuščanje zavorne tekočine in izgube podtlaka.

14

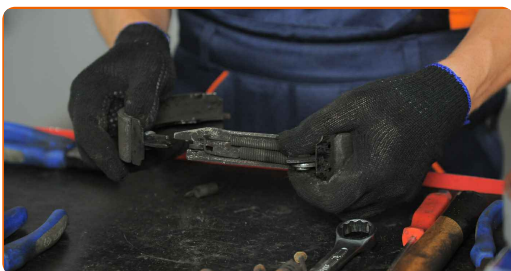
Odklopite kabel parkirne zavore. Uporabite rezalne klešče.



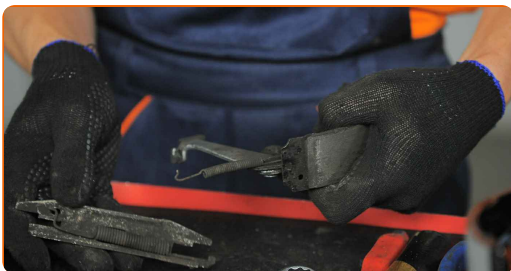
15 Odstranite zadrževalno vzmet zavornih ploščic.



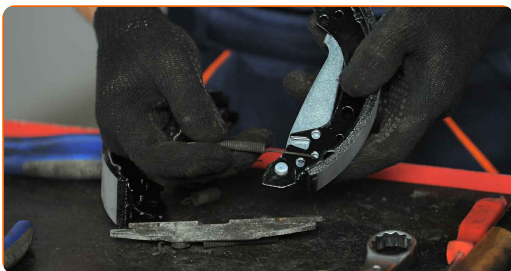
16 Odstranite obe tablice varovalne zaponke.



17 Opravite dodatna demontažo zgornje držalne vzmeti in mehanizma za nastavitev. Uporabite kleščice.



18 Namestite zgornje vzmeti in prilagodite mehanizem na novih zavornih čevljih. Uporabite kleščice.



19

Postavite zavorne čeljusti tako, da njihovi notranji robovi počivajo na plošči sidra.



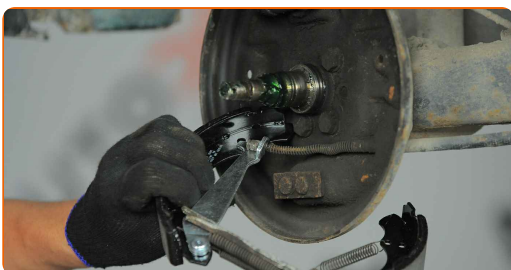
20

Namestite zadrževalno vzmet zavornih ploščic.



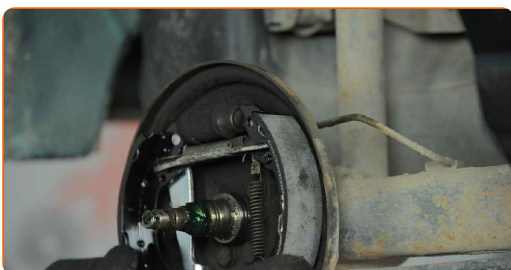
21

Povežite zavorni kabel parkirne zavore z ročico. Uporabite rezalne kleščice. Uporabite kleščice.



22

Pritrdite zavorne čeljusti skupaj z vijakom za uravnavanje zavore na kolesni valj.



23 Namestite zaklepne sponke zavornih ploščic. Uporabite klešče.



24 Namestite zadrževalno vzmet zavornih ploščic. Uporabite klešče.



25 Namestite zavorni boben.



26 Privijte pritrdilni element pesta kolesa. Uporabite kombinirani ključ N°24.



27 Namestite zatič matice ležaja pesta. Uporabite kladivo. Upoabite rezalne klešče.



28

Namestite pokrovček za zaščito pesto ležaja. Uporabite gumijasto kladivo.



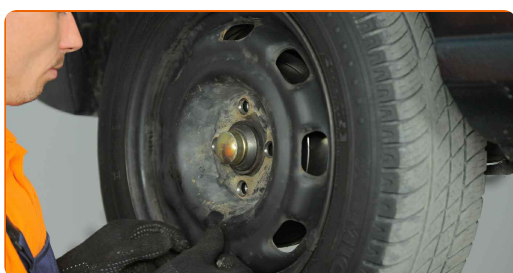
29

Očistite nosilec platišča kolesa. Uporabite žično krtačo. Obdelajte površino, kjer se platišče kolesa dotika zavornega bobna. Uporabite bakreno mast.



30

Namestite kolo.



Menjava: zavorne čeljusti – VW PASSAT (3A2, 35I). Strokovnjaki priporočajo:

- V izogib poškodbam držite kolo pri privijanju vijakov.

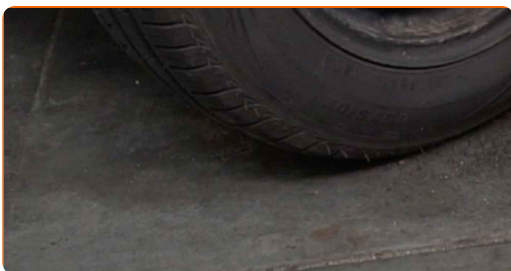
31 Privijte vijake kolesa. Uporabite kolesni nasadni nastavek št. 17



32 Spustite avto in z delanjem v navzkrižnem vrstnem redu, zategnite kolesne vijake. Uporabite kolesni nasadni nastavek št. 17 Uporabite navorni ključ. Zategnite ga do navora 120 Nm.



33 Odstranite dvigalke in kline.



Menjava: zavorne čeljusti – VW PASSAT (3A2, 35I). Nasvet AUTODOC strokovnjakov:

- Preverite nivo zavorne tekočine v ekspanzijski posodi in jo po potrebi napolnite.

34 Zategnite pokrov rezervoarja zavorne tekočine. Zaprite pokrov.

AUTODOC priporoča:

- VW PASSAT (3A2, 35I) – Medtem ko je motor izklopljen, večkrat pritisnite zavorni pedal, dokler ne začutite nastalega upora.
- Prvi 150-200 km po menjavi zavornih ploščic zavirajte postopoma. Izognite se nepotrebemu in naglemu ustavljanju.

35

Nastavite razmik med zavornimi čevlji in bobnom pri vozilu VW PASSAT (3A2, 35I) s pritiskom na zavorno stopalko 10-15 krat.



ODLIČNO OPRAVLJENO! 

OGLEJTE SI VEČ VADNIC

AUTODOC – VISOKOKVALITETNI AVTODELI PO DOSTOPNIH CENAH

AUTODOC MOBILNA APLIKACIJA: UJEMITE SUPER PONUDBE IN NAKUPUJTE PRIROČNO



+ AUTODOC

GET IT ON  **Google Play**

 **Download on the App Store**

Download

SUPER IZBIRA REZERVNIH DELOV ZA VAŠ AVTOMOBIL

ZAVORNE ČELJUSTI: ŠIROKA IZBIRA

OMEJITEV ODGOVORNOSTI:

Dokument vsebuje le splošna priporočila, ki so lahko koristna za vas, ko izvajate popravila ali nameščate nadomestne dele. AUTODOC ne odgovarja za kakršnokoli izgubo, poškodbo, škodo na premoženju, ki nastane v procesu popravila ali zamenjave zaradi nepravilne uporabe ali napačne razlage razpoložljivih informacij.

AUTODOC ne odgovarja za morebitne napake in nejasnosti v tem priročniku. Informacije so samo informativne narave in ne morejo nadomestiti nasveta strokovnjakov.

AUTODOC ne odgovarja za nepravilno ali nevarno uporabo opreme, orodij in avtomobilskih delov. AUTODOC močno priporoča, da ste previdni in upoštevate pravila glede varnosti pri izvajanju popravil ali nameščanju nadomestnih delov. Ne pozabite: uporaba avtomobilskih delov slabše kakovosti vam ne zagotavlja ustrezne ravni varnosti v cestnem prometu.

© Copyright 2023 – Vse vsebine na tej spletni strani, zlasti besedila, fotografije in grafike, so zaščitene z zakonom o avtorskih pravicah. Vse pravice, vključno z razmnoževanjem, objavljanjem, urejanjem in prevajanjem, ostanejo pridržane, AUTODOC SE.