



Kako zamenjati avtodel
ležaj amortizerja zadaj na
avtu **VW New Beetle
Hatchback (9C1, 1C1)** –
vodnik menjave

PODOBEN VIDEO VODIČ



Ta video prikazuje postopek menjave podobnega avtodela na drugem vozilu

Pomembno!

Ta postopek zamenjave je mogoče uporabiti za:

VW New Beetle Hatchback (9C1, 1C1) 2.0, VW New Beetle Hatchback (9C1, 1C1) 1.9 TDI, VW New Beetle Hatchback (9C1, 1C1) 1.6, VW New Beetle Hatchback (9C1, 1C1) 1.8 T, VW New Beetle Hatchback (9C1, 1C1) 2.3 V5, VW New Beetle Hatchback (9C1, 1C1) 1.4, VW New Beetle Hatchback (9C1, 1C1) 2.5

Koraki se lahko nekoliko razlikujejo glede na zasnovo avtomobila.

Ta vodič je bil ustvarjen na osnovi postopka menjave za podobni avtodel: SEAT Ibiza III Hatchback (6L) 1.4 16V

MENJAVA: LEŽAJA AMORTIZERJA – VW NEW BEETLE HATCHBACK (9C1, 1C1). SEZNAM ORODJA, KI GA BOSTE POTREBOVALI:



- Žična krtača
- Sprej WD-40
- Bakrena mast
- Navorni ključ
- Kombinirani ključ №16
- Poqonska vtičnica št. 16
- Nasadni ključ za kolo №17
- Izvijač z zatikalom
- Nasadni ključ za blažilnik št. DD6
- Primež
- Hidravlično dvigalo za menjalnik
- Podložni klin

Kupite orodja

Menjava: ležaja amortizerja – VW New Beetle Hatchback (9C1, 1C1). Nasvet AUTODOC strokovnjakov:

- Postopek zamenjave je enak za namestitev desnih in levih blažilnikov zadnjega vzmetenja.
- Oba sedeža za namestitev zadnjih blažilnikov je potrebno zamenjati istočasno.
- Prepričajte se, da med namestitvijo zamenjate vse samozaklepne matice in vijake.
- Prosimo, upoštevajte: vsa dela na avtu – VW New Beetle Hatchback (9C1, 1C1) – morajo biti izvedena, ko je motor izklopljen.

ZAMENJAVO OPRAVITE V NASLEDNJEM VRSTEM REDU:

1 Zablockirajte kolesa s pomočjo klinov.



2 Odvijte vijake nastavka kolesa. Uporabite kolesni nasadni nastavek št. 17



3 Vzdignite zadnji del avtomobila in otrdite podpornike.

4

Odvijte vijake kolesa.



AUTODOC priporoča:

- Pomembno! Držite kolo med odvijanjem pritrdilnih vijakov. VW New Beetle Hatchback (9C1, 1C1)

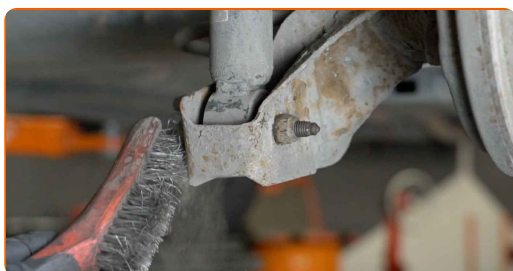
5

Odstranite kolo.



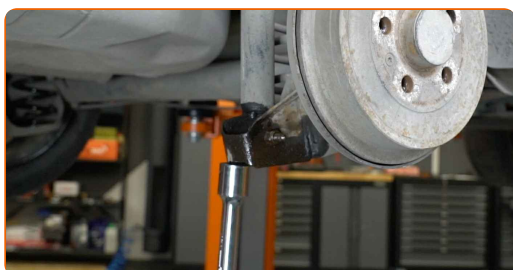
6

Očistite pritrdilne elemente blažilnika. Uporabite žično krtačo. Uporabite sprej WD-40.



7

Podprite zadnji nosilec vzmetenja. Uporabite dvigalko s hidravličnim prenosom.



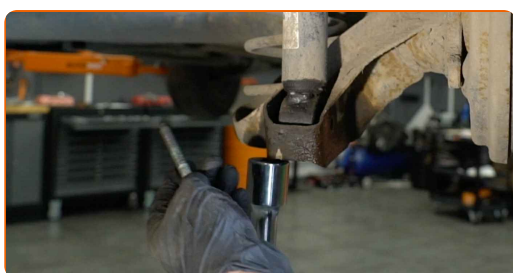
- 8** Odvijte spodnjo pritrditev amortizerja. Uporabite kombinirani ključ №16. Uporabite nasadni ključ №16. Uporabite izvijač z zatikalom.



- 9** Odvijte zgornjo pritrditev amortizerja. Uporabite nasadni ključ №16. Uporabite izvijač z zatikalom.



- 10** Odstranite pritrdilni vijak.



- 11** Odstranite pritrditev izpod zadnje z droga zadnje osi.

**Menjava: ležaja amortizerja – VW New Beetle Hatchback (9C1, 1C1).
Strokovnjaki priporočajo:**

- Nežno znižajte dvigalko s hidravličnim prenosom brez tresljajev, da bi se izognete poškodbam sestavov in mehanizmov.

12 Odstranite amortizer.



13 Odstranite zaščitni pokrovček nosilca amortizerja.



14 Zgrabite blažilnike v primež.



15 Očistite pritrdilni element blažilnika v obliki palice. Uporabite žično krtačo. Uporabite sprej WD-40.



16 Odstranite pritrditev batnice amortizerja. Uporabite nasadni ključ №16. Uporabite nasadni ključ za blažilnik DDN№6. Uporabite izvijač z zatikalom.



17

Odstanite nosilec amortizerja, protiprašno zaščito in blažilec amortizerja.

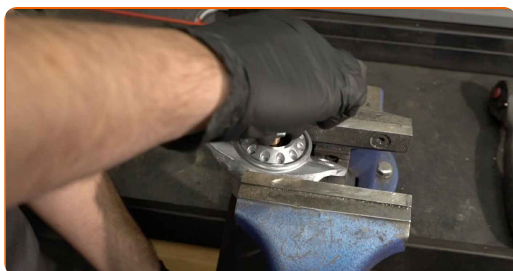


Menjava: ležaja amortizerja – VW New Beetle Hatchback (9C1, 1C1).
AUTODOC nasvet:

- Preglejte kapico amortizerja in blažilec. Zamenjajte ju, če je potrebno.

18

Namestite nov sedež, meh in odbojnik na blažilnik.

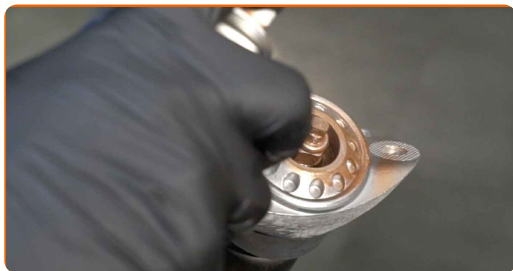


19

Zategnite matico droga blažilnika. Uporabite nasadni ključ №16. Uporabite nasadni ključ za blažilnik DDN№6. Uporabite navorni ključ. Zategnite ga do navora 25 Nm.



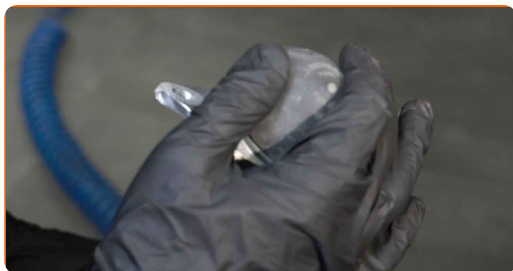
20 Obdelajte pritrdilni element palice blažilnika. Uporabite bakreno mast.



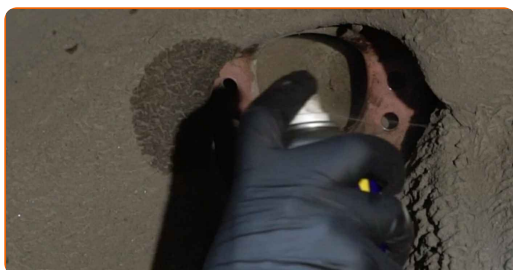
21 Sprostite primež in odstranite blažilnik.



22 Namestite zaščitni pokrovček nosilca amortizerja.



23 Očistite nosilce amortizerja. Uporabite žično krtačo. Uporabite sprej WD-40.



24 Obdelajte namestitvene sedeže amortizerja. Uporabite bakreno mast.

25

Postavite amortizer v okrov kolesa in ga pritrdite.

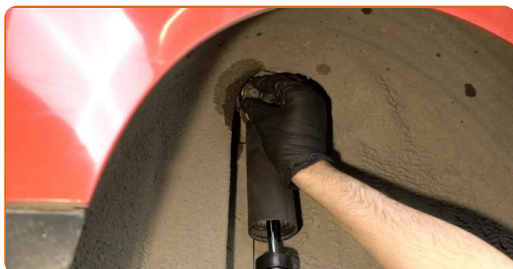


AUTODOC priporoča:

- VW New Beetle Hatchback (9C1, 1C1) – Da preprečite poškodbo, držite blažilec med privijanjem pritrdilnih vijakov.

26

Privijte zgornji pritrdilni element blažilnika. Uporabite nasadni ključ №16. Uporabite izvijač z zatikalom.



Menjava: ležaja amortizerja – VW New Beetle Hatchback (9C1, 1C1). AUTODOC strokovnjaki priporočajo:

- Namestite nosilec amortizerja z uporabo sredinske luknje kot vodilo.

- 27** Privijte zgornje pritrdilne elemente amortizerja. Uporabite nasadni ključ №16. Uporabite navorni ključ. Zategnite ga do navora 30 Nm.+90°



AUTODOC priporočja:

- Pomembno! Prepričajte se, da boste uporabili nove pritrdilne elemente.

- 28** Namestite pritrdilni vijak.



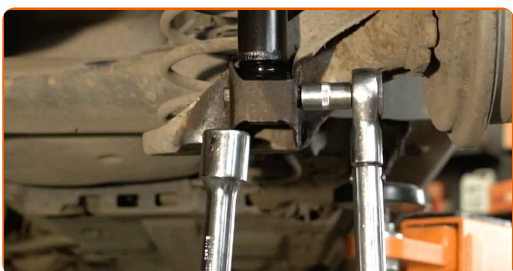
- 29** Privijte spodnji pritrdilni element amortizer. Uporabite nasadni ključ №16. Uporabite izvijač z zatikalom.



- 30** Podprite zadnji nosilec vzmetenja. Uporabite dvigalko s hidravličnim prenosom.



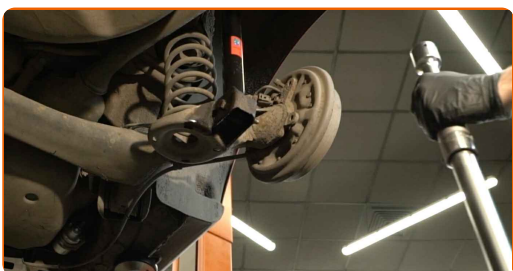
- 31** Pritrdite spodnjo pritrditev amortizerja. Uporabite kombinirani ključ №16. Uporabite nasadni ključ №16. Uporabite navorni ključ. Zategnite ga do navora 40 Nm.+90°



AUTODOC priporočja:

- Pomembno! Prepričajte se, da boste uporabili nove pritrdilne elemente.

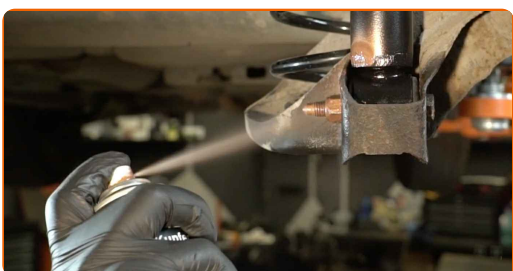
- 32** Odstranite pritrditev izpod zadnje z droga zadnje osi.



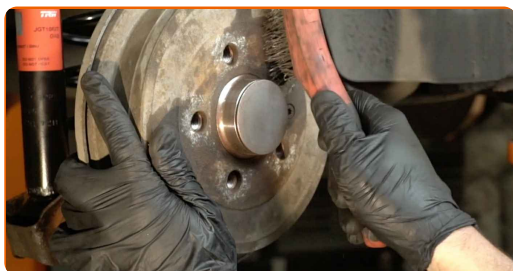
AUTODOC priporočja:

- VW New Beetle Hatchback (9C1, 1C1) – Ne znižajte dvigala menjalnika sunkovito, da preprečite poškodbe komponent in mehanizmov avta.

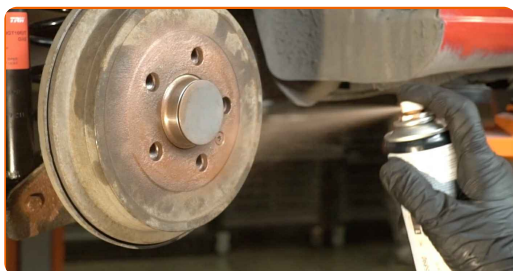
- 33** Obdelajte pritrdilne elemente amortizerja. Uporabite bakreno mast.



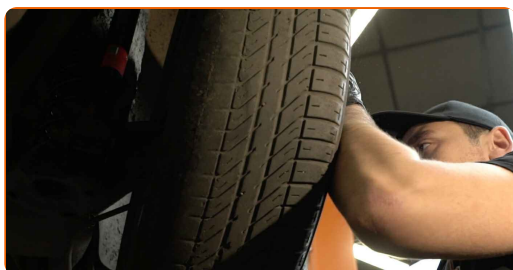
34 Očistite nosilec platišča kolesa. Uporabite žično krtačo.



35 Obdelajte površino, kjer se platišče kolesa dotika zavornega bobna. Uporabite bakreno mast.



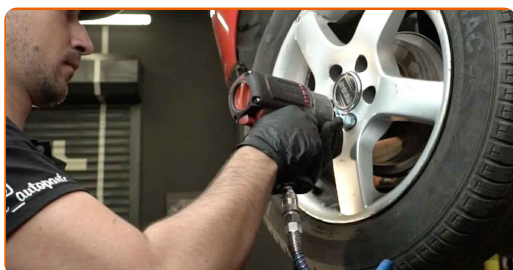
36 Namestite kolo.



**Menjava: ležaja amortizerja – VW New Beetle Hatchback (9C1, 1C1).
AUTODOC nasvet:**

- V izogib poškodbam držite kolo pri privijanju vijakov.

37 Privijte vijake kolesa. Uporabite kolesni nasadni nastavek št. 17



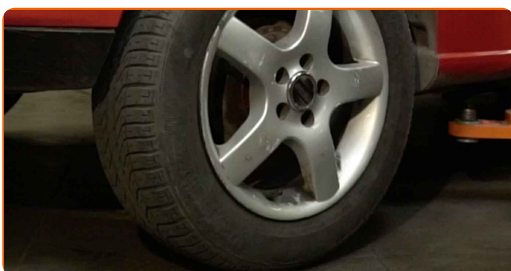
38

Spustite avto in z delanjem v navzkrižnem vrstnem redu, zategnite kolesne vijake. Uporabite kolesni nasadni nastavek št. 17 Uporabite navorni ključ. Zategnite ga do navora 120 Nm.



39

Odstranite dvigalke in kline.



ODLIČNO OPRAVLJENO! 

OGLEJTE SI VEČ VADNIC

AUTODOC – VISOKOKVALITETNI AVTODELI PO DOSTOPNIH CENAH

AUTODOC MOBILNA APLIKACIJA: UJEMITE SUPER PONUDBE IN NAKUPUJTE PRIROČNO



+ AUTODOC

GET IT ON  **Google Play**

Download on the  **App Store**

Download

SUPER IZBIRA REZERVNIH DELOV ZA VAŠ AVTOMOBIL

LEŽAJ AMORTIZERJA: ŠIROKA IZBIRA

i OMEJITEV ODGOVORNOSTI:

Dokument vsebuje le splošna priporočila, ki so lahko koristna za vas, ko izvajate popravila ali nameščate nadomestne dele. AUTODOC ne odgovarja za kakršnokoli izgubo, poškodbo, škodo na premoženju, ki nastane v procesu popravila ali zamenjave zaradi nepravilne uporabe ali napačne razlage razpoložljivih informacij.

AUTODOC ne odgovarja za morebitne napake in nejasnosti v tem priročniku. Informacije so samo informativne narave in ne morejo nadomestiti nasveta strokovnjakov.

AUTODOC ne odgovarja za nepravilno ali nevarno uporabo opreme, orodij in avtomobilskih delov. AUTODOC močno priporoča, da ste previdni in upoštevate pravila glede varnosti pri izvajanju popravil ali nameščanju nadomestnih delov. Ne pozabite: uporaba avtomobilskih delov slabše kakovosti vam ne zagotavlja ustrezne ravni varnosti v cestnem prometu.

© Copyright 2022 – Vse vsebine na tej spletni strani, zlasti besedila, fotografije in grafike, so zaščiteni z zakonom o avtorskih pravicah. Vse pravice, vključno z razmnoževanjem, objavljanjem, urejanjem in prevajanjem, ostanejo pridržane, AUTODOC GmbH.