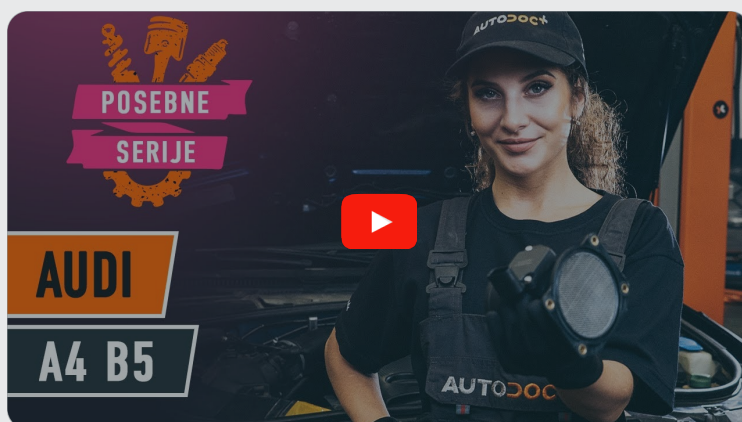




Kako zamenjati avtodel  
merilec pretoka zraka na  
avtu **VW New Beetle  
Hatchback (9C1, 1C1)** –  
vodnik menjave

## PODOBEN VIDEO VODIČ



Ta video prikazuje postopek menjave podobnega avtodela na drugem vozilu

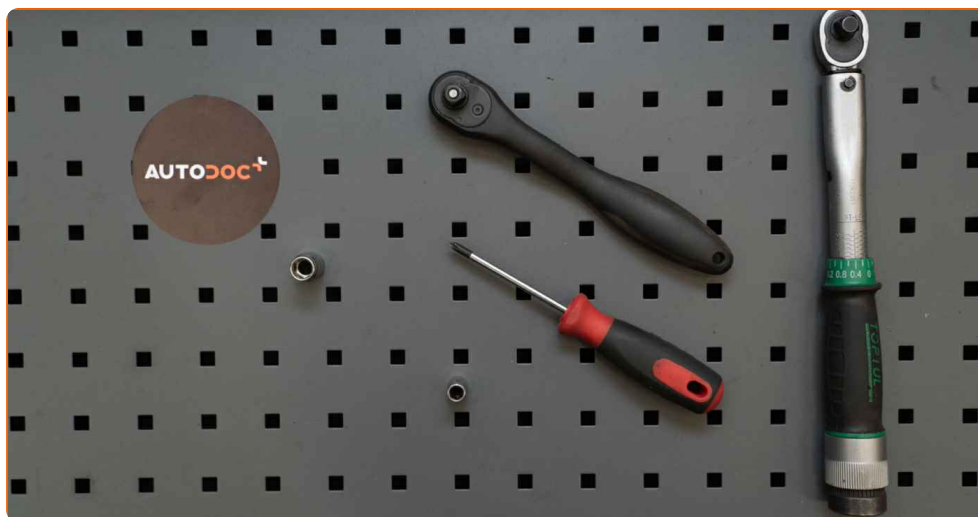
### Pomembno!

Ta postopek zamenjave je mogoče uporabiti za:  
VW New Beetle Hatchback (9C1, 1C1) 1.6

Koraki se lahko nekoliko razlikujejo glede na zasnovo avtomobila.

Ta vodič je bil ustvarjen na osnovi postopka menjave za podobni avtodel: AUDI A4 Sedan (8D2, B5) 1.6

**MENJAVA: MERILCA PRETOKA ZRAKA – VW NEW BEETLE HATCHBACK (9C1, 1C1). ORODJE, KI GA POTREBUJETE:**



- Sprej za elektroniko
- Navorni ključ
- Pogonska vtičnica št. 7
- Pogonska vtičnica št. 10
- Izvijač z zatikalom
- Križni izvijač
- Preveleka za blatnik

**Kupite orodja**

**Menjava: merilca pretoka zraka – VW New Beetle Hatchback (9C1, 1C1).  
AUTODOC priporoča:**

- Odstranite kode napak iz elektronske krmilne enote, če je to potrebno.
- Prepričajte se, da prah in umazanija ne bosta zašla v komponente zračnega kanala in v ohišje dušilne lopute.
- Prosimo, upoštevajte: vsa dela na avtu – VW New Beetle Hatchback (9C1, 1C1) – morajo biti izvedena, ko je motor izklopljen.

**ZAMENJAVO OPRAVITE V NASLEDNJEM VRSTEM REDU:**

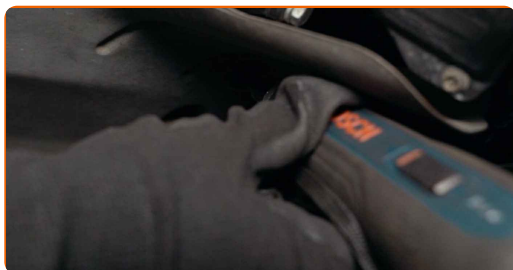
**1** Odprite pokrov.

**2** Uporabite zaščitno prevleko za blatnik, da preprečite poškodbe barve in plastičnih delov avta.

**3** Odstranite ohišje zračnega kanala iz ohišja zračnega filtra.



**4** Odvijte pritrdilne elemente toplotnega ščita ohišja zračnega filtra. Uporabite Phillips križni izvijač.



**5** Odstranite toplotni ščit ohišja zračnega filtra.



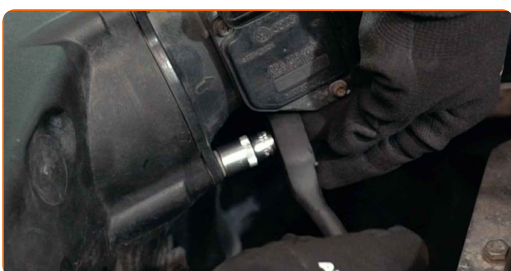
**6** Odstranite konektor senzorja masnega pretoka zraka.



**7** Sprostite pritrdilno objemko, ki povezuje zračni kanal na ohišje zračnega filtra. Uporabite nasadni ključ №7. Uporabite izvijač z zatikalom.



**8** Odvijte pritrdilne elemente senzorja masnega pretoka zraka. Uporabite nasadni ključ №10. Uporabite izvijač z zatikalom.



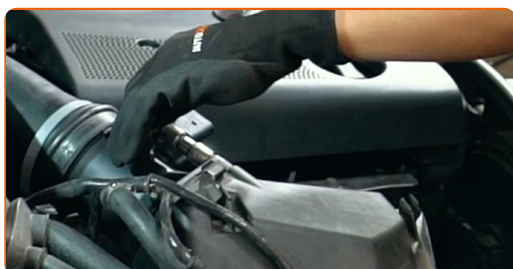
**9** Odstranite senzor masnega pretoka zraka.



**10** Namestite nov senzor masnega pretoka zraka.



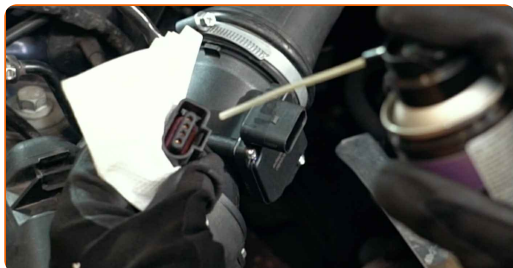
**11** Zategnite pritrdilne elemente senzorja masnega pretoka zraka. Uporabite nasadni ključ №10. Uporabite navorni ključ. Zategnite ga do navora 4 Nm.



**12** Privijte pritrdilno objemko, ki povezuje zračni kanal z ohišjem zračnega filtra. Uporabite nasadni ključ №7. Uporabite izvijač z zatikalom.



**13** Obdelajte konektor senzorja masnega pretoka zraka. Uporabite dielektrično mast.



**14** Pritrdite konektor senzorja masnega pretoka zraka.

**15** Namestite toplotni ščit ohišja zračnega filtra.

16

Privijte pritrdilne elemente toplotnega ščita ohišja zračnega filtra. Uporabite Phillips križni izvijač.



17

Namestite ohišje zračnega kanala.



18

Pustite da motor nekaj minut deluje. To je potrebno, da se prepričate o pravilnem delovanju komponente.

19

Ugasnite motor.

20

Odstranite zaščitni pokrov blatnika.

21

Zaprite pokrov.

**ODLIČNO OPRAVLJENO!** 

**OGLEJTE SI VEČ VADNIC**



## AUTODOC – VISOKOKVALITETNI AVTODELI PO DOSTOPNIH CENAH

AUTODOC MOBILNA APLIKACIJA: UJEMITE SUPER PONUDBE IN NAKUPUJTE PRIROČNO



**+ AUTODOC**

GET IT ON  **Google Play**

 **Download on the App Store**

**Download**

**SUPER IZBIRA REZERVNIH DELOV ZA VAŠ AVTOMOBIL**

**MERILEC PRETOKA ZRAKA: ŠIROKA IZBIRA**

### **i OMEJITEV ODGOVORNOSTI:**

Dokument vsebuje le splošna priporočila, ki so lahko koristna za vas, ko izvajate popravila ali nameščate nadomestne dele. AUTODOC ne odgovarja za kakršnokoli izgubo, poškodbo, škodo na premoženju, ki nastane v procesu popravila ali zamenjave zaradi nepravilne uporabe ali napačne razlage razpoložljivih informacij.

AUTODOC ne odgovarja za morebitne napake in nejasnosti v tem priročniku. Informacije so samo informativne narave in ne morejo nadomestiti nasveta strokovnjakov.

AUTODOC ne odgovarja za nepravilno ali nevarno uporabo opreme, orodij in avtomobilskih delov. AUTODOC močno priporoča, da ste previdni in upoštevate pravila glede varnosti pri izvajanju popravil ali nameščanju nadomestnih delov. Ne pozabite: uporaba avtomobilskih delov slabše kakovosti vam ne zagotavlja ustrezne ravni varnosti v cestnem prometu.

© Copyright 2023 – Vse vsebine na tej spletni strani, zlasti besedila, fotografije in grafike, so zaščitene z zakonom o avtorskih pravicah. Vse pravice, vključno z razmnoževanjem, objavljanjem, urejanjem in prevajanjem, ostanejo pridržane, AUTODOC SE.