



Kako zamenjati avtodel  
zavorne ploščice zadaj na  
avtu **VW New Beetle  
Hatchback (9C1, 1C1)** –  
vodnik menjave

## PODOBEN VIDEO VODIČ



Ta video prikazuje postopek menjave podobnega avtodela na drugem vozilu

### Pomembno!

Ta postopek zamenjave je mogoče uporabiti za:

VW New Beetle Hatchback (9C1, 1C1) 2.0, VW New Beetle Hatchback (9C1, 1C1) 1.9 TDI, VW New Beetle Hatchback (9C1, 1C1) 1.6, VW New Beetle Hatchback (9C1, 1C1) 1.8 T, VW New Beetle Hatchback (9C1, 1C1) RSI 3.2 4motion (1C9), VW New Beetle Hatchback (9C1, 1C1) 2.3 V5, VW New Beetle Hatchback (9C1, 1C1) 1.4, VW New Beetle Hatchback (9C1, 1C1) 2.5

Koraki se lahko nekoliko razlikujejo glede na zasnovo avtomobila.

Ta vodič je bil ustvarjen na osnovi postopka menjave za podobni avtodel: VW Golf V Hatchback (1K1) 1.6

**MENJAVA: ZAVORNIH PLOŠČIC – VW NEW BEETLE  
HATCHBACK (9C1, 1C1). ORODJE, KI GA POTREBUJETE:**



- Žična krtača
- Sprej WD-40
- Čistilo zavor
- Pasta proti cviljenju
- Bakrena mast
- Kombinirani ključ №13
- Pogonska vtičnica št. 13
- Nasadni ključ za kolo №17
- Orodje za zavorne čeljusti
- Navorni ključ
- Lomilka
- Podložni klin

**Kupite orodja**

Menjava: zavornih ploščic – VW New Beetle Hatchback (9C1, 1C1). AUTODOC strokovnjaki priporočajo:

- Izvedite zamenjavo zavornih oblog vseh ploščic na posamezni osi. To bo omogočilo bolj učinkovito zaviranje.
- Postopek zamenjave je enak za vse zavorne ploščice na isti osi.
- Prosimo, upoštevajte: vsa dela na avtu – VW New Beetle Hatchback (9C1, 1C1) – morajo biti izvedena, ko je motor izklopljen.

## ZAMENJAVO OPRAVITE V NASLEDNJEM VRSTEM REDU:

**1** Odprite pokrov. Odvijte pokrov rezervoarja zavorne tekočine.

**2** Zablokirajte kolesa s pomočjo klinov.



**3** Odvijte vijake nastavka kolesa. Uporabite kolesni nasadni nastavek št. 17



**4** Vzdigajte zadnji del avtomobila in otrdite podpornike.

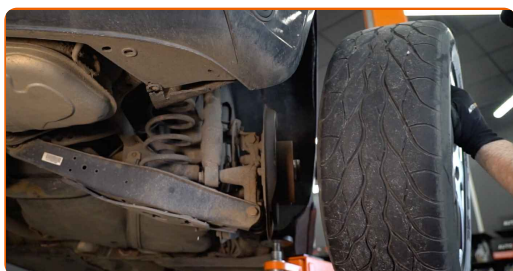
5 Odvijte vijake kolesa.



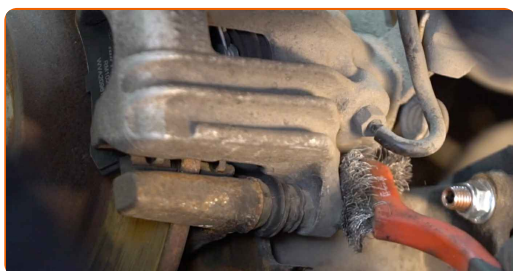
### AUTODOC priporoča:

- Pomembno! Držite kolo med odvijanjem pritrdilnih vijakov. VW New Beetle Hatchback (9C1, 1C1)

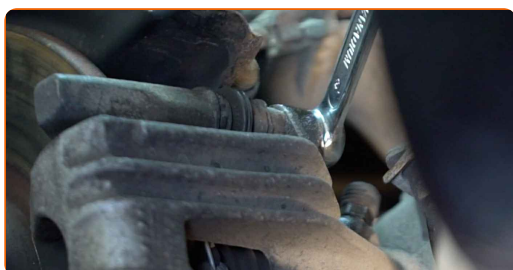
6 Odstranite kolo.



7 Očistite pritrdilne elemente zavornih čeljusti. Uporabite žično krtačo. Uporabite sprej WD-40.



8 Odvijte pritrditve zavorne čeljusti. Uporabite kombinirani ključ №13.



9

Odstranite zavorne čeljusti. Uporabite lomilko.



### Menjava: zavornih ploščic – VW New Beetle Hatchback (9C1, 1C1). Nasvet:

- Pritrdite čeljusti na suspenzijo ali telo z žico brez prekinjanja zavore cevi, da se prepreči odklop zavornega sistema.
- Poskrbite, da čeljust ne visi na zavorne cevi.
- Ne pritiskajte na zavorno stopalko po tem, ko ste odstranili zavorno čeljust. Bat lahko namreč pade iz zavornega valja, zavorna tekočina lahko začne odtekati, hkrati pa lahko pride do izgube pritiska v sistemu.
- Preverite nosilce zavorne čeljusti, vodilnih zatičev zavornih čeljusti in manšet. Očistite jih. Zamenjajte, če je potrebno.

10

Odstranite zavorne čeljusti.



Menjava: zavornih ploščic – VW New Beetle Hatchback (9C1, 1C1). AUTODOC priporoča:

- Merite debelino zavornega diska. Ko doseže vrednost obrabe, je potrebno zamenjati rezila.

11

Obdelajte bat okvirja kolutne zavore. Uporabite čistilo zavor.



AUTODOC priporoča:

- Menjava: zavornih ploščic – VW New Beetle Hatchback (9C1, 1C1). Po nanosu razpršila počakajte nekaj minut.

12

Pritisnite bat zavorne čeljusti. Uporabite orodje za zavorne čeljusti.





13

Očistite umazanijo in prah iz nosilca zavorne čeljusti. Uporabite žično krtačo. Uporabite čistilo zavor.



Menjava: zavornih ploščic – VW New Beetle Hatchback (9C1, 1C1). AUTODOC nasvet:

- Po nanosu spreja počakajte nekaj minut.

14

Obdelajte zavorne ploščice na območju, kjer se njihova površina stika z držalom sedla zavore. Uporabite pasto proti cviljenju.

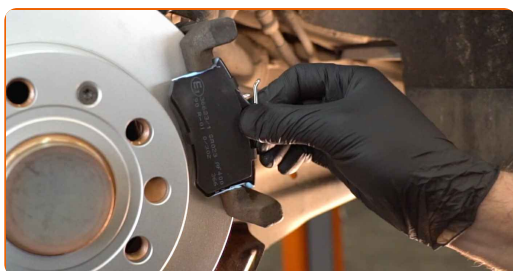


AUTODOC priporoča:

- Poskrbite, da je površina ploščice čista pred namestitvijo blazinice.

15

Namestite nove zavorne ploščice.





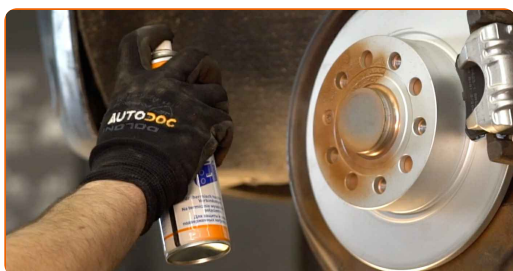
Menjava: zavornih ploščic – VW New Beetle Hatchback (9C1, 1C1). AUTODOC strokovnjaki priporočajo:

- Poskrbite, da so blazinice z oblogami, nameščene proti disku.

- 16** Namestite zavorno čeljust in jo privijte. Uporabite nasadni ključ №13. Uporabite kombinirani ključ №13. Uporabite navorni ključ. Zategnite ga do navora 35 Nm.



- 17** Obdelajte površino, kjer se zavorni kolut stika s platiščem. Uporabite bakreno mast.



- 18** Očistite površino zavornih kolutov. Uporabite čistilo zavor.

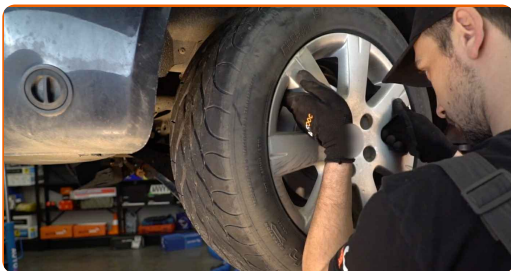


AUTODOC priporočja:

- Menjava: zavornih ploščic – VW New Beetle Hatchback (9C1, 1C1). Po nanosu razpršila počakajte nekaj minut.

19

Namestite kolo.

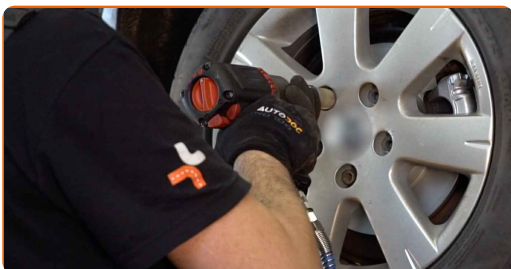


### AUTODOC priporoča:

- Opozorilo! Držite kolo med privijanjem pritrdilnih vijakov na avto, da se izognete poškodbam. VW New Beetle Hatchback (9C1, 1C1)

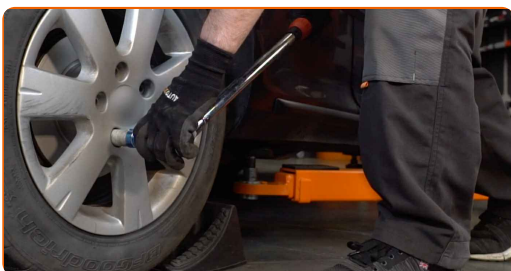
20

Privijte vijake kolesa. Uporabite kolesni nasadni nastavek št. 17



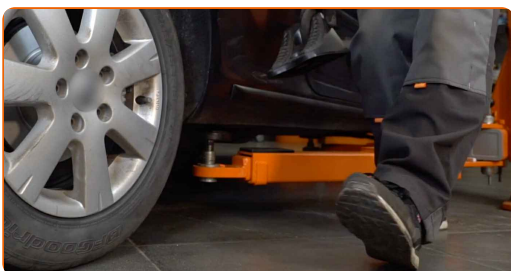
21

Spustite avto in z delanjem v navzkrižnem vrstnem redu, zategnite kolesne vijake. Uporabite navorni ključ. Zategnite ga do navora 120 Nm.



22

Odstranite dvigalke in kline.

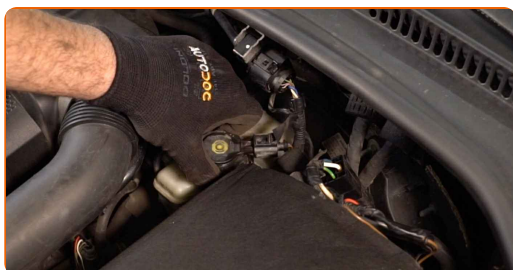


Menjava: zavornih ploščic – VW New Beetle Hatchback (9C1, 1C1). Nasvet AUTODOC strokovnjakov:

- Preverite nivo zavorne tekočine v ekspanzijski posodi in jo po potrebi napolnite.

23

Zategnite pokrov rezervoarja zavorne tekočine.



Menjava: zavornih ploščic – VW New Beetle Hatchback (9C1, 1C1). AUTODOC priporoča:

- Brez zagona motorja pritisnite na zavorni pedal večkrat, dokler ne začutite odpor.

24

Zaprte pokrov.

AUTODOC priporoča:

- Prvi 150-200 km po menjavi zavornih ploščic zavirajte postopoma. Izognite se nepotrebemu in naglemu ustavljanju.

**ODLIČNO OPRAVLJENO!** 

**OGLEJTE SI VEČ VADNIC**

## AUTODOC – VISOKOKVALITETNI AVTODELI PO DOSTOPNIH CENAH

AUTODOC MOBILNA APLIKACIJA: UJEMITE SUPER PONUDBE IN NAKUPUJTE PRIROČNO



**AUTODOC+**

GET IT ON  
**Google Play**

Download on the  
**App Store**

**Download**

**SUPER IZBIRA REZERVNIH DELOV ZA VAŠ AVTOMOBIL**

**ZAVORNE PLOŠČICE: ŠIROKA IZBIRA**

### **i OMEJITEV ODGOVORNOSTI:**

Dokument vsebuje le splošna priporočila, ki so lahko koristna za vas, ko izvajate popravila ali nameščate nadomestne dele. AUTODOC ne odgovarja za kakršnokoli izgubo, poškodbo, škodo na premoženju, ki nastane v procesu popravila ali zamenjave zaradi nepravilne uporabe ali napačne razlage razpoložljivih informacij.

AUTODOC ne odgovarja za morebitne napake in nejasnosti v tem priročniku. Informacije so samo informativne narave in ne morejo nadomestiti nasveta strokovnjakov.

AUTODOC ne odgovarja za nepravilno ali nevarno uporabo opreme, orodij in avtomobilskih delov. AUTODOC močno priporoča, da ste previdni in upoštevate pravila glede varnosti pri izvajanju popravil ali nameščanju nadomestnih delov. Ne pozabite: uporaba avtomobilskih delov slabše kakovosti vam ne zagotavlja ustrezne ravni varnosti v cestnem prometu.

© Copyright 2022 – Vse vsebine na tej spletni strani, zlasti besedila, fotografije in grafike, so zaščiten z zakonom o avtorskih pravicah. Vse pravice, vključno z razmnoževanjem, objavljanjem, urejanjem in prevajanjem, ostanejo pridržane, AUTODOC GmbH.