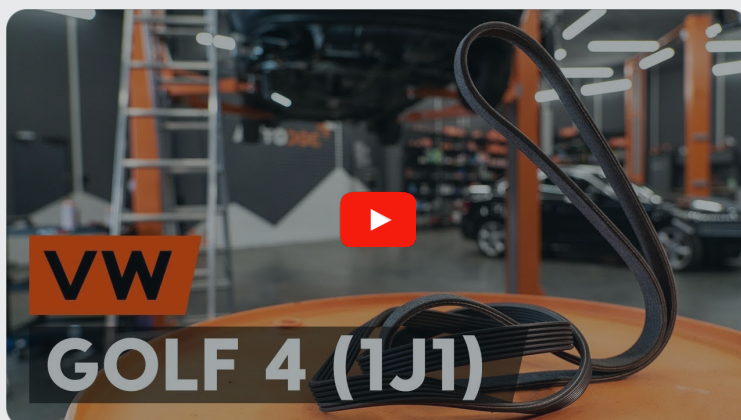




Kako zamenjati avtodel  
mikro jermen na avtu  
**VW New Beetle Cabrio**  
**(1Y7)** – vodnik menjave

## PODOBEN VIDEO VODIČ



Ta video prikazuje postopek menjave podobnega avtodela na drugem vozilu

### Pomembno!

Ta postopek zamenjave je mogoče uporabiti za:

VW New Beetle Cabrio (1Y7) 1.6, VW New Beetle Cabrio (1Y7) 2.0, VW New Beetle Cabrio (1Y7) 1.9 TDI, VW New Beetle Cabrio (1Y7) 1.8 T

Koraki se lahko nekoliko razlikujejo glede na zasnovo avtomobila.

Ta vodič je bil ustvarjen na osnovi postopka menjave za podoben avtodel: VW Golf IV Hatchback (1J1) 1.6

**MENJAVA: MIKRO JERMENA – VW NEW BEETLE CABRIO (1Y7). ORODJE, KI GA BOSTE MORDA POTREBOVALI:**



- Čistilo zavor
- Bakrena mast
- Pogonska vtičnica št. 16
- Torx nastavek T20
- Kombinirani ključ №16
- Nasadni ključ za kolo №17
- Izvijač z zatikalom
- Navorni ključ
- Ključ za navojne svedre
- Ploščati izvijač
- Prevleka za blatnik
- Podložni klin

**Kupite orodja**

Menjava: mikro jermena – VW New Beetle Cabrio (1Y7). AUTODOC strokovnjaki priporočajo:

- Vsa dela je potrebno opraviti pri ugasnjem motorju.

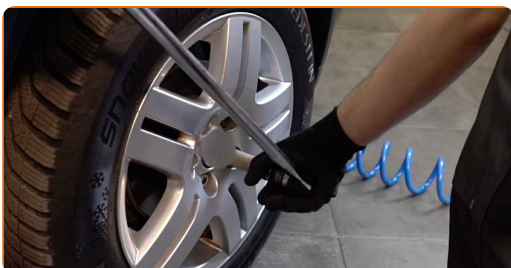
## MENJAVA: MIKRO JERMENA – VW NEW BEETLE CABRIO (1Y7). SLEDITE NASLEDNJIM KORAKOM:

**1** Odprite pokrov.

**2** Uporabite zaščitno prevleko za blatnik, da preprečite poškodbe barve in plastičnih delov avta.

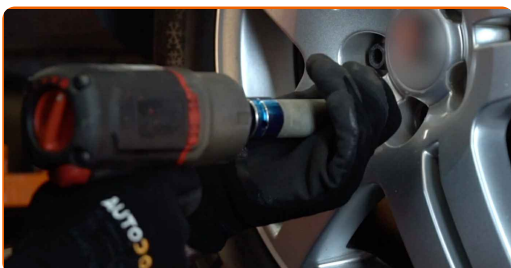
**3** Zablokirajte kolesa s pomočjo klinov.

**4** Odvijte vijake nastavka kolesa. Uporabite kolesni nasadni nastavek št. 17



**5** Dvignite avtomobil z dvigalom ali ga namestite nad kanal za pregled.

**6** Odvijte vijake kolesa.

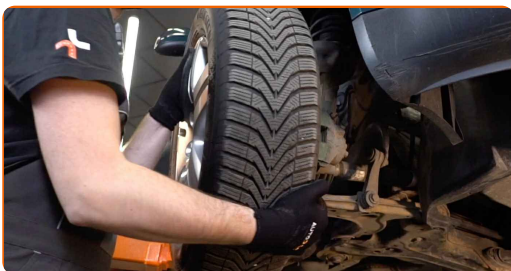


**AUTODOC priporoča:**

- Opozorilo! Držite kolo med odvijanjem pritrdilnih vijakov, da se izognete poškodbam. VW New Beetle Cabrio (1Y7)

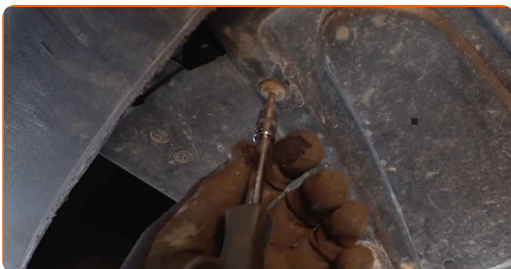
7

Odstranite kolo.



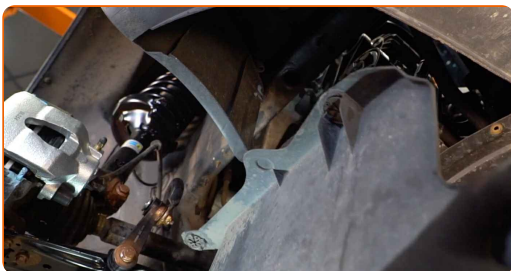
8

Zrahljajte pritrdilne elemente spodnjega pokrova oljnega korita. Odvijte pritrdilni element stranske plastične zaščite motorja. Uporabite vijačni nastavek T20. Uporabite izvijač z zatikalom. Uporabite ploščat izvijač.



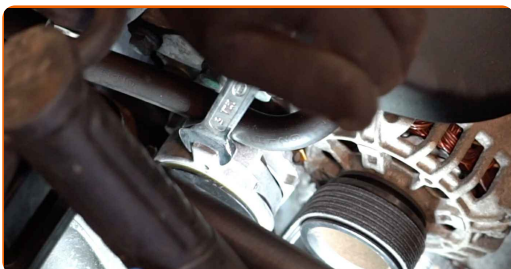
9

Odstranite pokrov oljnega korita. Odstranite stranski plastični pokrov.



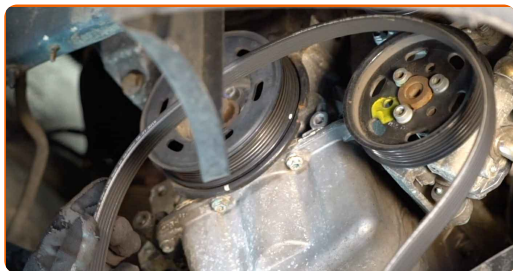
10

Odmaknite napenjalni valj rebrastega jermena. Uporabite kombinirani ključ №16.



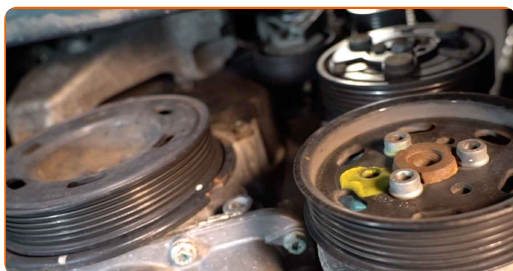
11

Odstranite rebrasti jermen.



12

Vrnite napenjalni valj v začetni položaj.



Menjava: mikro jermena – VW New Beetle Cabrio (1Y7). AUTODOC nasvet:

- Preverite stanje napenjalnega valja in vodilnega valja. Zamenjajte jih, če je to potrebno.

13

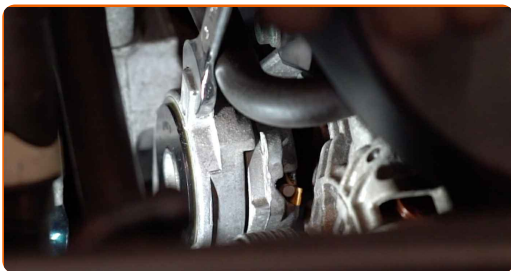
Namestite rebrasti jermen.



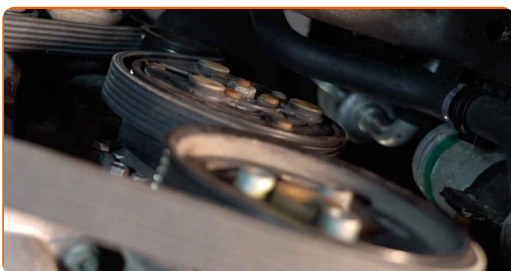
Menjava: mikro jermena – VW New Beetle Cabrio (1Y7). Nasvet:

- Prepričajte se, da se rebrasti jermen tesno prilega na vse valje.

- 14 Odmaknite napenjalni valj rebrastega jermena. Uporabite nasadni ključ №16. Uporabite udarni nasadni ključ.



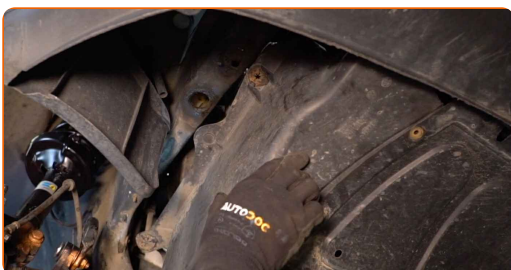
- 15 Namestite rebrasti jermen na napenjalni valj.



- 16 Vrnite napenjalni valj v začetni položaj.



- 17 Namestite stransko plastično ploščo. Ponovno namestite spodnji pokrov oljnega korita.





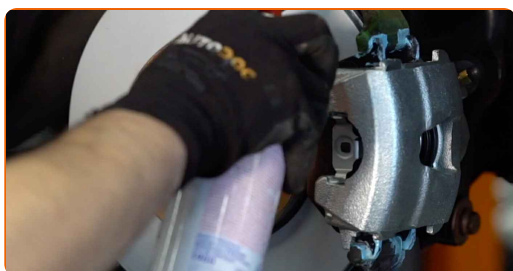
- 18** Privijte pritrdilne elemente stranske plastične zaščite motorja. Zategnite pritrdilne elemente na spodnjem pokrovu oljnega korita. Uporabite vijačni nastavek T20. Uporabite izvijač z zatikalom. Uporabite ploščat izvijač.



- 19** Obdelajte površino, kjer se zavorni kolut stika s platiščem. Uporabite bakreno mast.



- 20** Očistite površino zavornih kolutov. Uporabite čistilo zavor.



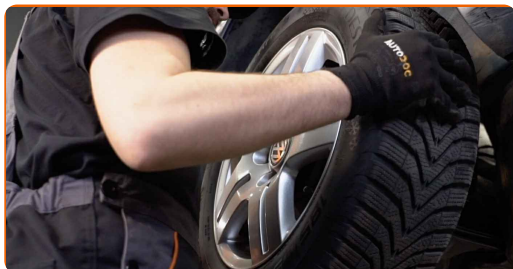
### AUTODOC priporočja:

- Menjava: mikro jermena – VW New Beetle Cabrio (1Y7). Po nanosu razpršila počakajte nekaj minut.



21

Namestite kolo.

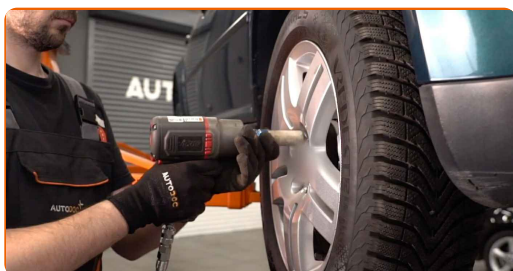


**AUTODOC priporoča:**

- Pomembno! Držite kolo med privijanjem pritrdilnih vijakov. VW New Beetle Cabrio (1Y7)

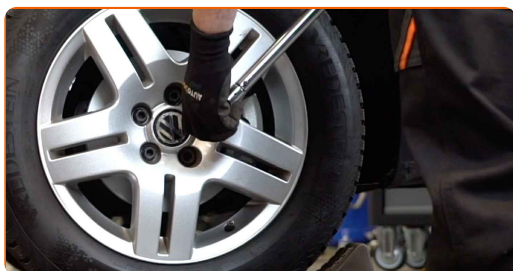
22

Privijte vijake kolesa. Uporabite kolesni nasadni nastavek št. 17



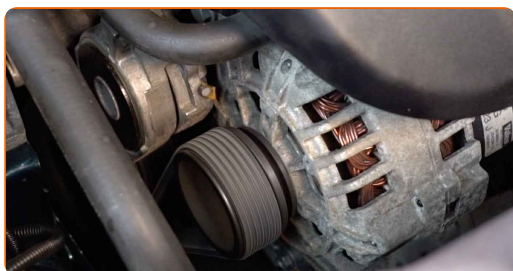
23

Spustite avto in z delanjem v navzkrižnem vrstnem redu, zategnite kolesne vijake. Uporabite navorni ključ. Zategnite ga do navora 120 Nm.



24

Vklopite vžig. To je potrebno, da se prepričate o pravilnem delovanju komponente.



**25** Odstranite zaščitni pokrov blatnika.

**26** Zaprite pokrov.

**27** Odstranite dvigalke in kline.

**ODLIČNO OPRAVLJENO!** 

**OGLEJTE SI VEČ VADNIC**

## AUTODOC – VISOKOKVALITETNI AVTODELI PO DOSTOPNIH CENAH

AUTODOC MOBILNA APLIKACIJA: UJEMITE SUPER PONUDBE IN NAKUPUJTE PRIROČNO



**+ AUTODOC**

GET IT ON  **Google Play**

 **Download on the App Store**

**Download**

**SUPER IZBIRA REZERVNIH DELOV ZA VAŠ AVTOMOBIL**

**MIKRO JEREMEN: ŠIROKA IZBIRA**

### **OMEJITEV ODGOVORNOSTI:**

Dokument vsebuje le splošna priporočila, ki so lahko koristna za vas, ko izvajate popravila ali nameščate nadomestne dele. AUTODOC ne odgovarja za kakršnokoli izgubo, poškodbo, škodo na premoženju, ki nastane v procesu popravila ali zamenjave zaradi nepravilne uporabe ali napačne razlage razpoložljivih informacij.

AUTODOC ne odgovarja za morebitne napake in nejasnosti v tem priročniku. Informacije so samo informativne narave in ne morejo nadomestiti nasveta strokovnjakov.

AUTODOC ne odgovarja za nepravilno ali nevarno uporabo opreme, orodij in avtomobilskih delov. AUTODOC močno priporoča, da ste previdni in upoštevate pravila glede varnosti pri izvajanju popravil ali nameščanju nadomestnih delov. Ne pozabite: uporaba avtomobilskih delov slabše kakovosti vam ne zagotavlja ustrezne ravni varnosti v cestnem prometu.

© Copyright 2022 – Vse vsebine na tej spletni strani, zlasti besedila, fotografije in grafike, so zaščiteni z zakonom o avtorskih pravicah. Vse pravice, vključno z razmnoževanjem, objavljanjem, urejanjem in prevajanjem, ostanejo pridržane, AUTODOC GmbH.