



Kako zamenjati avtodel
zavorne cevi spredaj na
avtu **VW New Beetle
Cabrio (1Y7)** – vodnik
menjave

PODOBEN VIDEO VODIČ



Ta video prikazuje postopek menjave podobnega avtodela na drugem vozilu

Pomembno!

Ta postopek zamenjave je mogoče uporabiti za:

VW New Beetle Cabrio (1Y7) 1.6, VW New Beetle Cabrio (1Y7) 2.0, VW New Beetle Cabrio (1Y7) 1.9 TDI, VW New Beetle Cabrio (1Y7) 1.4, VW New Beetle Cabrio (1Y7) 1.8 T, VW New Beetle Cabrio (1Y7) 2.5

Koraki se lahko nekoliko razlikujejo glede na zasnovo avtomobila.

Ta vodič je bil ustvarjen na osnovi postopka menjave za podobni avtodel: VW Golf IV Hatchback (1J1) 1.6

MENJAVA: ZAVORNIH CEVI – VW NEW BEETLE CABRIO (1Y7). ORODJE, KI GA BOSTE MORDA POTREBOVALI:



- Žična krtača
- Čistilo zavor
- Bakrena mast
- Navorni ključ
- Kombinirani ključ №10
- Kombinirani ključ №11
- Pogonska vtičnica št. 10
- Pogonska vtičnica št. 11
- Nasadni ključ za kolo №17
- Držalo zavorne cevi
- Črpalka za menjavo zavorne tekočine
- Posoda za tekočino
- Kladivo
- Lomilka
- Prevleka za blatnik
- Podložni klin

Kupite orodja

Menjava: zavornih cevi – VW New Beetle Cabrio (1Y7). AUTODOC strokovnjaki priporočajo:

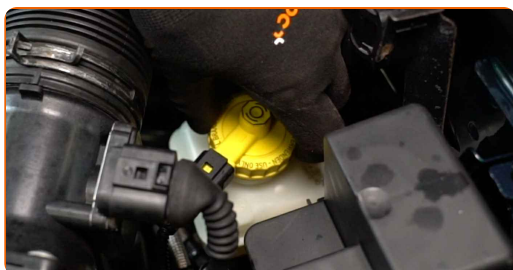
- Upoštevati pogoje, priporočila in zahteve dela, ki jih je določil proizvajalec.
- Postopek zamenjave je enak za levo in desno zavorno cev na isti osi.
- Vsa dela je potrebno opraviti pri ugasnjenem motorju.

**MENJAVA: ZAVORNIH CEVI – VW NEW BEETLE CABRIO (1Y7).
PRIPOROČEN VRSTNI RED KORAKOV:**

1 Odprite pokrov.

2 Uporabite zaščitno prevleko za blatnik, da preprečite poškodbe barve in plastičnih delov avta.

3 Odvijte pokrov rezervoarja zavorne tekočine.



4 Zablokirajte kolesa s pomočjo klinov.

5 Odvijte vijake nastavka kolesa. Uporabite kolesni nasadni nastavek št. 17



6 Vzdignite sprednji del avtomobila in otrdite podpornike.

7 Odvijte vijake kolesa.



AUTODOC priporoča:

- Opozorilo! Držite kolo med odvijanjem pritrdilnih vijakov, da se izognete poškodbam. VW New Beetle Cabrio (1Y7)

8 Odstranite kolo.



9 Očistite območje, kjer je zavorna cev povezana z okvirjem kolutne zavore in s cevjo zavornega vezja. Uporabite žično krtačo. Uporabite čistilo zavor.

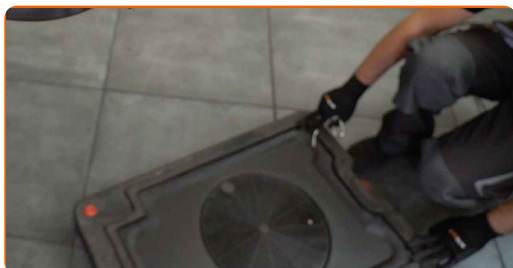


AUTODOC priporoča:

- Menjava: zavornih cevi – VW New Beetle Cabrio (1Y7). Po nanosu razpršila počakajte nekaj minut.

10

Pod avto postavite posodo za zbiranje zavorne tekočine.



11

Stisnite zavorno cev s pomočjo objemke zavorne cevi.



12

Odvijte pritrditve zavorne cevi. Uporabite kombinirani ključ №11.



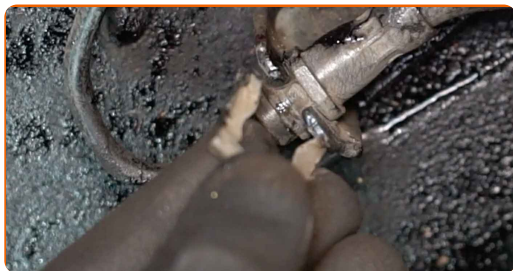
13

Sprostite pritrdilni element, ki povezuje zavorno linijo in zavorno cev. Uporabite kombinirani ključ №11.



14

Odstranite zadrževalno spojko zavorne cevi. Uporabite lomilko.



15

Odklopite zavorno cev.

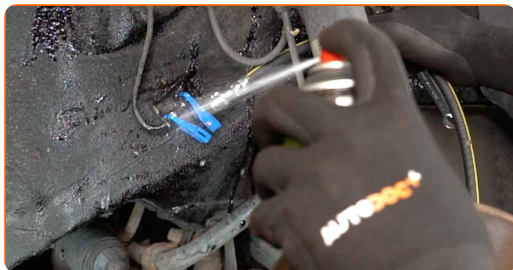


16

Odstranite objemko zavorne cevi.

17

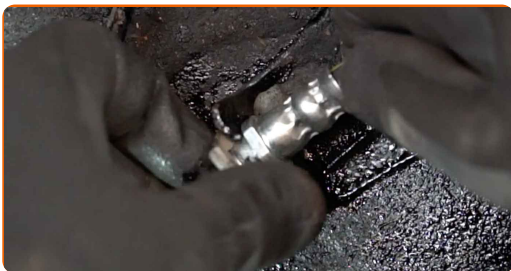
Očistite vgradni prostor zavorne cevi. Uporabite čistilo zavor.



Menjava: zavornih cevi – VW New Beetle Cabrio (1Y7). AUTODOC nasvet:

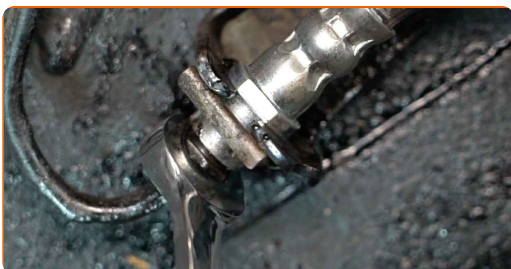
- Po nanosu spreja počakajte nekaj minut.

18 Stisnite zavorno cev s pomočjo objemke zavorne cevi.



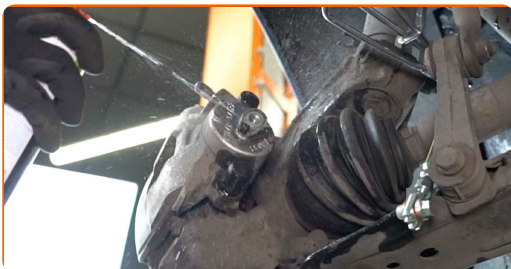
19 Pritrdite novo zavorno cev.

20 Privijte zavorno cev na cev zavornega vezja. Uporabite kombinirani ključ №11.



21 Namestite zadrževalno spojko zavorne cevi. Uporabite kladivo.

22 Očistite vgradni prostor zavorne cevi. Uporabite čistilo zavor.



AUTODOC priporoča:

- Menjava: zavornih cevi – VW New Beetle Cabrio (1Y7). Po nanosu razpršila počakajte nekaj minut.

- 23** Zategnite pritrdilni element, ki povezuje zavorno cev z zavornim sedlom. Uporabite nasadni ključ №11. Uporabite navorni ključ. Zategnite ga do navora 30 Nm.



- 24** Odstranite objemko zavorne cevi.



- 25** Povežite komplet črpalke za menjavo zavorne tekočine z vijakom.



- 26** Odstranite vijak črpalke za menjavo zavorne tekočine. Uporabite kombinirani ključ №10.



- 27** Večkrat pritisnite na zavorni pedal, da odstranite zrak iz sistema.



28

Zategnite vijak črpalke zavorne tekočine. Uporabite kombinirani ključ №10.



29

Odstranite komplet črpalke zavorne tekočine.



30

Očistite umazanijo z vijaka zavorne cevi. Uporabite čistilo zavor.



AUTODOC priporoča:

- Menjava: zavornih cevi – VW New Beetle Cabrio (1Y7). Po nanosu razpršila počakajte nekaj minut.

31

Zategnite prezračevalni vijak sedlo zavore. Uporabite nasadni ključ №10. Uporabite navorni ključ. Zategnite ga do navora 8 Nm.



32 Očistite nosilec platišča kolesa. Uporabite žično krtačo.



33 Obdelajte površino, kjer se zavorni kolut stika s platiščem. Uporabite bakreno mast.



34 Očistite površino zavornih kolutov. Uporabite čistilo zavor.



Menjava: zavornih cevi – VW New Beetle Cabrio (1Y7). Strokovnjaki priporočajo:

- Po nanosu spreja počakajte nekaj minut.

35 Namestite kolo.



AUTODOC priporoča:

- Opozorilo! Držite kolo med privijanjem pritrdilnih vijakov na avto, da se izognete poškodbam. VW New Beetle Cabrio (1Y7)

36

Privijte vijake kolesa. Uporabite kolesni nasadni nastavek št. 17



37

Spustite avto in z delanjem v navzkrižnem vrstnem redu, zategnite kolesne vijake. Uporabite kolesni nasadni nastavek št. 17 Uporabite navorni ključ. Zategnite ga do navora 120 Nm.



38

Odstranite dvigalke in kline.



AUTODOC priporoča:

- Preverite nivo zavorne tekočine v ekspanzijski posodi in jo po potrebi napolnite.

39

Zategnite pokrov rezervoarja zavorne tekočine.

**40**

Odstranite zaščitni pokrov blatnika.

41

Zaprte pokrov.

ODLIČNO OPRAVLJENO! **OGLEJTE SI VEČ VADNIC**

AUTODOC – VISOKOKVALITETNI AVTODELI PO DOSTOPNIH CENAH

AUTODOC MOBILNA APLIKACIJA: UJEMITE SUPER PONUDBE IN NAKUPUJTE PRIROČNO



AUTODOC

GET IT ON  **Google Play**

Download on the  **App Store**

Download

SUPER IZBIRA REZERVNIH DELOV ZA VAŠ AVTOMOBIL

ZAVORNE CEVI: ŠIROKA IZBIRA

OMEJITEV ODGOVORNOSTI:

Dokument vsebuje le splošna priporočila, ki so lahko koristna za vas, ko izvajate popravila ali nameščate nadomestne dele. AUTODOC ne odgovarja za kakršnokoli izgubo, poškodbo, škodo na premoženju, ki nastane v procesu popravila ali zamenjave zaradi nepravilne uporabe ali napačne razlage razpoložljivih informacij.

AUTODOC ne odgovarja za morebitne napake in nejasnosti v tem priročniku. Informacije so samo informativne narave in ne morejo nadomestiti nasveta strokovnjakov.

AUTODOC ne odgovarja za nepravilno ali nevarno uporabo opreme, orodij in avtomobilskih delov. AUTODOC močno priporoča, da ste previdni in upoštevate pravila glede varnosti pri izvajanju popravil ali nameščanju nadomestnih delov. Ne pozabite: uporaba avtomobilskih delov slabše kakovosti vam ne zagotavlja ustrezne ravni varnosti v cestnem prometu.

© Copyright 2023 – Vse vsebine na tej spletni strani, zlasti besedila, fotografije in grafike, so zaščitene z zakonom o avtorskih pravicah. Vse pravice, vključno z razmnoževanjem, objavljanjem, urejanjem in prevajanjem, ostanejo pridržane, AUTODOC SE.