

AUTODOC CLUB

Kako zamenjati avtodel
zavorne čeljusti zadaj na
avtu **VW Jetta Mk2 (19E,
1G2, 165)** – vodnik
menjave

PODOBEN VIDEO VODIČ



Ta video prikazuje postopek menjave podobnega avtodela na drugem vozilu

Pomembno!

Ta postopek zamenjave je mogoče uporabiti za:

VW Jetta Mk2 (19E, 1G2, 165) 1.8 Cat, VW Jetta Mk2 (19E, 1G2, 165) 1.6 TD

Koraki se lahko nekoliko razlikujejo glede na zasnovo avtomobila.

Ta vodič je bil ustvarjen na osnovi postopka menjave za podobni avtodel: VW Polo III Hatchback (6N1) 1.0

MENJAVA: ZAVORNE ČELJUSTI – VW JETTA MK2 (19E, 1G2, 165). SEZNAM ORODJA, KI GA BOSTE POTREBOVALI:



- Žična krtača
- Univerzalni čistilni sprej
- Večnamenska mast
- Bakrena mast
- Navorni ključ
- Kombinirani ključ №10
- Pogonska vtičnica št. 24
- Nasadni ključ za kolo №17
- Orodje za odstranjevanje varnostnih vzmeti zavorne čeljusti
- Ploščati izvijač
- Izvijač z zatikalom
- Kladivo
- Lomilka
- Podložni klin

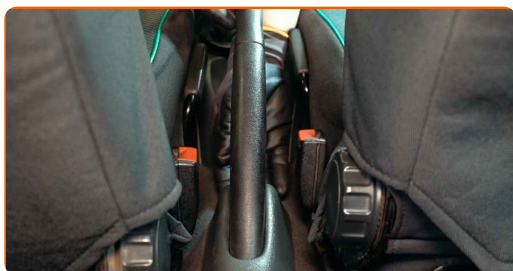
Kupite orodja

Menjava: zavorne čeljusti – VW Jetta Mk2 (19E, 1G2, 165). AUTODOC nasvet:

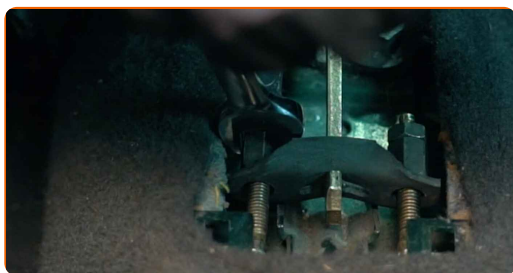
- Zamenjajte zavorne čeljusti kot komplet na osi. To bo zagotovilo učinkovito zaviranje.
- Postopek zamenjave je enak za zavorne čeljusti na isti osi.
- Prosimo, upoštevajte: vsa dela na avtu – VW Jetta Mk2 (19E, 1G2, 165) – morajo biti izvedena, ko je motor izklopljen.

ZAMENJAVO OPRAVITE V NASLEDNJEM VRSTEM REDU:

1 Vklonite vzvod parkirne zavore.



2 Sprostite parkirni zavorni kabel. Uporabite kombinirani ključ №10.



3 Zablockirajte kolesa s pomočjo klinov.

4

Odvijte vijake nastavka kolesa. Uporabite kolesni nasadni nastavek št. 17



5

Vzdignite zadnji del avtomobila in otrdite podpornike.

6

Odvijte vijake kolesa.



AUTODOC priporoča:

- Opozorilo! Držite kolo med odvijanjem pritrdilnih vijakov, da se izognete poškodbam. VW Jetta Mk2 (19E, 1G2, 165)

7

Odstranite kolo.



8

Očistite zavorni boben. Uporabite žično krtačo. Uporabite večnamenski čistilni sprej.



9

Odstranite pokrovček matice pesta. Uporabite lomilko. Uporabite kladivo.



10

Odstranite razcepko, ki pritrjuje matico pesta. Uporabite lomilko. Uporabite kladivo.



11

Odvijte matico pesta. Uporabite nasadni ključ №24. Uporabite izvijač z zatikalom.



12

Odstranite zavorni boben, sestavljen skupaj z ležajem pesta kolesa.



Menjava: zavorne čeljusti – VW Jetta Mk2 (19E, 1G2, 165). Strokovnjaki priporočajo:

- Preglejte bobnaste zavore. Zamenjajte jih, če je potrebno.

13

Očistite pritrdilne elemente zavornih čeljusti. Uporabite večnamenski čistilni sprej.



14

Odstranite spodnji vzmet zavornih čeljusti. Uporabite lomilko.



15

Odstranite držala čeljusti bobnastih zavor. Uporabite orodje za odstranjevanje varnostnih vzmeti zavorne čeljusti.



16 Odstranite zadrževalno vzmet. Uporabite lomilko.



17 Odklopite kabel parkirne zavore. Uporabite lomilko.



18 Odstranite obe tablice varovalne zaponke.



Menjava: zavorne čeljusti – VW Jetta Mk2 (19E, 1G2, 165). Nasvet AUTODOC strokovnjakov:

- Ne pritiskajte na zavoro po tem ko odstranite zadnji zavorni boben, saj bo bat padel ven iz zavornega cilindra, izpuščanje zavorne tekočine in izgube podtlaka.

19 Odstranite zgornjo vzmet in regulator. Uporabite ploščat izvijač.



20 Odstranite nastavitveni vzvod zavornih čeljusti.



21 Namestite nastavitveni vzvod zavornih čeljusti.



22 Namestite zgornje vzmeti in prilagodite mehanizem na novih zavornih čevljih. Uporabite ploščat izvijač.



23 Očistite vgradne prostore zavornih čeljusti. Uporabite večnamenski čistilni sprej.



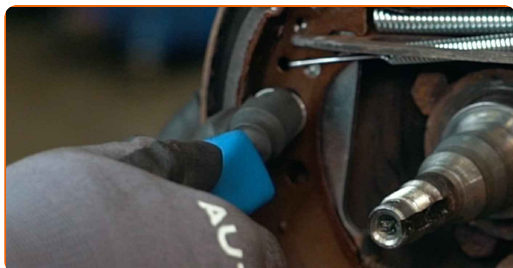
24 Povežite zavori kabel parkirne zavore z ročico.



25 Namestite zavorno čeljusti na delovnem zavornem valju in kolutnimi zavorami.



26 Namestite držala čeljusti bobnastih zavor. Uporabite orodje za odstranjevanje varnostnih vzmeti zavorne čeljusti.



27 Namestite zadrževalno vzmet.



28 Namestite spodnjo povratno vzmet. Uporabite lomilko.



29

Obdelajte pesto kolesa na območju, kjer se stika z zavornim bobnom. Uporabite večnamensko mast.



30

Namestite zavorni boben, sestavljen z ležajem pesta kolesa.



31

Namestite kolo.



AUTODOC priporoča:

- Opozorilo! Držite kolo med privijanjem pritrdilnih vijakov na avto, da se izognete poškodbam. VW Jetta Mk2 (19E, 1G2, 165)

32

Privijte vijake kolesa. Uporabite kolesni nasadni nastavek št. 17



33

Privijte matico pesta. Uporabite nasadni ključ N°24. Uporabite izvijač z zatikalom.



Menjava: zavorne čeljusti – VW Jetta Mk2 (19E, 1G2, 165). Nasvet:

- Poravnajte zavorni boben.

34

Odvijte vijake kolesa. Uporabite kolesni nasadni nastavek št. 17



AUTODOC priporoča:

- Pomembno! Držite kolo med odvijanjem pritrdilnih vijakov. VW Jetta Mk2 (19E, 1G2, 165)

35

Odstranite kolo.



36 Namestite novo razcepko matice pesta. Uporabite lomilko. Uporabite kladivo.



37 Namestite pokrovčke matice peste. Uporabite kladivo.



38 Očistite nosilec platišča kolesa. Uporabite žično krtačo.



39 Obdelajte površino, kjer se platišče kolesa dotika zavornega bobna. Uporabite bakreno mast.



40 Namestite kolo.



AUTODOC priporoča:

- Opozorilo! Držite kolo med privijanjem pritrdilnih vijakov na avto, da se izognete poškodbam. VW Jetta Mk2 (19E, 1G2, 165)

41

Privijte vijake kolesa. Uporabite kolesni nasadni nastavek št. 17



42

Prilagodite napetost parkirnega zavornega kabla. Uporabite kombinirani ključ №10.



43

Sprostite ročico parkirne zavore.



44

Spustite avto in z delanjem v navzkrižnem vrstnem redu, zategnite kolesne vijake. Uporabite kolesni nasadni nastavek št. 17 Uporabite navorni ključ. Zategnite ga do navora 110 Nm.



45

Odstranite dvigalke in kline.



ODLIČNO OPRAVLJENO! 

OGLEJTE SI VEČ VADNIC

AUTODOC – VISOKOKVALITETNI AVTODELI PO DOSTOPNIH CENAH

AUTODOC MOBILNA APLIKACIJA: UJEMITE SUPER PONUDBE IN NAKUPUJTE PRIROČNO



+ AUTODOC

GET IT ON  **Google Play**

 **Download on the App Store**

Download

SUPER IZBIRA REZERVNIH DELOV ZA VAŠ AVTOMOBIL

ZAVORNE ČELJUSTI: ŠIROKA IZBIRA

OMEJITEV ODGOVORNOSTI:

Dokument vsebuje le splošna priporočila, ki so lahko koristna za vas, ko izvajate popravila ali nameščate nadomestne dele. AUTODOC ne odgovarja za kakršnokoli izgubo, poškodbo, škodo na premoženju, ki nastane v procesu popravila ali zamenjave zaradi nepravilne uporabe ali napačne razlage razpoložljivih informacij.

AUTODOC ne odgovarja za morebitne napake in nejasnosti v tem priročniku. Informacije so samo informativne narave in ne morejo nadomestiti nasveta strokovnjakov.

AUTODOC ne odgovarja za nepravilno ali nevarno uporabo opreme, orodij in avtomobilskih delov. AUTODOC močno priporoča, da ste previdni in upoštevate pravila glede varnosti pri izvajanju popravil ali nameščanju nadomestnih delov. Ne pozabite: uporaba avtomobilskih delov slabše kakovosti vam ne zagotavlja ustrezne ravni varnosti v cestnem prometu.

© Copyright 2022 – Vse vsebine na tej spletni strani, zlasti besedila, fotografije in grafike, so zaščiteni z zakonom o avtorskih pravicah. Vse pravice, vključno z razmnoževanjem, objavljanjem, urejanjem in prevajanjem, ostanejo pridržane, AUTODOC GmbH.