

AUTODOC CLUB

Kako zamenjati avtodel
kolesni ležaji zadaj na
avtu **VW Jetta IV (162,
163, AV3, AV2)** – vodnik
menjave

PODOBEN VIDEO VODIČ



Ta video prikazuje postopek menjave podobnega avtodela na drugem vozilu

Pomembno!

Ta postopek zamenjave je mogoče uporabiti za:

VW Jetta IV (162, 163, AV3, AV2) 1.2 TSI, VW Jetta IV (162, 163, AV3, AV2) 1.6 TDI, VW Jetta IV (162, 163, AV3, AV2) 2.0 TDI, VW Jetta IV (162, 163, AV3, AV2) 1.4 TSI, VW Jetta IV (162, 163, AV3, AV2) 2.0 TSI, VW Jetta IV (162, 163, AV3, AV2) 2.5, VW Jetta IV (162, 163, AV3, AV2) 2.0, VW Jetta IV (162, 163, AV3, AV2) 1.4 TSI Hybrid, VW Jetta IV (162, 163, AV3, AV2) 1.6, VW Jetta IV (162, 163, AV3, AV2) 1.8 TSI, VW Jetta IV (162, 163, AV3, AV2) 1.2 TSI 16V, VW Jetta IV (162, 163, AV3, AV2) 1.6 MPi

Koraki se lahko nekoliko razlikujejo glede na zasnovo avtomobila.

Ta vodič je bil ustvarjen na osnovi postopka menjave za podobni avtodel: VW Passat Sedan (362) 2.0 TDI

MENJAVA: KOLESNEGA LEŽAJA – VW JETTA IV (162, 163, AV3, AV2). ORODJE, KI GA POTREBUJETE:



- Žična krtača
- Sprej WD-40
- Čistilo zavor
- Univerzalni čistilni sprej
- Tesnilo
- Bakrena mast
- Navorni ključ
- XZN nastavek št. 14
- XZN nastavek št. 18
- Torx nastavek T27
- Torx nastavek T30
- Nasadni ključ za kolo №17
- Ključ za navojne svedre
- Kladivo
- Gumijasto kladivo
- Udarni izvijač
- Komplet puše in ležaja gonila
- Lomilka
- Podložni klin

Kupite orodja

AUTODOC priporoča:

- Ne uporabite rabljenega sklopa ležajev v vašem VW Jetta IV (162, 163, AV3, AV2) avtu.
- Postopek zamenjave ležaja pesta kolesa je enak za obe kolesi na isti osi.
- Prosimo, upoštevajte: vsa dela na avtu – VW Jetta IV (162, 163, AV3, AV2) – morajo biti izvedena, ko je motor izklopljen.

MENJAVO IZVEDITE V NASLEDNJEM VRSTEM REDU:

1 Priklopite orodje za skeniranje in servisiranje.



2 Premaknite parkirno zavoro v servisni način.



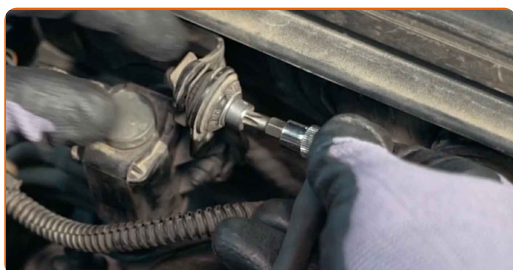
3 Odprite pokrov.

4 Očistite pokrovček posode zavorne tekočine. Uporabite čistilo zavor.

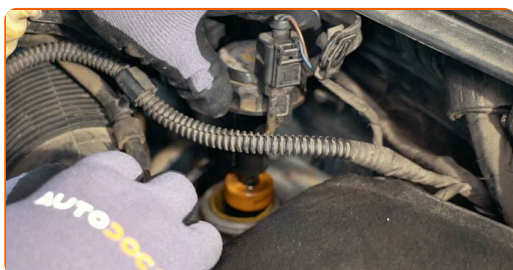
AUTODOC priporoča:

- Menjava: kolesnega ležaja – VW Jetta IV (162, 163, AV3, AV2). Po nanosu razpršila počakajte nekaj minut.

5 Odvijte nosilec elektromagnetnega ventila motorja. Uporabite vijačni nastavek T27. Uporabite izvijač z zatikalom.



6 Odvijte pokrov rezervoarja zavorne tekočine.



7 Zablokirajte kolesa s pomočjo klinov.

8 Odvijte vijake nastavka kolesa. Uporabite kolesni nasadni nastavek št. 17



9 Vzdignite zadnji del avtomobila in otrdite podpornike.

10

Odvijte vijake kolesa.



AUTODOC priporoča:

- Opozorilo! Držite kolo med odvijanjem pritrdilnih vijakov, da se izognete poškodbam. VW Jetta IV (162, 163, AV3, AV2)

11

Odstranite kolo.



12

Razširite zavorne ploščice. Uporabite lomilko.



13

Očistite nosilce zavornih čeljusti. Uporabite žično krtačo. Uporabite sprej WD-40.



14

Odvijte pritrditve nosilec čeljusti. Uporabite XZN št. 14. Uporabite udarni nasadni ključ.



15

Odstranite zavorno čeljust skupaj z njenim nosilcem.



Menjava: kolesnega ležaja – VW Jetta IV (162, 163, AV3, AV2). Strokovnjaki priporočajo:

- Pritrdite čeljusti na suspenzijo ali telo z žico brez prekinjanja zavore cevi, da se prepreči odklop zavornega sistema.
- Poskrbite, da čeljust ne visi na zavorne cevi.
- Ne pritiskajte na zavorno stopalko po tem, ko ste odstranili zavorno čeljust. Bat lahko namreč pade iz zavornega valja, zavorna tekočina lahko začne odtekati, hkrati pa lahko pride do izgube pritiska v sistemu.
- Preverite nosilce zavorne čeljusti, vodilnih zatičev zavornih čeljusti in manšet. Očistite jih. Zamenjajte, če je potrebno.

16

Očistite pritrdilni element zavornega koluta. Uporabite žično krtačo. Uporabite sprej WD-40.



17

Odvijte pritrditve zavornega diska. Uporabite vijačni nastavek T30. Uporabite udarni izvijač.



18

Odstranite zavorni disk. Uporabite gumijasto kladivo.



19

Odstranite pokrovček za zaščito pesto ležaja. Uporabite kladivo. Uporabite lomilko.



Pozor!

- Nekateri avtomobili nimajo pokrovov pesta kolesa.

20

Odvijte nosilec pesto ležaja. Uporabite XZN št. 16. Uporabite udarni nasadni ključ.



21

Odstranite pritrdilni vijak.



22

Odstranite pesto in ležaj skupaj, saj predstavljata zaprto enoto.



23

Očistite nosilec ležaja pesta. Uporabite žično krtačo. Uporabite večnamenski čistilni sprej.



24 Namestite nov pesto z ležajem. Uporabite komplet puše in ležaja gonilnika. Uporabite kladivo.



25 Obdelajte pritrdilne elemente ležaja pesta kolesa. Uporabite tesnilo.



26 Namestite pritrdilni vijak.



27 Zategnite pritrdilni element ležaja pesta kolesa. Uporabite XZN št. 18. Uporabite navorni ključ. Zategnite ga do navora 200 Nm.



28 Namestite pokrovček za zaščito pesto ležaja. Uporabite kladivo.



29

Obdelajte pesto kolesa, ki je v stiku s zavornim kolutom. Uporabite bakreno mast.



30

Namestite zavorni disk.



31

Zategnite pritrditve zavornega diska. Uporabite vijačni nastavek T30. Uporabite navorni ključ. Zategnite ga do navora 4 Nm.



32

Namestite zavorno čeljust skupaj z njenim nosilcem.



- 33** Zategnite nosilec zavorne čeljusti. Uporabite XZN št. 14. Uporabite navorni ključ. Zategnite ga do navora 90 Nm.+90°



AUTODOC priporočja:

- Pomembno! Prepričajte se, da boste uporabili nove pritrdilne elemente.

- 34** Očistite nosilec platišča kolesa. Uporabite žično krtačo.



- 35** Obdelajte površino, kjer se zavorni kolut stika s platiščem. Uporabite bakreno mast.



- 36** Očistite površino zavornih kolutov. Uporabite čistilo zavor.



AUTODOC priporoča:

- Menjava: kolesnega ležaja – VW Jetta IV (162, 163, AV3, AV2). Po nanosu razpršila počakajte nekaj minut.

37

Namestite kolo.



AUTODOC priporoča:

- Opozorilo! Držite kolo med privijanjem pritrdilnih vijakov na avto, da se izognete poškodbam. VW Jetta IV (162, 163, AV3, AV2)

38

Privijte vijake kolesa. Uporabite kolesni nasadni nastavek št. 17



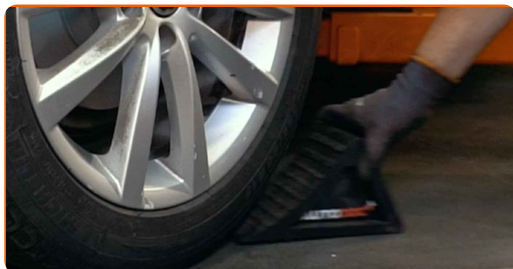
39

Spustite avto in z delanjem v navzkrižnem vrstnem redu, zategnite kolesne vijake. Uporabite kolesni nasadni nastavek št. 17 Uporabite navorni ključ. Zategnite ga do navora 120 Nm.



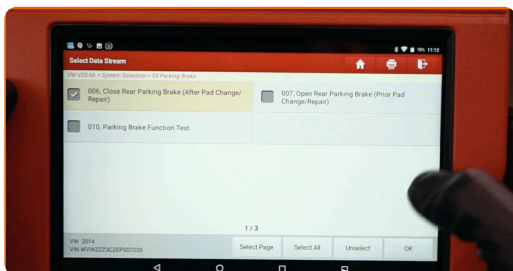
40

Odstranite dvigalke in kline.



41

Deaktivirajte servisni način parkirnega zavornega sistema. Odklopite orodje za skeniranje in servisiranje.

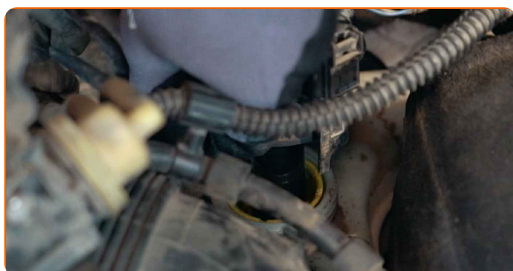


Menjava: kolesnega ležaja – VW Jetta IV (162, 163, AV3, AV2). AUTODOC nasvet:

- Preverite nivo zavorne tekočine v ekspanzijski posodi in jo po potrebi napolnite.

42

Zategnite pokrov rezervoarja zavorne tekočine.



43

Namestite nosilec elektromagnetnega ventila motorja. Uporabite vijačni nastavek T27. Uporabite izvijač z zatikalom.



44

Zaprte pokrov.

ODLIČNO OPRAVLJENO! 

OGLEJTE SI VEČ VADNIC

AUTODOC – VISOKOKVALITETNI AVTODELI PO DOSTOPNIH CENAH

AUTODOC MOBILNA APLIKACIJA: UJEMITE SUPER PONUDBE IN NAKUPUJTE PRIROČNO



AUTODOC

GET IT ON  **Google Play**

Download on the  **App Store**

Download

SUPER IZBIRA REZERVNIH DELOV ZA VAŠ AVTOMOBIL

KOLESNI LEŽAJ: ŠIROKA IZBIRA

i OMEJITEV ODGOVORNOSTI:

Dokument vsebuje le splošna priporočila, ki so lahko koristna za vas, ko izvajate popravila ali nameščate nadomestne dele. AUTODOC ne odgovarja za kakršnokoli izgubo, poškodbo, škodo na premoženju, ki nastane v procesu popravila ali zamenjave zaradi nepravilne uporabe ali napačne razlage razpoložljivih informacij.

AUTODOC ne odgovarja za morebitne napake in nejasnosti v tem priročniku. Informacije so samo informativne narave in ne morejo nadomestiti nasveta strokovnjakov.

AUTODOC ne odgovarja za nepravilno ali nevarno uporabo opreme, orodij in avtomobilskih delov. AUTODOC močno priporoča, da ste previdni in upoštevate pravila glede varnosti pri izvajanju popravil ali nameščanju nadomestnih delov. Ne pozabite: uporaba avtomobilskih delov slabše kakovosti vam ne zagotavlja ustrezne ravni varnosti v cestnem prometu.

© Copyright 2022 – Vse vsebine na tej spletni strani, zlasti besedila, fotografije in grafike, so zaščiteni z zakonom o avtorskih pravicah. Vse pravice, vključno z razmnoževanjem, objavljanjem, urejanjem in prevajanjem, ostanejo pridržane, AUTODOC GmbH.