

AUTODOC CLUB

Kako zamenjati avtodel
vzmeti zadaj na avtu **VW**
Jetta IV (162, 163, AV3,
AV2) – vodnik menjave

PODOBEN VIDEO VODIČ



Ta video prikazuje postopek menjave podobnega avtodela na drugem vozilu

Pomembno!

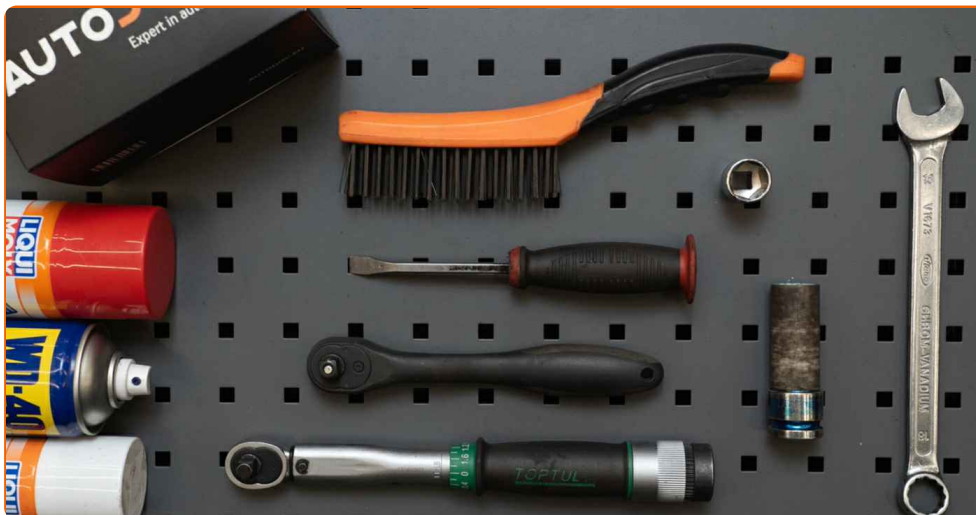
Ta postopek zamenjave je mogoče uporabiti za:

VW Jetta IV (162, 163, AV3, AV2) 1.2 TSI, VW Jetta IV (162, 163, AV3, AV2) 1.6 TDI, VW Jetta IV (162, 163, AV3, AV2) 2.0 TDI, VW Jetta IV (162, 163, AV3, AV2) 1.4 TSI, VW Jetta IV (162, 163, AV3, AV2) 2.0 TSI, VW Jetta IV (162, 163, AV3, AV2) 2.5, VW Jetta IV (162, 163, AV3, AV2) 2.0, VW Jetta IV (162, 163, AV3, AV2) 1.4 TSI Hybrid, VW Jetta IV (162, 163, AV3, AV2) 1.6, VW Jetta IV (162, 163, AV3, AV2) 1.8 TSI, VW Jetta IV (162, 163, AV3, AV2) 1.2 TSI 16V

Koraki se lahko nekoliko razlikujejo glede na zasnovo avtomobila.

Ta vodič je bil ustvarjen na osnovi postopka menjave za podobni avtodel: SKODA Octavia II Combi (1Z5) 1.8 TSI

MENJAVA: VZMETI – VW JETTA IV (162, 163, AV3, AV2). SEZNAM ORODJA, KI GA BOSTE POTREBOVALI:



- Žična krtača
- Sprej WD-40
- Čistilo zavor
- Bakrena mast
- Kombinirani ključ №18
- Pogonska vtičnica št. 18
- Nasadni ključ za kolo №17
- Izvijač z zatikalom
- Navorni ključ
- Lomilka
- Hidravlično dvigalo za menjalnik
- Podložni klin

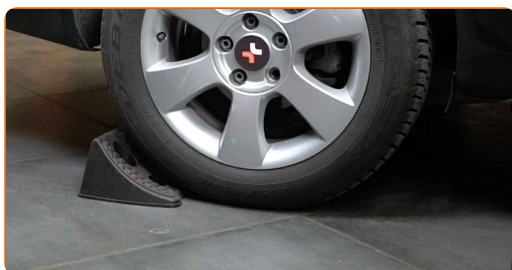
Kupite orodja

Menjava: vzmeti – VW Jetta IV (162, 163, AV3, AV2). AUTODOC priporoča:

- Obe spiralni vzmeti zadnjega vzmetenja je potrebno zamenjati sočasno.
- Postopek zamenjave je identičen za leve in zadnje spiralne vzmeti zadnjega vzmetenja.
- Vsa dela je potrebno opraviti pri ugasnjenem motorju.

MENJAVA: VZMETI – VW JETTA IV (162, 163, AV3, AV2). PRIPOROČEN VRSTNI RED KORAKOV:

1 Zablokirajte kolesa s pomočjo klinov.



2 Odvijte vijake nastavka kolesa. Uporabite kolesni nasadni nastavek št. 17



3 Vzdignite zadnji del avtomobila in otrdite podpornike.

4

Odvijte vijake kolesa.

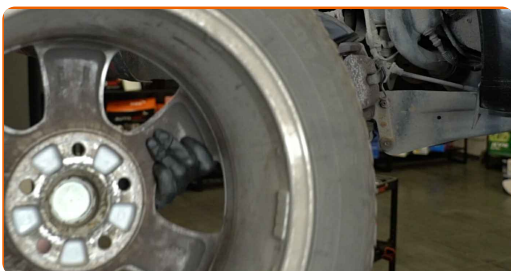


Menjava: vzmeti – VW Jetta IV (162, 163, AV3, AV2). Nasvet:

- V izognitev poškodbi držite kolo, medtem ko odvijate vijake.

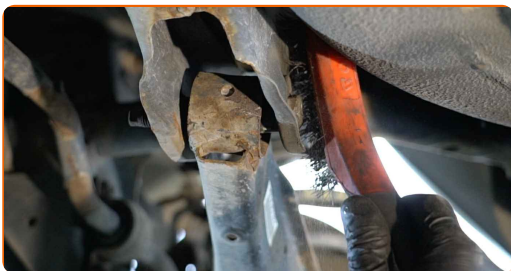
5

Odstranite kolo.



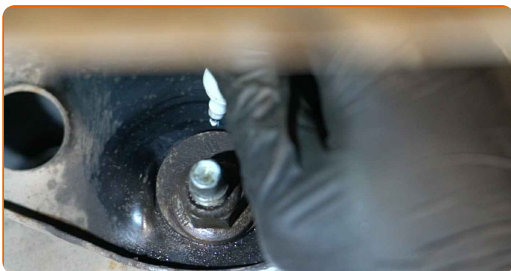
6

Očistite vse sklepe prečnega vodila. Uporabite žično krtačo. Uporabite sprej WD-40.

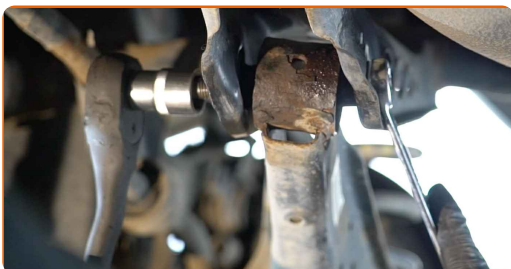


7

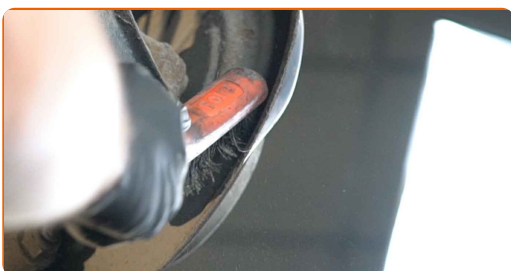
Naredite oznako na vijaku za korigiranje previsa.



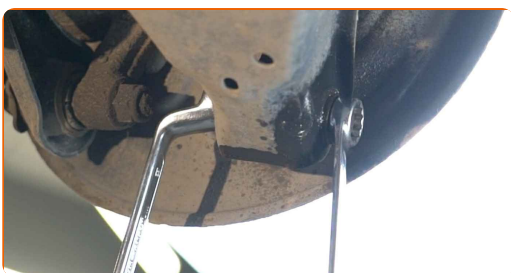
- 8** Odvijte pritrdilni element ročice na drogu. Uporabite kombinirani ključ №18. Uporabite nasadni ključ №18. Uporabite izvijač z zatikalom.



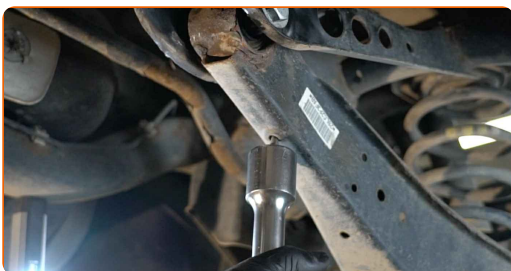
- 9** Očistite vse sklepe prečnega vodila. Uporabite žično krtačo. Uporabite sprej WD-40.



- 10** Odvijte pritrdilni element, ki povezuje vilice na zadnji premnik. Uporabite kombinirani ključ №18 (2 kosa).

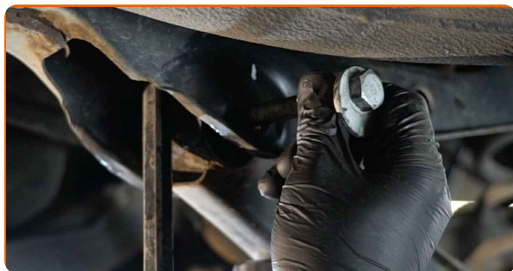


- 11** Podprite ročico. Uporabite dvigalko s hidravličnim prenosom.



12

Odstranite pritrdilni vijak. Uporabite kombinirani ključ №18. Uporabite lomilko.



13

Odstranite podporo pod ročico. Uporabite lomilko.

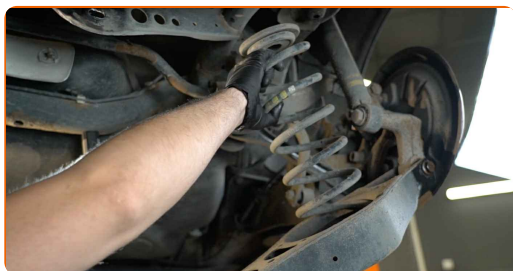


AUTODOC priporočja:

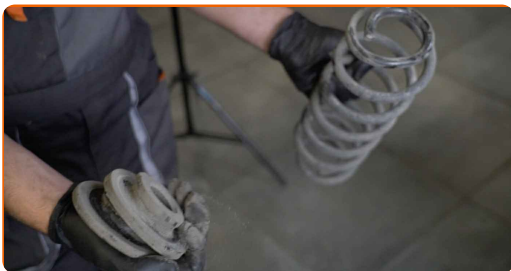
- Menjava: vzmeti – VW Jetta IV (162, 163, AV3, AV2). Gladko znižajte dvigalo menjalnika, brez sunkov, da preprečite poškodbe komponent in mehanizmov.

14

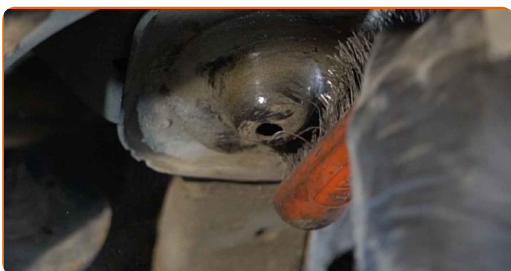
Povlecite navzdol krmilno roko vzmetenja. Odstranite vzmet.



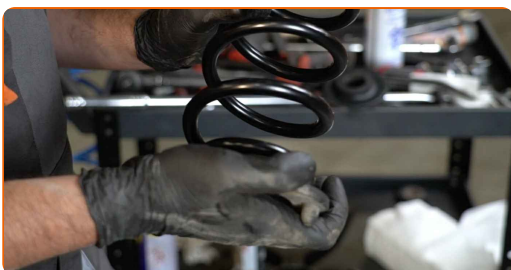
15 Odstranite gumijast vzmetni distančnik.



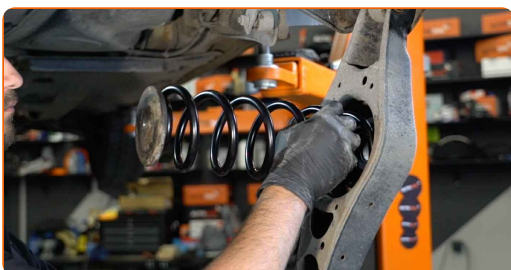
16 Očistite nosilce spiralne vzmeti. Uporabite žično krtačo. Uporabite sprej WD-40.



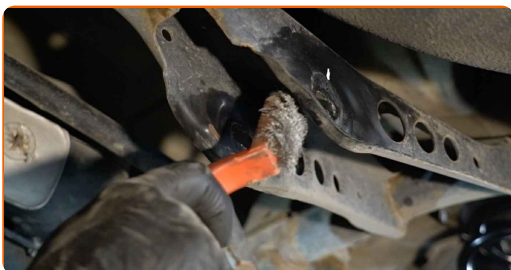
17 Namestite vzmetni distančnik na novo vijačno vzmet.



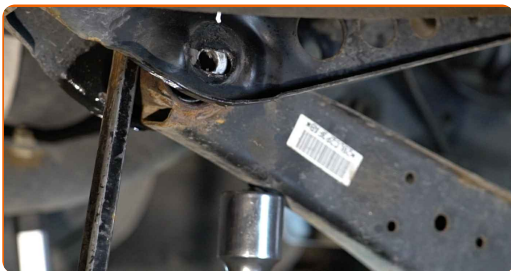
18 Namestite spiralno vzmet skupaj z gumijastimi nosilci na mesto namestitve.



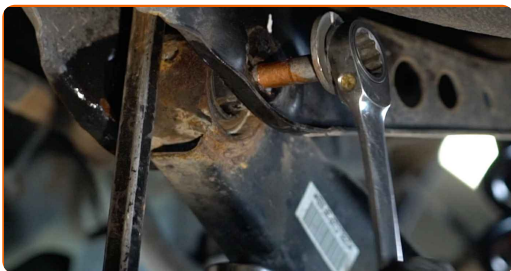
19 Očistite nosilce in ležaje prečnega vodila. Uporabite žično krtačo. Uporabite sprej WD-40.



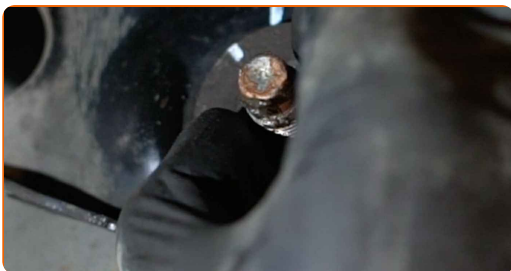
20 Podprite ročico. Uporabite dvigalko s hidravličnim prenosom. Uporabite lomilko.



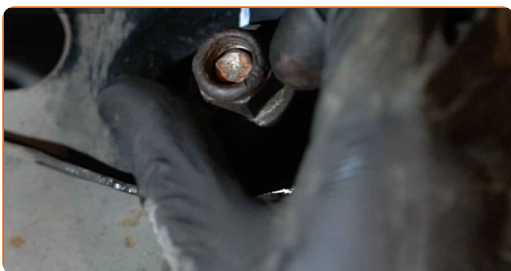
21 Namestite pritrdilni vijak.



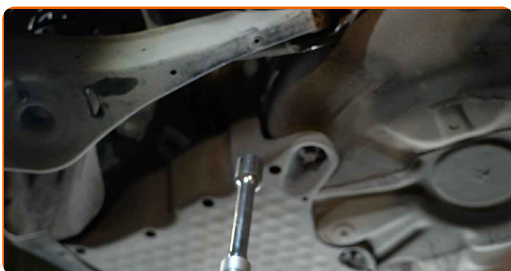
22 Nastavite položaj vijaka za poravnavo glede na oznako.



23 Privijte pritrdilni element, ki povezuje vilice na pomožni okvir. Uporabite nasadni ključ №18. Uporabite izvijač z zatikalom.



24 Odstranite podporo pod ročico.

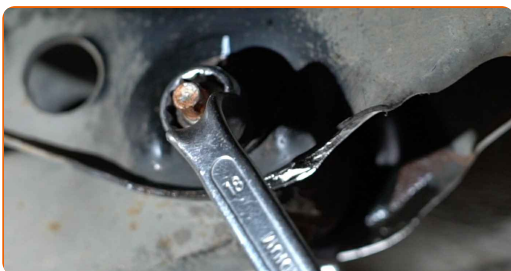


Menjava: vzmeti – VW Jetta IV (162, 163, AV3, AV2). AUTODOC strokovnjaki priporočajo:

- Nežno znižajte dvigalko s hidravličnim prenosom brez tresljajev, da bi se izognete poškodbam sestavov in mehanizmov.

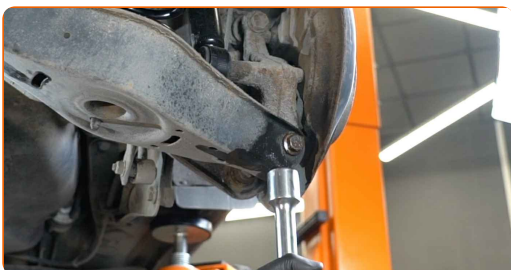
25

Privijte pritrdilni element, ki povezuje vilice na pomožni okvir. Uporabite kombinirani ključ №18 (2 kosa).



26

Podprite ročico. Uporabite dvigalko s hidravličnim prenosom.



27

Privijte pritrdilni element, ki povezuje vilice z zadnjim premnikom. Uporabite kombinirani ključ №18 (2 kosa).

28

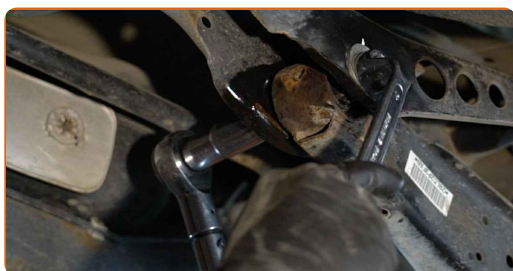
Zategnite pritrdilni element, ki povezuje vilice na zadnji premnik. Uporabite kombinirani ključ №18. Uporabite nasadni ključ №18. Uporabite navorni ključ. Zategnite ga do navora 90 Nm.+90°



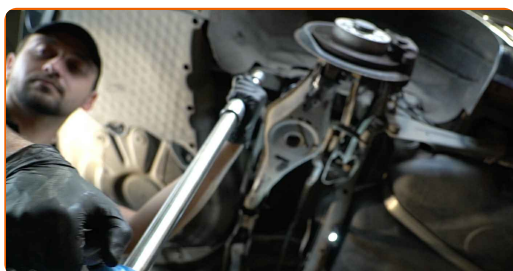
AUTODOC priporoča:

- Pomembno! Prepričajte se, da boste uporabili nove pritrdilne elemente.

- 29** Pričvrstite element ročice na drogu. Uporabite kombinirani ključ №18. Uporabite nasadni ključ №18. Uporabite navorni ključ. Zategnite ga do navora 95 Nm.



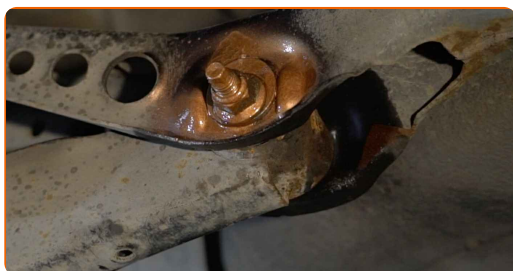
- 30** Odstranite podporo pod ročico.



AUTODOC priporoča:

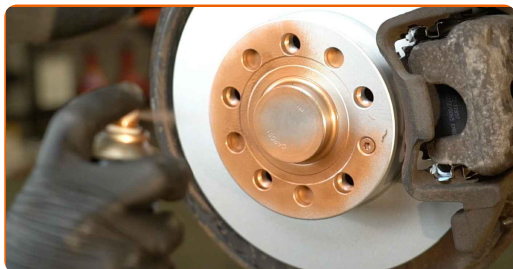
- VW Jetta IV (162, 163, AV3, AV2) – Ne znižajte dvigala menjalnika sunkovito, da preprečite poškodbe komponent in mehanizmov avta.

- 31** Obdelajte pritrdilne elemente amortizerja. Obdelajte vse dele prečnega vodila. Uporabite bakreno mast.



32

Obdelajte površino, kjer se zavorni kolut stika s platiščem. Uporabite bakreno mast.



33

Očistite površino zavornih kolutov. Uporabite čistilo zavor.



Menjava: vzmeti – VW Jetta IV (162, 163, AV3, AV2). Strokovnjaki priporočajo:

- Po nanosu spreja počakajte nekaj minut.

34

Namestite kolo.



AUTODOC priporoča:

- Opozorilo! Držite kolo med privijanjem pritrdilnih vijakov na avto, da se izognete poškodbam. VW Jetta IV (162, 163, AV3, AV2)

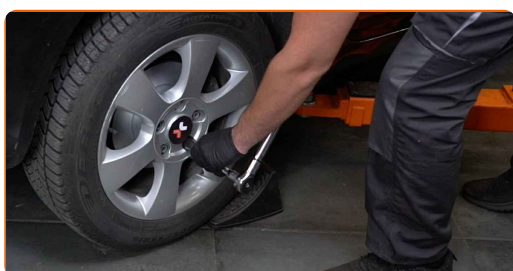
35

Privijte vijake kolesa. Uporabite kolesni nasadni nastavek št. 17



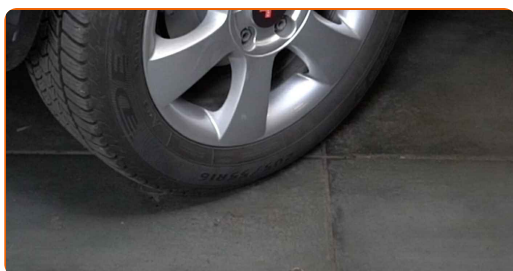
36

Spustite avto in z delanjem v navzkrižnem vrstnem redu, zategnite kolesne vijake. Uporabite kolesni nasadni nastavek št. 17 Uporabite navorni ključ. Zategnite ga do navora 120 Nm.



37

Odstranite dvigalke in kline.



ODLIČNO OPRAVLJENO! 

OGLEJTE SI VEČ VADNIC

AUTODOC – VISOKOKVALITETNI AVTODELI PO DOSTOPNIH CENAH

AUTODOC MOBILNA APLIKACIJA: UJEMITE SUPER PONUDBE IN NAKUPUJTE PRIROČNO



+ AUTODOC

GET IT ON  **Google Play**

 **Download on the App Store**

Download

SUPER IZBIRA REZERVNIH DELOV ZA VAŠ AVTOMOBIL

VZMETI: ŠIROKA IZBIRA

OMEJITEV ODGOVORNOSTI:

Dokument vsebuje le splošna priporočila, ki so lahko koristna za vas, ko izvajate popravila ali nameščate nadomestne dele. AUTODOC ne odgovarja za kakršnokoli izgubo, poškodbo, škodo na premoženju, ki nastane v procesu popravila ali zamenjave zaradi nepravilne uporabe ali napačne razlage razpoložljivih informacij.

AUTODOC ne odgovarja za morebitne napake in nejasnosti v tem priročniku. Informacije so samo informativne narave in ne morejo nadomestiti nasveta strokovnjakov.

AUTODOC ne odgovarja za nepravilno ali nevarno uporabo opreme, orodij in avtomobilskih delov. AUTODOC močno priporoča, da ste previdni in upoštevate pravila glede varnosti pri izvajanju popravil ali nameščanju nadomestnih delov. Ne pozabite: uporaba avtomobilskih delov slabše kakovosti vam ne zagotavlja ustrezne ravni varnosti v cestnem prometu.

© Copyright 2023 – Vse vsebine na tej spletni strani, zlasti besedila, fotografije in grafike, so zaščitene z zakonom o avtorskih pravicah. Vse pravice, vključno z razmnoževanjem, objavljanjem, urejanjem in prevajanjem, ostanejo pridržane, AUTODOC SE.