



Kako zamenjati avtodel
ležaj amortizerja spredaj
na avtu **VW Golf
Sportsvan (AM1, AN1)** –
vodnik menjave

PODOBEN VIDEO VODIČ



Ta video prikazuje postopek menjave podobnega avtodela na drugem vozilu

Pomembno!

Ta postopek zamenjave je mogoče uporabiti za:

VW Golf Sportsvan (AM1, AN1) 1.6 TDI, VW Golf Sportsvan (AM1, AN1) 2.0 TDI, VW Golf Sportsvan (AM1, AN1) 1.4 TSI, VW Golf Sportsvan (AM1, AN1) 1.2 TSI, VW Golf Sportsvan (AM1, AN1) 1.6, VW Golf Sportsvan (AM1, AN1) 1.4 TSI MultiFuel, VW Golf Sportsvan (AM1, AN1) 1.0 TSI, VW Golf Sportsvan (AM1, AN1) 1.5 TSI

Koraki se lahko nekoliko razlikujejo glede na zasnovo avtomobila.

Ta vodič je bil ustvarjen na osnovi postopka menjave za podobni avtodel: VW Golf VII Hatchback (5G1, BQ1, BE1, BE2) 1.8 TSI

MENJAVA: LEŽAJA AMORTIZERJA – VW GOLF SPORTSVAN (AM1, AN1). SEZNAM ORODJA, KI GA BOSTE POTREBOVALI:



- Žična krtača
- Sprej WD-40
- Čistilo zavor
- Keramična pasta
- Bakrena mast
- Navorni ključ
- Kombinirani ključ №18
- Pogonska vtičnica št. 13
- Pogonska vtičnica št. 16
- Pogonska vtičnica št. 18
- 12-točkovni nastavek št. 24
- 21-mm nasadni ključ za oporno matico
- Nastavek blažilnika
- Nasadni ključ št. H7
- XZN del
- XZN del
- Nasadni ključ za kolo №17
- Izvijač z zatikalom
- Ključ za navojne svedre
- hidravlični vzmetni kompresor
- Lomilka
- Hidravlično dvigalo za menjalnik
- Prevleka za blatnik
- Podložni klin

Kupite orodja

Menjava: ležaja amortizerja – VW Golf Sportsvan (AM1, AN1). AUTODOC nasvet:

- Postopek zamenjave je enak za nastavke na levem in desnem blažilniku sprednjega vzmetenja.
- Vsi sedeži za namestitev sprednjih blažilnikov se morajo zamenjati istočasno.
- Prosimo, upoštevajte: vsa dela na avtu – VW Golf Sportsvan (AM1, AN1) – morajo biti izvedena, ko je motor izklopljen.

ZAMENJAVO OPRAVITE V NASLEDNJEM VRSTEM REDU:

1 Odprite pokrov.

2 Uporabite zaščitno prevleko za blatnik, da preprečite poškodbe barve in plastičnih delov avta.

3 Odstranite tesnilo zaščitne plastike pod vetrobranskim steklom.



4 Odstranite sponke iz plastičnega zračnika na pokrovu motorja. Uporabite lomilko.



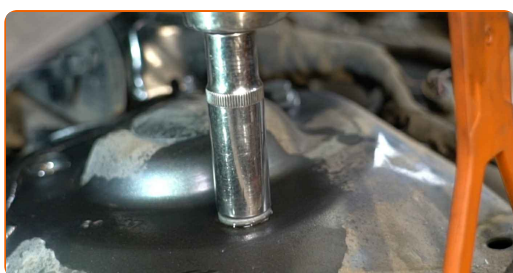
- 5** Za dostop do pritrdilnih elementov nosilca vzmetne noge premaknite plastični panel pod okvirjem vetrobranskega stekla na stran.



- 6** Očistite pritrdilne elemente zgornjega nastavka blažilnika. Uporabite žično krtačo. Uporabite sprej WD-40.



- 7** Sprostite zgornje pritrdilne elemente vzmetne noge. Uporabite nasadni ključ №13. Uporabite izvijač z zatikalom.



- 8** Zablokirajte kolesa s pomočjo klinov.

- 9** Odvijte vijake nastavka kolesa. Uporabite kolesni nasadni nastavek št. 17



- 10** Dvignite avto.

Menjava: ležaja amortizerja – VW Golf Sportsvan (AM1, AN1). Nasvet AUTODOC strokovnjakov:

- Če uporabljate dvigalko, se prepričajte, da leži na ravni površini brez kakršne koli neravnosti.
- Avtomobil dodatno pritrdite s stojali za dvigalko.

11

Odvijte vijake kolesa.



AUTODOC priporočja:

- Pomembno! Držite kolo med odvijanjem pritrdilnih vijakov. VW Golf Sportsvan (AM1, AN1)

12

Odstranite kolo.



- 13** Očistite pritrdilni element, ki povezuje drog stabilizatorja z vzmetno nogo. Uporabite žično krtačo. Uporabite sprej WD-40.



- 14** Odvijte pritrdilni element, ki povezuje jarmov drog na blažilnik. Uporabite kombinirani ključ №18. Uporabite XZN št. 6. Uporabite izvijač z zatikalom.



- 15** Odstranite stabilizacijski drog.



- 16** Očistite spodnji pritrdilni element, ki povezuje vzmetno nogo s premnikom. Uporabite žično krtačo. Uporabite sprej WD-40.



- 17** Odvijte spodnji pritrdilni element, ki povezuje blažilnik s premnikom. Uporabite nasadni ključ №18. Uporabite XZN št. 14. Uporabite izvijač z zatikalom.



- 18** Odvijte pritrdilni element pogonske gredi na pesto kolesa. Uporabite 12-točkovni nastavek Št. 24. Uporabite udarni nasadni ključ.



- 19** Odstranite pritrdilni vijak.

- 20** Očistite pritrdilne elemente, ki povezujejo nosilni zgib s krmiljem vzmetenja. Uporabite žično krtačo. Uporabite sprej WD-40.



- 21** Odvijte pritrdilne elemente, ki povezujejo kroglični sklep s kontrolno roko. Uporabite nasadni ključ №16. Uporabite izvijač z zatikalom.



22 Odklopite krogljčni sklep s prečnega vodila.



23 Podprite krmilni členek. Uporabite dvigalko s hidravličnim prenosom.

24 Odstranite pogonsko gred iz premnika.



Menjava: ležaja amortizerja – VW Golf Sportsvan (AM1, AN1). Nasvet:

- Prepričajte se, da pogonska gred ni nenaložena (pri dvignjenem avtu).

25 Odstranite pritrdilni vijak.



- 26 Sprostite spodnji pritrdilni element, ki povezuje blažilnik s premnikom. uporabite poseben nastavek za nasadni ključ za odstranitev blažilnika.



- 27 Odklopite krmilni členek z nosilca amortizerja.



- 28 Odvijte zgornje pritrdilne elemente blažilnika.



AUTODOC priporočja:

- VW Golf Sportsvan (AM1, AN1) – Da preprečite poškodbo, držite vzmetno nogo med odvijanjem pritrdilnih vijakov.

- 29 Odstranite opornik vzmeti.



30

Namestite vzmetno nogo na orodje za stiskanje vzmeti.



Menjava: ležaja amortizerja – VW Golf Sportsvan (AM1, AN1). Strokovnjaki priporočajo:

- Zapomnite si, da mora biti vzmet pri uporabi orodja za stiskanje vzmeti varno oprijeta in tako stisnjena na nasprotnih straneh.
- Zagotovite pravilen položaj vzmeti v držalu.
- Prepričajte se, da se vzmeti tesno vpnejo v ročaje za pripenjanje.

31

Napnite vzmet.



32

Očistite batnico vzmetne noge. Uporabite žično krtačo. Uporabite sprej WD-40.



- 33** Odstranite matico oporne batnice. Uporabite 21-mm nasadni ključ za oporno matico. Uporabite imbus št. H7. Uporabite izvijač z zatikalom.



- 34** Odstranite zgornji nosilec vzmetne noge skupaj z blažilcem udarcev.



- 35** Odstranite blažilec udarcev s starega nosilca vzmetne noge in ga namestite na novega.



- 36** Namestite zgornji nosilec vzmetne noge skupaj z blažilcem udarcev.



37

Zategnite matico amortizerja. Uporabite 21-mm nasadni ključ za oporno matico. Uporabite imbus št. H7. Uporabite navorni ključ. Zategnite ga do navora 60 Nm.



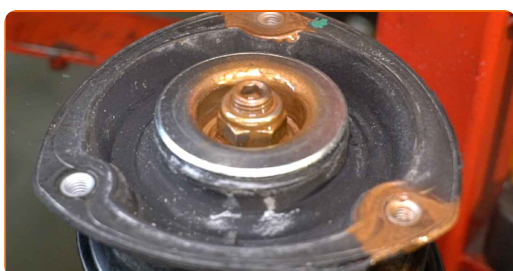
38

Dekompresirajte vzmet.



39

Obdelajte drog vzmetne noge. Uporabite bakreno mast.



40

Odstranite sestavlje opornik vzmetenja.



- 41** Očistite montažno mesto vzmetne noge na premniku. Očistite utor pogonske gredi kroglastega zgiba. Očistite montažno mesto pogonske gredi. Očistite sedež za namestitev nosilnega zgiba. Očistite pritrdišča vzmetne noge. Uporabite žično krtačo. Uporabite sprej WD-40.



- 42** Namestite amortizer v okrov kolesa.

Menjava: ležaja amortizerja – VW Golf Sportsvan (AM1, AN1). Nasvet AUTODOC strokovnjakov:

- Prepričajte se, da je vzmetna noga nameščena v pravilnem položaju, glede na oznake.

- 43** Pritrdite zgornje pritrdilne elemente blažilnika. Ne zategnite ga.



AUTODOC priporočja:

- Pomembno! Držite vzmetno nogo med privijanjem pritrdilnih vijakov. VW Golf Sportsvan (AM1, AN1)

44

Popravite opornik amortizerja na členku volana.



45

Namestite pritrdilni vijak.



46

Odstranite podporo pod krmilnim členkom.

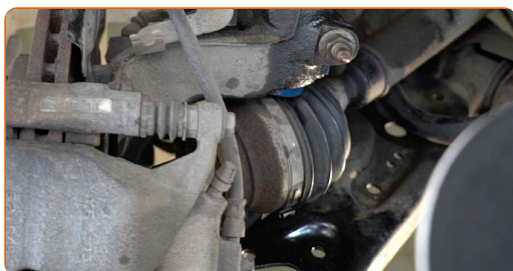


AUTODOC priporoča:

- Menjava: ležaja amortizerja – VW Golf Sportsvan (AM1, AN1). Gladko znižajte dvigalo menjalnika, brez sunkov, da preprečite poškodbe komponent in mehanizmov.

47

Namestite pogonsko gred.



48 Namestite zglob na kontrolno ročico.



49 Zategnite pritrdilne elemente, ki povezujejo kroglični zglob z roko vzmetenja. Uporabite nasadni ključ №16. Uporabite izvijač z zatikalom.



50 Privijte pritrdilni element, ki povezuje vzmetno nogo s premnikom. Uporabite nasadni ključ №18. Uporabite XZN št. 14. Uporabite izvijač z zatikalom.



51 Namestite in zategnite vijak pogonske gredi. Uporabite 12-točkovni nastavek Št. 24. Uporabite izvijač z zatikalom.



52

Očistite pritrdilni element droga stabilizatorja.



53

Namestite prečno povezavo stabilizatorja.



54

Privijte pritrdilni element, ki povezuje drog stabilizatorja z vzmetno nogo. Uporabite kombinirani ključ №18. Uporabite XZN št. 6. Uporabite izvijač z zatikalom.



55

Podprite krmilni členek. Uporabite dvigalko s hidravličnim prenosom.



- 56** Zategnite vijak, ki povezuje pogonsko gred s pestom kolesa. Uporabite 12-točkovni nastavek Št. 24. Uporabite navorni ključ. Zategnite ga do navora 200 Nm.



- 57** Odstranite podporo pod krmilnim členkom.



AUTODOC priporoča:

- Nežno znižajte dvigalko s hidravličnim prenosom brez tresljajev, da bi se izognete poškodbam sestavov in mehanizmov.

- 58** Zategnite spodnje pritrdilne elemente vzmetne noge. Uporabite nasadni ključ №18. Uporabite XZN št. 14. Uporabite navorni ključ. Zategnite ga do navora 70 Nm.+90°



- 59** Zategnite pritrdilni element, ki povezuje jarmov drog na blažilnik. Uporabite nasadni ključ №18. Uporabite XZN št. 6. Uporabite navorni ključ. Zategnite ga do navora 65 Nm.



- 60** Pričvrstite pritrdilne elemente, ki povezujejo kroglični sklep s kontrolno roko. Uporabite nasadni ključ №16. Uporabite navorni ključ. Zategnite ga do navora 40 Nm.+45°



- 61** Obdelajte pritrdilni element, ki povezuje drog stabilizatorja z vzmetno nogo. Obdelajte pritrdilni element, ki povezuje vzmetno nogo s premnikom. Obdelajte pritrdilni element krogelnega zgloba. Uporabite bakreno mast.



- 62** Očistite nosilec platišča kolesa. Uporabite žično krtačo.



63

Obdelajte površino, kjer se zavorni kolut stika s platiščem. Uporabite keramično pasto.



64

Očistite površino zavornih kolutov. Uporabite čistilo zavor.



AUTODOC priporočja:

- Menjava: ležaja amortizerja – VW Golf Sportsvan (AM1, AN1). Po nanosu razpršila počakajte nekaj minut.

65

Namestite kolo.

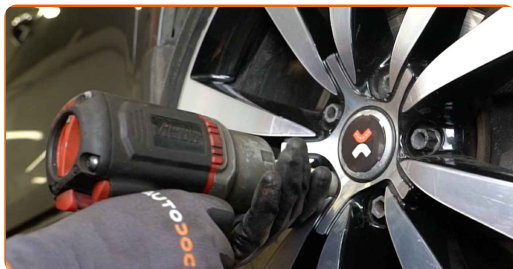


AUTODOC priporočja:

- Opozorilo! Držite kolo med privijanjem pritrdilnih vijakov na avto, da se izognete poškodbam. VW Golf Sportsvan (AM1, AN1)

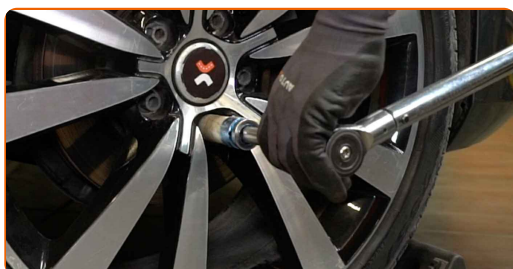
66

Privijte vijake kolesa. Uporabite kolesni nasadni nastavek št. 17



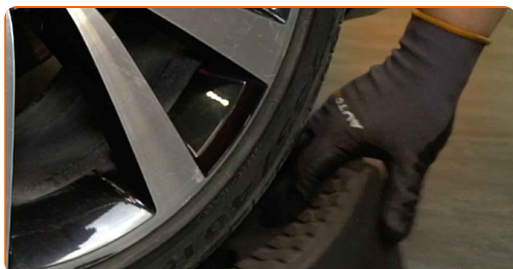
67

Spustite avto in z delanjem v navzkrižnem vrstnem redu, zategnite kolesne vijake. Uporabite kolesni nasadni nastavek št. 17 Uporabite navorni ključ. Zategnite ga do navora 120 Nm.



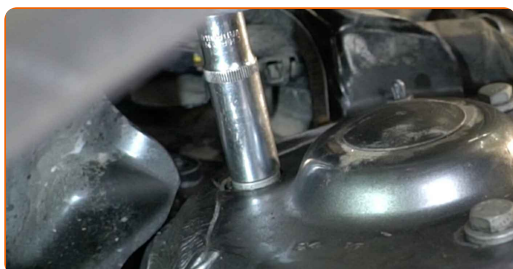
68

Odstranite dvigalke in kline.



69

Zategnite zgornje pritrdilne elemente blažilnika. Uporabite nasadni ključ №13. Uporabite navorni ključ. Zategnite ga do navora 15 Nm.+90°



70

Obdelajte pritrdilne elemente sedeža za namestitev blažilnika. Uporabite bakreno mast.



71

Namestite in pritrdite zaščitno plastiko pod vetrobranskim steklom.



72

Namestite tesnilo zaščitne plastike pod vetrobranskim steklom.



73

Odstranite zaščitni pokrov blatnika.

74

Zaprte pokrov.

ODLIČNO OPRAVLJENO! 


OGLEJTE SI VEČ VADNIC


AUTODOC – VISOKOKVALITETNI AVTODELI PO DOSTOPNIH CENAH

AUTODOC MOBILNA APLIKACIJA: UJEMITE SUPER PONUDBE IN NAKUPUJTE PRIROČNO



+ AUTODOC

GET IT ON  **Google Play**

 **Download on the App Store**

Download

SUPER IZBIRA REZERVNIH DELOV ZA VAŠ AVTOMOBIL

LEŽAJ AMORTIZERJA: ŠIROKA IZBIRA

OMEJITEV ODGOVORNOSTI:

Dokument vsebuje le splošna priporočila, ki so lahko koristna za vas, ko izvajate popravila ali nameščate nadomestne dele. AUTODOC ne odgovarja za kakršnokoli izgubo, poškodbo, škodo na premoženju, ki nastane v procesu popravila ali zamenjave zaradi nepravilne uporabe ali napačne razlage razpoložljivih informacij.

AUTODOC ne odgovarja za morebitne napake in nejasnosti v tem priročniku. Informacije so samo informativne narave in ne morejo nadomestiti nasveta strokovnjakov.

AUTODOC ne odgovarja za nepravilno ali nevarno uporabo opreme, orodij in avtomobilskih delov. AUTODOC močno priporoča, da ste previdni in upoštevate pravila glede varnosti pri izvajanju popravil ali nameščanju nadomestnih delov. Ne pozabite: uporaba avtomobilskih delov slabše kakovosti vam ne zagotavlja ustrezne ravni varnosti v cestnem prometu.

© Copyright 2023 – Vse vsebine na tej spletni strani, zlasti besedila, fotografije in grafike, so zaščitene z zakonom o avtorskih pravicah. Vse pravice, vključno z razmnoževanjem, objavljanjem, urejanjem in prevajanjem, ostanejo pridržane, AUTODOC SE.