

AUTODOC CLUB

Kako zamenjati avtodel
ležaj amortizerja zadaj na
avtu **VW Golf IV Cabrio**
(1E) – vodnik menjave

PODOBEN VIDEO VODIČ



Ta video prikazuje postopek menjave podobnega avtodela na drugem vozilu

Pomembno!

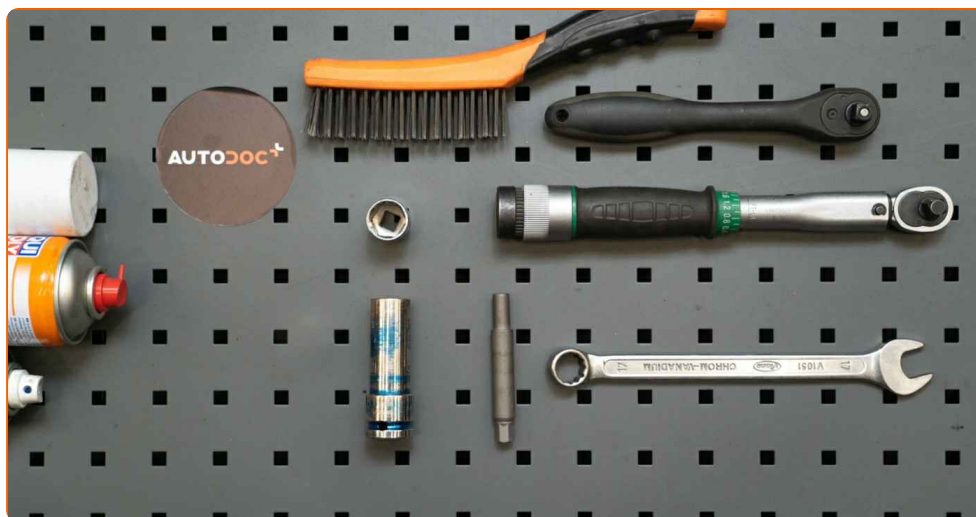
Ta postopek zamenjave je mogoče uporabiti za:

VW Golf IV Cabrio (1E) 1.8, VW Golf IV Cabrio (1E) 1.6, VW Golf IV Cabrio (1E) 1.9 TDI,
VW Golf IV Cabrio (1E) 2.0

Koraki se lahko nekoliko razlikujejo glede na zasnovo avtomobila.

Ta vodič je bil ustvarjen na osnovi postopka menjave za podobni avtodel: VW GOLF II (19E, 1G1) 1.6

MENJAVA: LEŽAJA AMORTIZERJA – VW GOLF IV CABRIO (1E). AUTODOC STROKOVNJAKI PRIPOROČAJO:



- Žična krtača
- Sprej WD-40
- Bakrena mast
- Navorni ključ
- Kombinirani ključ №17
- Pogonska vtičnica št. 17
- Nasadni ključ za blažilnik št. DD6
- Nasadni ključ za kolo №17
- Izvijač z zatikalom
- Ključ za navojne svedre
- Hidravlično dvigalo za menjalnik
- Podložni klin

Kupite orodja

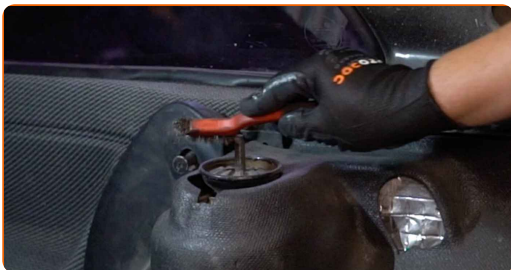
Menjava: ležaja amortizerja – VW Golf IV Cabrio (1E). AUTODOC strokovnjaki priporočajo:

- Postopek zamenjave je enak za sedeža levega in desnega blažilnika zadnjega vzmetenja.
- Vsi sedeži za namestitev zadnjih blažilnikov se morajo zamenjati istočasno.
- Prosimo, upoštevajte: vsa dela na avtu – VW Golf IV Cabrio (1E) – morajo biti izvedena, ko je motor izklopljen.

ZAMENJAVO OPRAVITE V NASLEDNJEM VRSTEM REDU:

1 Odprite pokrov motorja.

2 Očistite zgornji pritrdilni element nosilca vzmetne noge. Uporabite žično krtačo. Uporabite sprej WD-40.



3 Sprostite zgornji pritrdilni element sedeža za namestitev blažilnika. Uporabite kombinirani ključ №17. Uporabite nasadni ključ za blažilnik DDN№6. Uporabite izvijač z zatikalom.



4 Zablokirajte kolesa s pomočjo klinov.

5 Odvijte vijake nastavka kolesa. Uporabite kolesni nasadni nastavek št. 17



6 Vzdignite zadnji del avtomobila in otrdite podpornike.

7 Odvijte vijake kolesa.



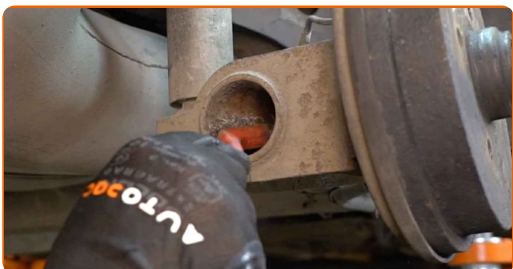
AUTODOC priporoča:

- Opozorilo! Držite kolo med odvijanjem pritrdilnih vijakov, da se izognete poškodbam. VW Golf IV Cabrio (1E)

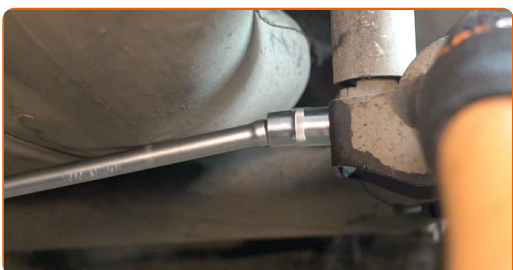
8 Odstranite kolo.



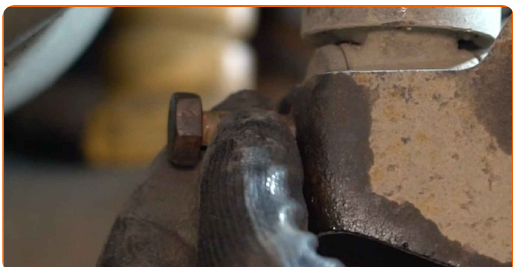
- 9** Očistite spodnji pritrdilni element, ki povezuje vzmetno nogo s premnikom. Uporabite žično krtačo. Uporabite sprej WD-40.



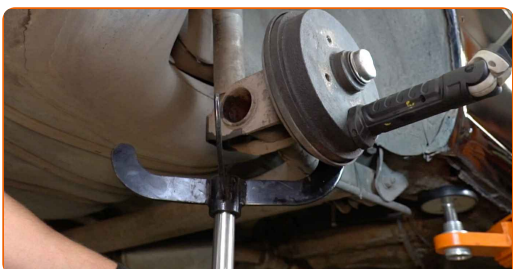
- 10** Odvijte spodnji pritrdilni element, ki povezuje blažilnik s premnikom. Uporabite kombinirani ključ №17. Uporabite nasadni ključ №17. Uporabite udarni nasadni ključ.



- 11** Odstranite pritrdilni vijak.

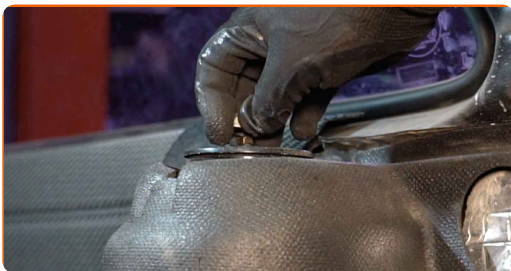


- 12** Podprite zadnji nosilec vzmetenja. Uporabite dvigalko s hidravličnim prenosom.



13

Odvijte zgornji pritrdilni element, ki povezuje vzmetno nogo s premnikom.



AUTODOC priporoča:

- Pomembno! Držite vzmetno nogo med odvijanjem pritrdilnih vijakov. VW Golf IV Cabrio (1E)

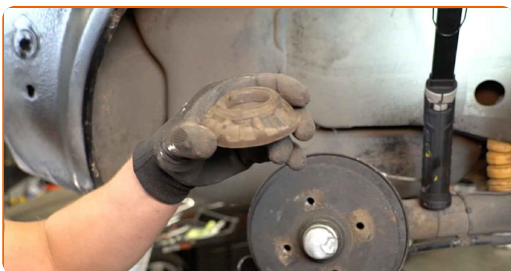
14

Odstranite opornik vzmeti.



15

Odstranite zgornji nosilec.

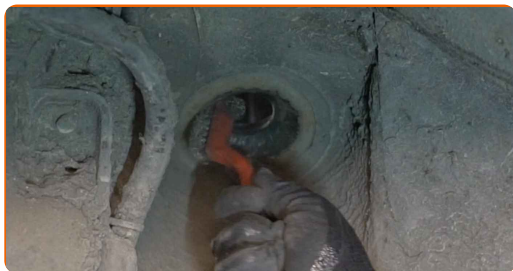


Menjava: ležaja amortizerja – VW Golf IV Cabrio (1E). Strokovnjaki priporočajo:

- Preglejte kapico amortizerja in blažilec. Zamenjajte ju, če je potrebno.

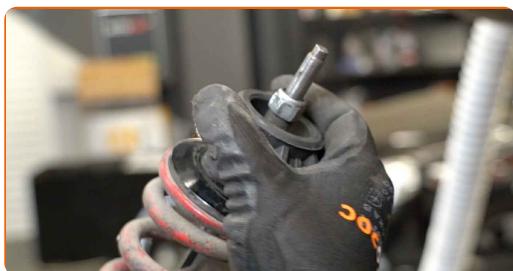
16

Očistite sedeže za namestitev blažilnika. Uporabite žično krtačo. Uporabite sprej WD-40.



17

Namestite nov zgornji nosilec opornika.



18

Namestite amortizer v okrov kolesa.

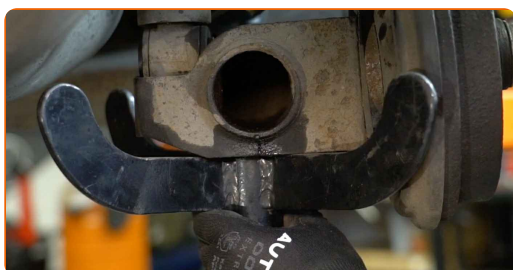


AUTODOC priporoča:

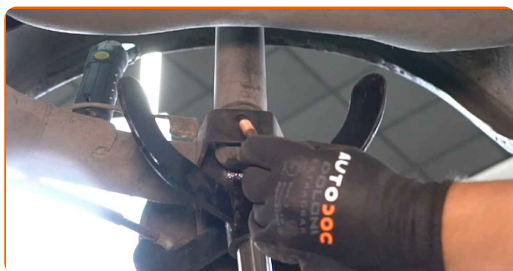
- VW Golf IV Cabrio (1E) – Da preprečite poškodbo, držite vzmetno nogo med privijanjem pritrdilnih vijakov.

19

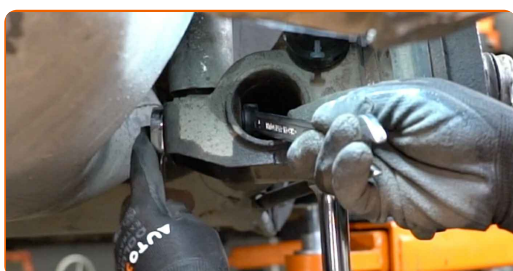
Dvignite hidravlično dvigalo za menjalnik za 10-15 cm.



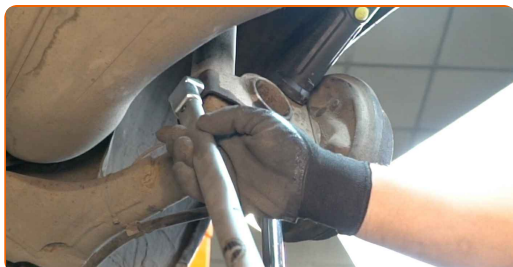
20 Namestite pritrdilni vijak.



21 Privijte spodnji pritrdilni element blažilnika. Uporabite kombinirani ključ №17. Uporabite nasadni ključ №17. Uporabite udarni nasadni ključ.



22 Zategnite spodnjo pritrditev amortizerja. Uporabite kombinirani ključ №17. Uporabite nasadni ključ №17. Uporabite navorni ključ. Zategnite ga do navora 70 Nm.



23 Privijte zgornjo pritrditev opornika na nosilcu. Ne zategnite ga.



24 Odstranite pritrditev izpod zadnje z droga zadnje osi.

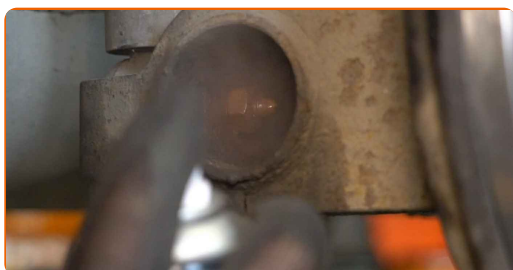


AUTODOC priporoča:

- Menjava: ležaja amortizerja – VW Golf IV Cabrio (1E). Gladko znižajte dvigalo menjalnika, brez sunkov, da preprečite poškodbe komponent in mehanizmov.

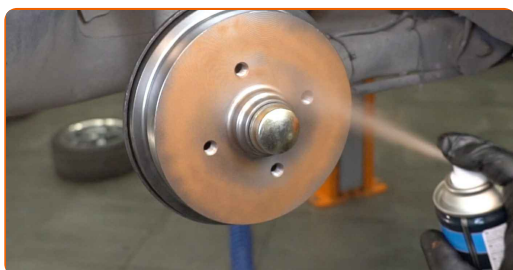
25

Obdelajte zgornji pritrdilni element opornega ležaja vzmetne noge. Uporabite bakreno mast.



26

Obdelajte površino, kjer se platišče kolesa dotika zavornega bobna. Uporabite bakreno mast.



27

Namestite kolo.



AUTODOC priporoča:

- Opozorilo! Držite kolo med privijanjem pritrdilnih vijakov na avto, da se izognete poškodbam. VW Golf IV Cabrio (1E)

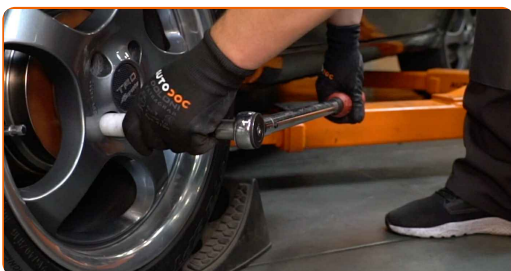
28

Privijte vijake kolesa. Uporabite kolesni nasadni nastavek št. 17



29

Spustite avto in z delanjem v navzkrižnem vrstnem redu, zategnite kolesne vijake. Uporabite kolesni nasadni nastavek št. 17 Uporabite navorni ključ. Zategnite ga do navora 110 Nm.

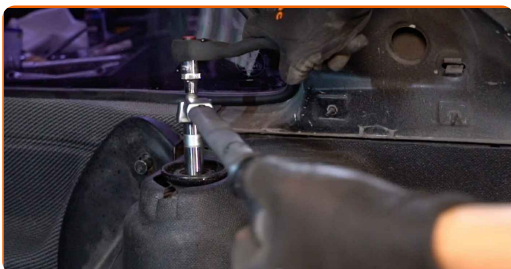


30

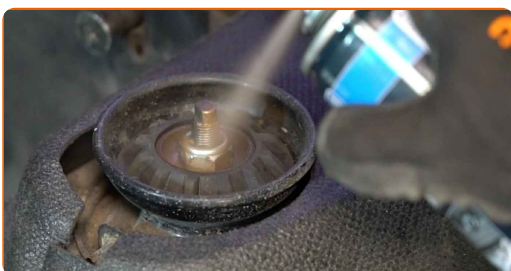
Odstranite dvigalke in kline.



- 31 Zategnite zgornjo pritrditev nosilca opornika amortizerja. Uporabite kombinirani ključ №17. Uporabite nasadni ključ za blažilnik DDN№6. Uporabite navorni ključ. Zategnite ga do navora 25 Nm.



- 32 Obdelajte zgornji pritrdilni element opornega ležaja vzmetne noge. Uporabite bakreno mast.



- 33 Zaprite pokrov prtlačnika.

ODLIČNO OPRAVLJENO! 

OGLEJTE SI VEČ VADNIC

AUTODOC – VISOKOKVALITETNI AVTODELI PO DOSTOPNIH CENAH

AUTODOC MOBILNA APLIKACIJA: UJEMITE SUPER PONUDBE IN NAKUPUJTE PRIROČNO



AUTODOC

GET IT ON  **Google Play**

Download on the  **App Store**

Download

SUPER IZBIRA REZERVNIH DELOV ZA VAŠ AVTOMOBIL

LEŽAJ AMORTIZERJA: ŠIROKA IZBIRA

i OMEJITEV ODGOVORNOSTI:

Dokument vsebuje le splošna priporočila, ki so lahko koristna za vas, ko izvajate popravila ali nameščate nadomestne dele. AUTODOC ne odgovarja za kakršnokoli izgubo, poškodbo, škodo na premoženju, ki nastane v procesu popravila ali zamenjave zaradi nepravilne uporabe ali napačne razlage razpoložljivih informacij.

AUTODOC ne odgovarja za morebitne napake in nejasnosti v tem priročniku. Informacije so samo informativne narave in ne morejo nadomestiti nasveta strokovnjakov.

AUTODOC ne odgovarja za nepravilno ali nevarno uporabo opreme, orodij in avtomobilskih delov. AUTODOC močno priporoča, da ste previdni in upoštevate pravila glede varnosti pri izvajanju popravil ali nameščanju nadomestnih delov. Ne pozabite: uporaba avtomobilskih delov slabše kakovosti vam ne zagotavlja ustrezne ravni varnosti v cestnem prometu.

© Copyright 2023 – Vse vsebine na tej spletni strani, zlasti besedila, fotografije in grafike, so zaščitene z zakonom o avtorskih pravicah. Vse pravice, vključno z razmnoževanjem, objavljanjem, urejanjem in prevajanjem, ostanejo pridržane, AUTODOC SE.