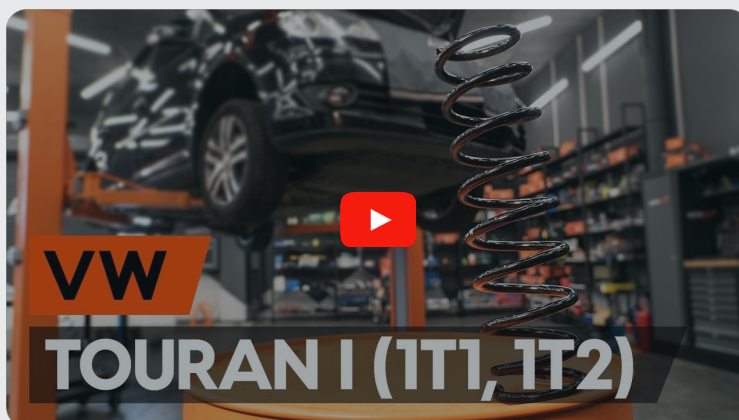


AUTODOC CLUB

Kako zamenjati avtodel
vzmeti zadaj na avtu **VW**
Eos (1F7, 1F8) – vodnik
menjave

PODOBEN VIDEO VODIČ



Ta video prikazuje postopek menjave podobnega avtodela na drugem vozilu

Pomembno!

Ta postopek zamenjave je mogoče uporabiti za:

VW Eos (1F7, 1F8) 2.0 TDI, VW Eos (1F7, 1F8) 1.6 FSI, VW Eos (1F7, 1F8) 2.0 FSI, VW Eos (1F7, 1F8) 2.0 TFSI, VW Eos (1F7, 1F8) 1.4 TSI, VW Eos (1F7, 1F8) 2.0 TSI, VW Eos (1F7, 1F8) 2.0 TDI 16V

Koraki se lahko nekoliko razlikujejo glede na zasnovo avtomobila.

Ta vodič je bil ustvarjen na osnovi postopka menjave za podobni avtodel: VW TOURAN (1T1, 1T2) 2.0 TDI

**MENJAVA: VZMETI – VW EOS (1F7, 1F8). SEZNAM
ORODJA, KI GA BOSTE POTREBOVALI:**



- Žična krtača
- Sprej WD-40
- Čistilo zavor
- Bakrena mast
- Kombinirani ključ №18
- Pogonska vtičnica št. 18
- Nasadni ključ za kolo №17
- Izvijač z zatikalom
- Navorni ključ
- Kladivo
- Lomilka
- Hidravlično dvigalo za menjalnik
- Podložni klin

Kupite orodja

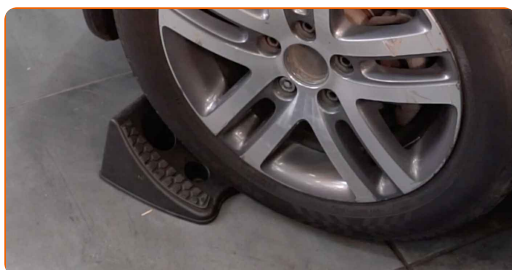
Menjava: vzmeti – VW Eos (1F7, 1F8). AUTODOC strokovnjaki priporočajo:

- Obe spiralni vzmeti zadnjega vzmetenja je potrebno zamenjati sočasno.
- Postopek zamenjave je identičen za leve in zadnje spiralne vzmeti zadnjega vzmetenja.
- Vsa dela je potrebno opraviti pri ugasnjem motorju.

MENJAVA: VZMETI – VW EOS (1F7, 1F8). UPORABITE NASLEDNJI POSTOPEK:

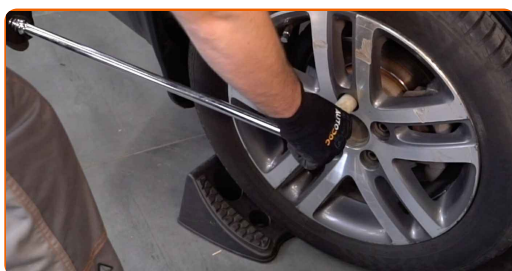
1

Zablokirajte kolesa s pomočjo klinov.



2

Odvijte vijake nastavka kolesa. Uporabite kolesni nasadni nastavek št. 17



3

Vzdignite zadnji del avtomobila in otrdite podpornike.

4

Odvijte vijake kolesa.



AUTODOC priporoča:

- Pomembno! Držite kolo med odvijanjem pritrdilnih vijakov. VW Eos (1F7, 1F8)

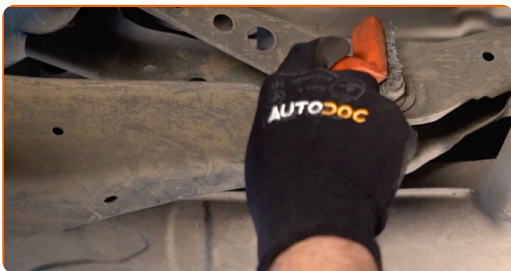
5

Odstranite kolo.



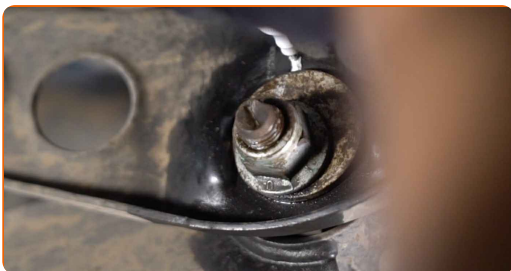
6

Očistite vse sklepe prečnega vodila. Uporabite žično krtačo. Uporabite sprej WD-40.

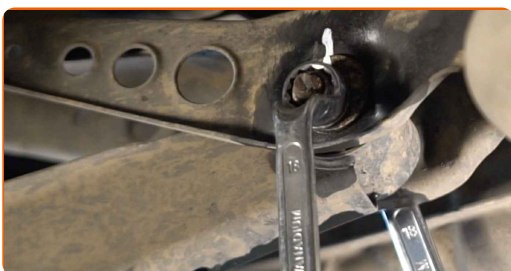


7

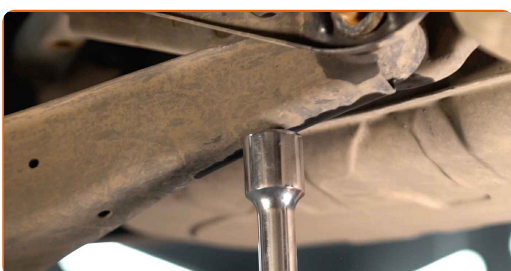
Naredite oznako na vijaku za korigiranje previsa.



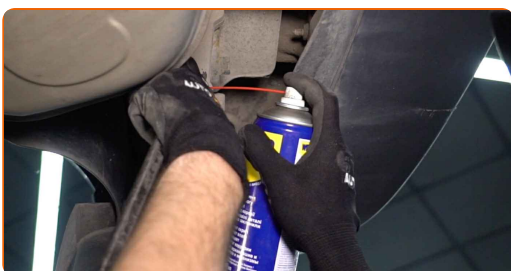
- 8** Odvijte pritrdilni element ročice na drogu. Uporabite kombinirani ključ №18. Uporabite nasadni ključ №18. Uporabite izvijač z zatikalom.



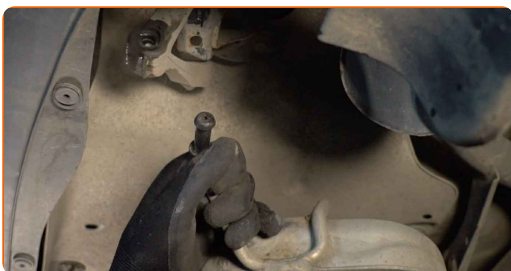
- 9** Podprite ročico. Uporabite dvigalko s hidravličnim prenosom.



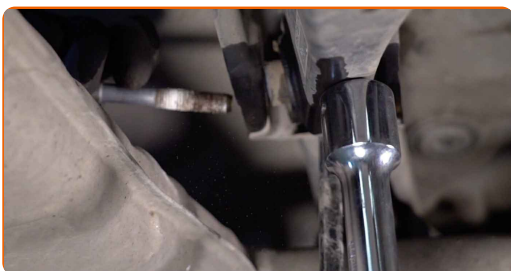
- 10** Očistite pritrdilni element izpušnega sistema. Uporabite sprej WD-40.



- 11** Odstranite pritrdilni element izpušnega sistema. Uporabite lomilko.

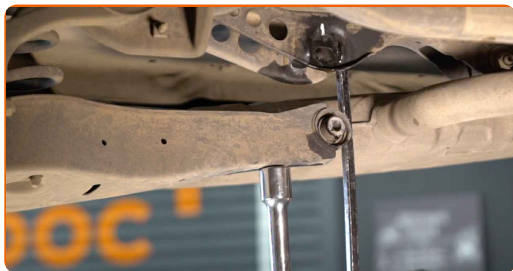


- 12** Odstranite pritrdilni vijak. Uporabite lomilko. Uporabite kladivo.



13

Odstranite podporo pod ročico.

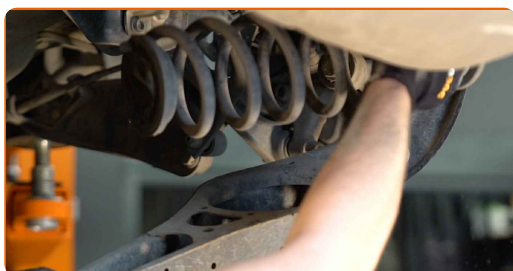


AUTODOC priporoča:

- Menjava: vzmeti – VW Eos (1F7, 1F8). Gladko znižajte dvigalo menjalnika, brez sunkov, da preprečite poškodbe komponent in mehanizmov.

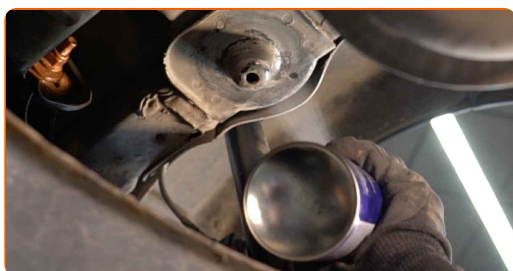
14

Odstranite vzmet.



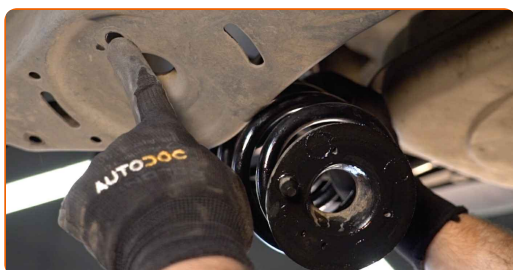
15

Očistite nosilce spiralne vzmeti. Uporabite žično krtačo. Uporabite sprej WD-40.

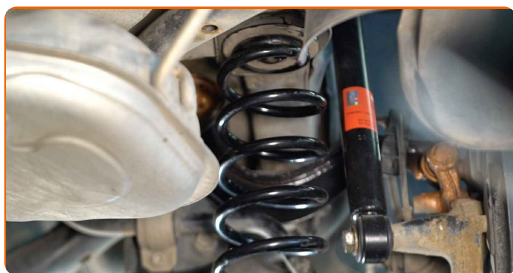


16

Namestite vzmetni distančnik na novo vijačno vzmet.



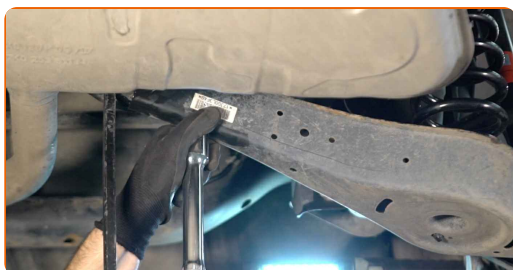
17 Namestite spiralno vzmet skupaj z gumijastimi nosilci na mesto namestitve.



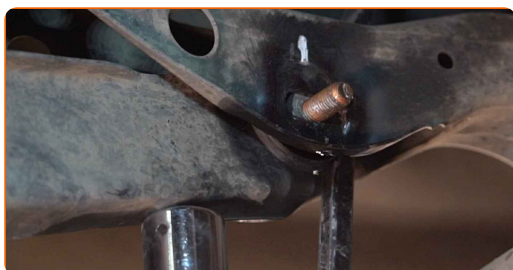
18 Očistite nosilce in ležaje prečnega vodila. Uporabite žično krtačo. Uporabite sprej WD-40.



19 Podprite ročico. Uporabite dvigalko s hidravličnim prenosom.



20 Namestite pritrdilni vijak.

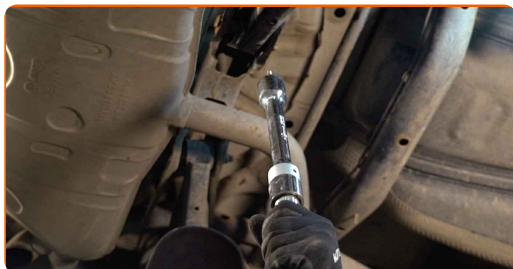


Menjava: vzmeti – VW Eos (1F7, 1F8). Strokovnjaki priporočajo:

- Nastavite položaj vijaka za poravnavo glede na oznako.

21

Odstranite podporo pod ročico.

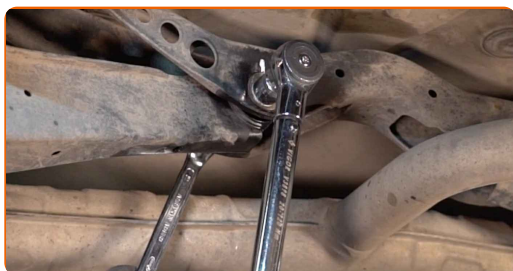


AUTODOC priporoča:

- Menjava: vzmeti – VW Eos (1F7, 1F8). Gladko znižajte dvigalo menjalnika, brez sunkov, da preprečite poškodbe komponent in mehanizmov.

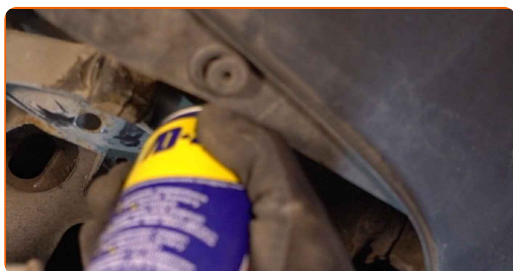
22

Zategnite pritrdilni element, ki povezuje vilice na zadnji pomožni okvir. Uporabite kombinirani ključ №18. Uporabite nasadni ključ №18. Uporabite navorni ključ. Zategnite ga do navora 95 Nm.



23

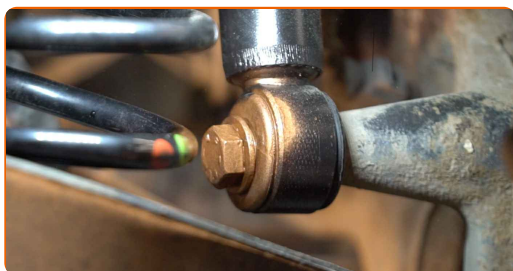
Očistite pritrdilni element izpušnega sistema. Uporabite sprej WD-40.



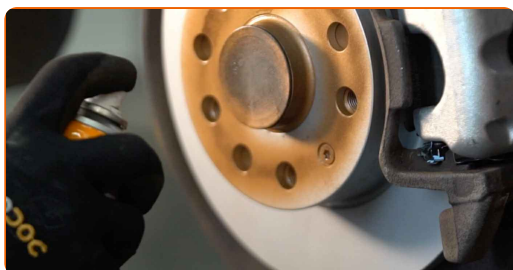
24 Namestite pritrdilni element izpušnega sistema.



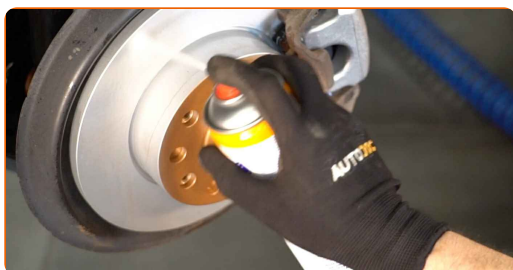
25 Obdelajte vse dele prečnega vodila. Uporabite bakreno mast.



26 Obdelajte površino, kjer se zavorni kolut stika s platiščem. Uporabite bakreno mast.



27 Očistite površino zavornih kolutov. Uporabite čistilo zavor.



AUTODOC priporoča:

- Menjava: vzmeti – VW Eos (1F7, 1F8). Po nanosu razpršila počakajte nekaj minut.

28

Namestite kolo.

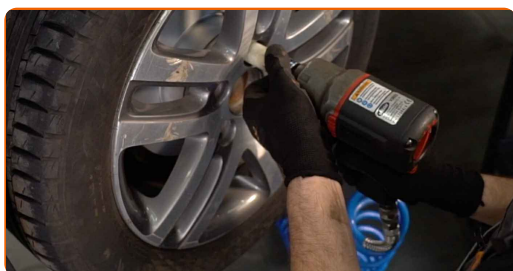


AUTODOC priporoča:

- Opozorilo! Držite kolo med privijanjem pritrdilnih vijakov na avto, da se izognete poškodbam. VW Eos (1F7, 1F8)

29

Privijte vijake kolesa. Uporabite kolesni nasadni nastavek št. 17



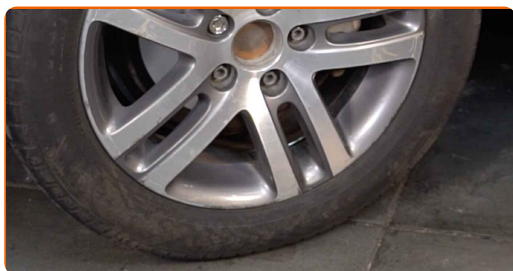
30

Spustite avto in z delanjem v navzkrižnem vrstnem redu, zategnite kolesne vijake. Uporabite navorni ključ. Zategnite ga do navora 120 Nm.



31

Odstranite dvigalke in kline.



ODLIČNO OPRAVLJENO! 

OGLEJTE SI VEČ VADNIC

AUTODOC – VISOKOKVALITETNI AVTODELI PO DOSTOPNIH CENAH

AUTODOC MOBILNA APLIKACIJA: UJEMITE SUPER PONUDBE IN NAKUPUJTE PRIROČNO



AUTODOC

GET IT ON  **Google Play**

Download on the  **App Store**

Download

SUPER IZBIRA REZERVNIH DELOV ZA VAŠ AVTOMOBIL

VZMETI: ŠIROKA IZBIRA

OMEJITEV ODGOVORNOSTI:

Dokument vsebuje le splošna priporočila, ki so lahko koristna za vas, ko izvajate popravila ali nameščate nadomestne dele. AUTODOC ne odgovarja za kakršnokoli izgubo, poškodbo, škodo na premoženju, ki nastane v procesu popravila ali zamenjave zaradi nepravilne uporabe ali napačne razlage razpoložljivih informacij.

AUTODOC ne odgovarja za morebitne napake in nejasnosti v tem priročniku. Informacije so samo informativne narave in ne morejo nadomestiti nasveta strokovnjakov.

AUTODOC ne odgovarja za nepravilno ali nevarno uporabo opreme, orodij in avtomobilskih delov. AUTODOC močno priporoča, da ste previdni in upoštevate pravila glede varnosti pri izvajanju popravil ali nameščanju nadomestnih delov. Ne pozabite: uporaba avtomobilskih delov slabše kakovosti vam ne zagotavlja ustrezne ravni varnosti v cestnem prometu.

© Copyright 2023 – Vse vsebine na tej spletni strani, zlasti besedila, fotografije in grafike, so zaščitene z zakonom o avtorskih pravicah. Vse pravice, vključno z razmnoževanjem, objavljanjem, urejanjem in prevajanjem, ostanejo pridržane, AUTODOC SE.