

AUTODOC CLUB

Kako zamenjati avtodel
zavorne ploščice spredaj
na avtu **VW Eos (1F7, 1F8)**
– vodnik menjave

PODOBEN VIDEO VODIČ



Ta video prikazuje postopek menjave podobnega avtodela na drugem vozilu

Pomembno!

Ta postopek zamenjave je mogoče uporabiti za:

VW Eos (1F7, 1F8) 2.0 TDI, VW Eos (1F7, 1F8) 1.6 FSI, VW Eos (1F7, 1F8) 2.0 FSI, VW Eos (1F7, 1F8) 2.0 TFSI, VW Eos (1F7, 1F8) 3.2 VR6, VW Eos (1F7, 1F8) 1.4 TSI, VW Eos (1F7, 1F8) 3.6 V6, VW Eos (1F7, 1F8) 2.0 TSI, VW Eos (1F7, 1F8) 2.0 TDI 16V

Koraki se lahko nekoliko razlikujejo glede na zasnovo avtomobila.

Ta vodič je bil ustvarjen na osnovi postopka menjave za podobni avtodel: VW GOLF VI (5K1) 2.0 GTi

**MENJAVA: ZAVORNIH PLOŠČIC – VW EOS (1F7, 1F8).
SEZNAM ORODJA, KI GA BOSTE POTREBOVALI:**



- Žična krtača
- Čistilo zavor
- Pasta proti cviljenju
- Bakrena mast
- Nasadni ključ št. H7
- Nasadni ključ za kolo №17
- Ploščati izvijač
- Orodje za zavorne čeljusti
- Izvijač z zatikalom
- Navorni ključ
- Lomilka
- Podložni klin

Kupite orodja

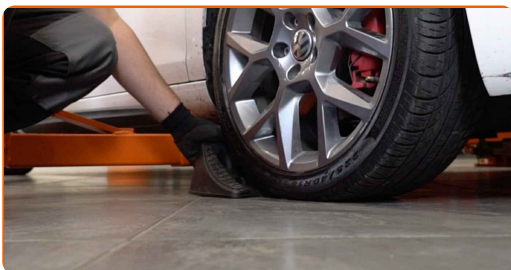
Menjava: zavornih ploščic – VW Eos (1F7, 1F8). Strokovnjaki priporočajo:

- Izvedite zamenjavo zavornih oblog vseh ploščic na posamezni osi. To bo omogočilo bolj učinkovito zaviranje.
- Postopek zamenjave je enak za vse zavorne ploščice na isti osi.
- Vsa dela je potrebno opraviti pri ugasnjenem motorju.

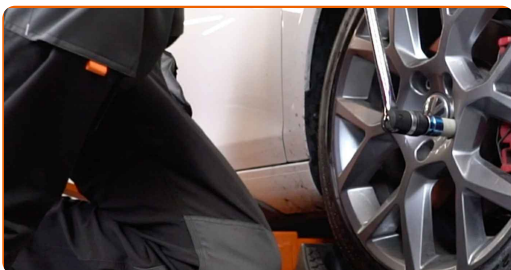
MENJAVA: ZAVORNIH PLOŠČIC – VW EOS (1F7, 1F8). UPORABITE NASLEDNJI POSTOPEK:

1 Odprite pokrov. Odvijte pokrov rezervoarja zavorne tekočine.

2 Zablokirajte kolesa s pomočjo klinov.



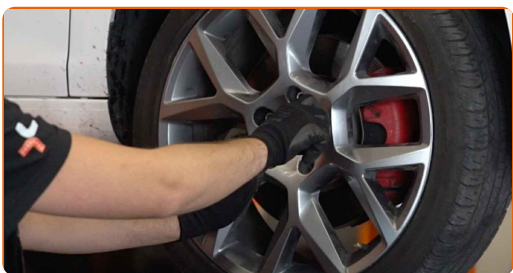
3 Odvijte vijake nastavka kolesa. Uporabite kolesni nasadni nastavek št. 17



4 Vzdignite sprednji del avtomobila in otrdite podpornike.



5 Odvijte vijake kolesa.



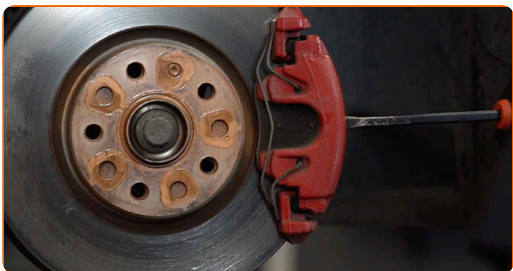
Menjava: zavornih ploščic – VW Eos (1F7, 1F8). AUTODOC priporoča:

- V izogrnitev poškodbi držite kolo, medtem ko odvijate vijake.

6 Odstranite kolo.



7 Razširite zavorne ploščice. Uporabite lomilko.



8

Odstranite pokrovčke manšete vodilnih zatičev zavornih čeljusti. Uporabite ploščat izvijač.



9

Odvijte pritrditve zavorne čeljusti. Uporabite imbus št. H7. Uporabite izvijač z zatikalom.



10

Odstranite zadrževalno vzmet okvirja kolutne zavore. Uporabite lomilko.



11

Odstranite zavorne čeljusti.



Menjava: zavornih ploščic – VW Eos (1F7, 1F8). Nasvet AUTODOC strokovnjakov:

- Pritrdite čeljusti na suspenzijo ali telo z žico brez prekinjanja zavore cevi, da se prepreči odklop zavornega sistema.
- Poskrbite, da čeljust ne visi na zavorne cevi.
- Ne pritiskajte na zavorno stopalko po tem, ko ste odstranili zavorno čeljust. Bat lahko namreč pade iz zavornega valja, zavorna tekočina lahko začne odtekati, hkrati pa lahko pride do izgube pritiska v sistemu.

12

Odstranite zavorne čeljusti.



Menjava: zavornih ploščic – VW Eos (1F7, 1F8). AUTODOC strokovnjaki priporočajo:

- Merite debelino zavornega diska. Ko doseže vrednost obrabe, je potrebno zamenjati rezila.

13

Pritisnite bat zavorne čeljusti. Uporabite orodje za zavorne čeljusti.



14

Očistite umazanijo in prah iz nosilca zavorne čeljusti. Uporabite žično krtačo. Uporabite čisto zavor.



AUTODOC priporočja:

- Menjava: zavornih ploščic – VW Eos (1F7, 1F8). Po nanosu razpršila počakajte nekaj minut.

15

Obdelajte nosilec zavorne čeljusti tam, kjer se dotika zavornih ploščic. Uporabite pasto proti cviljenju. Uporabite ploščat izvijač.



Menjava: zavornih ploščic – VW Eos (1F7, 1F8). AUTODOC nasvet:

- Poskrbite, da je površina plošče čista pred namestitvijo blazinice.

16

Namestite nove zavorne plošče.



Menjava: zavornih ploščic – VW Eos (1F7, 1F8). Nasvet:

- Poskrbite, da so blazinice z oblogami, nameščene proti disku.

17

Namestite zavorno čeljust in jo privijte. Uporabite imbus št. H7. Uporabite navorni ključ. Zategnite ga do navora 30 Nm.



AUTODOC priporoča:

- VW Eos (1F7, 1F8) – Medtem ko je motor izklopljen, večkrat pritisnite zavorni pedal, dokler ne začutite nastalega upora.

18 Namestite pokrovčke manšete vodilnih zatičev zavornih čeljusti.



19 Namestite blokirno vzmet zavorne čeljusti.



20 Obdelajte površino, kjer se zavorni kolut stika s platiščem. Uporabite bakreno mast.



21 Očistite površino zavornih kolutov. Uporabite čistilo zavor.



Menjava: zavornih ploščic – VW Eos (1F7, 1F8). AUTODOC priporoča:

- Po nanosu spreja počakajte nekaj minut.

22

Namestite kolo.

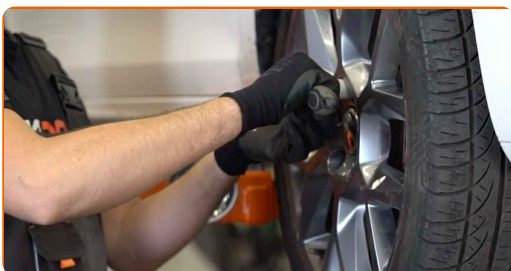


AUTODOC priporoča:

- Pomembno! Držite kolo med privijanjem pritrdilnih vijakov. VW Eos (1F7, 1F8)

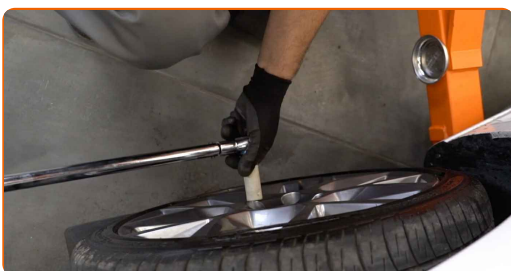
23

Privijte vijake kolesa. Uporabite kolesni nasadni nastavek št. 17



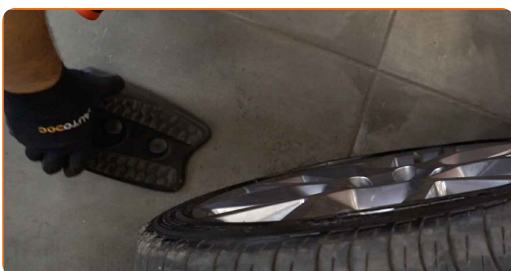
24

Spustite avto in z delanjem v navzkrižnem vrstnem redu, zategnite kolesne vijake. Uporabite navorni ključ. Zategnite ga do navora 120 Nm.



25

Odstranite dvigalke in kline.



AUTODOC priporoča:

- Pomembno! Menjava: zavornih ploščic – VW Eos (1F7, 1F8). Preverite raven zavorne tekočine v rezervoarju in jo po potrebi dolijte.

26

Zategnite pokrov rezervoarja zavorne tekočine. Zaprite pokrov.

Menjava: zavornih ploščic – VW Eos (1F7, 1F8). Nasvet AUTODOC strokovnjakov:

- Prvi 150-200 km po menjavi zavornih ploščic zavirajte postopoma. Izognite se nepotrebemu in naglemu ustavljanju.

ODLIČNO OPRAVLJENO! 

OGLEJTE SI VEČ VADNIC

AUTODOC – VISOKOKVALITETNI AVTODELI PO DOSTOPNIH CENAH

AUTODOC MOBILNA APLIKACIJA: UJEMITE SUPER PONUDBE IN NAKUPUJTE PRIROČNO



+ AUTODOC

GET IT ON  **Google Play**

 **Download on the App Store**

Download

SUPER IZBIRA REZERVNIH DELOV ZA VAŠ AVTOMOBIL

ZAVORNE PLOŠČICE: ŠIROKA IZBIRA

i OMEJITEV ODGOVORNOSTI:

Dokument vsebuje le splošna priporočila, ki so lahko koristna za vas, ko izvajate popravila ali nameščate nadomestne dele. AUTODOC ne odgovarja za kakršnokoli izgubo, poškodbo, škodo na premoženju, ki nastane v procesu popravila ali zamenjave zaradi nepravilne uporabe ali napačne razlage razpoložljivih informacij.

AUTODOC ne odgovarja za morebitne napake in nejasnosti v tem priročniku. Informacije so samo informativne narave in ne morejo nadomestiti nasveta strokovnjakov.

AUTODOC ne odgovarja za nepravilno ali nevarno uporabo opreme, orodij in avtomobilskih delov. AUTODOC močno priporoča, da ste previdni in upoštevate pravila glede varnosti pri izvajanju popravil ali nameščanju nadomestnih delov. Ne pozabite: uporaba avtomobilskih delov slabše kakovosti vam ne zagotavlja ustrezne ravni varnosti v cestnem prometu.

© Copyright 2023 – Vse vsebine na tej spletni strani, zlasti besedila, fotografije in grafike, so zaščitene z zakonom o avtorskih pravicah. Vse pravice, vključno z razmnoževanjem, objavljanjem, urejanjem in prevajanjem, ostanejo pridržane, AUTODOC SE.