

AUTODOC CLUB

Kako zamenjati avtodel
kolesni ležaji spredaj na
avtu **VW Caddy III**
**Kombi (2KB, 2KJ, 2CB,
2CJ)** – vodnik menjave

PODOBEN VIDEO VODIČ



Ta video prikazuje postopek menjave podobnega avtodela na drugem vozilu

Pomembno!

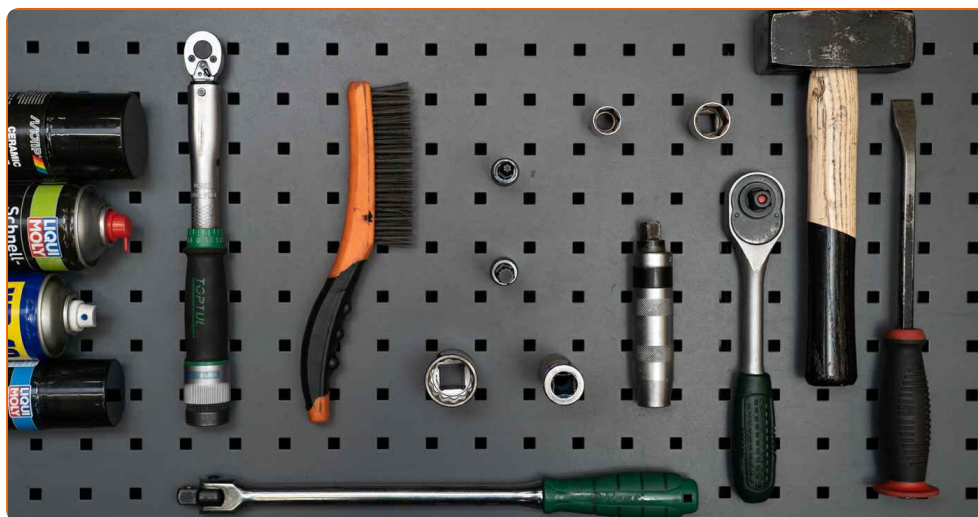
Ta postopek zamenjave je mogoče uporabiti za:

VW Caddy III Kombi (2KB, 2KJ, 2CB, 2CJ) 1.6 BiFuel, VW Caddy III Kombi (2KB, 2KJ, 2CB, 2CJ) 2.0 TDI 16V 4motion, VW Caddy III Kombi (2KB, 2KJ, 2CB, 2CJ) 2.0 TDI, VW Caddy III Kombi (2KB, 2KJ, 2CB, 2CJ) 1.4, VW Caddy III Kombi (2KB, 2KJ, 2CB, 2CJ) 1.6, VW Caddy III Kombi (2KB, 2KJ, 2CB, 2CJ) 2.0 SDI, VW Caddy III Kombi (2KB, 2KJ, 2CB, 2CJ) 1.9 TDI, VW Caddy III Kombi (2KB, 2KJ, 2CB, 2CJ) 2.0 EcoFuel, VW Caddy III Kombi (2KB, 2KJ, 2CB, 2CJ) 1.9 TDI 4motion, VW Caddy III Kombi (2KB, 2KJ, 2CB, 2CJ) 1.2 TSI, VW Caddy III Kombi (2KB, 2KJ, 2CB, 2CJ) 2.0 TDI 16V, VW Caddy III Kombi (2KB, 2KJ, 2CB, 2CJ) 1.6 TDI, VW Caddy III Kombi (2KB, 2KJ, 2CB, 2CJ) 2.0 TDI 4motion

Koraki se lahko nekoliko razlikujejo glede na zasnovo avtomobila.

Ta vodič je bil ustvarjen na osnovi postopka menjave za podobni avtodel: SEAT Leon Hatchback (1P1) 2.0 FSI

**MENJAVA: KOLESNEGA LEŽAJA – VW CADDY III
KOMBI (2KB, 2KJ, 2CB, 2CJ). SEZNAM ORODJA, KI GA
BOSTE POTREBOVALI:**



- Žična krtača
- Sprej WD-40
- Čistilo zavor
- Keramična pasta
- Bakrena mast
- Navorni ključ
- Pogonska vtičnica št. 16
- Pogonska vtičnica št. 21
- 12-točkovni nastavek št. 24
- XZN nastavek №12
- Torx nastavek T30
- Nasadni ključ za kolo №17
- Izvijač z zatikalom
- Ključ za navojne svedre
- Kladivo
- Udarni izvijač
- Lomilka
- Hidravlično dvigalo za menjalnik
- Podložni klin

Kupite orodja

AUTODOC priporoča:

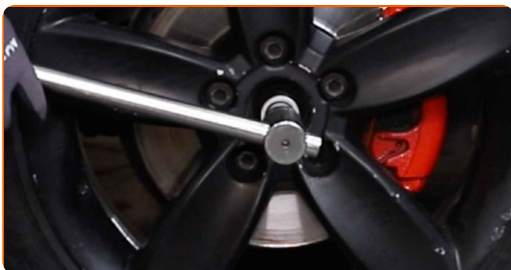
- Ne uporabite rabljenega sklopa ležajev v vašem VW Caddy III Kombi (2KB, 2KJ, 2CB, 2CJ) avtu.
- Postopek zamenjave ležaja pesta kolesa je enak za obe kolesi na isti osi.
- Prosimo, upoštevajte: vsa dela na avtu – VW Caddy III Kombi (2KB, 2KJ, 2CB, 2CJ) – morajo biti izvedena, ko je motor izklopljen.

ZAMENJAVO OPRAVITE V NASLEDNJEM VRSTEM REDU:

1 Odprite pokrov. Odvijte pokrov rezervoarja zavorne tekočine.

2 Zablockirajte kolesa s pomočjo klinov.

3 Sprostite pritrdilni element pogonske gredi. Uporabite 12-točkovni nastavek Št. 24. Uporabite udarni nasadni ključ.



4 Odvijte vijake nastavka kolesa. Uporabite kolesni nasadni nastavek št. 17

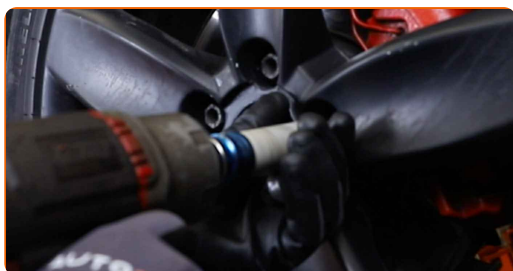


5 Dvignite avto.

Menjava: kolesnega ležaja – VW Caddy III Kombi (2KB, 2KJ, 2CB, 2CJ).
Strokovnjaki priporočajo:

- Če uporabljate dvigalko, se prepričajte, da leži na ravni površini brez kakršne koli neravnosti.
- Avtomobil dodatno pritrdite s stojali za dvigalko.

6 Odvijte vijake kolesa.



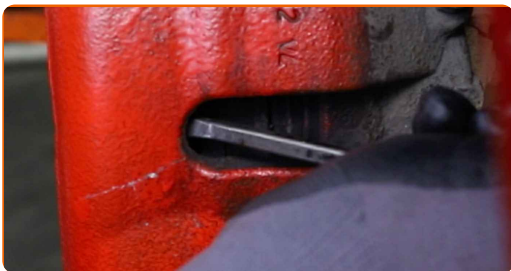
AUTODOC priporočja:

- Opozorilo! Držite kolo med odvijanjem pritrdilnih vijakov, da se izognete poškodbam. VW Caddy III Kombi (2KB, 2KJ, 2CB, 2CJ)

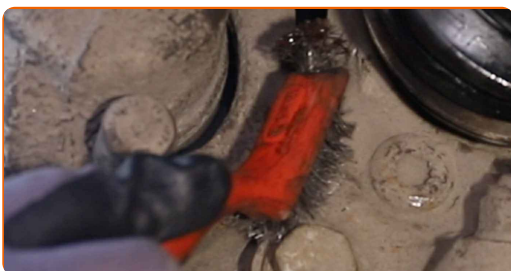
7 Odstranite kolo.



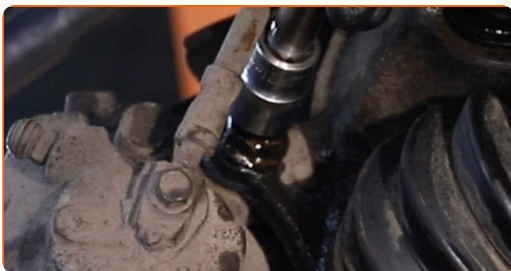
8 Razširite zavorne ploščice. Uporabite lomilko.



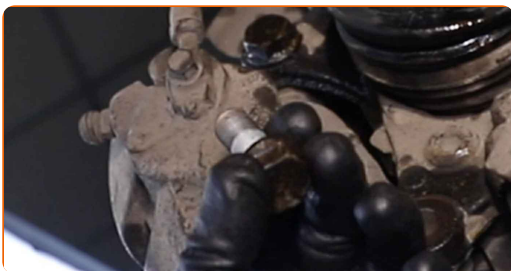
9 Očistite nosilce zavornih čeljusti. Uporabite žično krtačo. Uporabite sprej WD-40.



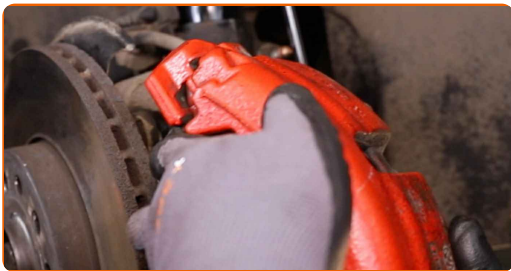
10 Odvijte pritrdilne elemente nosilca zavornega sedla. Uporabite nasadni ključ №21. Uporabite izvijač z zatikalom.



11 Odstranite pritrdilne vijake.



12 Odstranite zavorno čeljust skupaj z njenim nosilcem.

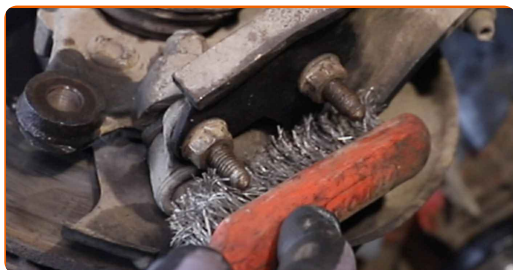


Menjava: kolesnega ležaja – VW Caddy III Kombi (2KB, 2KJ, 2CB, 2CJ).
Nasvet:

- Pritrdite čeljusti na suspenzijo ali telo z žico brez prekinjanja zavore cevi, da se prepreči odklop zavornega sistema.
- Poskrbite, da čeljust ne visi na zavorne cevi.
- Ne pritiskajte na zavorno stopalko po tem, ko ste odstranili zavorno čeljust. Bat lahko namreč pade iz zavornega valja, zavorna tekočina lahko začne odtekati, hkrati pa lahko pride do izgube pritiska v sistemu.
- Preverite nosilce zavorne čeljusti, vodilnih zatičev zavornih čeljusti in manšet. Očistite jih. Zamenjajte, če je potrebno.

13

Očistite pritrdilne elemente, ki povezujejo nosilni zgib s krmiljem vzmetenja. Uporabite žično krtačo. Uporabite sprej WD-40.



14

Odvijte pritrdilne elemente, ki povezujejo kroglični sklep s kontrolno roko. Uporabite nasadni ključ №16. Uporabite izvijač z zatikalom.



15

Očistite pritrdilni element zavornega koluta. Uporabite žično krtačo. Uporabite sprej WD-40.



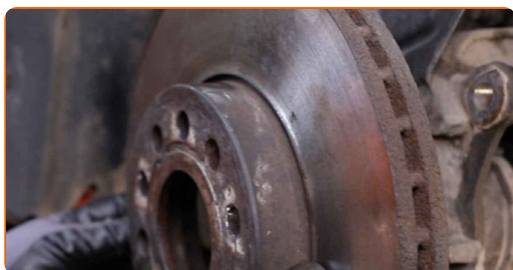
16

Odvijte pritrditve zavornega diska. Uporabite vijačni nastavek T30. Uporabite udarni izvijač.



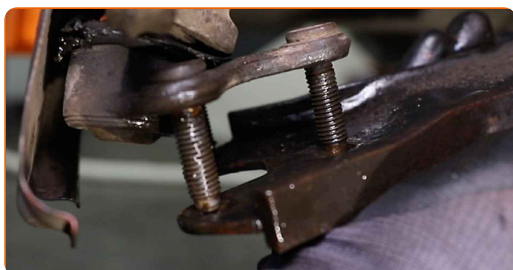
17

Odstranite zavorni disk.



18

Odklopite kroglični sklep s prečnega vodila.



19

Odvijte pritrdilni element pogonske gredi na pesto kolesa.

20

Odstranite pritrdilni vijak.

21

Odstranite pogonsko gred iz premnika.

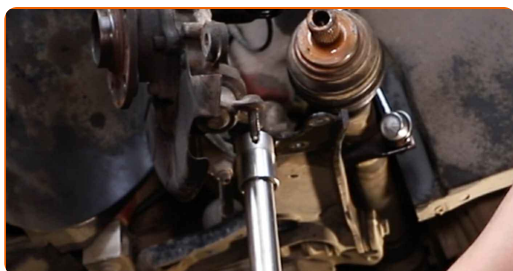


Menjava: kolesnega ležaja – VW Caddy III Kombi (2KB, 2KJ, 2CB, 2CJ).
AUTODOC strokovnjaki priporočajo:

- Prepričajte se, da pogonska gred ni nenaložena (pri dvignjenem avtu).

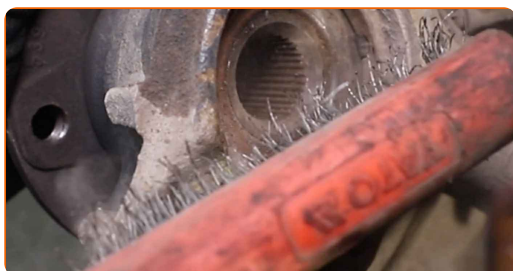
22

Podprite krmilni členek. Uporabite dvigalko s hidravličnim prenosom.



23

Očistite pritrdilni element pesta kolesa. Uporabite žično krtačo. Uporabite sprej WD-40.



24

Odvijte vijake pesta. Uporabite XZN št. 12. Uporabite udarni nasadni ključ.



25

Odstranite pritrdilne vijake.



26

Odstranite pesto in ležaj skupaj, saj sta narejena kot sklop. Uporabite kladivo.



27

Očistite nosilec ležaja pesta. Uporabite žično krtačo. Uporabite sprej WD-40.



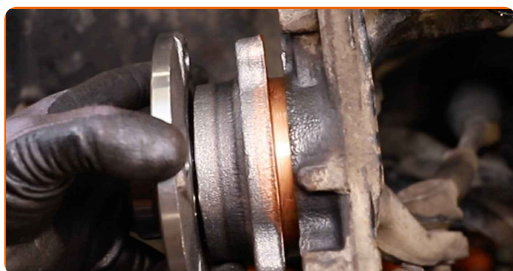
28

Obdelajte vgradni prostor pesta kolesa. Uporabite bakreno mast.



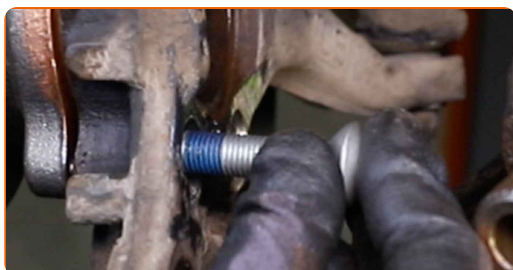
29

Namestite novo pesto kolesa skupaj z ležajem.



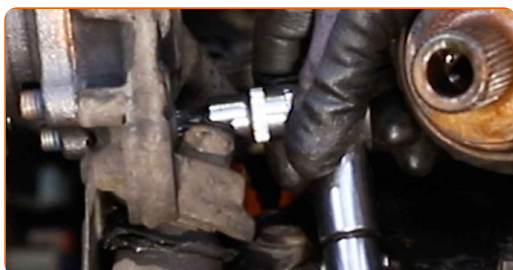
30

Namestite pritrdilna vijaka.



31

Zategnite vijake pesta. Uporabite XZN št. 12. Uporabite navorni ključ. Zategnite ga do navora 70 Nm.



32

Očistite utor pogonske gredi kroglastega zgiba. Uporabite žično krtačo. Uporabite sprej WD-40.



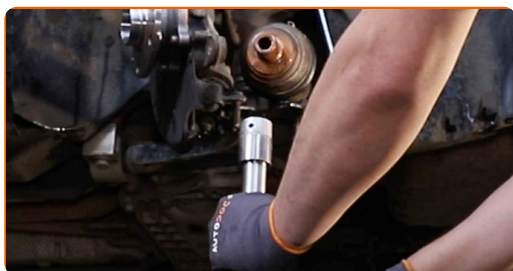
33

Obdelajte ozobje pogonske gredi homokinetičnega zgloba. Uporabite bakreno mast.



34

Odstranite podporo pod krmilnim členkom.



AUTODOC priporočja:

- Menjava: kolesnega ležaja – VW Caddy III Kombi (2KB, 2KJ, 2CB, 2CJ). Gladko znižajte dvigalo menjalnika, brez sunkov, da preprečite poškodbe komponent in mehanizmov.

35

Namestite pogonsko gred.



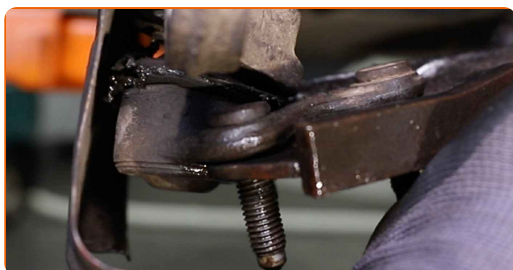
36 Namestite in zategnite vijak pogonske gredi. Uporabite 12-točkovni nastavek Št. 24. Uporabite izvijač z zatikalom.



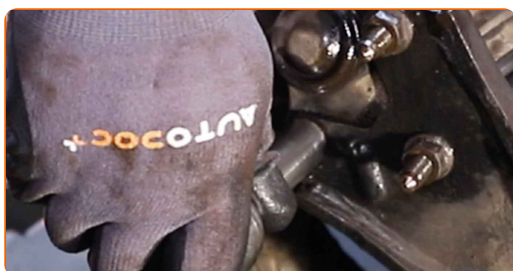
37 Očistite sedež za namestitev nosilnega zgiba. Uporabite žično krtačo. Uporabite sprej WD-40.



38 Namestite zglob na kontrolno ročico.

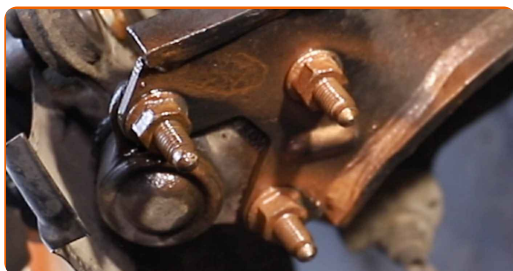


39 Pričvrstite pritrdilne elemente, ki povezujejo kroglični sklep s kontrolno roko. Uporabite nasadni ključ №16. Uporabite navorni ključ. Zategnite ga do navora 60 Nm.



40

Obdelajte pritrdilne elemente nosilnega zgiba. Uporabite bakreno mast.



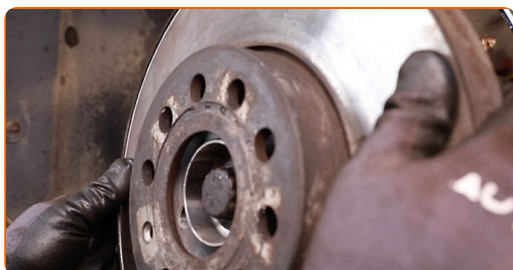
41

Obdelajte površino, kjer se zavorni kolut stika s platiščem. Uporabite keramično pasto.



42

Namestite zavorni disk.

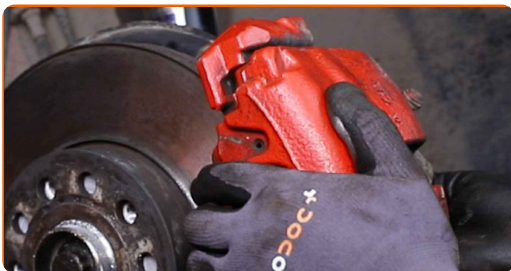


43

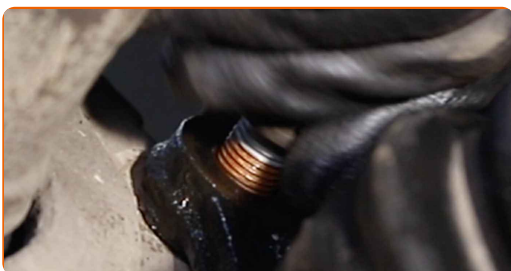
Zategnite pritrditve zavornega diska. Uporabite vijačni nastavek T30. Uporabite navorni ključ. Zategnite ga do navora 4 Nm.



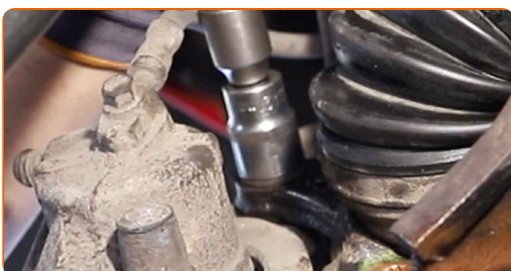
44 Namestite zavorno čeljust skupaj z njenim nosilcem.



45 Namestite pritrdilna vijaka.



46 Zategnite pritrdilne elemente nosilca zavornega sedla. Uporabite nasadni ključ №21. Uporabite navorni ključ. Zategnite ga do navora 190 Nm.



47 Obdelajte površino, kjer se zavorni kolut stika s platiščem. Uporabite keramično pasto.



48 Očistite površino zavornih kolutov. Uporabite čistilo zavor.



AUTODOC priporoča:

- Po nanosu spreja počakajte nekaj minut.

49

Namestite kolo.

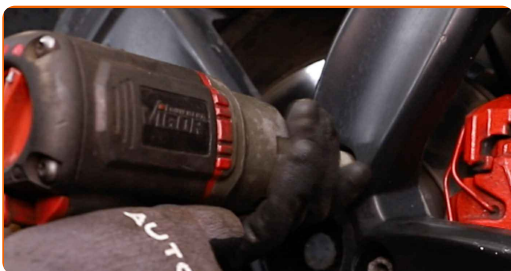


AUTODOC priporoča:

- Opozorilo! Držite kolo med privijanjem pritrdilnih vijakov na avto, da se izognete poškodbam. VW Caddy III Kombi (2KB, 2KJ, 2CB, 2CJ)

50

Privijte vijake kolesa. Uporabite kolesni nasadni nastavek št. 17

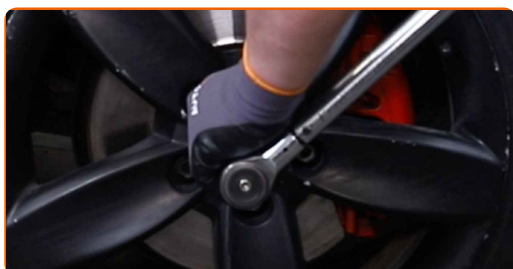


51

Spustite avtomobil.



- 52** Zategnite vijak, ki povezuje pogonsko gred s pestom kolesa. Uporabite 12-točkovni nastavek Št. 24. Uporabite navorni ključ. Zategnite ga do navora 70 Nm.+90°



- 53** Privijte okrogle vijake z uporabo križnega vzorca. Uporabite kolesni nasadni nastavek št. 17 Uporabite navorni ključ. Zategnite ga do navora 120 Nm.



- 54** Odstranite dvigalke in kline.



Menjava: kolesnega ležaja – VW Caddy III Kombi (2KB, 2KJ, 2CB, 2CJ).
AUTODOC nasvet:

- Brez zagona motorja pritisnite na zavorni pedal večkrat, dokler ne začutite odpor.
- Preverite nivo zavorne tekočine v ekspanzijski posodi in jo po potrebi napolnite.

55

Zategnite pokrov rezervoarja zavorne tekočine. Zaprite pokrov.

ODLIČNO OPRAVLJENO! 

OGLEJTE SI VEČ VADNIC

AUTODOC – VISOKOKVALITETNI AVTODELI PO DOSTOPNIH CENAH

AUTODOC MOBILNA APLIKACIJA: UJEMITE SUPER PONUDBE IN NAKUPUJTE PRIROČNO



+ AUTODOC

GET IT ON  **Google Play**

Download on the  **App Store**

Download

SUPER IZBIRA REZERVNIH DELOV ZA VAŠ AVTOMOBIL

KOLESNI LEŽAJ: ŠIROKA IZBIRA

OMEJITEV ODGOVORNOSTI:

Dokument vsebuje le splošna priporočila, ki so lahko koristna za vas, ko izvajate popravila ali nameščate nadomestne dele. AUTODOC ne odgovarja za kakršnokoli izgubo, poškodbo, škodo na premoženju, ki nastane v procesu popravila ali zamenjave zaradi nepravilne uporabe ali napačne razlage razpoložljivih informacij.

AUTODOC ne odgovarja za morebitne napake in nejasnosti v tem priročniku. Informacije so samo informativne narave in ne morejo nadomestiti nasveta strokovnjakov.

AUTODOC ne odgovarja za nepravilno ali nevarno uporabo opreme, orodij in avtomobilskih delov. AUTODOC močno priporoča, da ste previdni in upoštevate pravila glede varnosti pri izvajanju popravil ali nameščanju nadomestnih delov. Ne pozabite: uporaba avtomobilskih delov slabše kakovosti vam ne zagotavlja ustrezne ravni varnosti v cestnem prometu.

© Copyright 2023 – Vse vsebine na tej spletni strani, zlasti besedila, fotografije in grafike, so zaščitene z zakonom o avtorskih pravicah. Vse pravice, vključno z razmnoževanjem, objavljanjem, urejanjem in prevajanjem, ostanejo pridržane, AUTODOC SE.