

# **AUTODOC CLUB**

Kako zamenjati avtodel  
amortizer zadaj na avtu

**VW Caddy III Kombi**  
**(2KB, 2KJ, 2CB, 2CJ) –**  
vodnik menjave

## PODOBEN VIDEO VODIČ



Ta video prikazuje postopek menjave podobnega avtodela na drugem vozilu

### **i Pomembno!**

Ta postopek zamenjave je mogoče uporabiti za:

VW Caddy III Kombi (2KB, 2KJ, 2CB, 2CJ) 1.4, VW Caddy III Kombi (2KB, 2KJ, 2CB, 2CJ) 1.6, VW Caddy III Kombi (2KB, 2KJ, 2CB, 2CJ) 2.0 SDI, VW Caddy III Kombi (2KB, 2KJ, 2CB, 2CJ) 1.9 TDI, VW Caddy III Kombi (2KB, 2KJ, 2CB, 2CJ) 2.0 EcoFuel, VW Caddy III Kombi (2KB, 2KJ, 2CB, 2CJ) 2.0 TDI

Koraki se lahko nekoliko razlikujejo glede na zasnovo avtomobila.

Ta vodič je bil ustvarjen na osnovi postopka menjave za podobni avtodel: VW Caddy III Van (2KA, 2KH, 2CA, 2CH) 2.0 SDI

**MENJAVA: AMORTIZERJA – VW CADDY III KOMBI (2KB, 2KJ, 2CB, 2CJ). ORODJE, KI GA BOSTE MORDA POTREBOVALI:**



- Žična krtača
- Sprej WD-40
- Čistilo zavor
- Bakrena mast
- Navorni ključ
- Kombinirani ključ №18
- Kombinirani ključ №21
- Pogonska vtičnica št. 18
- Pogonska vtičnica št. 21
- Nasadni ključ za kolo №17
- Izvijač z zatikalom
- Hidravlično dvigalo za menjalnik
- Podložni klin

**Kupite orodja**

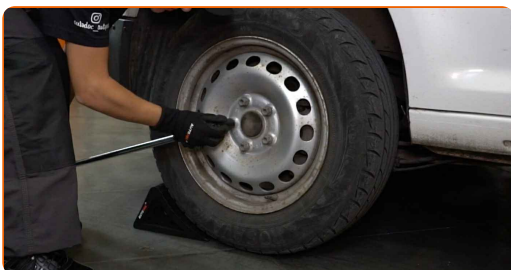
**Menjava: amortizerja – VW Caddy III Kombi (2KB, 2KJ, 2CB, 2CJ). AUTODOC nasvet:**

- Oba amortizerja zadnjega vzmetenja je potrebno zamenjati sočasno.
- Postopek menjave je identičen za levi in desni amortizer zadnjega vzmetenja.
- Prosimo, upoštevajte: vsa dela na avtu – VW Caddy III Kombi (2KB, 2KJ, 2CB, 2CJ) – morajo biti izvedena, ko je motor izklopljen.

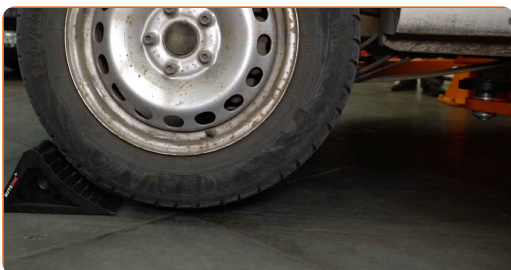
**ZAMENJAVO OPRAVITE V NASLEDNJEM VRSTEM REDU:**

**1** Zablockirajte kolesa s pomočjo klinov.

**2** Odvijte vijake nastavka kolesa. Uporabite kolesni nasadni nastavek št. 17

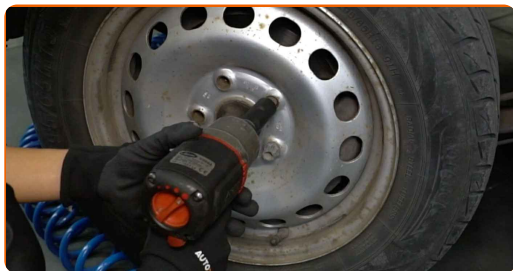


**3** Vzdignite zadnji del avtomobila in otrdite podpornike.



4

Odvijte vijake kolesa.



### AUTODOC priporoča:

- Opozorilo! Držite kolo med odvijanjem pritrdilnih vijakov, da se izognete poškodbam. VW Caddy III Kombi (2KB, 2KJ, 2CB, 2CJ)

5

Odstranite kolo.



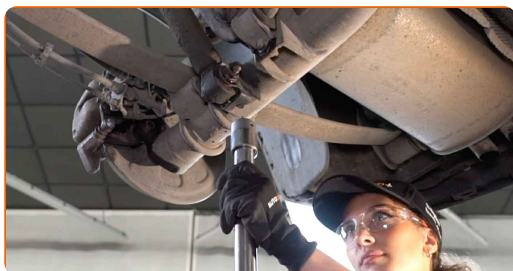
6

Očistite pritrdilne elemente blažilnika. Uporabite žično krtačo. Uporabite sprej WD-40.



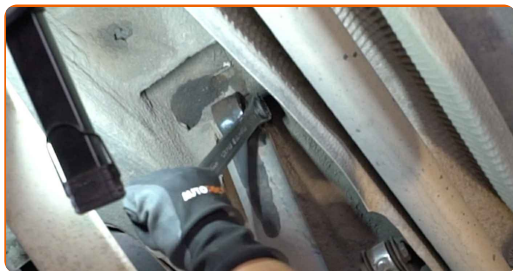
7

Podprite zadnji nosilec vzmetenja. Uporabite dvigalko s hidravličnim prenosom.



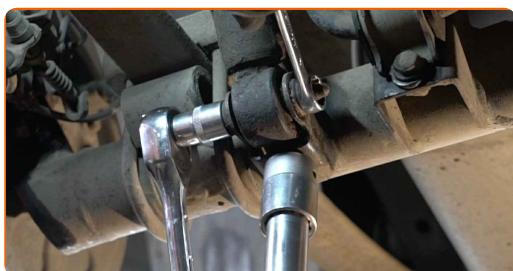
8

Odvijte zgodnjo pritrditev amortizerja. Uporabite kombinirani ključ №21.



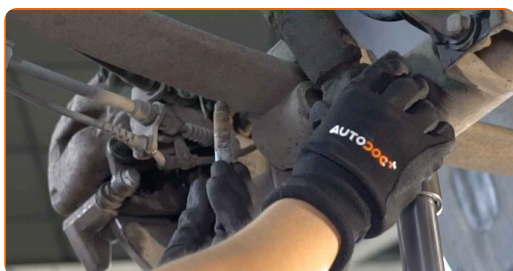
9

Odvijte spodnjo pritrditev amortizerja. Uporabite kombinirani ključ №18. Uporabite nasadni ključ №18. Uporabite izvijač z zatikalom.



10

Odstranite pritrdilne vijake.

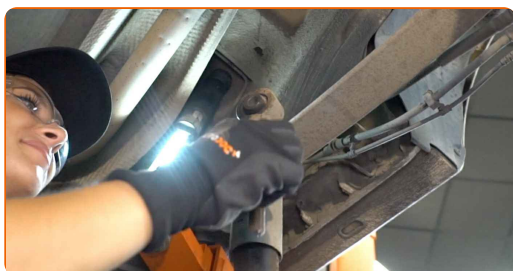


### AUTODOC priporočja:

- VW Caddy III Kombi (2KB, 2KJ, 2CB, 2CJ) – Da preprečite poškodbo, držite blažilec med odvijanjem pritrdilnih vijakov.

11

Odstranite amortizer.



12

Očistite nosilce amortizerja. Uporabite žično krtačo. Uporabite sprej WD-40.

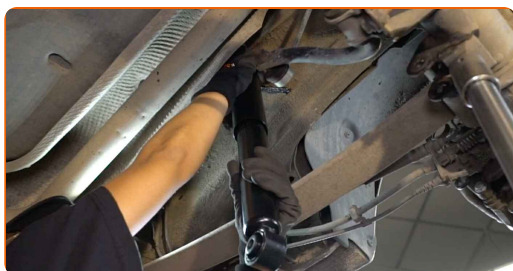


Menjava: amortizerja – VW Caddy III Kombi (2KB, 2KJ, 2CB, 2CJ). AUTODOC priporoča:

- Pred namestitvijo novega amortizerja ga morate ročno načrpati 3-5 krat.

13

Postavite amortizer v okrov kolesa in ga pritrdite.



14

Namestite pritrdilna vijaka.



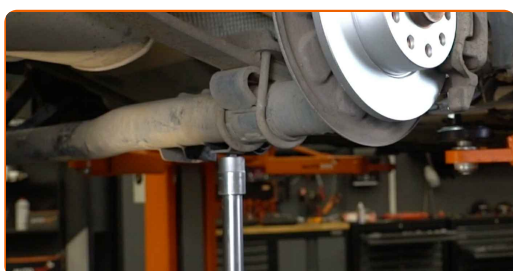
AUTODOC priporoča:

- VW Caddy III Kombi (2KB, 2KJ, 2CB, 2CJ) – Da preprečite poškodbo, držite blažilec med privijanjem pritrdilnih vijakov.

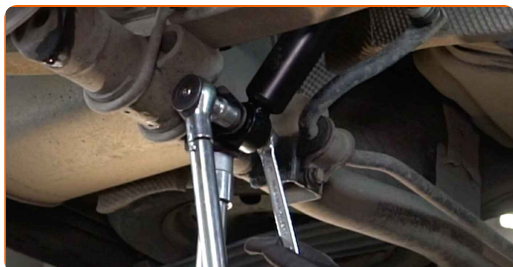
- 15** Privijte spodnji pritrdilni element amortizer. Uporabite kombinirani ključ №18. Uporabite nasadni ključ №18. Uporabite izvijač z zatikalom.



- 16** Dvignite hidravlično dvigalo za menjalnik za 10-15 cm.



- 17** Pritrdite spodnjo pritrditev amortizerja. Uporabite kombinirani ključ №18. Uporabite nasadni ključ №18. Uporabite navorni ključ. Zategnite ga do navora 75 Nm.+90°

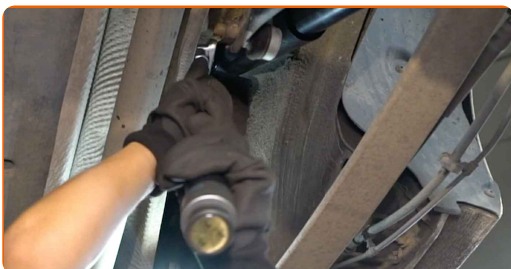


### AUTODOC priporočja:

- Pomembno! Prepričajte se, da boste uporabili nove pritrdilne elemente.



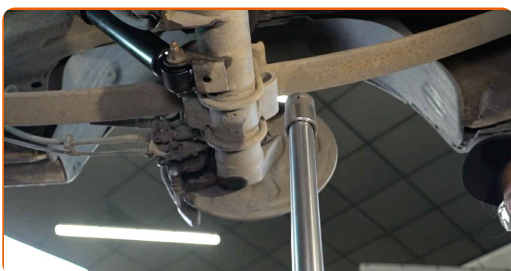
- 18** Privijte zgornje pritrdilne elemente amortizerja. Uporabite nasadni ključ №21. Uporabite navorni ključ. Zategnite ga do navora 100 Nm.+90°



### AUTODOC priporočja:

- Pomembno! Prepričajte se, da boste uporabili nove pritrdilne elemente.

- 19** Odstranite pritrditev izpod zadnje z droga zadnje osi.



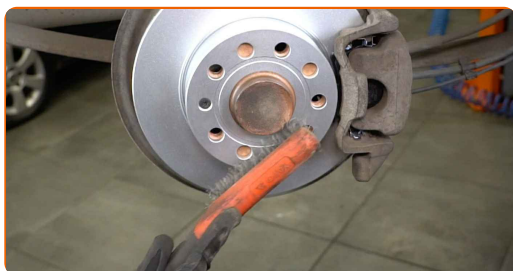
### AUTODOC priporočja:

- Menjava: amortizerja – VW Caddy III Kombi (2KB, 2KJ, 2CB, 2CJ). Gladko znižajte dvigalo menjalnika, brez sunkov, da preprečite poškodbe komponent in mehanizmov.

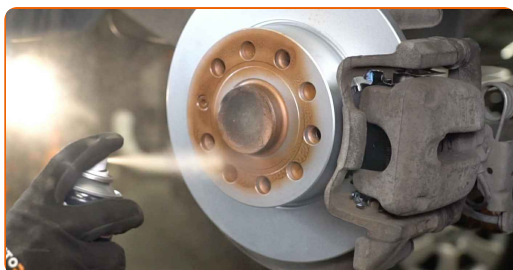
**20** Obdelajte pritrdilne elemente amortizerja. Uporabite bakreno mast.



**21** Očistite nosilec platišča kolesa. Uporabite žično krtačo.



**22** Obdelajte površino, kjer se zavorni kolut stika s platiščem. Uporabite bakreno mast.



**23** Očistite površino zavornih kolutov. Uporabite čistilo zavor.

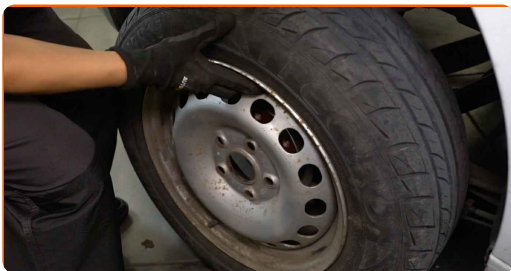


### AUTODOC priporočja:

- Menjava: amortizerja – VW Caddy III Kombi (2KB, 2KJ, 2CB, 2CJ). Po nanosu razpršila počakajte nekaj minut.

24

Namestite kolo.

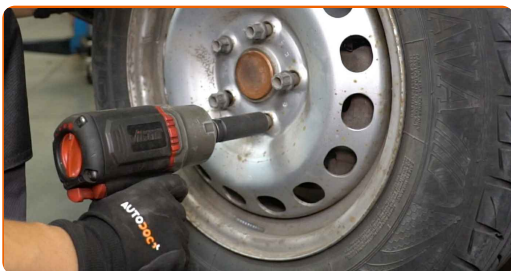


### AUTODOC priporoča:

- Opozorilo! Držite kolo med privijanjem pritrdilnih vijakov na avto, da se izognete poškodbam. VW Caddy III Kombi (2KB, 2KJ, 2CB, 2CJ)

25

Privijte vijake kolesa. Uporabite kolesni nasadni nastavek št. 17



26

Spustite avto in z delanjem v navzkrižnem vrstnem redu, zategnite kolesne vijake. Uporabite kolesni nasadni nastavek št. 17 Uporabite navorni ključ. Zategnite ga do navora 120 Nm.



27

Odstranite dvigalke in kline.



**ODLIČNO OPRAVLJENO!** 

**OGLEJTE SI VEČ VADNIC**

## AUTODOC – VISOKOKVALITETNI AVTODELI PO DOSTOPNIH CENAH

AUTODOC MOBILNA APLIKACIJA: UJEMITE SUPER PONUDBE IN NAKUPUJTE PRIROČNO



**+ AUTODOC**

GET IT ON  **Google Play**

 **Download on the App Store**

**Download**

**SUPER IZBIRA REZERVNIH DELOV ZA VAŠ AVTOMOBIL**

**AMORTIZER: ŠIROKA IZBIRA**

### **i OMEJITEV ODGOVORNOSTI:**

Dokument vsebuje le splošna priporočila, ki so lahko koristna za vas, ko izvajate popravila ali nameščate nadomestne dele. AUTODOC ne odgovarja za kakršnokoli izgubo, poškodbo, škodo na premoženju, ki nastane v procesu popravila ali zamenjave zaradi nepravilne uporabe ali napačne razlage razpoložljivih informacij.

AUTODOC ne odgovarja za morebitne napake in nejasnosti v tem priročniku. Informacije so samo informativne narave in ne morejo nadomestiti nasveta strokovnjakov.

AUTODOC ne odgovarja za nepravilno ali nevarno uporabo opreme, orodij in avtomobilskih delov. AUTODOC močno priporoča, da ste previdni in upoštevate pravila glede varnosti pri izvajanju popravil ali nameščanju nadomestnih delov. Ne pozabite: uporaba avtomobilskih delov slabše kakovosti vam ne zagotavlja ustrezne ravni varnosti v cestnem prometu.

© Copyright 2023 – Vse vsebine na tej spletni strani, zlasti besedila, fotografije in grafike, so zaščitene z zakonom o avtorskih pravicah. Vse pravice, vključno z razmnoževanjem, objavljanjem, urejanjem in prevajanjem, ostanejo pridržane, AUTODOC SE.