

AUTODOC CLUB

Kako zamenjati avtodel
ABS senzor spredaj na
avtu **VW Caddy III
Kombi (2KB, 2KJ, 2CB,
2CJ)** – vodnik menjave

PODOBEN VIDEO VODIČ



Ta video prikazuje postopek menjave podobnega avtodela na drugem vozilu

Pomembno!

Ta postopek zamenjave je mogoče uporabiti za:

VW Caddy III Kombi (2KB, 2KJ, 2CB, 2CJ) 1.6 BiFuel, VW Caddy III Kombi (2KB, 2KJ, 2CB, 2CJ) 2.0 TDI 16V 4motion, VW Caddy III Kombi (2KB, 2KJ, 2CB, 2CJ) 2.0 TDI, VW Caddy III Kombi (2KB, 2KJ, 2CB, 2CJ) 1.4, VW Caddy III Kombi (2KB, 2KJ, 2CB, 2CJ) 1.6, VW Caddy III Kombi (2KB, 2KJ, 2CB, 2CJ) 2.0 SDI, VW Caddy III Kombi (2KB, 2KJ, 2CB, 2CJ) 1.9 TDI, VW Caddy III Kombi (2KB, 2KJ, 2CB, 2CJ) 2.0 EcoFuel, VW Caddy III Kombi (2KB, 2KJ, 2CB, 2CJ) 1.9 TDI 4motion, VW Caddy III Kombi (2KB, 2KJ, 2CB, 2CJ) 1.2 TSI, VW Caddy III Kombi (2KB, 2KJ, 2CB, 2CJ) 2.0 TDI 16V, VW Caddy III Kombi (2KB, 2KJ, 2CB, 2CJ) 1.6 TDI, VW Caddy III Kombi (2KB, 2KJ, 2CB, 2CJ) 2.0 TDI 4motion

Koraki se lahko nekoliko razlikujejo glede na zasnovo avtomobila.

Ta vodič je bil ustvarjen na osnovi postopka menjave za podobni avtodel: VW Passat B7 Sedan (362) 2.0 TDI

**MENJAVA: ABS SENZORJA – VW CADDY III KOMBI
(2KB, 2KJ, 2CB, 2CJ). SEZNAM ORODJA, KI GA BOSTE
POTREBOVALI:**



- Žična krtača
- Čistilna krtača iz najlona
- Sprej WD-40
- Čistilo zavor
- Sprej za elektroniko
- Večnamenska mast
- Bakrena mast
- Navorni ključ
- Nasadni ključ št. H5
- Nasadni ključ za kolo №17
- Izvijač z zatikalom
- Ploščati izvijač
- Podložni klin

Kupite orodja

Menjava: ABS senzorja – VW Caddy III Kombi (2KB, 2KJ, 2CB, 2CJ). AUTODOC strokovnjaki priporočajo:

- Vsa dela je potrebno opraviti pri ugasnjem motorju.

MENJAVA: ABS SENZORJA – VW CADDY III KOMBI (2KB, 2KJ, 2CB, 2CJ). UPORABITE NASLEDNJI POSTOPEK:

1 Zablockirajte kolesa s pomočjo klinov.

2 Odvijte vijake nastavka kolesa. Uporabite kolesni nasadni nastavek št. 17



3 Vzdignite sprednji del avtomobila in otrdite podpornike.

4 Odvijte vijake kolesa.



AUTODOC priporočja:

- Opozorilo! Držite kolo med odvijanjem pritrdilnih vijakov, da se izognete poškodbam. VW Caddy III Kombi (2KB, 2KJ, 2CB, 2CJ)

5 Odstranite kolo.



6 Odklopite konektor ABS senzorja.



7 Očistite pritrdilne elemente ABS senzorja. Uporabite žično krtačo. Uporabite sprej WD-40.



8 Odvijte pritrdilne elemente ABS senzorja. Uporabite imbus št. H5. Uporabite izvijač z zatikalom.



9 Odklopite ABS-senzor.



10

Očistite vgradni prostor ABS-senzorja. Uporabite žično krtačo. Uporabite sprej WD-40.



11

Obdelajte pritrdilni element ABS-senzorja. Uporabite večnamensko mast. Uporabite ploščat izvijač.



12

Povežite senzor ABS.



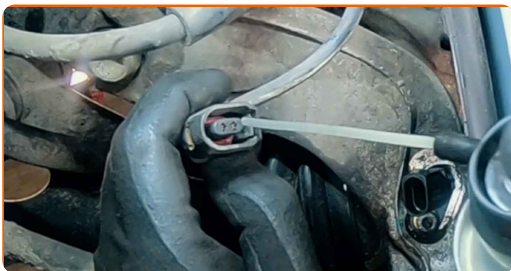
13

Pričvrstite pritrdilni element, ki povezuje ABS-senzor s premnikom. Uporabite imbus št. H5. Uporabite navorni ključ. Zategnite ga do navora 7 Nm.



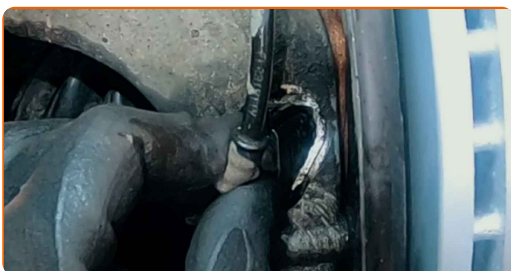
14

Obdelajte konektor ABS-senzorja. Uporabite čistilno krtačo iz najlona. Uporabite dielektrično mast.



15

Pritrdite konektor ABS senzorja.



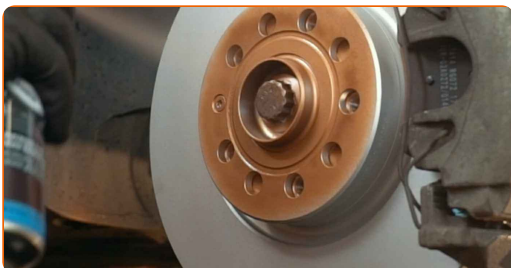
16

Očistite nosilec platišča kolesa. Uporabite žično krtačo.



17

Obdelajte površino, kjer se zavorni kolut stika s platiščem. Uporabite bakreno mast.



18

Očistite površino zavornih kolutov. Uporabite čistilo zavor.



AUTODOC priporočja:

- Menjava: ABS senzorja – VW Caddy III Kombi (2KB, 2KJ, 2CB, 2CJ). Po nanosu razpršila počakajte nekaj minut.

19

Namestite kolo.

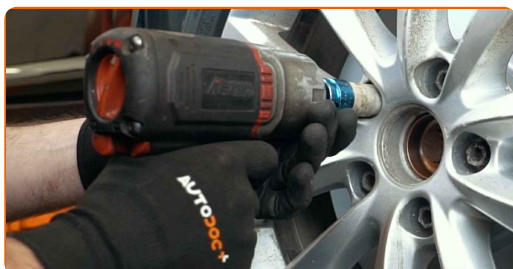


AUTODOC priporočja:

- Opozorilo! Držite kolo med privijanjem pritrdilnih vijakov na avto, da se izognete poškodbam. VW Caddy III Kombi (2KB, 2KJ, 2CB, 2CJ)

20

Privijte vijake kolesa. Uporabite kolesni nasadni nastavek št. 17



21 Spustite avto in z delanjem v navzkrižnem vrstnem redu, zategnite kolesne vijake. Uporabite kolesni nasadni nastavek št. 17 Uporabite navorni ključ. Zategnite ga do navora 120 Nm.

22 Odstranite dvigalke in kline.



ODLIČNO OPRAVLJENO! 

OGLEJTE SI VEČ VADNIC

AUTODOC – VISOKOKVALITETNI AVTODELI PO DOSTOPNIH CENAH

AUTODOC MOBILNA APLIKACIJA: UJEMITE SUPER PONUDBE IN NAKUPUJTE PRIROČNO



+ AUTODOC

GET IT ON  **Google Play**

 **Download on the App Store**

Download

SUPER IZBIRA REZERVNIH DELOV ZA VAŠ AVTOMOBIL

ABS SENZOR: ŠIROKA IZBIRA

OMEJITEV ODGOVORNOSTI:

Dokument vsebuje le splošna priporočila, ki so lahko koristna za vas, ko izvajate popravila ali nameščate nadomestne dele. AUTODOC ne odgovarja za kakršnokoli izgubo, poškodbo, škodo na premoženju, ki nastane v procesu popravila ali zamenjave zaradi nepravilne uporabe ali napačne razlage razpoložljivih informacij.

AUTODOC ne odgovarja za morebitne napake in nejasnosti v tem priročniku. Informacije so samo informativne narave in ne morejo nadomestiti nasveta strokovnjakov.

AUTODOC ne odgovarja za nepravilno ali nevarno uporabo opreme, orodij in avtomobilskih delov. AUTODOC močno priporoča, da ste previdni in upoštevate pravila glede varnosti pri izvajanju popravil ali nameščanju nadomestnih delov. Ne pozabite: uporaba avtomobilskih delov slabše kakovosti vam ne zagotavlja ustrezne ravni varnosti v cestnem prometu.

© Copyright 2021 – Vse vsebine na tej spletni strani, zlasti besedila, fotografije in grafike, so zaščiteni z zakonom o avtorskih pravicah. Vse pravice, vključno z razmnoževanjem, objavljanjem, urejanjem in prevajanjem, ostanejo pridržane, AUTODOC GmbH.