



Kako zamenjati avtodel  
filter notranjega prostora  
na avtu **VW Caddy 3**  
**Kombi** – vodnik menjave

## VIDEO VODIČ



### Pomembno!

Ta postopek zamenjave je mogoče uporabiti za:

VW Passat Sedan (362) 1.4 TSI, VW Passat Sedan (362) 1.8 TSI, VW Passat Sedan (362) 2.0 TSI, VW Passat Sedan (362) 1.6 TDI, VW Passat Sedan (362) 2.0 TDI, VW Passat Sedan (362) 2.0 TDI 4motion, VW Passat Sedan (362) 1.4 TSI EcoFuel, VW Passat Variant (365) 1.4 TSI, VW Passat Variant (365) 1.8 TSI, VW Passat Variant (365) 1.6 TDI, VW Passat Variant (365) 2.0 TSI, VW Passat Variant (365) 2.0 TDI, VW Passat Variant (365) 2.0 TDI 4motion, VW Passat Variant (365) 1.4 TSI EcoFuel, VW TOURAN (1T3) 1.2 TSI, (+ 277)

Koraki se lahko nekoliko razlikujejo glede na zasnovo avtomobila.

MENJAVA: FILTER NOTRANJEGA PROSTORA – VW  
CADDY 3 KOMBI. ORODJE, KI GA BOSTE MORDA  
POTREBOVALI:



- Orodje za snemanje plastičnih čepov

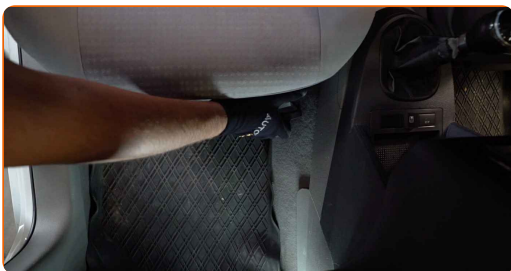
**KUPITE ORODJA**

## Menjava: filter notranjega prostora – VW Caddy 3 Kombi. Strokovnjaki priporočajo:

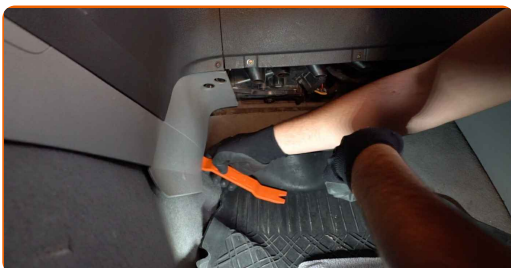
- Zamenjajte kabinski filter najmanj enkrat na šest mesecev, v zgodnjih spomladanskih in jesenskih sezonah.
- Upoštevati pogoje, priporočila in zahteve dela, ki jih je določil proizvajalec.
- Če je pretok zraka v kabini močno zmanjšan, zamenjajte filter pred načrtovanim vzdrževanjem.
- V nekaterih avtomobilih je grelna enota nameščena na strani sopotnika.
- Prosimo, upoštevajte: vsa dela na avtu – VW Caddy 3 Kombi – morajo biti izvedena, ko je motor izklopljen.

## ZAMENJAVO OPRAVITE V NASLEDNJEM VRSTEM REDU:

- 1** Premaknite sopotnikov sedež do konca nazaj.



- 2** Odprite, previdno odstranite pritrdilne elemente in odstranite stransko okrasno ploščo na sopotnikovi strani. Uporabite plastično orodje za demontažo.



3

Razprostrite krpo pod filtrom za notranji zrak, da zaščitite oblaginjenje pred umazanjem.



4

Odstranite namestite pokrov filtra kabine.



5

Odstranite filter kabine.

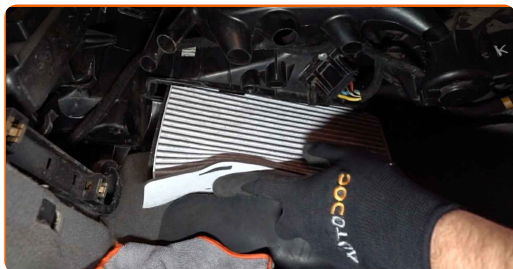


**Menjava: filter notranjega prostora – VW Caddy 3 Kombi. AUTODOC priporoča:**

- Ne poskušajte očistiti in filter ponovno uporabiti - to bo vplivalo na kakovost čiščenja zraka v notranjosti avtomobila.

6

Namestite nov filter kabine glede na znamko.

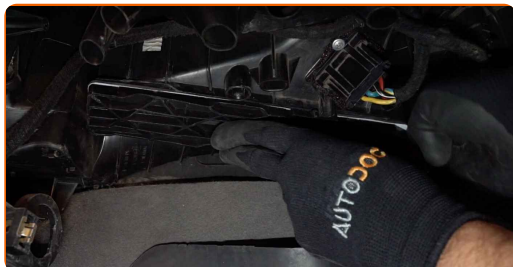


### AUTODOC priporoča:

- Sledite puščici za smer vrtenja pretoka zraka na filteru.
- Menjava: filter notranjega prostora – VW Caddy 3 Kombi. Prepričajte se, da boste filtrirni element namestili pravilno. Izognite se nepravilnosti.

7

Ponovno namestite pokrov filtra kabine. Prepričajte se, da slišite klik, ki kaže na to, da je pravilno nameščena.



8

Odstranite krpo.



9

Namestite stransko okrasno ploščo. Namestite del z uporabo vodil in pritrдите pritrđilne elemente.

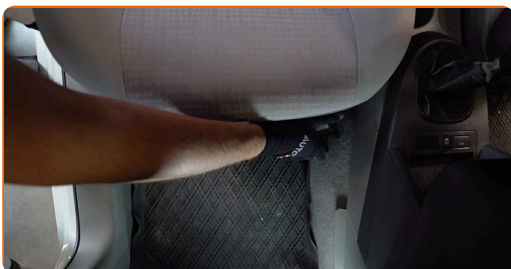


### Menjava: filter notranjega prostora – VW Caddy 3 Kombi. Nasvet:

- Ne uporabite prevelike sile pri nameščanju dela. V nasprotnem primeru lahko poškodujete pritrđilne elemente.

10

Vrnite sopotnikov sedež v prvotni položaj.



**ODLIČNO OPRAVLJENO!** 

**OGLEJTE SI VEČ VADNIC**

## AUTODOC – VISOKOKVALITETNI AVTODELI PO DOSTOPNIH CENAH

AUTODOC MOBILNA APLIKACIJA: UJEMITE SUPER PONUDBE IN NAKUPUJTE PRIROČNO



**+ AUTODOC**

GET IT ON  
**Google Play**

Download on the  
**App Store**

**Download**

**SUPER IZBIRA REZERVNIH DELOV ZA VAŠ AVTOMOBIL**

**KUPITE REZERVNE DELE ZA VW**

**FILTRI NOTRANJEGA PROSTORA: ŠIROKA IZBIRA**



**IZBERITE AVTOMOBILSKE DELE ZA VW CADDY 3 KOMBI**

**FILTRI NOTRANJEGA PROSTORA ZA VW: KUPITE ZDAJ**

**FILTRI NOTRANJEGA PROSTORA ZA VW CADDY 3 KOMBI:  
NAJBOLJŠE PONUDBE & UGODNOSTI**

## **OMEJITEV ODGOVORNOSTI:**

Dokument vsebuje le splošna priporočila, ki so lahko koristna za vas, ko izvajate popravila ali nameščate nadomestne dele. AUTODOC ne odgovarja za kakršnokoli izgubo, poškodbo, škodo na premoženju, ki nastane v procesu popravila ali zamenjave zaradi nepravilne uporabe ali napačne razlage razpoložljivih informacij.

AUTODOC ne odgovarja za morebitne napake in nejasnosti v tem priročniku. Informacije so samo informativne narave in ne morejo nadomestiti nasveta strokovnjakov.

AUTODOC ne odgovarja za nepravilno ali nevarno uporabo opreme, orodij in avtomobilskih delov. AUTODOC močno priporoča, da ste previdni in upoštevate pravila glede varnosti pri izvajanju popravil ali nameščanju nadomestnih delov. Ne pozabite: uporaba avtomobilskih delov slabše kakovosti vam ne zagotavlja ustrezne ravni varnosti v cestnem prometu.

© Copyright 2023 – Vse vsebine na tej spletni strani, zlasti besedila, fotografije in grafike, so zaščitene z zakonom o avtorskih pravicah. Vse pravice, vključno z razmnoževanjem, objavljanjem, urejanjem in prevajanjem, ostanejo pridržane, AUTODOC SE.