



Kako zamenjati avtodel
mikro jermen na avtu
VW Caddy II Pick-up
(9U7) – vodnik menjave

PODOBEN VIDEO VODIČ



Ta video prikazuje postopek menjave podobnega avtodela na drugem vozilu

Pomembno!

Ta postopek zamenjave je mogoče uporabiti za:

VW Caddy II Pick-up (9U7) 1.6

Koraki se lahko nekoliko razlikujejo glede na zasnovo avtomobila.

Ta vodič je bil ustvarjen na osnovi postopka menjave za podobni avtodel: VW Passat B7 Sedan (362) 2.0 TDI

MENJAVA: MIKRO JERMENA – VW CADDY II PICK-UP (9U7). SEZNAM ORODJA, KI GA BOSTE POTREBOVALI:



- Navorni ključ
- Kombinirani ključ №16
- Nasadni ključ za kolo №17
- Preveleka za blatnik
- Podložni klin

Kupite orodja

Menjava: mikro jermena – VW Caddy II Pick-up (9U7). AUTODOC strokovnjaki priporočajo:

- Vsa dela je potrebno opraviti pri ugasnjemem motorju.

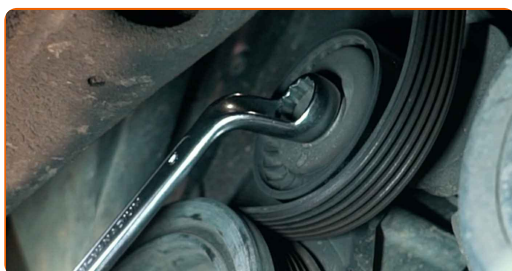
ZAMENJAVO OPRAVITE V NASLEDNJEM VRSTEM REDU:

- 1 Odprite pokrov.
- 2 Uporabite zaščitno prevleko za blatnik, da preprečite poškodbe barve in plastičnih delov avta.
- 3 Zablockirajte kolesa s pomočjo klinov.
- 4 Odvijte vijake nastavka kolesa. Uporabite kolesni nasadni nastavek št. 17
- 5 Dvignite avtomobil z dvigalom ali ga namestite nad kanal za pregled.
- 6 Odvijte vijake kolesa.

AUTODOC priporočja:

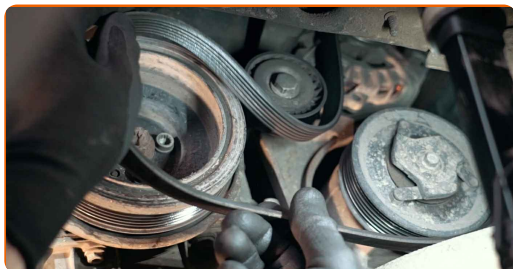
- Opozorilo! Držite kolo med odvijanjem pritrdilnih vijakov, da se izognete poškodbam. VW Caddy II Pick-up (9U7)

- 7 Odstranite kolo.
- 8 Odmaknite napenjalni valj rebrastega jermena. Uporabite kombinirani ključ №16.



9

Odstranite rebrasti jermen.



10

Vrnite napenjalni valj v začetni položaj. Uporabite kombinirani ključ №16.

Menjava: mikro jermena – VW Caddy II Pick-up (9U7). Strokovnjaki priporočajo:

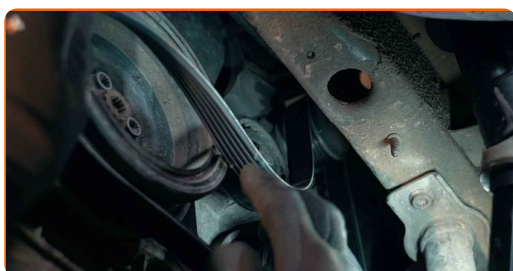
- Preverite stanje napenjalnega valja in vodilnega valja. Zamenjajte jih, če je to potrebno.

11

Odmaknite napenjalni valj rebrastega jermena. Uporabite kombinirani ključ №16.

12

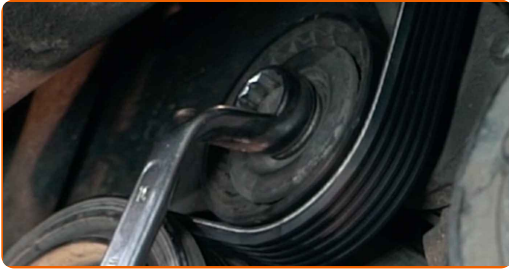
Namestite rebrasti jermen.



Menjava: mikro jermena – VW Caddy II Pick-up (9U7). Nasvet:

- Prepričajte se, da se rebrasti jermen tesno prilega na vse valje.

13 Vrnite napenjalni valj v začetni položaj. Uporabite kombinirani ključ №16.



14 Namestite kolo.

AUTODOC priporoča:

- V izogib poškodbam držite kolo pri privijanju vijakov.

15 Privijte vijake kolesa. Uporabite kolesni nasadni nastavek št. 17

16 Spustite avto in z delanjem v navzkrižnem vrstnem redu, zategnite kolesne vijake. Uporabite kolesni nasadni nastavek št. 17 Uporabite navorni ključ. Zategnite ga do navora 120 Nm.

17 Odstranite dvigalke in kline.

18 Pustite da motor nekaj minut deluje. To je potrebno, da se prepričate o pravilnem delovanju komponente.

19 Ugasnite motor.

20 Odstranite zaščitni pokrov blatnika.

21 Zaprite pokrov.

ODLIČNO OPRAVLJENO! 

OGLEJTE SI VEČ VADNIC

AUTODOC – VISOKOKVALITETNI AVTODELI PO DOSTOPNIH CENAH

AUTODOC MOBILNA APLIKACIJA: UJEMITE SUPER PONUDBE IN NAKUPUJTE PRIROČNO



AUTODOC

GET IT ON
 Google Play

Download on the
 App Store

Download

SUPER IZBIRA REZERVNIH DELOV ZA VAŠ AVTOMOBIL

MIKRO JEREMEN: ŠIROKA IZBIRA

OMEJITEV ODGOVORNOSTI:

Dokument vsebuje le splošna priporočila, ki so lahko koristna za vas, ko izvajate popravila ali nameščate nadomestne dele. AUTODOC ne odgovarja za kakršnokoli izgubo, poškodbo, škodo na premoženju, ki nastane v procesu popravila ali zamenjave zaradi nepravilne uporabe ali napačne razlage razpoložljivih informacij.

AUTODOC ne odgovarja za morebitne napake in nejasnosti v tem priročniku. Informacije so samo informativne narave in ne morejo nadomestiti nasveta strokovnjakov.

AUTODOC ne odgovarja za nepravilno ali nevarno uporabo opreme, orodij in avtomobilskih delov. AUTODOC močno priporoča, da ste previdni in upoštevate pravila glede varnosti pri izvajanju popravil ali nameščanju nadomestnih delov. Ne pozabite: uporaba avtomobilskih delov slabše kakovosti vam ne zagotavlja ustrezne ravni varnosti v cestnem prometu.

© Copyright 2021 – Vse vsebine na tej spletni strani, zlasti besedila, fotografije in grafike, so zaščiteni z zakonom o avtorskih pravicah. Vse pravice, vključno z razmnoževanjem, objavljanjem, urejanjem in prevajanjem, ostanejo pridržane, AUTODOC GmbH.