



Kako zamenjati avtodel
sprednja spodnja roka na
avtu **VW Bora Variant**
(1J6) – vodnik menjave

PODOBEN VIDEO VODIČ



Ta video prikazuje postopek menjave podobnega avtodela na drugem vozilu

Pomembno!

Ta postopek zamenjave je mogoče uporabiti za:

VW Bora Variant (1J6) 2.0, VW Bora Variant (1J6) 2.3 V5, VW Bora Variant (1J6) 1.9 TDI, VW Bora Variant (1J6) 1.6, VW Bora Variant (1J6) 2.3 V5 4motion, VW Bora Variant (1J6) 1.9 TDI 4motion, VW Bora Variant (1J6) 1.8 4motion, VW Bora Variant (1J6) 2.8 V6 4motion, VW Bora Variant (1J6) 1.6 16V, VW Bora Variant (1J6) 1.8 T, VW Bora Variant (1J6) 2.0 4motion, VW Bora Variant (1J6) 1.6 FSI, VW Bora Variant (1J6) 1.4 16V

Koraki se lahko nekoliko razlikujejo glede na zasnovo avtomobila.

Ta vodič je bil ustvarjen na osnovi postopka menjave za podobni avtodel: VW Golf IV Hatchback (1J1) 1.6

MENJAVA: SPREDNJA SPODNJA ROKA – VW BORA VARIANT (1J6). ORODJE, KI GA POTREBUJETE:



- Žična krtača
- Sprej WD-40
- Čistilo zavor
- Bakrena mast
- Kombinirani ključ №18
- Pogonska vtičnica št. 13
- Pogonska vtičnica št. 16
- Pogonska vtičnica št. 18
- Nasadni ključ za kolo №17
- Izvijač z zatikalom
- Navorni ključ
- Ključ za navojne svedre
- Lomilka
- Hidravlično dvigalo za menjalnik
- Podložni klin

Kupite orodja

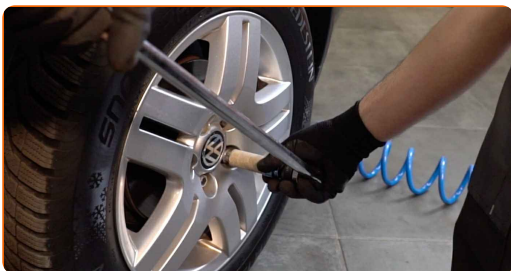
Menjava: sprednja spodnja roka – VW Bora Variant (1J6). AUTODOC nasvet:

- Postopek zamenjave je identičen za leve in desne spodnjega prečnega vodila.
- Vsa dela je potrebno opraviti pri ugasnjenem motorju.

MENJAVA: SPREDNJA SPODNJA ROKA – VW BORA VARIANT (1J6). PRIPOROČEN VRSTNI RED KORAKOV:

1 Zablokirajte kolesa s pomočjo klinov.

2 Odvijte vijake nastavka kolesa. Uporabite kolesni nasadni nastavek št. 17



3 Vzdignite sprednji del avtomobila in otrdite podpornike.

4 Odvijte vijake kolesa.



AUTODOC priporoča:

- Opozorilo! Držite kolo med odvijanjem pritrdilnih vijakov, da se izognete poškodbam. VW Bora Variant (1J6)

5

Odstranite kolo.



6

Očistite vse sklepe prečnega vodila. Uporabite žično krtačo. Uporabite sprej WD-40.



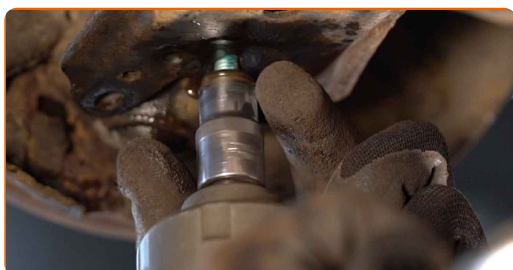
AUTODOC priporoča:

- Menjava: sprednja spodnja roka – VW Bora Variant (1J6). Po nanosu razpršila počakajte nekaj minut.
- Nadenite si zaščitna očala.

- 7** Odvijte pritrdilni element, ki povezuje drog stabilizatorja z vilicami. Uporabite nasadni ključ №16. Uporabite udarni nasadni ključ.



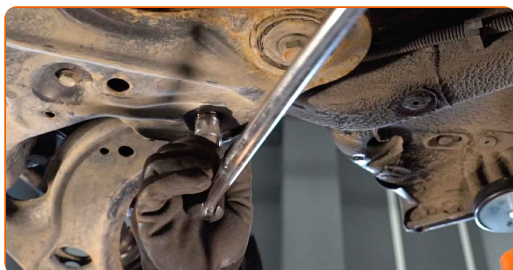
- 8** Odvijte pritrdilni element, ki povezuje zglob na kontrolno ročico vzmetenja. Uporabite nasadni ključ №13. Uporabite udarni nasadni ključ.



- 9** Sprostite sprednji pritrdilni element vilice. Uporabite nasadni ključ №18. Uporabite udarni nasadni ključ.



- 10** Odvijte pritrditev zadnje roke. Uporabite kombinirani ključ №18. Uporabite nasadni ključ №18. Uporabite udarni nasadni ključ.



11

Odstranite zadnji pritrdilni element obese koles.



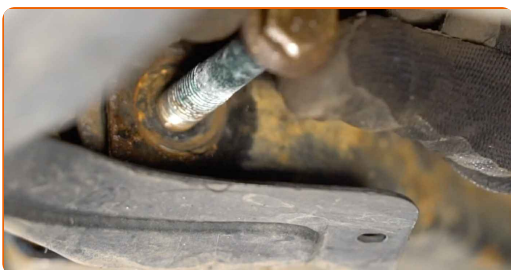
12

Odvijte pritrditev sprednje roke. Uporabite nasadni ključ №18. Uporabite izvijač z zatikalom.



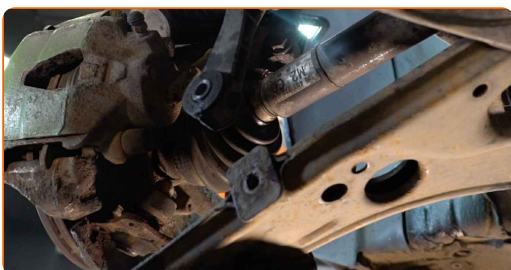
13

Odstranite sprednji pritrdilni element obese koles.



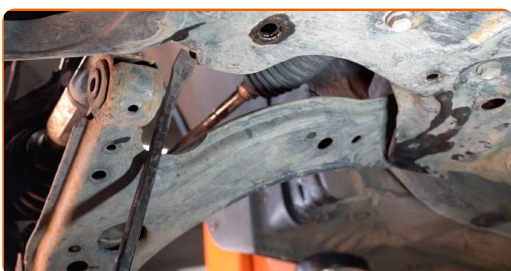
14

Odklopite okrogli spoj z roko.



15

Odstranite vilico. Uporabite lomilko.



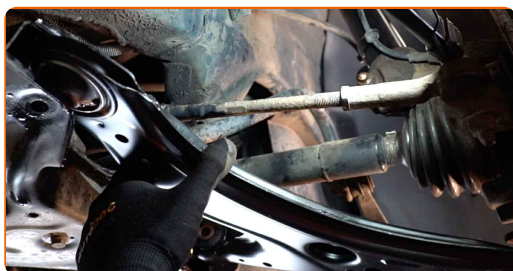
16

Očistite nosilce in ležaje prečnega vodila. Uporabite žično krtačo. Uporabite sprej WD-40.



17

Namestite novo vilico.

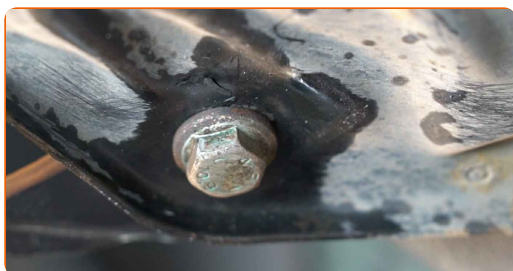


Menjava: sprednja spodnja roka – VW Bora Variant (1J6). AUTODOC strokovnjaki priporočajo:

- Med postopkom montaže uporabljajte zgolj nove vijake in matice.
- Ne poškoduje površino zgloba.

18

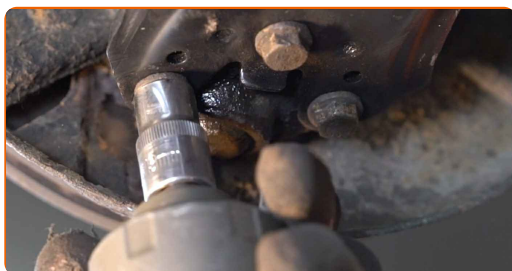
Namestite pritrdilne elemente obese koles.



19 Namestite zglob na kontrolno ročico.



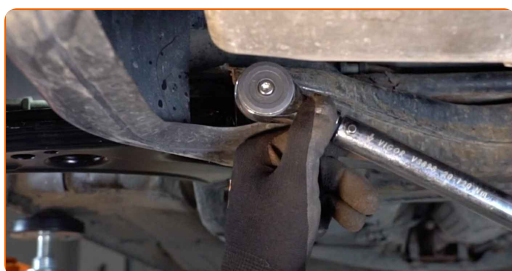
20 Privijte pritrdilne elemente nosilnega zgiba. Uporabite nasadni ključ №13. Uporabite izvijač z zatikalom.



21 Podprite ročico. Uporabite dvigalko s hidravličnim prenosom.



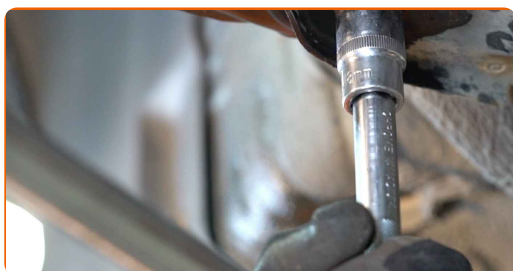
22 Zategnite sprednji pritrdilni element, ki povezuje obeso koles s pomožnim okvirjem. Uporabite nasadni ključ №18. Uporabite navorni ključ. Zategnite ga do navora 70 Nm.+90°



AUTODOC priporočja:

- Pomembno! Prepričajte se, da boste uporabili nove pritrdilne elemente.

- 23** Zategnite zadnji pritrdilni element upravljalnega vzvoda. Uporabite nasadni ključ N°18. Uporabite navorni ključ. Zategnite ga do navora 70 Nm.+90°



AUTODOC priporočja:

- Pomembno! Prepričajte se, da boste uporabili nove pritrdilne elemente.

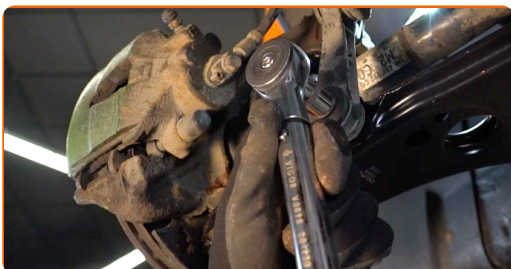
- 24** Odstranite podporo pod ročico.



AUTODOC priporočja:

- VW Bora Variant (1J6) – Ne znižajte dvigala menjalnika sunkovito, da preprečite poškodbe komponent in mehanizmov avta.

- 25** Zategnite pritrdilni element, ki povezuje drog stabilizatorja z vilicami. Uporabite nasadni ključ №16. Uporabite navorni ključ. Zategnite ga do navora 15 Nm.+90°



AUTODOC priporočja:

- Pomembno! Prepričajte se, da boste uporabili nove pritrdilne elemente.

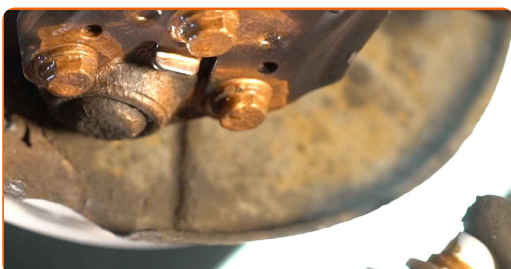
- 26** Zategnite pritrditev krogličnega zgloba. Uporabite nasadni ključ №13. Uporabite navorni ključ. Zategnite ga do navora 20 Nm.+90°



AUTODOC priporočja:

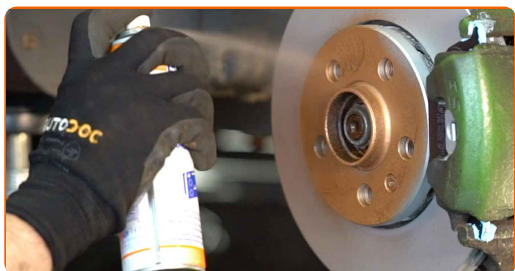
- Pomembno! Prepričajte se, da boste uporabili nove pritrdilne elemente.

- 27** Obdelajte vse dele prečnega vodila. Uporabite bakreno mast.



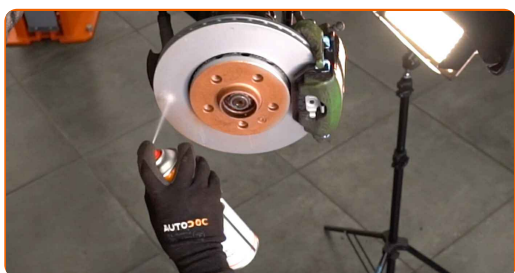
28

Obdelajte površino, kjer se zavorni kolut stika s platiščem. Uporabite bakreno mast.



29

Očistite površino zavornih kolutov. Uporabite čistilo zavor.



AUTODOC priporočja:

- Menjava: sprednja spodnja roka – VW Bora Variant (1J6). Po nanosu razpršila počakajte nekaj minut.

30

Namestite kolo.



AUTODOC priporočja:

- Opozorilo! Držite kolo med privijanjem pritrdilnih vijakov na avto, da se izognete poškodbam. VW Bora Variant (1J6)

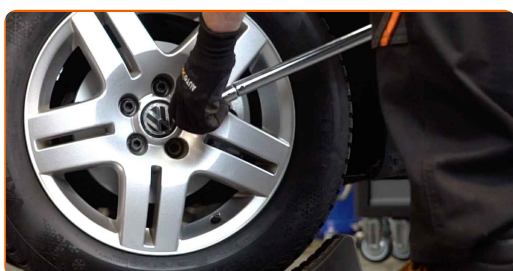
31

Privijte vijake kolesa. Uporabite kolesni nasadni nastavek št. 17



32

Spustite avto in z delanjem v navzkrižnem vrstnem redu, zategnite kolesne vijake. Uporabite navorni ključ. Zategnite ga do navora 120 Nm.



33

Odstranite dvigalke in kline.



ODLIČNO OPRAVLJENO! 

OGLEJTE SI VEČ VADNIC

AUTODOC – VISOKOKVALITETNI AVTODELI PO DOSTOPNIH CENAH

AUTODOC MOBILNA APLIKACIJA: UJEMITE SUPER PONUDBE IN NAKUPUJTE PRIROČNO



+ AUTODOC

GET IT ON  **Google Play**

Download on the  **App Store**

Download

SUPER IZBIRA REZERVNIH DELOV ZA VAŠ AVTOMOBIL

ROKA: ŠIROKA IZBIRA

OMEJITEV ODGOVORNOSTI:

Dokument vsebuje le splošna priporočila, ki so lahko koristna za vas, ko izvajate popravila ali nameščate nadomestne dele. AUTODOC ne odgovarja za kakršnokoli izgubo, poškodbo, škodo na premoženju, ki nastane v procesu popravila ali zamenjave zaradi nepravilne uporabe ali napačne razlage razpoložljivih informacij.

AUTODOC ne odgovarja za morebitne napake in nejasnosti v tem priročniku. Informacije so samo informativne narave in ne morejo nadomestiti nasveta strokovnjakov.

AUTODOC ne odgovarja za nepravilno ali nevarno uporabo opreme, orodij in avtomobilskih delov. AUTODOC močno priporoča, da ste previdni in upoštevate pravila glede varnosti pri izvajanju popravil ali nameščanju nadomestnih delov. Ne pozabite: uporaba avtomobilskih delov slabše kakovosti vam ne zagotavlja ustrezne ravni varnosti v cestnem prometu.

© Copyright 2022 – Vse vsebine na tej spletni strani, zlasti besedila, fotografije in grafike, so zaščiteni z zakonom o avtorskih pravicah. Vse pravice, vključno z razmnoževanjem, objavljanjem, urejanjem in prevajanjem, ostanejo pridržane, AUTODOC GmbH.