

AUTODOC CLUB

Kako zamenjati avtodel
brisalce spredaj na avtu
VOLVO V90 II Kombi
(235, 236) – vodnik
menjave

PODOBEN VIDEO VODIČ



Ta video prikazuje postopek menjave podobnega avtodela na drugem vozilu

Pomembno!

Ta postopek zamenjave je mogoče uporabiti za:

VOLVO V90 II Kombi (235, 236) 2.0 T5, VOLVO V90 II Kombi (235, 236) 2.0 T6 AWD, VOLVO V90 II Kombi (235, 236) 2.0 D4, VOLVO V90 II Kombi (235, 236) 2.0 D5 AWD, VOLVO V90 II Kombi (235, 236) 2.0 Hybrid AWD, VOLVO V90 II Kombi (235, 236) 2.0 D3, VOLVO V90 II Kombi (235, 236) 2.0 D3 AWD, VOLVO V90 II Kombi (235, 236) 2.0 D4 AWD, VOLVO V90 II Kombi (235, 236) 2.0 T4, VOLVO V90 II Kombi (235, 236) 2.0 T8 Hybrid AWD, VOLVO V90 II Kombi (235, 236) 2.0 Polestar AWD (D 4204 T14), VOLVO V90 II Kombi (235, 236) 2.0 Polestar AWD (D 4204 T23), VOLVO V90 II Kombi (235, 236) 2.0 T8 Plug-in Hybrid Polestar AWD, VOLVO V90 II Kombi (235, 236) 2.0 T6 Polestar AWD, VOLVO V90 II Kombi (235, 236) 2.0 T5 Polestar, (+ 12)

Koraki se lahko nekoliko razlikujejo glede na zasnovo avtomobila.

Ta vodič je bil ustvarjen na osnovi postopka menjave za podobni avtodel: VOLVO V70 II (285) 2.0 T

MENJAVA: BRISALCEV – VOLVO V90 II KOMBI (235,
236). ORODJE, KI GA POTREBUJETE:



- Ploščati izvijač

[Kupite orodja](#)

Menjava: brisalcev – VOLVO V90 II Kombi (235, 236). Nasvet AUTODOC strokovnjakov:

- Vedno zamenjajte rezila sprednjih brisalcev skupaj. To bo zagotovilo učinkovito in enotno čiščenje vetrobranskega stekla.
- Ne zamešajte metlic za voznika in sovoznika.
- Postopek zamenjave obeh brisalcev je identičen.
- Vsa dela je potrebno opraviti pri ugasnjenem motorju.

MENJAVA: BRISALCEV – VOLVO V90 II KOMBI (235, 236). SLEDITE NASLEDNJIM KORAKOM:

1 Pripravite nove brisalnike vetrobranskega stekla.



2 Potegnite ročico brisalca stran od steklene površine dokler se ne ustavi.

3 Stisnite sponko. Uporabite ploščat izvijač. Odstranite metlico iz ročice brisalnika.



Menjava: brisalcev – VOLVO V90 II Kombi (235, 236). AUTODOC priporoča:

- Pri menjavi metlice brisalnika bodite previdni, da preprečite udarec vzmetne ročice brisalnika ob steklo.

4

Namestite novo metlico brisalnika in previdno pritisnite ročico brisalnika ob steklo.



Menjava: brisalcev – VOLVO V90 II Kombi (235, 236). Nasvet:

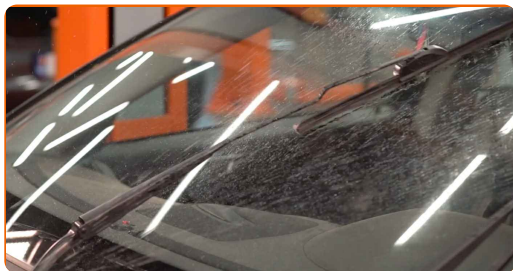
- Ne dotikajte se metlic brisalca na gumijastem robu delovne površina, da bi preprečili škodo na grafitni oblogo.
- Zagotovite, da se gumjasti trak lopatice tesno prilega na steklo vzdolž celotne dolžine.

5

Vklopite vžig.

6

Po namestitvi preverite delovanje brisalcev. Rezila ne sme sekati ali udarjati po vetrobranskem steklu.



ODLIČNO OPRAVLJENO! 

OGLEJTE SI VEČ VADNIC

AUTODOC – VISOKOKVALITETNI AVTODELI PO DOSTOPNIH CENAH

AUTODOC MOBILNA APLIKACIJA: UJEMITE SUPER PONUDBE IN NAKUPUJTE PRIROČNO



+ AUTODOC

GET IT ON  **Google Play**

 **Download on the App Store**

Download

SUPER IZBIRA REZERVNIH DELOV ZA VAŠ AVTOMOBIL

BRISALCI: ŠIROKA IZBIRA

i OMEJITEV ODGOVORNOSTI:

Dokument vsebuje le splošna priporočila, ki so lahko koristna za vas, ko izvajate popravila ali nameščate nadomestne dele. AUTODOC ne odgovarja za kakršnokoli izgubo, poškodbo, škodo na premoženju, ki nastane v procesu popravila ali zamenjave zaradi nepravilne uporabe ali napačne razlage razpoložljivih informacij.

AUTODOC ne odgovarja za morebitne napake in nejasnosti v tem priročniku. Informacije so samo informativne narave in ne morejo nadomestiti nasveta strokovnjakov.

AUTODOC ne odgovarja za nepravilno ali nevarno uporabo opreme, orodij in avtomobilskih delov. AUTODOC močno priporoča, da ste previdni in upoštevate pravila glede varnosti pri izvajanju popravil ali nameščanju nadomestnih delov. Ne pozabite: uporaba avtomobilskih delov slabše kakovosti vam ne zagotavlja ustrezne ravni varnosti v cestnem prometu.

© Copyright 2023 – Vse vsebine na tej spletni strani, zlasti besedila, fotografije in grafike, so zaščitene z zakonom o avtorskih pravicah. Vse pravice, vključno z razmnoževanjem, objavljanjem, urejanjem in prevajanjem, ostanejo pridržane, AUTODOC SE.