

AUTODOC CLUB

Kako zamenjati avtodel
vzmetna noga (blazilnik)
spredaj na avtu **VOLVO**
V60 (155, 157) – vodnik
menjave

PODOBEN VIDEO VODIČ



Ta video prikazuje postopek menjave podobnega avtodela na drugem vozilu

Pomembno!

Ta postopek zamenjave je mogoče uporabiti za:

VOLVO V60 (155, 157) 2.0 T, VOLVO V60 (155, 157) 2.0 D3 / D4, VOLVO V60 (155, 157) 2.4 D5, VOLVO V60 (155, 157) 2.4 D5 AWD, VOLVO V60 (155, 157) 1.6 T3, VOLVO V60 (155, 157) 1.6 T4, VOLVO V60 (155, 157) 2.0 T5, VOLVO V60 (155, 157) 3.0 T6 AWD, VOLVO V60 (155, 157) 1.6 DRIVE, VOLVO V60 (155, 157) 1.6 T4F, VOLVO V60 (155, 157) 2.4 Hybrid D6 AWD, VOLVO V60 (155, 157) 2.0 D3, VOLVO V60 (155, 157) 2.4 D4 AWD, VOLVO V60 (155, 157) 2.0 D4, VOLVO V60 (155, 157) 2.0 T6, (+ 13)

Koraki se lahko nekoliko razlikujejo glede na zasnovo avtomobila.

Ta vodič je bil ustvarjen na osnovi postopka menjave za podobni avtodel: VOLVO V70 III (135) 2.0 FlexiFuel

**MENJAVA: VZMETNA NOGA (BLAZILNIK) – VOLVO V60
(155, 157). ORODJE, KI GA BOSTE POTREBOVALI:**



- Žična krtača
- Sprej WD-40
- Čistilo zavor
- Keramična pasta
- Bakrena mast
- Navorni ključ
- Kombinirani ključ №21
- Pogonska vtičnica št. 13
- Pogonska vtičnica št. 15
- 18-mm nasadni ključ za oporno matico
- Nastavek blažilnika
- Nasadni ključ št. H6
- Nasadni ključ za kolo №19
- Izvijač z zatikalom
- Ključ za navojne svedre
- hidravlični vzmetni kompresor
- Orodje za odstranjevanje sponk
- Snemalec nosilnega zgiba
- Lomilka
- Gumijasto kladivo
- Hidravlično dvigalo za menjalnik
- Preveleka za blatnik
- Podložni klin

Kupite orodja

Menjava: vzmetna noga (blazilnik) – VOLVO V60 (155, 157). AUTODOC strokovnjaki priporočajo:

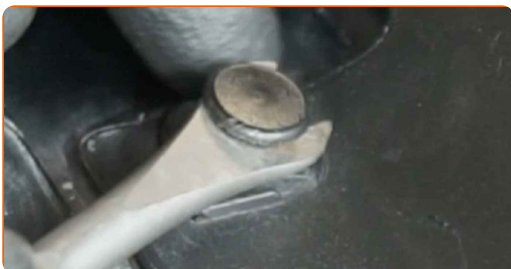
- Oba opornika sprednjega vzmetenja je potrebno zamenjati sočasno.
- Postopek zamenjave je enak za levi in desni blažilnik sprednjega vzmetenja.
- Prosimo, upoštevajte: vsa dela na avtu – VOLVO V60 (155, 157) – morajo biti izvedena, ko je motor izklopljen.

ZAMENJAVO OPRAVITE V NASLEDNJEM VRSTEM REDU:

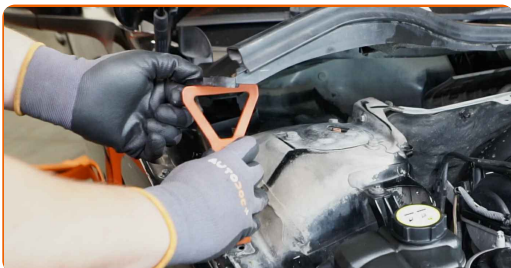
1 Odprite pokrov.

2 Uporabite zaščitno prevleko za blatnik, da preprečite poškodbe barve in plastičnih delov avta.

3 Odstranite sponke iz plastičnega zračnika na pokrovu motorja. Uporabite orodje za odstranitev sponke.



4 Za dostop do pritrdilnih elementov nosilca vzmetne noge premaknite plastični panel pod okvirjem vetrobranskega stekla na stran.



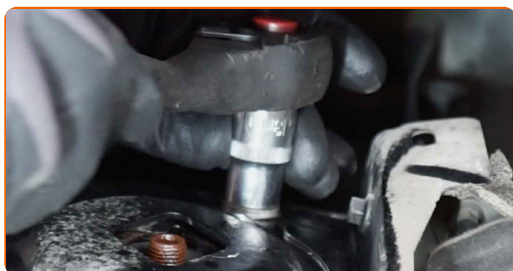
5

Očistite pritrdilne elemente zgornjega nastavka blažilnika. Uporabite žično krtačo. Uporabite sprej WD-40.



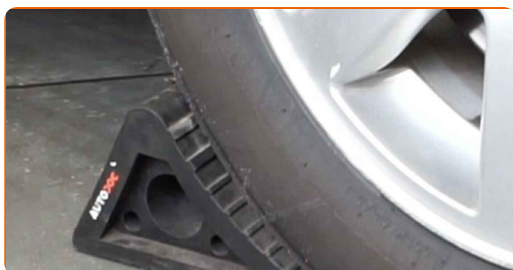
6

Sprostite zgornje pritrdilne elemente vzmetne noge. Uporabite nasadni ključ №13. Uporabite izvijač z zatikalom.



7

Zablokirajte kolesa s pomočjo klinov.



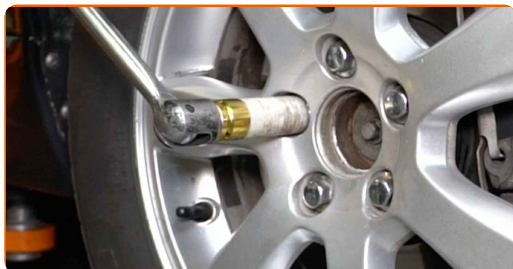
8

Sprostite pritrdilni element pogonske gredi. Uporabite nasadni ključ №13. Uporabite udarni nasadni ključ.



9

Sprostite vijake kolesa. Uporabite kolesni nasadni nastavek št. 19 Uporabite udarni nasadni ključ.



10

Dvignite avto.

Menjava: vzmetna noga (blazilnik) – VOLVO V60 (155, 157). Nasvet:

- Če uporabljate dvigalko, se prepričajte, da leži na ravni površini brez kakršne koli neravnosti.
- Avtomobil dodatno pritrdite s stojali za dvigalko.

11

Odvijte vijake kolesa.



AUTODOC priporoča:

- Pomembno! Držite kolo med odvijanjem pritrdilnih vijakov. VOLVO V60 (155, 157)

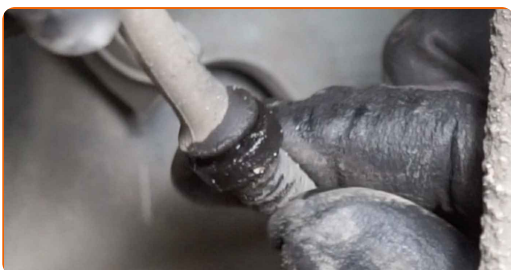
12 Odstranite kolo.



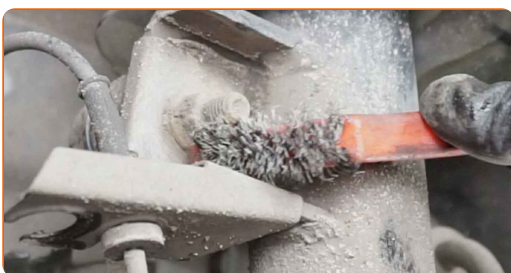
13 Odstranite zavorno cev iz blažilnika.



14 Odklopite napeljavo ABS-senzorja.



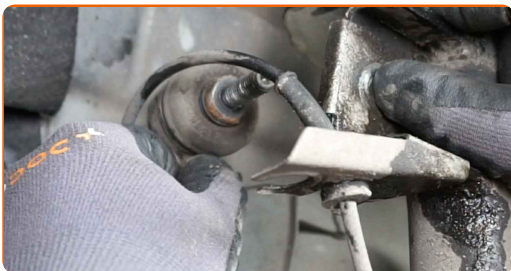
15 Očistite pritrdilni element, ki povezuje drog stabilizatorja z vzmetno nogo. Uporabite žično krtačo. Uporabite sprej WD-40.



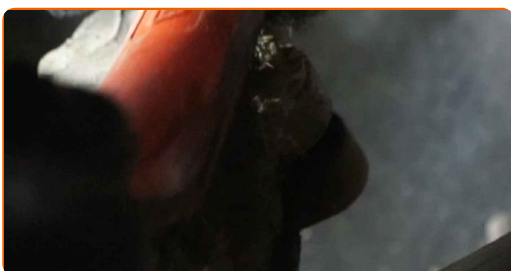
16 Odvijte pritrdilni element, ki povezuje drog stabilizatorja z vzmetno nogo. Uporabite nasadni ključ N°15. Uporabite izvijač z zatikalom.



17 Odklopite drog stabilizatorja z vzmetne noge.



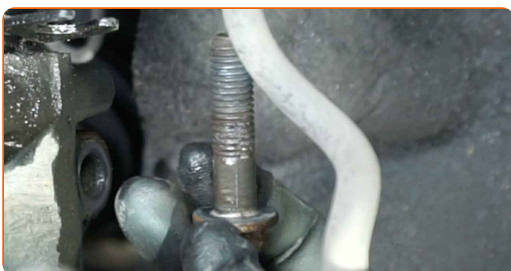
18 Očistite spodnji pritrdilni element, ki povezuje vzmetno nogo s premnikom. Uporabite žično krtačo. Uporabite sprej WD-40.



19 Odvijte spodnji pritrdilni element, ki povezuje blažilnik s premnikom. Uporabite nasadni ključ №15. Uporabite izvijač z zatikalom.



20 Odstranite pritrdilni vijak.



- 21** Odvijte pritrdilni element pogonske gredi na pesto kolesa. Uporabite nasadni ključ N°13. Uporabite izvijač z zatikalom.



- 22** Odstranite pritrdilni vijak.



- 23** Očistite pritrdilni element, ki povezuje nosilni zgib s premnikom. Uporabite žično krtačo. Uporabite sprej WD-40.



- 24** Odvijte pritrdilni element, ki povezuje kroglični sklep s premnikom. Uporabite kombinirani ključ N°21.



25

Odklopite kroglčni sklep s premnika. Uporabite snemalec nosilnega zgiba. Uporabite lomilko.



26

Odstranite pogonsko gred iz premnika.

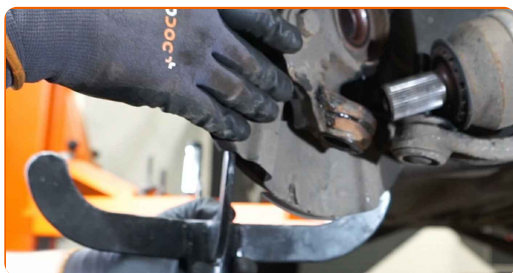


AUTODOC priporoča:

- Prepričajte se, da pogonska gred ni nenaložena (pri dvignjenem avtu).

27

Podprite premnik. Uporabite dvigalko s hidravličnim prenosom.



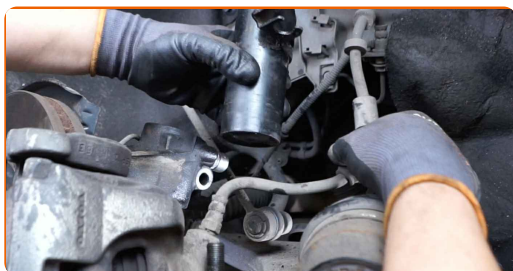
28

Sprostite spodnji pritrdilni element, ki povezuje blažilnik s premnikom. uporabite poseben nastavek za nasadni ključ za odstranitev blažilnika.



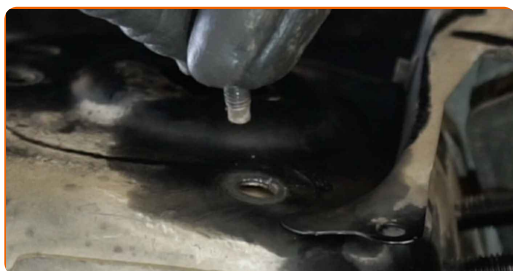
29

Odklopite premnik z vzmetne noge. Uporabite gumijasto kladivo.



30

Odvijte zgornje pritrdilne elemente blažilnika.

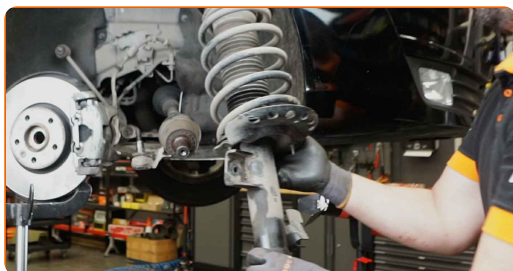


Menjava: vzmetna noga (blažilnik) – VOLVO V60 (155, 157). AUTODOC priporoča:

- Da bi se izognili poškodbam, držite opornik amortizerja medtem, ko odvijate pritrdilne vijake.

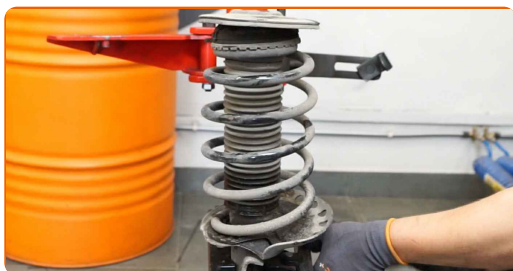
31

Odstranite vzmetno nogo.



32

Namestite vzmetno nogo na orodje za stiskanje vzmeti.



AUTODOC priporoča:

- Zapomnite si, da morajo biti tuljave vzmeti pri uporabi napenjalca vzmeti varno prijete in pritisnjene na obeh koncih.
- Zagotovite pravilen položaj vzmeti v držalu.
- Prepričajte se, da se tuljave vzmeti tesno prilegajo v držala.

33

Stisnite vzmet.



34

Očistite batnico vzmetne noge. Uporabite žično krtačo. Uporabite sprej WD-40.

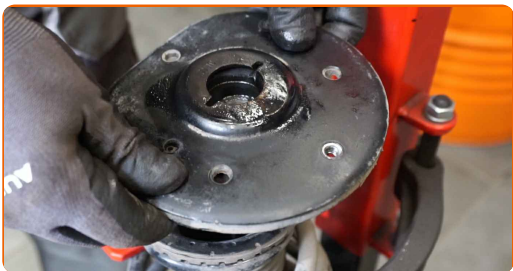


35

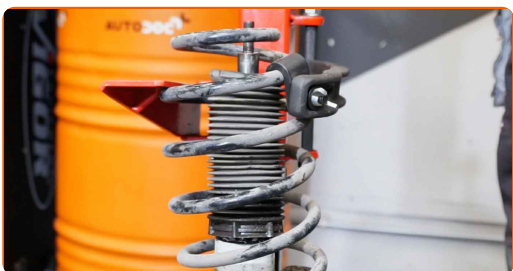
Odstranite oporno matico batnice. Uporabite 18-mm nasadni ključ za oporno matico. Uporabite imbus št. H6. Uporabite izvijač z zatikalom.



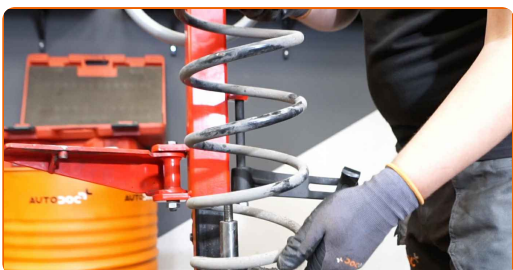
36 Odstranite zgornji nosilec vzmetne noge skupaj z blažilcem udarcev.



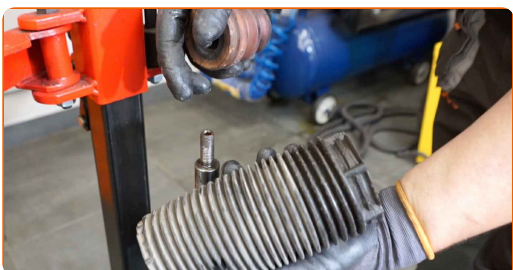
37 Sprostite spiralno vzmet.



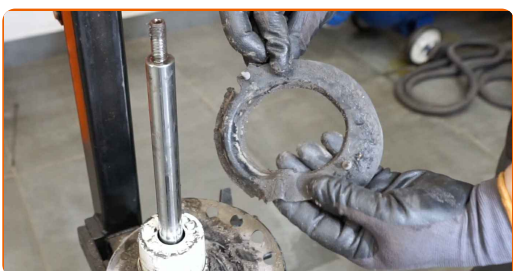
38 Odstranite vzmet.



39 Odstranite protiprašno manšeto.



40 Odstranite gumijast vzmetni distančnik.



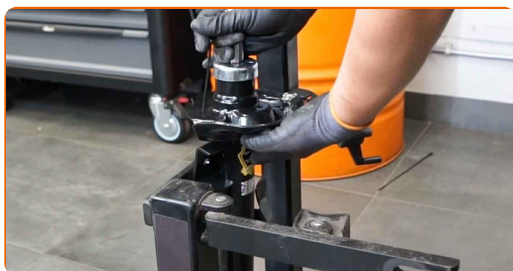
41

Odstranite stari amortizer s kompresorja hidravlične spiralne vzmeti.



42

Namestite nov amortizer na kompresor hidravlične spiralne vzmeti.



Menjava: vzmetna noga (blažilnik) – VOLVO V60 (155, 157). Strokovnjaki priporočajo:

- Pred namestitvijo novega blažilnika ga morate ročno načrpati tri do petkrat.

43

Namestite gumijasti vzmetni distančnik.



44

Namestite vzmet na blažilnik.



45 Stisnite vzmet.



46 Namestite protiprašno manšeto.



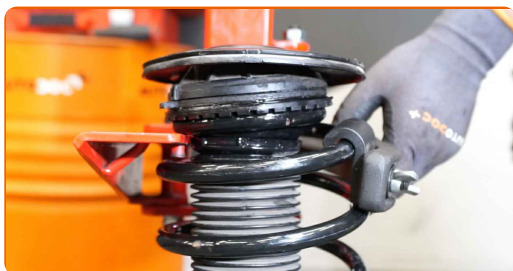
47 Namestite zgornji nosilec vzmetne noge skupaj z blažilcem udarcev.



48 Zategnite matico batnice vzmetne noge. Uporabite 18-mm nasadni ključ za oporno matico. Uporabite imbus št. H6. Uporabite navorni ključ. Zategnite ga do navora 50 Nm.



49 Sprostite vzmet.



50

Odstranite sestavljajo opornik vzmetenja.



51

Očistite pritrdišča vzmetne noge. Uporabite žično krtačo.



52

Očistite utor pogonske gredi kroglastega zgiba. Uporabite žično krtačo.

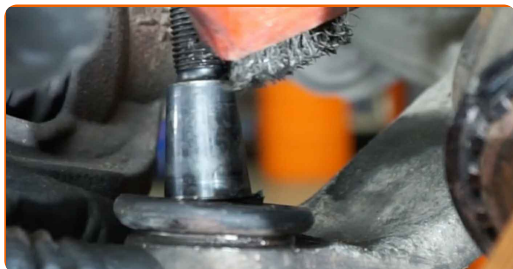


53

Obdelajte ozobje pogonske gredi homokinetičnega zgloba. Uporabite bakreno mast.

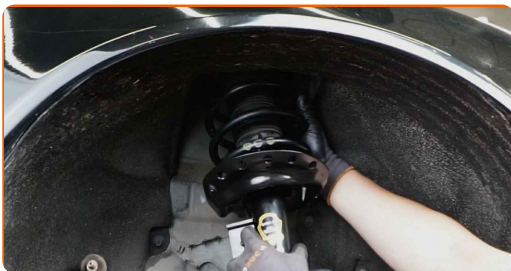
54

Očistite pritrdilni element, ki povezuje nosilni zgib s premnikom. Uporabite žično krtačo. Uporabite sprej WD-40.



55

Namestite vzmetno nogo v lok kolesa.



AUTODOC priporoča:

- Prepričajte se, da je vzmetna noga nameščena v pravilnem položaju, glede na oznake.

56

Pritrdite zgornje pritrdilne elemente blažilnika. Ne zategnite ga.

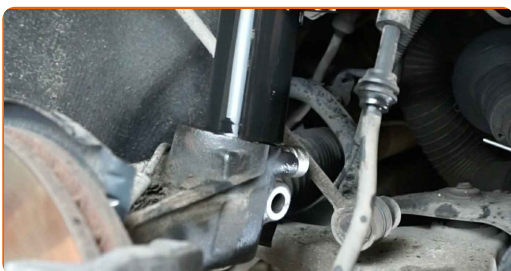


AUTODOC priporoča:

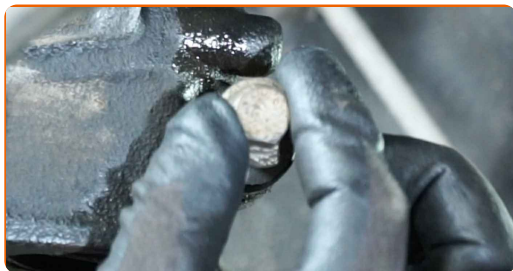
- VOLVO V60 (155, 157) – Da preprečite poškodbo, držite vzmetno nogo med privijanjem pritrdilnih vijakov.

57

Pritrdite vzmetno nogo na premnik.



58 Namestite pritrdilni vijak.

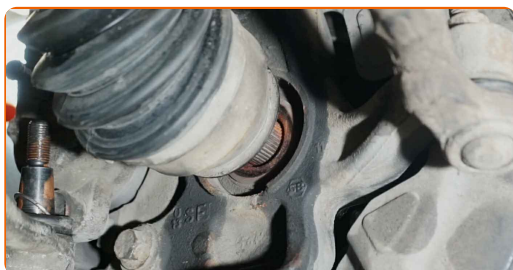


59 Odstranite opornik izpod premnika.

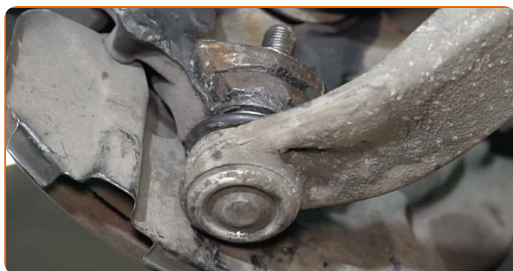
Menjava: vzmetna noga (blazilnik) – VOLVO V60 (155, 157). Nasvet:

- Nežno znižajte dvigalko s hidravličnim prenosom brez tresljajev, da bi se izognete poškodbam sestavov in mehanizmov.

60 Namestite pogonsko gred.



61 Priklopite kroglični sklep na premnik. Uporabite lomilko.



62 Privijte pritrdilni element, ki povezuje nosilni zgib s premnikom.

63 Namestite pritrdilni vijak.



64 Privijte pritrdilni element pogonske gredi. Uporabite nasadni ključ №13. Uporabite izvijač z zatikalom.



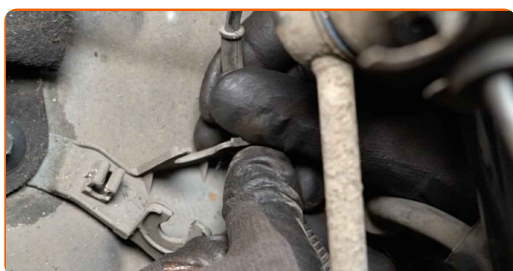
65 Drog stabilizatorja ponovno povežite z vzmetno nogo.



66 Privijte pritrdilni element, ki povezuje drog stabilizatorja z vzmetno nogo. Uporabite nasadni ključ №15. Uporabite izvijač z zatikalom.

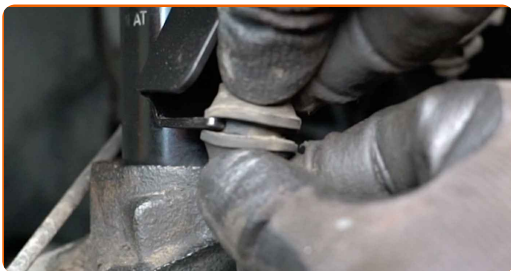


67 Priklopite napeljavo ABS-senzorja.



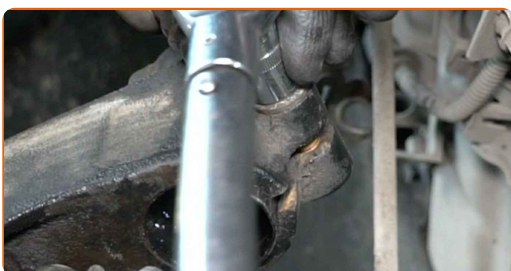
68

Pritrdite zavorno cev na vzmetno nogo.



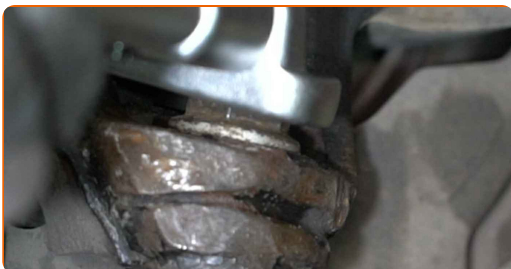
69

Zategnite spodnje pritrdilne elemente vzmetne noge. Uporabite nasadni ključ №15. Uporabite navorni ključ. Zategnite ga do navora 110 Nm.



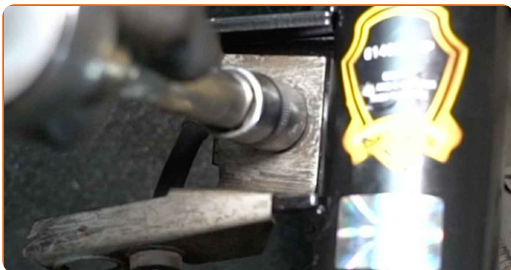
70

Zategnite pritrdilni element, ki povezuje kroglični sklep s premnikom. Uporabite kombinirani ključ №21. Uporabite navorni ključ. Zategnite ga do navora 110 Nm.

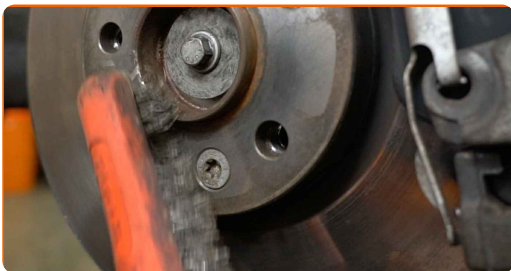


71

Zategnite pritrdilni element, ki povezuje drog stabilizatorja z vzmetno nogo. Uporabite nasadni ključ №15. Uporabite navorni ključ. Zategnite ga do navora 55 Nm.

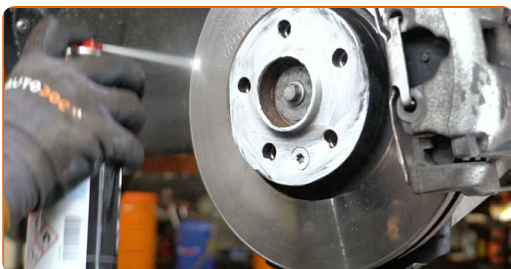


72 Očistite nosilec platišča kolesa. Uporabite žično krtačo.

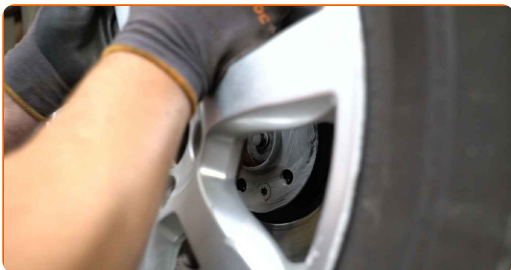


73 Obdelajte površino, kjer se zavorni kolut stika s platiščem. Uporabite keramično pasto.

74 Očistite površino zavornih kolutov. Uporabite čistilo zavor.



75 Namestite kolo.

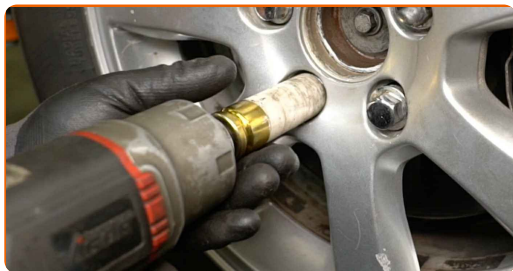


Menjava: vzmetna noga (blazilnik) – VOLVO V60 (155, 157). Nasvet AUTODOC strokovnjakov:

- V izogib poškodbam držite kolo pri privijanju vijakov.

76

Privijte vijake kolesa. Uporabite kolesni nasadni nastavek št. 19 Uporabite izvijač z zatikalom.

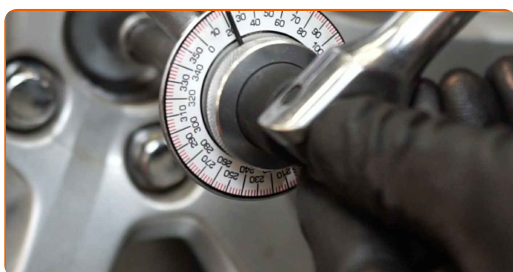


77

Spustite avto.

78

Zategnite pritrdilni element pogonske gredi. Uporabite nasadni ključ №13. Uporabite navorni ključ. Zategnite ga do navora 35 Nm.+90°

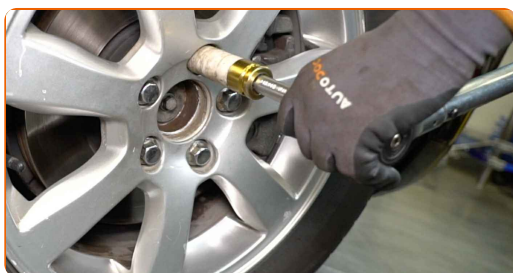


AUTODOC priporoča:

- Pomembno! Prepričajte se, da boste uporabili nove pritrdilne elemente.

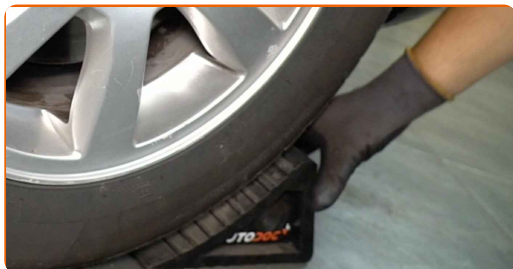
79

Privijte okrogle vijake z uporabo križnega vzorca. Uporabite kolesni nasadni nastavek št. 19 Uporabite navorni ključ. Zategnite ga do navora 140 Nm.



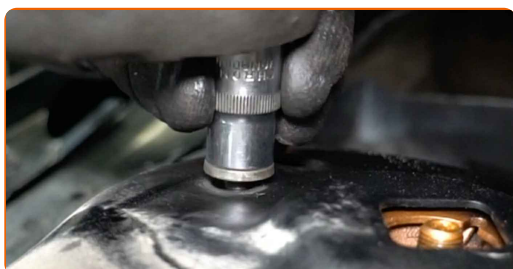
80

Odstranite dvigalke in kline.



81

Zategnite zgornje pritrdilne elemente blažilnika. Uporabite nasadni ključ №13. Uporabite navorni ključ. Zategnite ga do navora 24 Nm.



82

Namestite in pritrdite zaščitno plastiko pod vetrobranskim steklom.



83

Odstranite zaščitni pokrov blatnika.

84

Zaprte pokrov motorja.

ODLIČNO OPRAVLJENO! 

OGLEJTE SI VEČ VADNIC

AUTODOC – VISOKOKVALITETNI AVTODELI PO DOSTOPNIH CENAH

AUTODOC MOBILNA APLIKACIJA: UJEMITE SUPER PONUDBE IN NAKUPUJTE PRIROČNO



+ AUTODOC

GET IT ON  **Google Play**

Download on the  **App Store**

Download

SUPER IZBIRA REZERVNIH DELOV ZA VAŠ AVTOMOBIL

AMORTIZER: ŠIROKA IZBIRA

OMEJITEV ODGOVORNOSTI:

Dokument vsebuje le splošna priporočila, ki so lahko koristna za vas, ko izvajate popravila ali nameščate nadomestne dele. AUTODOC ne odgovarja za kakršnokoli izgubo, poškodbo, škodo na premoženju, ki nastane v procesu popravila ali zamenjave zaradi nepravilne uporabe ali napačne razlage razpoložljivih informacij.

AUTODOC ne odgovarja za morebitne napake in nejasnosti v tem priročniku. Informacije so samo informativne narave in ne morejo nadomestiti nasveta strokovnjakov.

AUTODOC ne odgovarja za nepravilno ali nevarno uporabo opreme, orodij in avtomobilskih delov. AUTODOC močno priporoča, da ste previdni in upoštevate pravila glede varnosti pri izvajanju popravil ali nameščanju nadomestnih delov. Ne pozabite: uporaba avtomobilskih delov slabše kakovosti vam ne zagotavlja ustrezne ravni varnosti v cestnem prometu.

© Copyright 2022 – Vse vsebine na tej spletni strani, zlasti besedila, fotografije in grafike, so zaščiteni z zakonom o avtorskih pravicah. Vse pravice, vključno z razmnoževanjem, objavljanjem, urejanjem in prevajanjem, ostanejo pridržane, AUTODOC GmbH.