



Kako zamenjati avtodel
zavorne ploščice zadaj na
avtu **VOLVO S60 II (134)** –
vodnik menjave

PODOBEN VIDEO VODIČ



Ta video prikazuje postopek menjave podobnega avtodela na drugem vozilu

Pomembno!

Ta postopek zamenjave je mogoče uporabiti za:

VOLVO S60 II (134) 1.6 DRIVe / D2, VOLVO S60 II (134) 2.4 D5, VOLVO S60 II (134) 2.4 D5 AWD, VOLVO S60 II (134) 1.6 T4F, VOLVO S60 II (134) 1.6 T3, VOLVO S60 II (134) 1.6 T4, VOLVO S60 II (134) 2.0 T, VOLVO S60 II (134) 2.0 T5, VOLVO S60 II (134) 3.0 T6 AWD, VOLVO S60 II (134) 2.0 D3, VOLVO S60 II (134) 2.5 T5, VOLVO S60 II (134) 2.0 D4, VOLVO S60 II (134) 2.0 T6, VOLVO S60 II (134) 3.0 T AWD, VOLVO S60 II (134) 2.0 T5 AWD, (+ 13)

Koraki se lahko nekoliko razlikujejo glede na zasnovo avtomobila.

Ta vodič je bil ustvarjen na osnovi postopka menjave za podobni avtodel: VOLVO V70 III (135) 2.0 FlexiFuel

**MENJAVA: ZAVORNIH PLOŠČIC – VOLVO S60 II (134).
ORODJE, KI GA BOSTE POTREBOVALI:**



- Žična krtača
- Čistilna krtača iz najlona
- Sprej WD-40
- Čistilo zavor
- Pasta proti cviljenju
- Keramična pasta
- Navorni ključ
- Kombinirani ključ №15
- Pogonska vtičnica št. 13
- Pogonska vtičnica št. 15
- Torx nastavek T50
- Nasadni ključ za kolo №19
- Izvijač z zatikalom
- Ključ za navojne svedre
- Orodje za zavorne čeljusti
- Kladivo
- Udarni izvijač
- Podložni klin

Kupite orodja

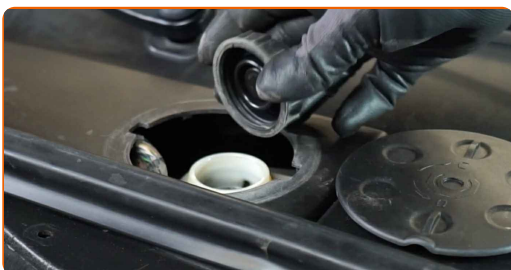
Menjava: zavornih ploščic – VOLVO S60 II (134). AUTODOC priporoča:

- Izvedite zamenjavo zavornih oblog vseh ploščic na posamezni osi. To bo omogočilo bolj učinkovito zaviranje.
- Postopek zamenjave je enak za vse zavorne ploščice na isti osi.
- Opozorilo! Izklopite motor, preden začnete s kakršnim koli delom – VOLVO S60 II (134).

ZAMENJAVO OPRAVITE V NASLEDNJEM VRSTEM REDU:

1 Odprite pokrov motorja.

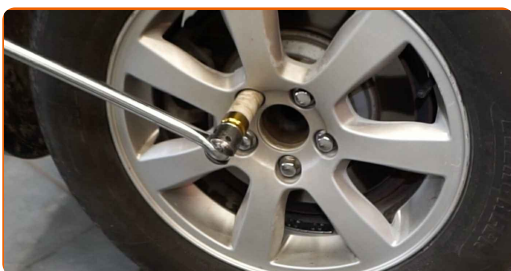
2 Odvijte pokrov rezervoarja zavorne tekočine.



3 Premaknite parkirno zavoro v servisni način.

4 Zablokirajte kolesa s pomočjo klinov.

5 Sprostite vijake kolesa. Uporabite kolesni nasadni nastavek št. 19 Uporabite udarni nasadni ključ.



6 Dvignite avto.

Menjava: zavornih ploščic – VOLVO S60 II (134). Nasvet AUTODOC strokovnjakov:

- Če uporabljate dvigalko, se prepričajte, da leži na ravni površini brez kakršne koli neravnosti.
- Avtomobil dodatno pritrdite s stojali za dvigalko.

7 Odvijte vijake kolesa.



AUTODOC priporoča:

- V izogibitev poškodbi držite kolo, medtem ko odvijate vijake.

8 Odstranite kolo.



9

Očistite pritrdilne elemente zavornih čeljusti. Uporabite žično krtačo. Uporabite sprej WD-40.



10

Odvijte pritrdilne elemente zavornega sedla. Uporabite kombinirani ključ №15. Uporabite nasadni ključ №13. Uporabite izvijač z zatikalom.



11

Odstranite pritrdilne vijake.



12

Odstranite zavorno sedlo.

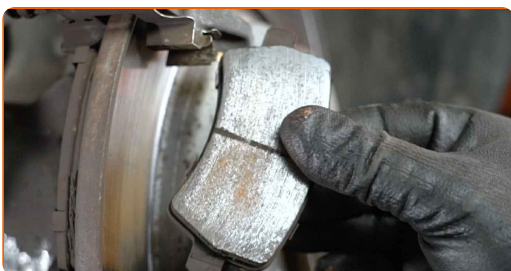


Menjava: zavornih ploščic – VOLVO S60 II (134). Strokovnjaki priporočajo:

- Pritrdite čeljusti na suspenzijo ali telo z žico brez prekinjanja zavore cevi, da se prepreči odklop zavornega sistema.
- Poskrbite, da čeljust ne visi na zavorne cevi.
- Ne pritiskajte na zavorno stopalko po tem, ko ste odstranili zavorno čeljust. Bat lahko namreč pade iz zavornega valja, zavorna tekočina lahko začne odtekati, hkrati pa lahko pride do izgube pritiska v sistemu.

13

Odstranite zavorne ploščice.



AUTODOC priporočja:

- Merite debelino zavornega diska. Ko doseže vrednost obrabe, je potrebno zamenjati rezila.

14

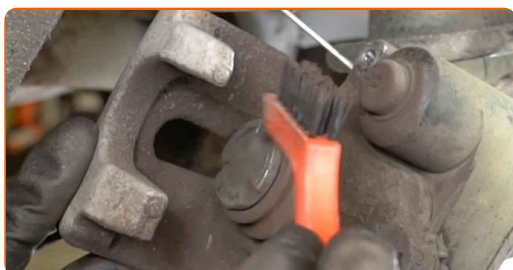
Očistite nosilec zavornega sedla umazanije in praha. Uporabite žično krtačo. Uporabite čistilo zavor.

Menjava: zavornih ploščic – VOLVO S60 II (134). AUTODOC nasvet:

- Preverite nosilce zavorne čeljusti, vodilnih zatičev zavornih čeljusti in manšet. Očistite jih. Zamenjajte, če je potrebno.

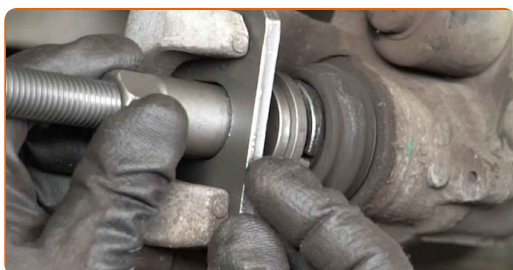
15

Obdelajte bat zavornega sedla. Uporabite čistilno krtačo iz najlona. Uporabite čistilo zavor.



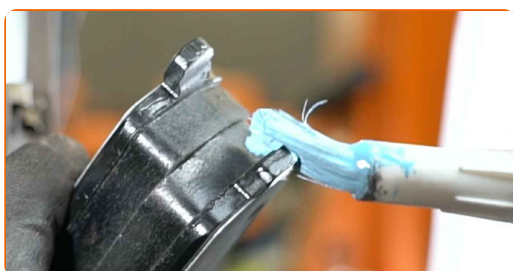
16

Pritisnite noter bat zavornega sedla. Uporabite orodje za zavorne čeljusti.



17

Obdelajte zavorne ploščice na območju, kjer se njihova površina stika z držalom sedla zavore. Uporabite pasto proti cviljenju.



Menjava: zavornih ploščic – VOLVO S60 II (134). Nasvet:

- Poskrbite, da je površina plošče čista pred namestitvijo blazinice.

18

Namestite nove zavorne ploščice.



19

Namestite zavorno sedlo in ga pritrdite.



20

Namestite pritrdilna vijaka.



21

Zategnite pritrdilne elemente zavorne čeljusti. Uporabite kombinirani ključ №15. Uporabite nasadni ključ №13. Uporabite navorni ključ. Zategnite ga do navora 35 Nm.



22 Obdelajte površino, kjer se zavorni kolut stika s platiščem. Uporabite keramično pasto.

23 Očistite površino zavornih kolutov. Uporabite čistilo zavor.



24 Namestite kolo.



AUTODOC priporočja:

- Opozorilo! Držite kolo med privijanjem pritrdilnih vijakov na avto, da se izognete poškodbam. VOLVO S60 II (134)

25 Privijte vijake kolesa. Uporabite kolesni nasadni nastavek št. 19 Uporabite izvijač z zatikalom.



- 26** Spustite avto in z delanjem v navzkrižnem vrstnem redu, zategnite kolesne vijake. Uporabite kolesni nasadni nastavek št. 19 Uporabite navorni ključ. Zategnite ga do navora 140 Nm.



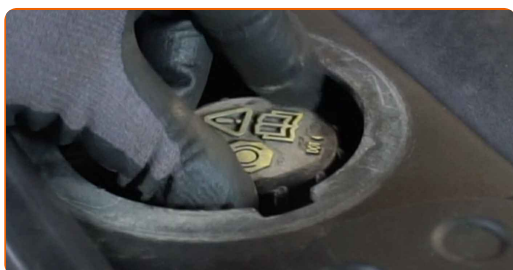
- 27** Odstranite dvigalke in kline.



AUTODOC priporoča:

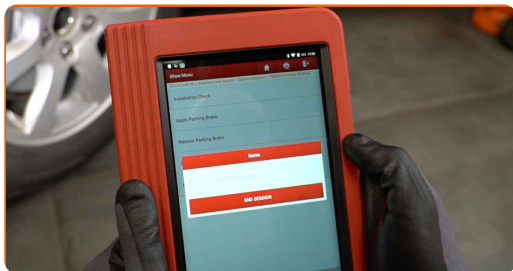
- Brez da bi zagnali motor, večkrat pritisnite zavorni pedal, dokler ne začutite znatnega upora.
- Preverite nivo zavorne tekočine v ekspanzijski posodi in jo dolijte, če je potrebno.

- 28** Zategnite pokrov rezervoarja zavorne tekočine.



29

Deaktivirajte servisni način parkirnega zavornega sistema.



30

Zaprte pokrov motorja.

Menjava: zavornih ploščic – VOLVO S60 II (134). Nasvet AUTODOC strokovnjakov:

- Prvi 150-200 km po menjavi zavornih ploščic zavirajte postopoma. Izognite se nepotrebemu in naglemu ustavljanju.

ODLIČNO OPRAVLJENO! 

OGLEJTE SI VEČ VADNIC

AUTODOC – VISOKOKVALITETNI AVTODELI PO DOSTOPNIH CENAH

AUTODOC MOBILNA APLIKACIJA: UJEMITE SUPER PONUDBE IN NAKUPUJTE PRIROČNO



+ AUTODOC

GET IT ON  **Google Play**

Download on the  **App Store**

Download

SUPER IZBIRA REZERVNIH DELOV ZA VAŠ AVTOMOBIL

ZAVORNE PLOŠČICE: ŠIROKA IZBIRA

i OMEJITEV ODGOVORNOSTI:

Dokument vsebuje le splošna priporočila, ki so lahko koristna za vas, ko izvajate popravila ali nameščate nadomestne dele. AUTODOC ne odgovarja za kakršnokoli izgubo, poškodbo, škodo na premoženju, ki nastane v procesu popravila ali zamenjave zaradi nepravilne uporabe ali napačne razlage razpoložljivih informacij.

AUTODOC ne odgovarja za morebitne napake in nejasnosti v tem priročniku. Informacije so samo informativne narave in ne morejo nadomestiti nasveta strokovnjakov.

AUTODOC ne odgovarja za nepravilno ali nevarno uporabo opreme, orodij in avtomobilskih delov. AUTODOC močno priporoča, da ste previdni in upoštevate pravila glede varnosti pri izvajanju popravil ali nameščanju nadomestnih delov. Ne pozabite: uporaba avtomobilskih delov slabše kakovosti vam ne zagotavlja ustrezne ravni varnosti v cestnem prometu.

© Copyright 2023 – Vse vsebine na tej spletni strani, zlasti besedila, fotografije in grafike, so zaščitene z zakonom o avtorskih pravicah. Vse pravice, vključno z razmnoževanjem, objavljanjem, urejanjem in prevajanjem, ostanejo pridržane, AUTODOC SE.