



Kako zamenjati avtodel  
filter notranjega prostora  
na avtu **VOLVO S60 I**  
**(384)** – vodnik menjave

## PODOBEN VIDEO VODIČ



Ta video prikazuje postopek menjave podobnega avtodela na drugem vozilu

### Pomembno!

Ta postopek zamenjave je mogoče uporabiti za:

VOLVO S60 I (384) 2.4, VOLVO S60 I (384) 2.4 T, VOLVO S60 I (384) 4.0 T5, VOLVO S60 I (384) 2.4 D5, VOLVO S60 I (384) 2.4 T AWD, VOLVO S60 I (384) 2.0 T, VOLVO S60 I (384) 2.4 Bifuel (CNG), VOLVO S60 I (384) 2.5 R T AWD, VOLVO S60 I (384) 2.4 D, VOLVO S60 I (384) 2.5 T, VOLVO S60 I (384) 2.5 T AWD, VOLVO S60 I (384) 2.4 T5, VOLVO S60 I (384) 2.3 T5, VOLVO S60 I (384) 2.4 Bifuel (LPG), VOLVO S60 I (384) 2.4 CDI

Koraki se lahko nekoliko razlikujejo glede na zasnovo avtomobila.

Ta vodič je bil ustvarjen na osnovi postopka menjave za podobni avtodel: VOLVO V70 II (285) 2.0 T

**MENJAVA: FILTER NOTRANJEGA PROSTORA – VOLVO S60 I (384). ORODJE, KI GA POTREBUJETE:**



- Torx nastavek T20
- Izvijač z zatikalom
- Križni izvijač
- Orodje za snemanje plastičnih čepov

**Kupite orodja**

**Menjava: filter notranjega prostora – VOLVO S60 I (384). AUTODOC strokovnjaki priporočajo:**

- Zamenjajte kabinski filter najmanj enkrat na šest mesecev, v zgodnjih spomladanskih in jesenskih sezonah.
- Upoštevati pogoje, priporočila in zahteve dela, ki jih je določil proizvajalec.
- Če je pretok zraka v kabini močno zmanjšan, zamenjajte filter pred načrtovanim vzdrževanjem.
- Prosimo, upoštevajte: vsa dela na avtu – VOLVO S60 I (384) – morajo biti izvedena, ko je motor izklopljen.

**ZAMENJAVO OPRAVITE V NASLEDNJEM VRSTEM REDU:**

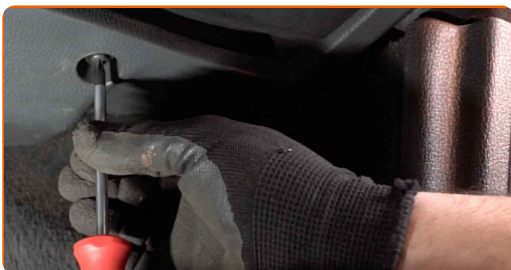
1

Premaknite sopotnikov sedež do konca nazaj.



2

Odvijte pritrdilne elemente stranske plošče na sovoznikovi strani. Uporabite Phillips križni izvijač.



3

Odstranite zaščitni pokrov pod predalom. Uporabite plastično orodje za demontažo.



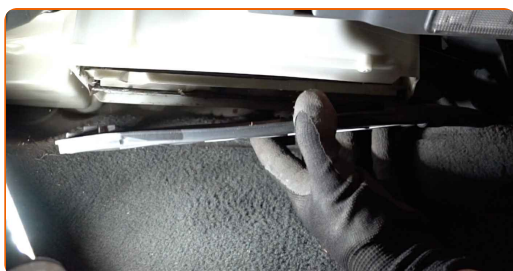
4

Odvijte pritrdilne elemente ohišja filtra za notranji zrak. Uporabite vijačni nastavek T20. Uporabite izvijač z zatikalom.



5

Odstranite namestite pokrov filtra kabine.



6

Odstranite filter kabine.

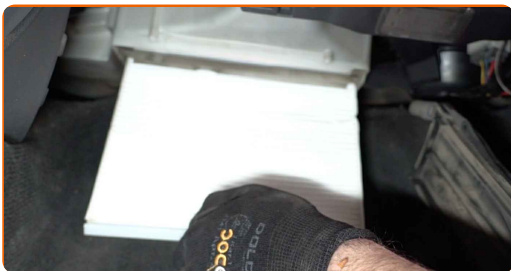


### Menjava: filter notranjega prostora – VOLVO S60 I (384). Nasvet:

- Ne poskušajte očistiti in filter ponovno uporabiti - to bo vplivalo na kakovost čiščenja zraka v notranjosti avtomobila.

7

Namestite filter za zrak notranjega prostora na njegov sedež za namestitev.

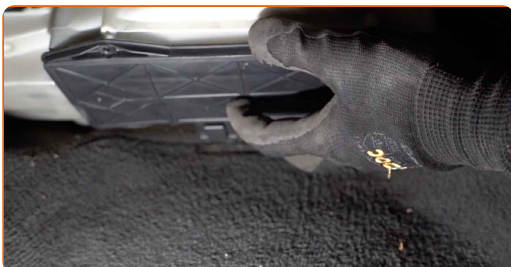


**Menjava: filter notranjega prostora – VOLVO S60 I (384). Nasvet AUTODOC strokovnjakov:**

- Oglejte pravilno namestitev filtrirnega elementa. Ne ga nagniti.
- Sledite puščici za smer vrtenja pretoka zraka na filtru.
- VOLVO S60 I (384) – Pomembno je, da uporabljate le visokokakovostne filtre.

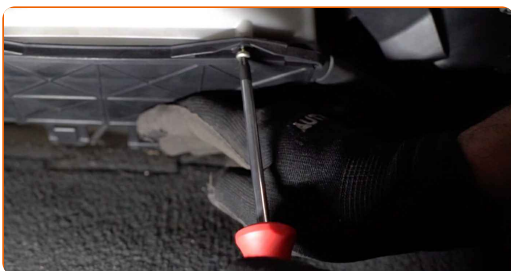
8

Ponovno namestite pokrov filtra kabine.

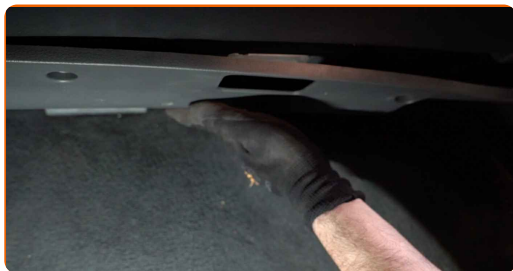


9

Privijte pritrdilne elemente ohišja filtra za notranji zrak. Uporabite vijačni nastavek T20. Uporabite izvijač z zatikalom.



**10** Namestite in pritrdite zaščitni pokrov pod predalom.



### AUTODOC priporoča:

- Menjava: filter notranjega prostora – VOLVO S60 I (384). Ne uporabljajte prekomerne sile med vgradnjo. To lahko poškoduje pritrdilne elemente.

**11** Privijte pritrdilne elemente stranske plošče na sovoznikovi strani. Uporabite Phillips križni izvijač.



**12** Vrnite sopotnikov sedež v prvotni položaj.



**13** Vključite vžig.

**14** Vključite klimatsko napravo. To je potrebno, da se prepričate o pravilnem delovanju komponente.

15

Izklopite vžig.

**ODLIČNO OPRAVLJENO!** 

**OGLEJTE SI VEČ VADNIC**



## AUTODOC – VISOKOKVALITETNI AVTODELI PO DOSTOPNIH CENAH

**AUTODOC MOBILNA APLIKACIJA: UJEMITE SUPER PONUDBE IN NAKUPUJTE PRIROČNO**



**+ AUTODOC**

GET IT ON  **Google Play**

 **Download on the App Store**

**Download**

**SUPER IZBIRA REZERVNIH DELOV ZA VAŠ AVTOMOBIL**

**FILTRI NOTRANJEGA PROSTORA: ŠIROKA IZBIRA**

### **OMEJITEV ODGOVORNOSTI:**

Dokument vsebuje le splošna priporočila, ki so lahko koristna za vas, ko izvajate popravila ali nameščate nadomestne dele. AUTODOC ne odgovarja za kakršnokoli izgubo, poškodbo, škodo na premoženju, ki nastane v procesu popravila ali zamenjave zaradi nepravilne uporabe ali napačne razlage razpoložljivih informacij.

AUTODOC ne odgovarja za morebitne napake in nejasnosti v tem priročniku. Informacije so samo informativne narave in ne morejo nadomestiti nasveta strokovnjakov.

AUTODOC ne odgovarja za nepravilno ali nevarno uporabo opreme, orodij in avtomobilskih delov. AUTODOC močno priporoča, da ste previdni in upoštevate pravila glede varnosti pri izvajanju popravil ali nameščanju nadomestnih delov. Ne pozabite: uporaba avtomobilskih delov slabše kakovosti vam ne zagotavlja ustrezne ravni varnosti v cestnem prometu.

© Copyright 2023 – Vse vsebine na tej spletni strani, zlasti besedila, fotografije in grafike, so zaščitene z zakonom o avtorskih pravicah. Vse pravice, vključno z razmnoževanjem, objavljanjem, urejanjem in prevajanjem, ostanejo pridržane, AUTODOC SE.