



Kako zamenjati avtodel  
filter notranjega prostora  
na avtu **VOLVO S40 II**  
**(MS, 544)** – vodnik  
menjave

## PODOBEN VIDEO VODIČ



Ta video prikazuje postopek menjave podobnega avtodela na drugem vozilu

### Pomembno!

Ta postopek zamenjave je mogoče uporabiti za:

VOLVO S40 II (MS, 544) 2.0 D3, VOLVO S40 II (MS, 544) 2.0 D4, VOLVO S40 II (MS, 544) 1.6 D2, VOLVO S40 II (MS, 544) 2.0 F, VOLVO S40 II (MS, 544) 2.4, VOLVO S40 II (MS, 544) 2.5 T5, VOLVO S40 II (MS, 544) 2.0 D, VOLVO S40 II (MS, 544) 2.5 T5 AWD, VOLVO S40 II (MS, 544) 1.8, VOLVO S40 II (MS, 544) 1.6, VOLVO S40 II (MS, 544) 1.6 D, VOLVO S40 II (MS, 544) 2.0, VOLVO S40 II (MS, 544) 2.4 D5, VOLVO S40 II (MS, 544) 1.8 FlexFuel, VOLVO S40 II (MS, 544) 2.0 CDI, (+ 1)

Koraki se lahko nekoliko razlikujejo glede na zasnovo avtomobila.

Ta vodič je bil ustvarjen na osnovi postopka menjave za podobni avtodel: VOLVO V50 (MW, 545) 1.6 D

**MENJAVA: FILTER NOTRANJEGA PROSTORA – VOLVO S40 II (MS, 544). ORODJE, KI GA POTREBUJETE:**



- Nastavek za nasadni ključ №10
- Izvijač z zatikalom

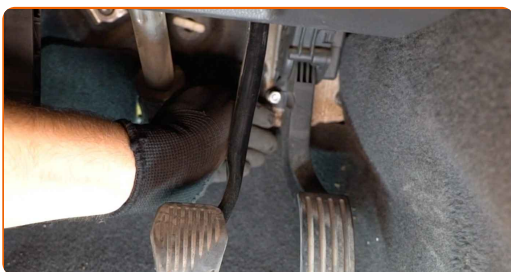
**Kupite orodja**

### Menjava: filter notranjega prostora – VOLVO S40 II (MS, 544). AUTODOC strokovnjaki priporočajo:

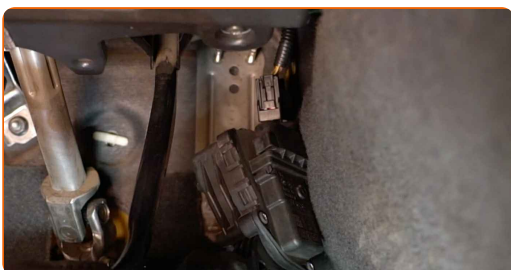
- Zamenjajte kabinski filter najmanj enkrat na šest mesecev, v zgodnjih spomladanskih in jesenskih sezonah.
- Upoštevati pogoje, priporočila in zahteve dela, ki jih je določil proizvajalec.
- Če je pretok zraka v kabini močno zmanjšan, zamenjajte filter pred načrtovanim vzdrževanjem.
- Vsa dela je potrebno opraviti pri ugasnjenem motorju.

## MENJAVA: FILTER NOTRANJEGA PROSTORA – VOLVO S40 II (MS, 544). UPORABITE NASLEDNJI POSTOPEK:

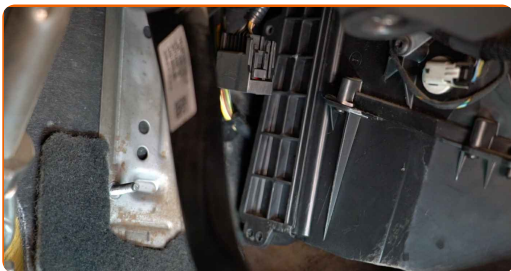
- 1 Odvijte pritrdilni element pedala za plin in ga umaknite na stran. Uporabite nasadni ključ №10. Uporabite izvijač z zatikalom.



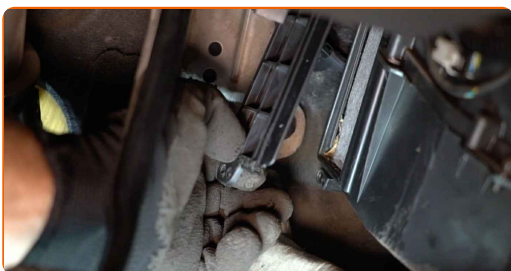
- 2 Premaknite na stran notranjo oblogo avtomobila.



3 Povrnite v prvotni položaj notranjo oblogo avtomobila.



4 Odstranite namestite pokrov filtra kabine.



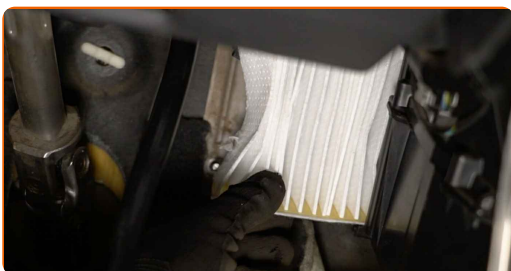
5 Odstranite filter kabine.



Menjava: filter notranjega prostora – VOLVO S40 II (MS, 544). Nasvet AUTODOC strokovnjakov:

- Ne poskušajte očistiti in filter ponovno uporabiti - to bo vplivalo na kakovost čiščenja zraka v notranjosti avtomobila.

6 Namestite filter za zrak notranjega prostora na njegov sedež za namestitev.



### AUTODOC priporoča:

- Menjava: filter notranjega prostora – VOLVO S40 II (MS, 544). Prepričajte se, da boste filtrirni element namestili pravilno. Izognite se nepravnanosti.
- Sledite puščici za smer vrtenja pretoka zraka na filtru.
- Pozor! Uporabljajte kvalitetne filtre – VOLVO S40 II (MS, 544).

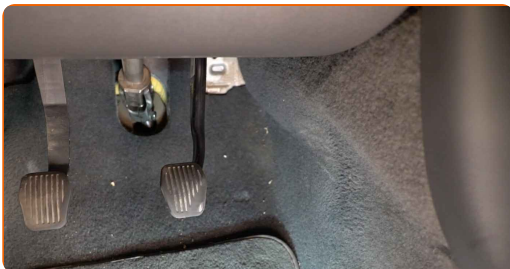
7

Ponovno namestite pokrov filtra kabine.



8

Povrnite v prvotni položaj notranjo oblogo avtomobila.



9

Pritrdite konektor pedala za plin.



10

Vrnite pedal za plin v prvoten položaj in privijte njegov pritrdilni element. Uporabite nasadni ključ №10.



11

Vklopite vžig.

12

Vključite klimatsko napravo. To je potrebno, da se prepričate o pravilnem delovanju komponente.

13

Izklopite vžig.

**ODLIČNO OPRAVLJENO!** 

**OGLEJTE SI VEČ VADNIC**

## AUTODOC – VISOKOKVALITETNI AVTODELI PO DOSTOPNIH CENAH

AUTODOC MOBILNA APLIKACIJA: UJEMITE SUPER PONUDBE IN NAKUPUJTE PRIROČNO



**AUTODOC+**

GET IT ON  
**Google Play**

Download on the  
**App Store**

**Download**

**SUPER IZBIRA REZERVNIH DELOV ZA VAŠ AVTOMOBIL**

**FILTRI NOTRANJEGA PROSTORA: ŠIROKA IZBIRA**

### **i OMEJITEV ODGOVORNOSTI:**

Dokument vsebuje le splošna priporočila, ki so lahko koristna za vas, ko izvajate popravila ali nameščate nadomestne dele. AUTODOC ne odgovarja za kakršnokoli izgubo, poškodbo, škodo na premoženju, ki nastane v procesu popravila ali zamenjave zaradi nepravilne uporabe ali napačne razlage razpoložljivih informacij.

AUTODOC ne odgovarja za morebitne napake in nejasnosti v tem priročniku. Informacije so samo informativne narave in ne morejo nadomestiti nasveta strokovnjakov.

AUTODOC ne odgovarja za nepravilno ali nevarno uporabo opreme, orodij in avtomobilskih delov. AUTODOC močno priporoča, da ste previdni in upoštevate pravila glede varnosti pri izvajanju popravil ali nameščanju nadomestnih delov. Ne pozabite: uporaba avtomobilskih delov slabše kakovosti vam ne zagotavlja ustrezne ravni varnosti v cestnem prometu.

© Copyright 2022 – Vse vsebine na tej spletni strani, zlasti besedila, fotografije in grafike, so zaščiten z zakonom o avtorskih pravicah. Vse pravice, vključno z razmnoževanjem, objavljanjem, urejanjem in prevajanjem, ostanejo pridržane, AUTODOC GmbH.