

# **AUTODOC CLUB**

Kako zamenjati avtodel  
amortizer zadaj na avtu

**VOLVO C30 (533) –**  
vodnik menjave

## PODOBEN VIDEO VODIČ



Ta video prikazuje postopek menjave podobnega avtodela na drugem vozilu

### Pomembno!

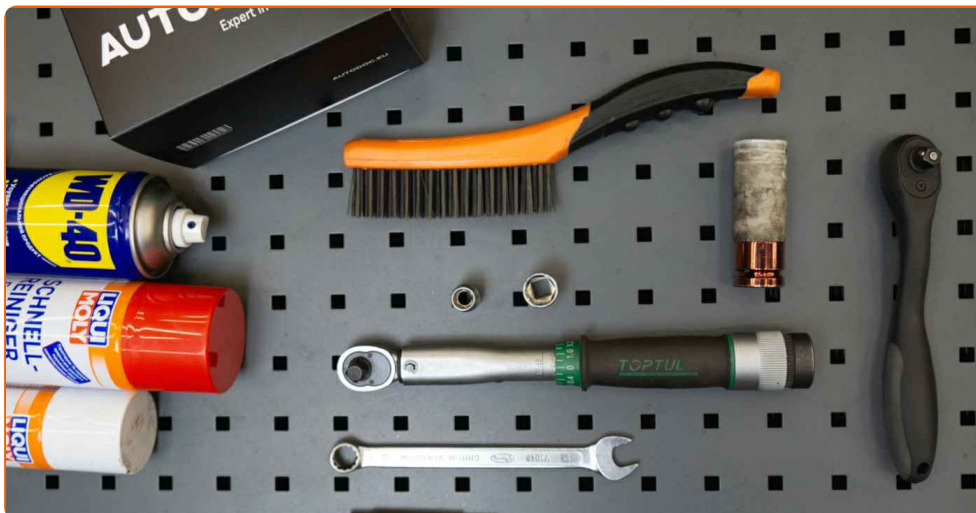
Ta postopek zamenjave je mogoče uporabiti za:

VOLVO C30 (533) 1.6 D2, VOLVO C30 (533) 2.0 D3, VOLVO C30 (533) 2.0 D4, VOLVO C30 (533) 1.6, VOLVO C30 (533) 1.8, VOLVO C30 (533) 2.0, VOLVO C30 (533) 2.4 i, VOLVO C30 (533) 2.5 T5, VOLVO C30 (533) 1.6 D, VOLVO C30 (533) 2.0 D, VOLVO C30 (533) 2.4 D5, VOLVO C30 (533) 2.4 T5, VOLVO C30 (533) 1.8 FlexFuel, VOLVO C30 (533) 2.0 FlexFuel

Koraki se lahko nekoliko razlikujejo glede na zasnovo avtomobila.

Ta vodič je bil ustvarjen na osnovi postopka menjave za podobni avtodel: VOLVO V50 (545) 1.6 D

**MENJAVA: AMORTIZERJA – VOLVO C30 (533).  
SEZNAM ORODJA, KI GA BOSTE POTREBOVALI:**



- Žična krtača
- Sprej WD-40
- Čistilo zavor
- Bakrena mast
- Kombinirani ključ №13
- Nastavek za nasadni ključ №10
- Nastavek za nasadni ključ №15
- Nasadni ključ za kolo №19
- Izvijač z zatikalom
- Navorni ključ
- Ključ za navojne svedre
- Nasadni ključ za blažilnik №DD4
- Primež
- Hidravlično dvigalo za menjalnik
- Podložni klin

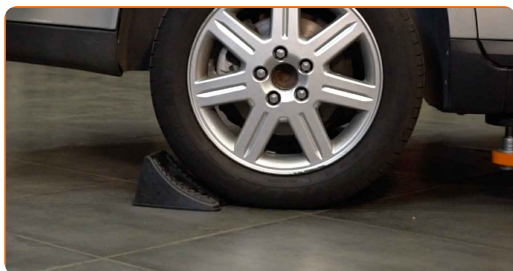
**Kupite orodja**

**Menjava: amortizerja – VOLVO C30 (533). Nasvet AUTODOC strokovnjakov:**

- Oba amortizerja zadnjega vzmetenja je potrebno zamenjati sočasno.
- Postopek menjave je identičen za levi in desni amortizer zadnjega vzmetenja.
- Vsa dela je potrebno opraviti pri ugasnjem motorju.

**MENJAVA: AMORTIZERJA – VOLVO C30 (533). UPORABITE NASLEDNJI POSTOPEK:**

**1** Zablokirajte kolesa s pomočjo klinov.



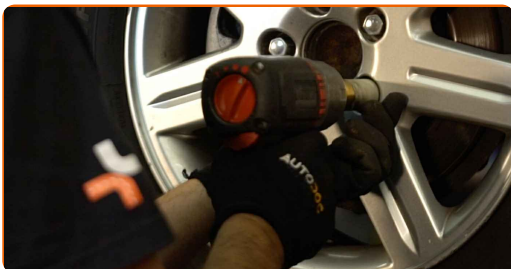
**2** Odvijte vijake nastavka kolesa. Uporabite kolesni nasadni nastavek št. 19



**3** Vzdignite zadnji del avtomobila in odprite podpornike.

4

Odvijte vijake kolesa.

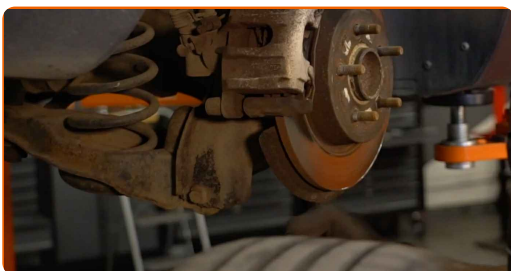


### AUTODOC priporoča:

- Pomembno! Držite kolo med odvijanjem pritrdilnih vijakov. VOLVO C30 (533)

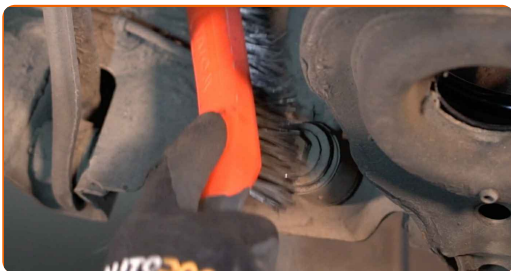
5

Odstranite kolo.



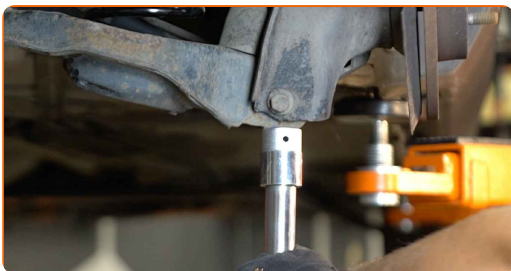
6

Očistite pritrdilne elemente blažilnika. Uporabite žično krtačo. Uporabite sprej WD-40.

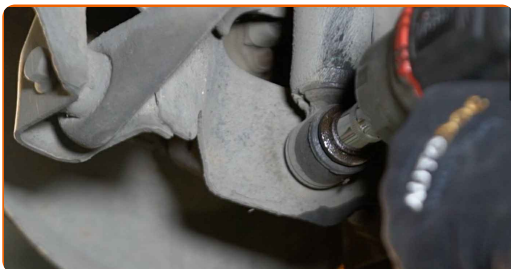


7

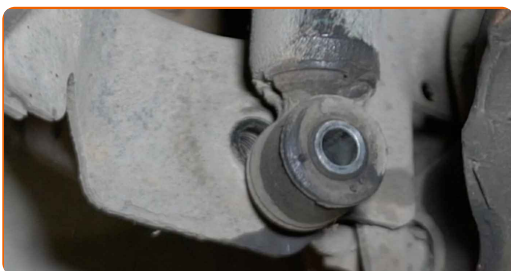
Podprite ročico. Uporabite dvigalko s hidravličnim prenosom.



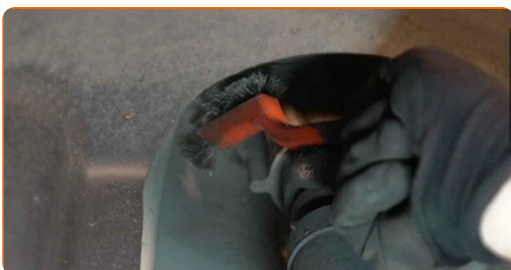
**8** Odvijte spodnjo pritrditev amortizerja. Uporabite nasadni ključ №15. Uporabite udarni nasadni ključ.



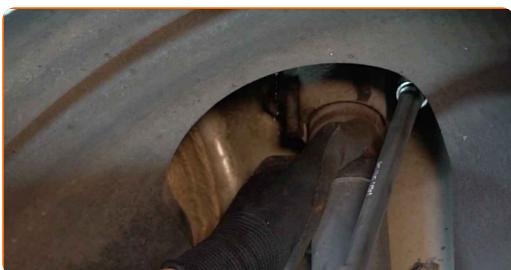
**9** Odstranite pritrdilni vijak.



**10** Očistite pritrdilne elemente blažilnika. Uporabite žično krtačo. Uporabite sprej WD-40.



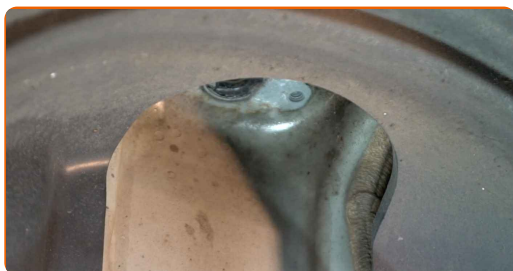
**11** Odvijte zgodnjo pritrditev amortizerja. Uporabite nasadni ključ №10. Uporabite izvijač z zatikalom.



Menjava: amortizerja – VOLVO C30 (533). AUTODOC priporoča:

- Da bi se izognili poškodbam, držite amortizer med odvijanjem pritrdilnih vijakov.

**12** Odstranite amortizer.



**13** Zgrabite blažilnike v primež.



**14** Očistite pritrdilni element blažilnika v obliki palice. Uporabite žično krtačo. Uporabite sprej WD-40.

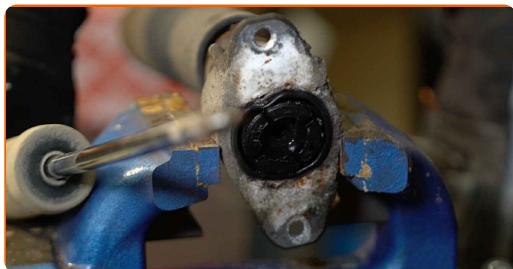


**15** Odstranite pritrditev batnice amortizerja. Uporabite kombinirani ključ №13. Uporabite nasadni ključ za blažilnik DDN#4. Uporabite izvijač z zatikalom.



16

Odstanite nosilec amortizerja, protiprašno zaščito in blažilec amortizerja.



### Menjava: amortizerja – VOLVO C30 (533). Nasvet:

- Preglejte kapico amortizerja in blažilec. Zamenjajte ju, če je potrebno.
- Pred namestitvijo novega amortizerja ga morate ročno načrpati 3-5 krat.

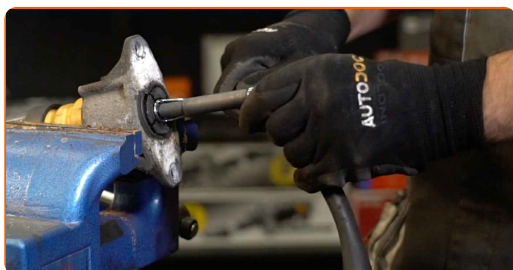
17

Namestite nosilec, protiprašno zaščito in blažilec na nov amortizer.



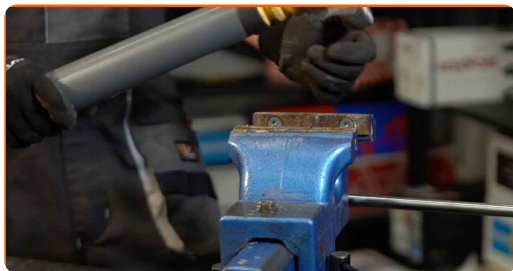
18

Privijte zgornji pritrdilni element palice batnice opornika. Uporabite kombinirani ključ №13. Uporabite nasadni ključ za blažilnik DDN№4. Uporabite navorni ključ. Zategnite ga do navora 25 Nm.





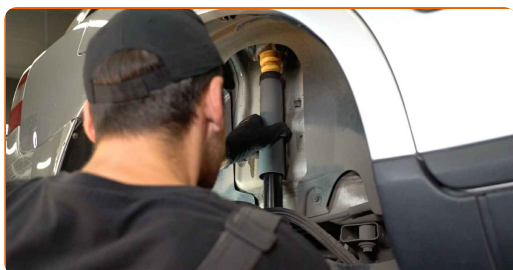
**19** Sprostite primež in odstranite blažilnik.



**20** Očistite nosilce amortizerja. Uporabite žično krtačo. Uporabite sprej WD-40.



**21** Postavite amortizer v okrov kolesa in ga pritrdite.



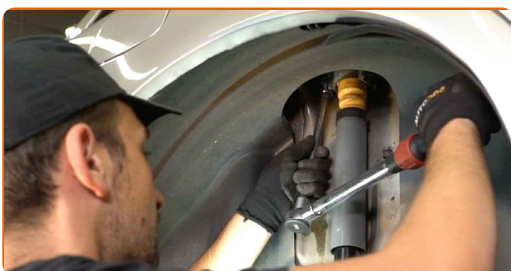
### AUTODOC priporoča:

- Pomembno! Držite blažilec med privijanjem pritrdilnih vijakov. VOLVO C30 (533)

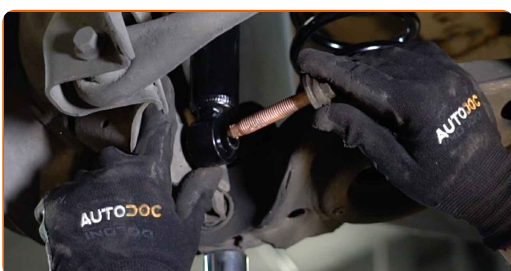
**22** Privijte zgornji pritrdilni element blažilnika. Uporabite nasadni ključ №10.



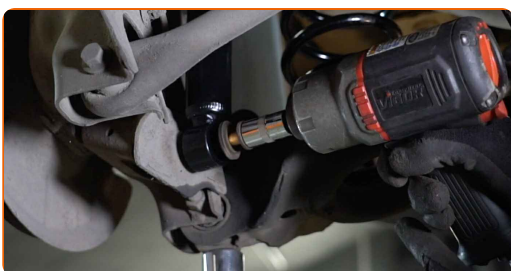
- 23** Privijte zgornje pritrdilne elemente amortizerja. Uporabite nasadni ključ №10. Uporabite navorni ključ. Zategnite ga do navora 24 Nm.



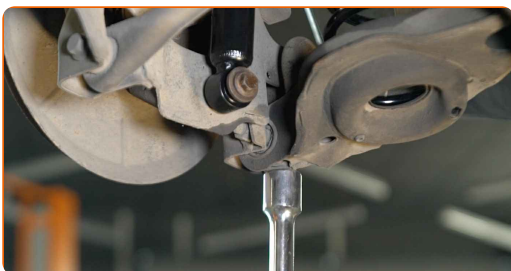
- 24** Namestite pritrdilni vijak.



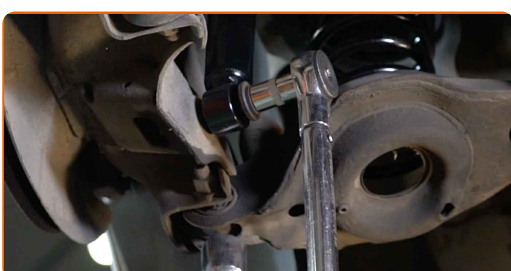
- 25** Privijte spodnji pritrdilni element amortizer. Uporabite nasadni ključ №15.



- 26** Dvignite hidravlično dvigalo za menjalnik za 10-15 cm.

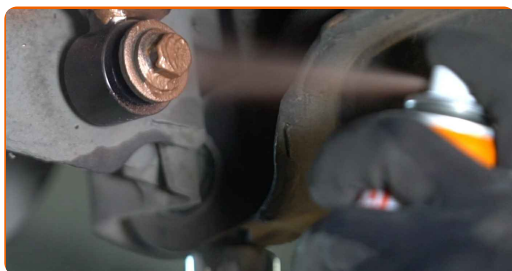


- 27** Pritrdite spodnjo pritrditev amortizerja. Uporabite nasadni ključ №15. Uporabite navorni ključ. Zategnite ga do navora 115 Nm.



28

Odstranite podporo pod ročico.

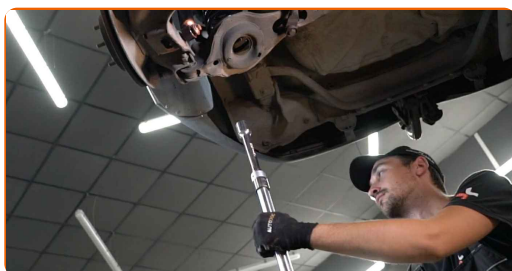


Menjava: amortizerja – VOLVO C30 (533). Nasvet AUTODOC strokovnjakov:

- Nežno znižajte dvigalko s hidravličnim prenosom brez tresljajev, da bi se izognete poškodbam sestavov in mehanizmov.

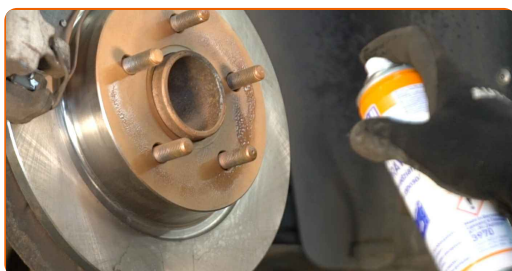
29

Obdelajte pritrdilne elemente amortizerja. Uporabite bakreno mast.



30

Obdelajte površino, kjer se zavorni kolut stika s platiščem. Uporabite bakreno mast.



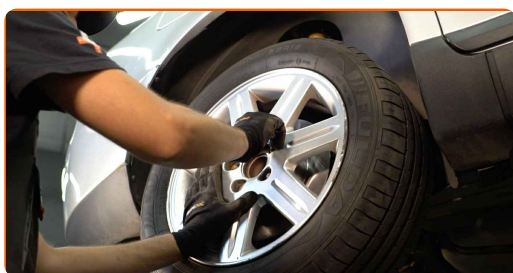
**31** Očistite površino zavornih kolutov. Uporabite čistilo zavor.



**Menjava: amortizerja – VOLVO C30 (533). AUTODOC nasvet:**

- Po nanosu spreja počakajte nekaj minut.

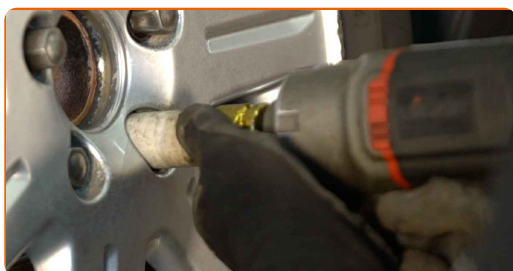
**32** Namestite kolo.



**AUTODOC priporoča:**

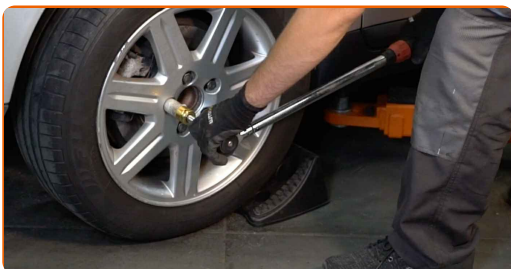
- Opozorilo! Držite kolo med privijanjem pritrdilnih vijakov na avto, da se izognete poškodbam. VOLVO C30 (533)

**33** Privijte vijake kolesa. Uporabite kolesni nasadni nastavek št. 19



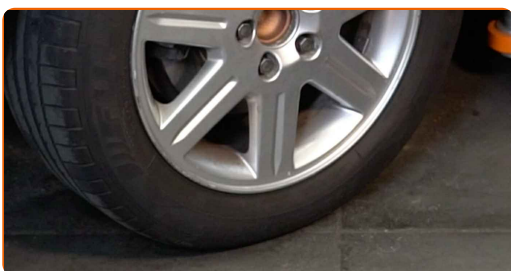
34

Spustite avto in z delanjem v navzkrižnem vrstnem redu, zategnite kolesne vijake. Uporabite navorni ključ. Zategnite ga do navora 110 Nm.



35

Odstranite dvigalke in kline.



**ODLIČNO OPRAVLJENO!** 

**OGLEJTE SI VEČ VADNIC**

## AUTODOC – VISOKOKVALITETNI AVTODELI PO DOSTOPNIH CENAH

**AUTODOC MOBILNA APLIKACIJA: UJEMITE SUPER PONUDBE IN NAKUPUJTE PRIROČNO**



**+ AUTODOC**

GET IT ON  **Google Play**

Download on the  **App Store**

**Download**

**SUPER IZBIRA REZERVNIH DELOV ZA VAŠ AVTOMOBIL**

**AMORTIZER: ŠIROKA IZBIRA**

### **i OMEJITEV ODGOVORNOSTI:**

Dokument vsebuje le splošna priporočila, ki so lahko koristna za vas, ko izvajate popravila ali nameščate nadomestne dele. AUTODOC ne odgovarja za kakršnokoli izgubo, poškodbo, škodo na premoženju, ki nastane v procesu popravila ali zamenjave zaradi nepravilne uporabe ali napačne razlage razpoložljivih informacij.

AUTODOC ne odgovarja za morebitne napake in nejasnosti v tem priročniku. Informacije so samo informativne narave in ne morejo nadomestiti nasveta strokovnjakov.

AUTODOC ne odgovarja za nepravilno ali nevarno uporabo opreme, orodij in avtomobilskih delov. AUTODOC močno priporoča, da ste previdni in upoštevate pravila glede varnosti pri izvajanju popravil ali nameščanju nadomestnih delov. Ne pozabite: uporaba avtomobilskih delov slabše kakovosti vam ne zagotavlja ustrezne ravni varnosti v cestnem prometu.

© Copyright 2023 – Vse vsebine na tej spletni strani, zlasti besedila, fotografije in grafike, so zaščitene z zakonom o avtorskih pravicah. Vse pravice, vključno z razmnoževanjem, objavljanjem, urejanjem in prevajanjem, ostanejo pridržane, AUTODOC SE.