

AUTODOC CLUB

Kako zamenjati avtodel
zavorne ploščice spredaj
na avtu **VAUXHALL Nova**
CC (S83) – vodnik
menjave

PODOBEN VIDEO VODIČ



Ta video prikazuje postopek menjave podobnega avtodela na drugem vozilu

Pomembno!

Ta postopek zamenjave je mogoče uporabiti za:

VAUXHALL Nova CC (S83) 1.0, VAUXHALL Nova CC (S83) 1.2 S, VAUXHALL Nova CC (S83) 1.3 S, VAUXHALL Nova CC (S83) 1.4 S, VAUXHALL Nova CC (S83) 1.5 TD, VAUXHALL Nova CC (S83) 1.6 GSI, VAUXHALL Nova CC (S83) 1.2 i Cat, VAUXHALL Nova CC (S83) 1.2 N, VAUXHALL Nova CC (S83) 1.4 i, VAUXHALL Nova CC (S83) 1.4 i S, VAUXHALL Nova CC (S83) 1.6 GSI Cat

Koraki se lahko nekoliko razlikujejo glede na zasnovo avtomobila.

Ta vodič je bil ustvarjen na osnovi postopka menjave za podobni avtodel: OPEL Corsa B Hatchback (S93) 1.4 i (F08, F68, M68)

MENJAVA: ZAVORNIH PLOŠČIC – VAUXHALL NOVA CC (S83). SEZNAM ORODJA, KI GA BOSTE POTREBOVALI:



- Žična krtača
- Čistilna krtača iz najlona
- Čistilo zavor
- Pasta proti cviljenju
- Visokotemperaturna keramična pasta
- Navorni ključ
- Nasadni ključ št. H7
- Nasadni ključ za kolo №17
- Izvijač z zatikalom
- Orodje za zavorne čeljusti
- Lomilka
- Podložni klin

Kupite orodja

Menjava: zavornih ploščic – VAUXHALL Nova CC (S83). AUTODOC strokovnjaki priporočajo:

- Izvedite zamenjavo zavornih oblog vseh ploščic na posamezni osi. To bo omogočilo bolj učinkovito zaviranje.
- Postopek zamenjave je enak za vse zavorne ploščice na isti osi.
- Prosimo, upoštevajte: vsa dela na avtu – VAUXHALL Nova CC (S83) – morajo biti izvedena, ko je motor izklopljen.

ZAMENJAVO OPRAVITE V NASLEDNJEM VRSTEM REDU:

1 Odprite pokrov. Odvijte pokrov rezervoarja zavorne tekočine.

2 Zablockirajte kolesa s pomočjo klinov.

3 Odvijte vijake nastavka kolesa. Uporabite kolesni nasadni nastavek št. 17



4 Dvignite avto.

AUTODOC priporočja:

- Če uporabljate dvigalko, se prepričajte, da leži na ravni površini brez kakršne koli neravnosti.
- Avtomobil dodatno pritrdite s stojali za dvigalko.

5 Odvijte vijake kolesa.



AUTODOC priporoča:

- Opozorilo! Držite kolo med odvijanjem pritrdilnih vijakov, da se izognete poškodbam. VAUXHALL Nova CC (S83)

6 Odstranite kolo.



7 Odstranite zadrževalno vzmet okvirja kolutne zavore. Uporabite lomilko.



8 Razširite zavorne ploščice. Uporabite lomilko.



9

Odstranite pokrovčke manšete vodilnih zatičev zavornih čeljusti. Uporabite lomilko.



10

Odvijte pritrditve zavorne čeljusti. Uporabite imbus št. H7. Uporabite izvijač z zatikalom.



11

Odstranite zavorne čeljusti.



AUTODOC priporoča:

- Pritrdite čeljusti na suspenzijo ali telo z žico brez prekinjanja zavore cevi, da se prepreči odklop zavornega sistema.
- Poskrbite, da čeljust ne visi na zavorne cevi.
- Ne pritiskajte na zavorno stopalko po tem, ko ste odstranili zavorno čeljust. Bat lahko namreč pade iz zavornega valja, zavorna tekočina lahko začne odtekati, hkrati pa lahko pride do izgube pritiska v sistemu.

12

Odstranite zavorne čeljusti.



AUTODOC priporoča:

- Merite debelino zavornega diska. Ko doseže vrednost obrabe, je potrebno zamenjati rezila.

13

Obdelajte bat okvirja kolutne zavore. Uporabite čistilno krtačo iz najlona. Uporabite čistilo zavor.



AUTODOC priporoča:

- Menjava: zavornih ploščic – VAUXHALL Nova CC (S83). Po nanosu razpršila počakajte nekaj minut.

14

Pritisnite bat zavorne čeljusti. Uporabite orodje za zavorne čeljusti.

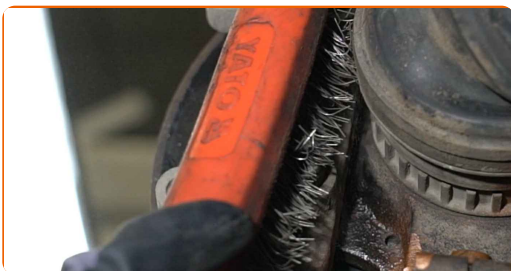


Menjava: zavornih ploščic – VAUXHALL Nova CC (S83). AUTODOC nasvet:

- Preverite nosilce zavorne čeljusti, vodilnih zatičev zavornih čeljusti in manšet. Očistite jih. Zamenjajte, če je potrebno.

15

Očistite umazanijo in prah iz nosilca zavorne čeljusti. Uporabite žično krtačo. Uporabite čistilo zavor.



AUTODOC priporoča:

- Po nanosu spreja počakajte nekaj minut.

16

Obdelajte zavorne ploščice na območju, kjer se njihova površina stika z držalom sedla zavore. Uporabite pasto proti cviljenju.



Menjava: zavornih ploščic – VAUXHALL Nova CC (S83). Nasvet:

- Poskrbite, da je površina plošče čista pred namestitvijo blazinice.

17

Namestite nove zavorne plošče.



Menjava: zavornih ploščic – VAUXHALL Nova CC (S83). AUTODOC priporoča:

- Poskrbite, da so blazinice z oblogami, nameščene proti disku.

18

Namestite zavorno čeljust in jo privijte. Uporabite imbus št. H7. Uporabite navorni ključ. Zategnite ga do navora 30 Nm.



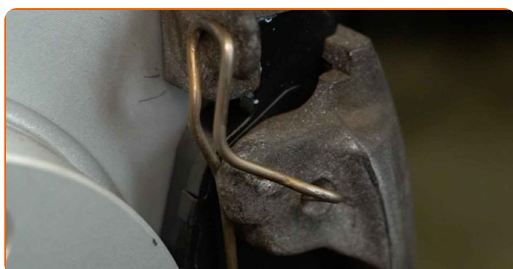
19

Namestite pokrovčke manšete vodilnih zatičev zavornih čeljusti.



20

Namestite blokirno vzmet zavorne čeljusti. Uporabite lomilko.



21 Očistite nosilec platišča kolesa. Uporabite žično krtačo.



22 Obdelajte površino, kjer se zavorni kolut stika s platiščem. Uporabite visokotemperaturno keramično pasto.



23 Očistite površino zavornih kolutov. Uporabite čistilo zavor.



AUTODOC priporoča:

- Po nanosu spreja počakajte nekaj minut.

24 Namestite kolo.

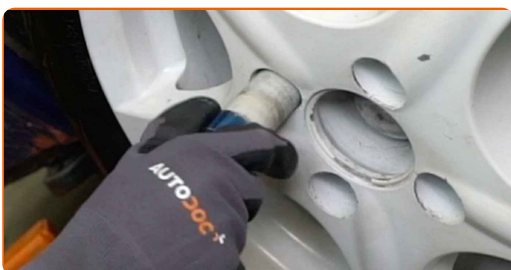


AUTODOC priporoča:

- Opozorilo! Držite kolo med privijanjem pritrdilnih vijakov na avto, da se izognete poškodbam. VAUXHALL Nova CC (S83)

25

Privijte vijake kolesa. Uporabite kolesni nasadni nastavek št. 17



26

Spustite avto in z delanjem v navzkrižnem vrstnem redu, zategnite kolesne vijake. Uporabite kolesni nasadni nastavek št. 17 Uporabite navorni ključ. Zategnite ga do navora 110 Nm.



27

Odstranite dvigalke in kline.



AUTODOC priporoča:

- Preverite nivo zavorne tekočine v ekspanzijski posodi in jo po potrebi napolnite.
- Brez zagona motorja pritisnite na zavorni pedal večkrat, dokler ne začutite odpor.

28

Zategnite pokrov rezervoarja zavorne tekočine.

29

Zaprte pokrov.

Menjava: zavornih ploščic – VAUXHALL Nova CC (S83). AUTODOC strokovnjaki priporočajo:

- Prvi 150-200 km po menjavi zavornih ploščic zavirajte postopoma. Izognite se nepotrebemu in naglemu ustavljanju.

ODLIČNO OPRAVLJENO! 

OGLEJTE SI VEČ VADNIC

AUTODOC – VISOKOKVALITETNI AVTODELI PO DOSTOPNIH CENAH

AUTODOC MOBILNA APLIKACIJA: UJEMITE SUPER PONUDBE IN NAKUPUJTE PRIROČNO



+ AUTODOC

GET IT ON  **Google Play**

 **Download on the App Store**

Download

SUPER IZBIRA REZERVNIH DELOV ZA VAŠ AVTOMOBIL

ZAVORNE PLOŠČICE: ŠIROKA IZBIRA

OMEJITEV ODGOVORNOSTI:

Dokument vsebuje le splošna priporočila, ki so lahko koristna za vas, ko izvajate popravila ali nameščate nadomestne dele. AUTODOC ne odgovarja za kakršnokoli izgubo, poškodbo, škodo na premoženju, ki nastane v procesu popravila ali zamenjave zaradi nepravilne uporabe ali napačne razlage razpoložljivih informacij.

AUTODOC ne odgovarja za morebitne napake in nejasnosti v tem priročniku. Informacije so samo informativne narave in ne morejo nadomestiti nasveta strokovnjakov.

AUTODOC ne odgovarja za nepravilno ali nevarno uporabo opreme, orodij in avtomobilskih delov. AUTODOC močno priporoča, da ste previdni in upoštevate pravila glede varnosti pri izvajanju popravil ali nameščanju nadomestnih delov. Ne pozabite: uporaba avtomobilskih delov slabše kakovosti vam ne zagotavlja ustrezne ravni varnosti v cestnem prometu.

© Copyright 2023 – Vse vsebine na tej spletni strani, zlasti besedila, fotografije in grafike, so zaščitene z zakonom o avtorskih pravicah. Vse pravice, vključno z razmnoževanjem, objavljanjem, urejanjem in prevajanjem, ostanejo pridržane, AUTODOC SE.