



Kako zamenjati avtodel
vžigalna tuljava na avtu
VAUXHALL Meriva Mk I
(A) (X03) – vodnik
menjave

PODOBEN VIDEO VODIČ



Ta video prikazuje postopek menjave podobnega avtodela na drugem vozilu

 Pomembno!

Ta postopek zamenjave je mogoče uporabiti za:
VAUXHALL Meriva Mk I (A) (X03) 1.6 i 16V

Koraki se lahko nekoliko razlikujejo glede na zasnovo avtomobila.

Ta vodič je bil ustvarjen na osnovi postopka menjave za podobni avtodel: OPEL Meriva A (X03) 1.6 16V (E75)

**MENJAVA: VŽIGALNE TULJAVE – VAUXHALL MERIVA
MK I (A) (X03). ORODJE, KI GA BOSTE POTREBOVALI:**



- Sprej za elektroniko
- Navorni ključ
- Torx nastavek T20
- Torx nastavek T30
- Izvijač z zatikalom
- Ploščati Izvijač
- Lomilka
- Krpa iz mikrovlaken
- Prevleka za blatnik

Kupite orodja

Menjava: vžigalne tuljave – VAUXHALL Meriva Mk I (A) (X03). AUTODOC strokovnjaki priporočajo:

- Postopek zamenjave je enak pri vžigalnih tuljavah vseh valjev.
- Prosimo, upoštevajte: vsa dela na avtu – VAUXHALL Meriva Mk I (A) (X03) – morajo biti izvedena, ko je motor izklopljen.

ZAMENJAVO OPRAVITE V NASLEDNJEM VRSTEM REDU:

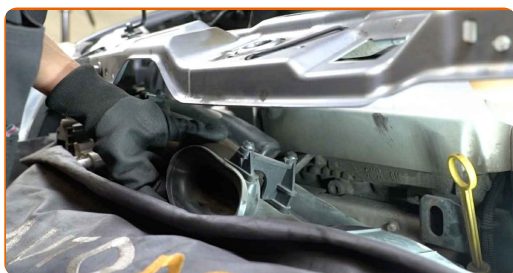
1 Odprite pokrov.

2 Uporabite zaščitno prevleko za blatnik, da preprečite poškodbe barve in plastičnih delov avta.

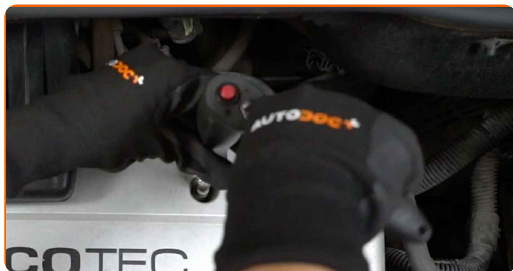
3 Odvijte pritrdilne elemente ohišja sestava distributorja zraka. Uporabite vijačni nastavek T20.



4 Odstranite ohišje sestava distributorja zraka.



5 Odvijte pritrdilni element pokrova motorja. Uporabite vijačni nastavek T30. Uporabite izvijač z zatikalom.



6 Odvijte čep oljnega filtra.



7 Odstranite pokrovček odprtine za filter olja.

8 Pokrijte odprtino lijaka za nalivanje olja s krpo iz mikrovlaknen, da preprečite vdor umazanije in tujkov v sistem.



9 Odstranite pokrov motorja.



AUTODOC priporoča:

- Menjava: vžigalne tuljave – VAUXHALL Meriva Mk I (A) (X03). Ne uporabljajte prekomerne sile med odstranjevanjem dela, saj ga ta lahko poškoduje.

10

Odstranite krpo iz mikrovlaken iz odprtine za nalivanje olja.



11

Namestite pokrov filtra za olje.



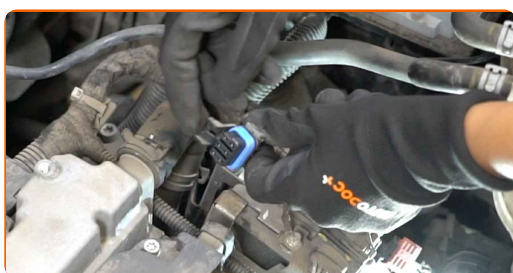
12

Očistite vijake vžigalne tuljave.



13

Odklopite konektor z vžigalne tuljave. Uporabite ploščat izvijač.



14

Odvijte vijake vžigalne tuljave. Uporabite vijalni nastavek T30. Uporabite izvijač z zatikalom.



15

Privzdignite vžigalno tuljavo. Uporabite lomilko.



16

Izlecite vžigalno tuljavo iz vdolbine za vžigalno svečko.



17

Očistite umazanijo, prah in drobne delce iz notranjosti navoja vžigalne svečke.



18

Vnesite novo vžigalno tuljavo v vdolbino za vžigalno svečko. Prepričajte se, da slišite klik, ki kaže na to, da je pravilno nameščena.



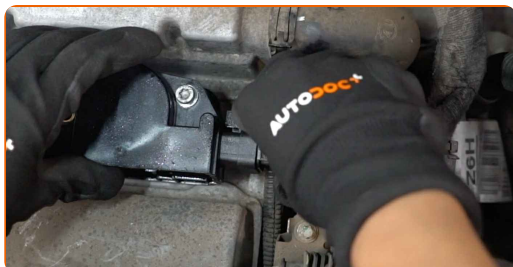
- 19** Zategnite vijake vžigalne tuljave. Uporabite vijačni nastavek T30. Uporabite navorni ključ. Zategnite ga do navora 7 Nm.



- 20** Obdelajte konektor vžigalne tuljave s sprejem za elektroniko. Sprej bo zaščitil električne kontakte pred korozijo, oksidacijo in bo zmanjšal upor kontaktov.



- 21** Priključite konektor vžigalne tuljave. Prepričajte se, da slišite klik, ki kaže na to, da je pravilno nameščena.



- 22** Odstranite pokrovček odprtine za filter olja.

- 23** Pokrijte odprtino lijaka za nalivanje olja s krpo iz mikrovlaknen, da preprečite vdor umazanije in tujkov v sistem.

- 24** Namestite pokrov motorja in ga pričvrstite.

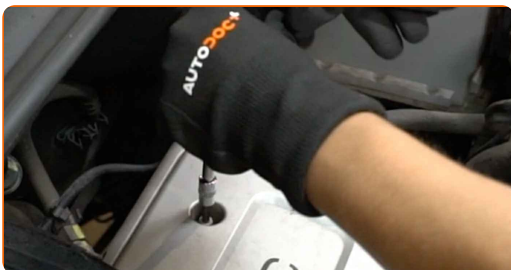


Menjava: vžigalne tuljave – VAUXHALL Meriva Mk I (A) (X03). AUTODOC strokovnjaki priporočajo:

- Prepričajte se, da je pokrov motorja pravilno nameščen. Ne sme se odmikati glede na vodilne pritrtilne elemente.
- Pri nameščanju ne uporabljajte prekomerne sile, da ne poškodujete dela.

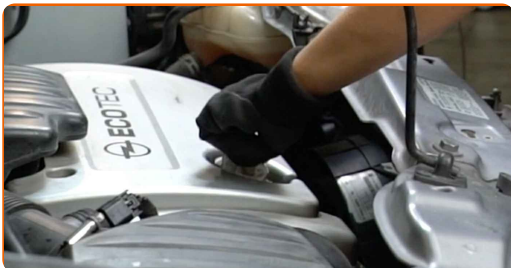
25

Privijte pritrtilne elemente pokrova motorja. Uporabite vijačni nastavek T30. Uporabite izvijač z zatikalom.



26

Odstranite krpo iz mikrovlaknen iz odprtine za nalivanje olja.



27

Namestite pokrov filtra za olje.



28

Zategnite pokrov polnilne odprtine za olje.

29 Ponovno namestite ohišje sestava distributorja zraka.



30 Privijte pritrdilne elemente ohišja sestava distributorja zraka. Uporabite vijačni nastavek T20.



31 Pustite da motor nekaj minut deluje. To je potrebno, da se prepričate o pravilnem delovanju komponente.

32 Ugasnite motor.

33 Odstranite zaščitni pokrov blatnika.

34 Zaprite pokrov.

ODLIČNO OPRAVLJENO! 

OGLEJTE SI VEČ VADNIC

AUTODOC – VISOKOKVALITETNI AVTODELI PO DOSTOPNIH CENAH

AUTODOC MOBILNA APLIKACIJA: UJEMITE SUPER PONUDBE IN NAKUPUJTE PRIROČNO



+ AUTODOC

GET IT ON  **Google Play**

 **Download on the App Store**

Download

SUPER IZBIRA REZERVNIH DELOV ZA VAŠ AVTOMOBIL

VŽIGALNA TULJAVA: ŠIROKA IZBIRA

OMEJITEV ODGOVORNOSTI:

Dokument vsebuje le splošna priporočila, ki so lahko koristna za vas, ko izvajate popravila ali nameščate nadomestne dele. AUTODOC ne odgovarja za kakršnokoli izgubo, poškodbo, škodo na premoženju, ki nastane v procesu popravila ali zamenjave zaradi nepravilne uporabe ali napačne razlage razpoložljivih informacij.

AUTODOC ne odgovarja za morebitne napake in nejasnosti v tem priročniku. Informacije so samo informativne narave in ne morejo nadomestiti nasveta strokovnjakov.

AUTODOC ne odgovarja za nepravilno ali nevarno uporabo opreme, orodij in avtomobilskih delov. AUTODOC močno priporoča, da ste previdni in upoštevate pravila glede varnosti pri izvajanju popravil ali nameščanju nadomestnih delov. Ne pozabite: uporaba avtomobilskih delov slabše kakovosti vam ne zagotavlja ustrezne ravni varnosti v cestnem prometu.

© Copyright 2023 – Vse vsebine na tej spletni strani, zlasti besedila, fotografije in grafike, so zaščitene z zakonom o avtorskih pravicah. Vse pravice, vključno z razmnoževanjem, objavljanjem, urejanjem in prevajanjem, ostanejo pridržane, AUTODOC SE.