

AUTODOC CLUB

Kako zamenjati avtodel
sprednja spodnja roka na
avtu **VAUXHALL Insignia**
Mk I (A) Hatchback
(G09) – vodnik menjave

PODOBEN VIDEO VODIČ



Ta video prikazuje postopek menjave podobnega avtodela na drugem vozilu

Pomembno!

Ta postopek zamenjave je mogoče uporabiti za:
VAUXHALL Insignia Mk I (A) Hatchback (G09) 2.0 CDTI

Koraki se lahko nekoliko razlikujejo glede na zasnovo avtomobila.

Ta vodič je bil ustvarjen na osnovi postopka menjave za podobni avtodel: OPEL Astra G CC (T98) 1.2 16V (F08, F48)

**MENJAVA: SPREDNJA SPODNJA ROKA – VAUXHALL
INSIGNIA MK I (A) HATCHBACK (G09). SEZNAM
ORODJA, KI GA BOSTE POTREBOVALI:**



- Žična krtača
- Sprej WD-40
- Bakrena mast
- Pogonska vtičnica št. 18
- Kombinirani ključ №18
- Nasadni ključ za kolo №17
- Izvijač z zatikalom
- Navorni ključ
- Izbijač
- Ploska dleta
- Kladivo
- Gumijasto kladivo
- Lomilka
- Hidravlično dvigalo za menjalnik
- Podložni klin

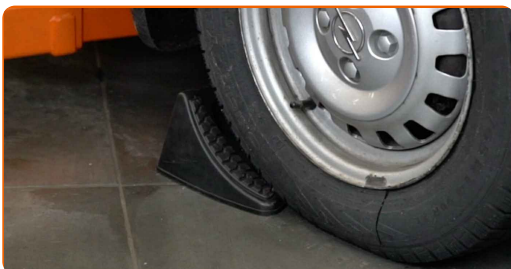
Kupite orodja

Menjava: sprednja spodnja roka – VAUXHALL Insignia Mk I (A) Hatchback (G09). AUTODOC strokovnjaki priporočajo:

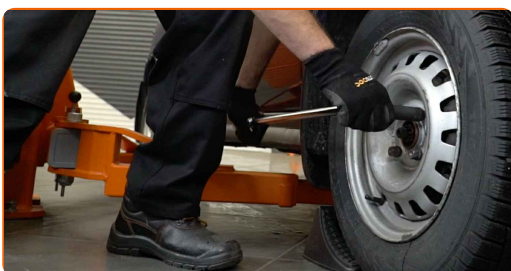
- Postopek zamenjave je identičen za leve in desne spodnjega prečnega vodila.
- Vsa dela je potrebno opraviti pri ugasnjenem motorju.

MENJAVA: SPREDNJA SPODNJA ROKA – VAUXHALL INSIGNIA MK I (A) HATCHBACK (G09). SLEDITE NASLEDNJIM KORAKOM:

1 Zablockirajte kolesa s pomočjo klinov.



2 Odvijte vijake nastavka kolesa. Uporabite kolesni nasadni nastavek št. 17



3 Vzdignite sprednji del avtomobila in otrdite podpornike.

4

Odvijte vijake kolesa.

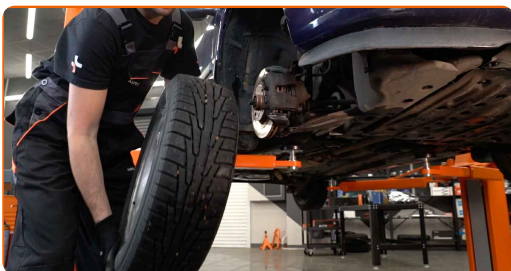


AUTODOC priporoča:

- Pomembno! Držite kolo med odvijanjem pritrdilnih vijakov. VAUXHALL Insignia Mk I (A) Hatchback (G09)

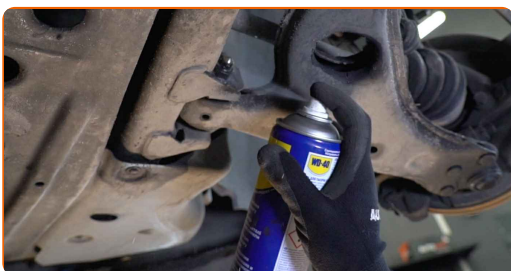
5

Odstranite kolo.



6

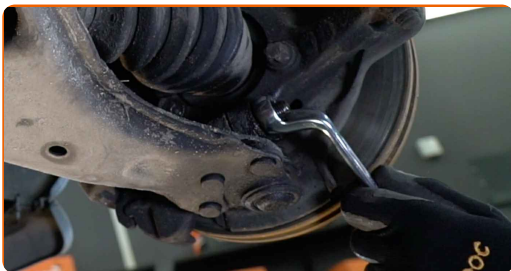
Očistite vse sklepe prečnega vodila. Uporabite žično krtačo. Obdelajte vse dele prečnega vodila. Uporabite sprej WD-40.



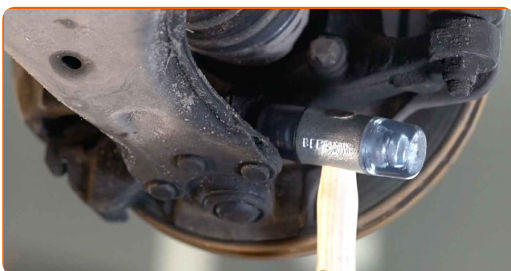
Menjava: sprednja spodnja roka – VAUXHALL Insignia Mk I (A) Hatchback (G09). Nasvet:

- Po nanosu spreja počakajte nekaj minut.
- Nadenite si zaščitna očala.

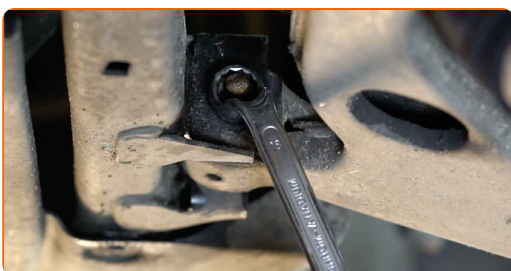
7 Odvijte žogo skupno pritrditev na volanskem členek. Uporabite nasadni ključ №18. Uporabite izvijač z zatikalom.



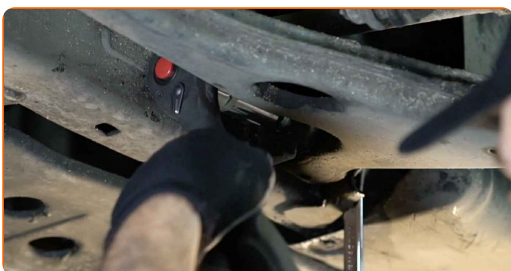
8 Odstranite pritrdilni vijak. Uporabite kladivo. Uporabite izbijač.



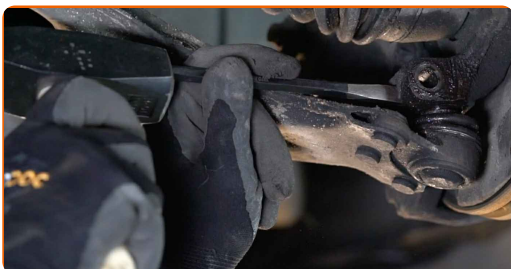
9 Odvijte pritrditev sprednje roke. Uporabite nasadni ključ №18. Uporabite kombinirani ključ №18. Uporabite izvijač z zatikalom.



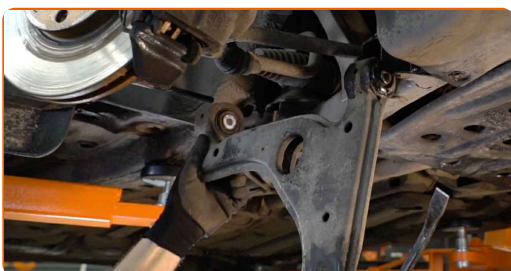
10 Odvijte pritrditev zadnje roke. Uporabite nasadni ključ №18. Uporabite kombinirani ključ №18. Uporabite izvijač z zatikalom.



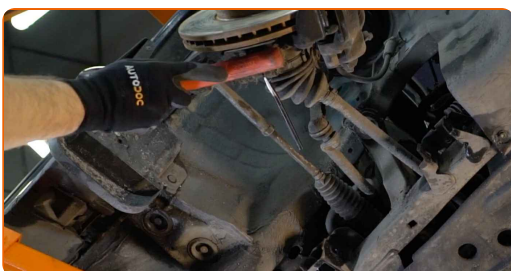
- 11** Sprostite pritrdilni element, ki povezuje nosilni zgib s premnikom. Uporabite ravno dleto za kovino. Uporabite kladivo. Odklopite zglob od volanskega členek.



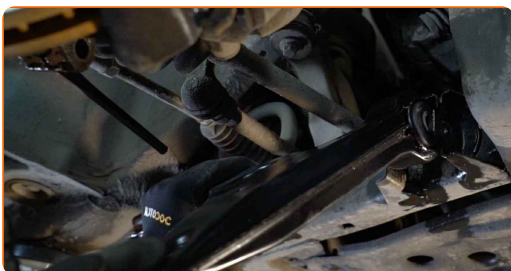
- 12** Odstranite vilico. Uporabite lomilko.



- 13** Očistite nosilce in ležaje prečnega vodila. Uporabite žično krtačo. Uporabite sprej WD-40.

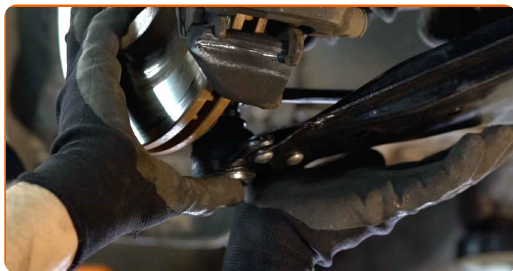


- 14** Namestite novo vilico.



15

Povežite zglob na členek volana.

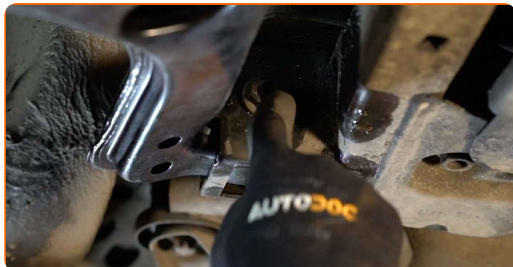


Menjava: sprednja spodnja roka – VAUXHALL Insignia Mk I (A) Hatchback (G09). AUTODOC priporoča:

- Med postopkom montaže uporabljajte zgolj nove vijake in matice.
- Ne poškoduje površino zgloba.

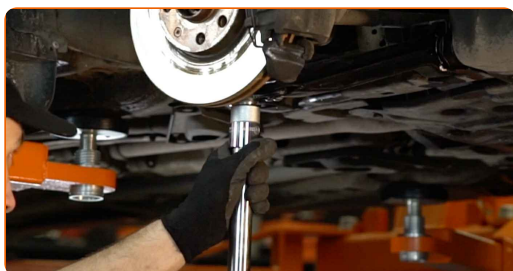
16

Namestite pritrdilne elemente obese koles. Ne zategnite ga.

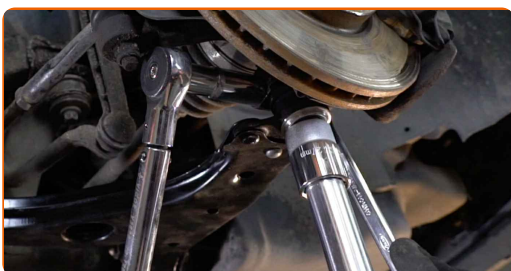


17

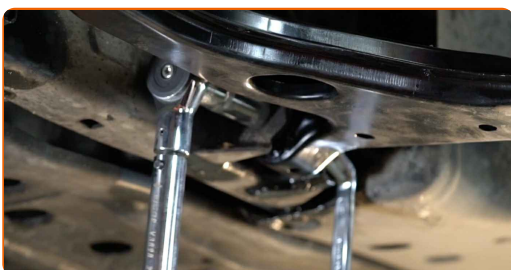
Podprite ročico. Uporabite dvigalko s hidravličnim prenosom.



- 18** Zategnite pritrditev krogličnega zgloba. Uporabite nasadni ključ №18. Uporabite navorni ključ. Zategnite ga do navora 50 Nm.



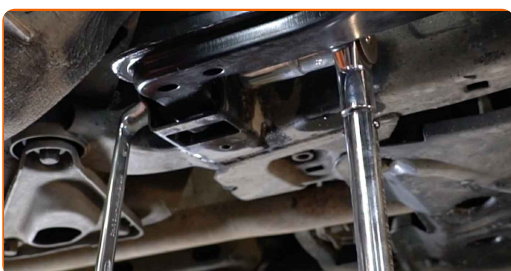
- 19** Privijte pritrditev sprednje roke. Uporabite nasadni ključ №18. Uporabite kombinirani ključ №18. Uporabite navorni ključ. Zategnite ga do navora 90 Nm.+75°



AUTODOC priporočja:

- Pomembno! Prepričajte se, da boste uporabili nove pritrdilne elemente.

- 20** Privijte pritrditev zadnje roke. Uporabite nasadni ključ №18. Uporabite kombinirani ključ №18. Uporabite navorni ključ. Zategnite ga do navora 90 Nm.+75°



AUTODOC priporočja:

- Pomembno! Prepričajte se, da boste uporabili nove pritrdilne elemente.

21

Odstranite podporo pod ročico.



AUTODOC priporoča:

- Menjava: sprednja spodnja roka – VAUXHALL Insignia Mk I (A) Hatchback (G09). Gladko znižajte dvigalo menjalnika, brez sunkov, da preprečite poškodbe komponent in mehanizmov.

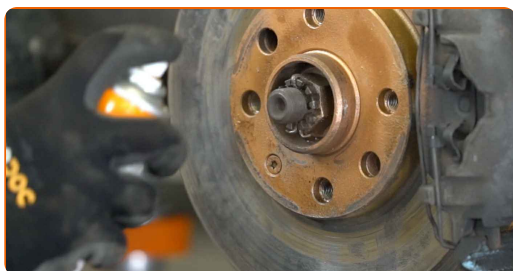
22

Obdelajte vse dele prečnega vodila. Uporabite bakreno mast.



23

Očistite nosilec platišča kolesa. Uporabite žično krtačo. Obdelajte kontaktno površino. Uporabite bakreno mast.



24

Namestite kolo.



Menjava: sprednja spodnja roka – VAUXHALL Insignia Mk I (A) Hatchback (G09). AUTODOC strokovnjaki priporočajo:

- V izogib poškodbam držite kolo pri privijanju vijakov.

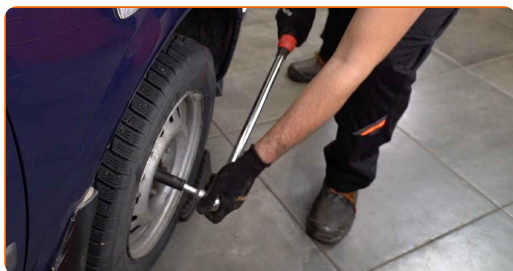
25

Privijte vijake kolesa. Uporabite kolesni nasadni nastavek št. 17



26

Spustite avto in z delanjem v navzkrižnem vrstnem redu, zategnite kolesne vijake. Uporabite navorni ključ. Zategnite ga do navora 110 Nm.



27

Odstranite dvigalke in kline.



ODLIČNO OPRAVLJENO! 

OGLEJTE SI VEČ VADNIC

AUTODOC – VISOKOKVALITETNI AVTODELI PO DOSTOPNIH CENAH

AUTODOC MOBILNA APLIKACIJA: UJEMITE SUPER PONUDBE IN NAKUPUJTE PRIROČNO



+ AUTODOC

GET IT ON  **Google Play**

 **Download on the App Store**

Download

SUPER IZBIRA REZERVNIH DELOV ZA VAŠ AVTOMOBIL

ROKA: ŠIROKA IZBIRA

i OMEJITEV ODGOVORNOSTI:

Dokument vsebuje le splošna priporočila, ki so lahko koristna za vas, ko izvajate popravila ali nameščate nadomestne dele. AUTODOC ne odgovarja za kakršnokoli izgubo, poškodbo, škodo na premoženju, ki nastane v procesu popravila ali zamenjave zaradi nepravilne uporabe ali napačne razlage razpoložljivih informacij.

AUTODOC ne odgovarja za morebitne napake in nejasnosti v tem priročniku. Informacije so samo informativne narave in ne morejo nadomestiti nasveta strokovnjakov.

AUTODOC ne odgovarja za nepravilno ali nevarno uporabo opreme, orodij in avtomobilskih delov. AUTODOC močno priporoča, da ste previdni in upoštevate pravila glede varnosti pri izvajanju popravil ali nameščanju nadomestnih delov. Ne pozabite: uporaba avtomobilskih delov slabše kakovosti vam ne zagotavlja ustrezne ravni varnosti v cestnem prometu.

© Copyright 2023 – Vse vsebine na tej spletni strani, zlasti besedila, fotografije in grafike, so zaščitene z zakonom o avtorskih pravicah. Vse pravice, vključno z razmnoževanjem, objavljanjem, urejanjem in prevajanjem, ostanejo pridržane, AUTODOC SE.