

AUTODOC CLUB

Kako zamenjati avtodel
vzmeti spredaj na avtu
VAUXHALL Corsa Mk II
(C) Hatchback (X01) –
vodnik menjave

PODOBEN VIDEO VODIČ



Ta video prikazuje postopek menjave podobnega avtodela na drugem vozilu

Pomembno!

Ta postopek zamenjave je mogoče uporabiti za:

VAUXHALL Corsa Mk II (C) Hatchback (X01) 1.0 12V, VAUXHALL Corsa Mk II (C) Hatchback (X01) 1.2 16V

Koraki se lahko nekoliko razlikujejo glede na zasnovo avtomobila.

Ta vodič je bil ustvarjen na osnovi postopka menjave za podobni avtodel: OPEL Corsa C Hatchback (X01) 1.3 CDTI (F08, F68)

**MENJAVA: VZMETI – VAUXHALL CORSA MK II (C)
HATCHBACK (X01). SEZNAM ORODJA, KI GA BOSTE
POTREBOVALI:**



- Žična krtača
- Sprej WD-40
- Čistilo zavor
- Bakrena mast
- Kombinirani ključ №18
- Pogonska vtičnica št. 8
- Pogonska vtičnica št. 18
- Pogonska vtičnica št. 19
- Nasadni ključ za kolo №17
- Izvijač z zatikalom
- Navorni ključ
- Ploščati izvijač
- Nasadni ključ za blažilnik DD №8
- Ključ za navojne svedre
- Lomilka
- Hidravlični vzmetni kompresor
- Hidravlično dvigalo za menjalnik
- Prevleka za blatnik
- Podložni klin

Kupite orodja

Menjava: vzmeti – VAUXHALL Corsa Mk II (C) Hatchback (X01). AUTODOC strokovnjaki priporočajo:

- Obe spiralni vzmeti sprednjega vzmetenja je potrebno zamenjati sočasno.
- Postopek zamenjava je identičen pri levi in desni spiralni vzmeti sprednjega vzmetenja.
- Prosimo, upoštevajte: vsa dela na avtu – VAUXHALL Corsa Mk II (C) Hatchback (X01) – morajo biti izvedena, ko je motor izklopljen.

ZAMENJAVO OPRAVITE V NASLEDNJEM VRSTEM REDU:

1 Odprite pokrov.

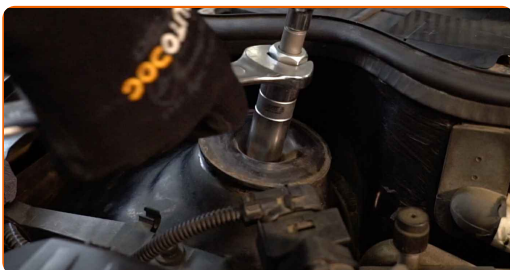
2 Uporabite zaščitno prevleko za blatnik, da preprečite poškodbe barve in plastičnih delov avta.

3 Odstranite pokrov za namestitev blažilnika. Uporabite ploščat izvijač.



4 Obdelajte drog blažilnika. Uporabite žično krtačo. Uporabite sprej WD-40.

5 Sprostite zgornji pritrdilni element sedeža za namestitev blažilnika. Uporabite nasadni ključ za blažilnik DDN[®]8. Uporabite nasadni ključ N^o18. Uporabite izvijač z zatikalom.



6 Zablokirajte kolesa s pomočjo klinov.



7 Odvijte vijake nastavka kolesa. Uporabite kolesni nasadni nastavek št. 17



8 Vzdignite sprednji del avtomobila in otdrite podpornike.

9 Odvijte vijake kolesa.



AUTODOC priporoča:

- Pomembno! Držite kolo med odvijanjem pritrdilnih vijakov. VAUXHALL Corsa Mk II (C) Hatchback (X01)

10 Odstranite kolo.



11 Očistite pritrdilne elemente opornikov stabilizatorja. Uporabite žično krtačo. Uporabite sprej WD-40.



12 Odvijte pritrdilni element, ki povezuje jarmov drog na blažilnik. Uporabite kombinirani ključ №18. Uporabite nasadni ključ №8. Uporabite izvijač z zatikalom.



13 Odstranite stabilizacijski drog.



Menjava: vzmeti – VAUXHALL Corsa Mk II (C) Hatchback (X01). AUTODOC priporoča:

- Preverite puše stabilizatorja. Zamenjajte jih, če je potrebno.

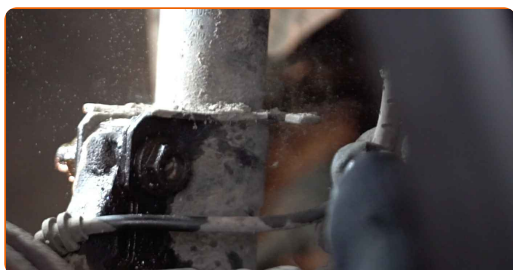
14

Očistite pritrdilne elemente, ki povezujejo blažilnik s premnikom. Uporabite žično krtačo. Uporabite sprej WD-40.



15

Odklopite pritrditev kabla ABS senzorja iz opornika amortizerja.



16

Odvijte spodnji pritrdilni element, ki povezuje blažilnik s premnikom. Uporabite kombinirani ključ №18. Uporabite nasadni ključ №18. Uporabite udarni nasadni ključ.



17 Odstranite pritrdilni vijak.



18 Podprite krmilni členek. Uporabite dvigalko s hidravličnim prenosom.



19 Odstranite pritrdilni vijak.



20 Odklopite krmilni členek z nosilca amortizerja. Uporabite lomilko.



21 Odvijte pritrdilne elemente na vrhu nosilca amortizerja.

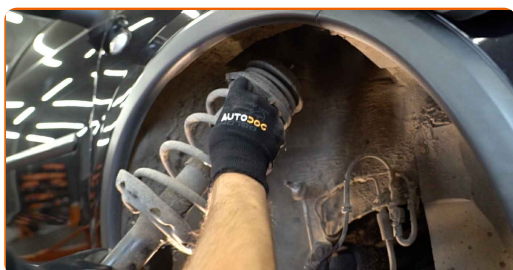


AUTODOC priporoča:

- VAUXHALL Corsa Mk II (C) Hatchback (X01) – Da preprečite poškodbo, držite vzmetno nogo med odvijanjem pritrdilnih vijakov.

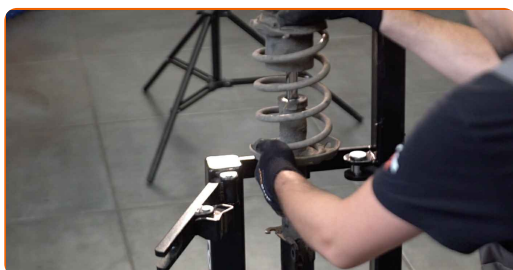
22

Odstranite opornik vzmeti.



23

Nastavite opornik amortizerja na orodju kompresorja.



Menjava: vzmeti – VAUXHALL Corsa Mk II (C) Hatchback (X01). Strokovnjaki priporočajo:

- Zapomnite si, da mora biti vzmet pri uporabi orodja za stiskanje vzmeti varno oprijeta in tako stisnjena na nasprotnih straneh.
- Zagotovite pravilen položaj vzmeti v držalu.
- Prepričajte se, da se vzmeti tesno vpnejo v ročaje za pripenjanje.

24 Napnite vzmet.



25 Odstranite matico oporne batnice. Uporabite nasadni ključ №19. Uporabite nasadni ključ za blažilnik DDN№8. Uporabite izvijač z zatikalom.



26 Odstanite nosilec amortizerja, protiprašno zaščito in blažilec amortizerja.



AUTODOC priporočja:

- Menjava: vzmeti – VAUXHALL Corsa Mk II (C) Hatchback (X01). Previdno preglejte pritrditev, zaščitno manšeto in odbojnik udarcev blažilca. Zamenjajte, če je potrebno.

27 Sprostite spiralno vzmet.



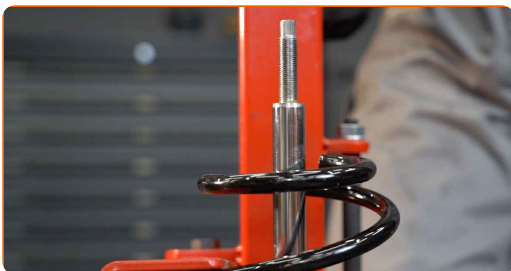
28 Odstranite vzmet.



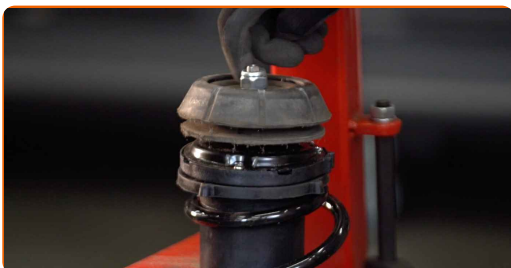
29 Namestite vzmet na amortizerju.



30 Napnite vzmet.



31 Namestite sedež, meh in odbojnik na blažilnik.



- 32** Zategnite matico amortizerja. Uporabite nasadni ključ N°19. Uporabite nasadni ključ za blažilnik DDN°8. Uporabite navorni ključ. Zategnite ga do navora 55 Nm.



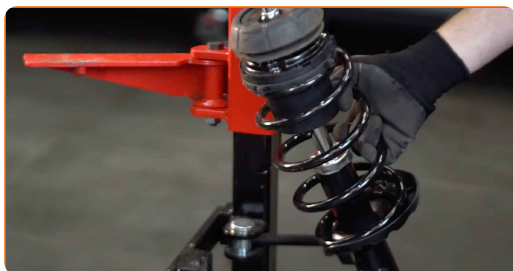
Menjava: vzmeti – VAUXHALL Corsa Mk II (C) Hatchback (X01). AUTODOC nasvet:

- Preverite, da je vzmet pravilno nameščena. Izognite se nepravilni poravnosti.

- 33** Dekompresirajte vzmet.

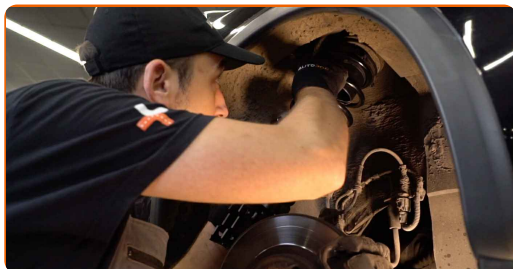


- 34** Odstranite sestavljeno opornik vzmetenja.



35

Namestite amortizer v okrov kolesa.



36

Privijte zgornjo pritrditev opornika na nosilcu. Ne zategnite ga.



AUTODOC priporoča:

- Pomembno! Držite vzmetno nogo med privijanjem pritrdilnih vijakov. VAUXHALL Corsa Mk II (C) Hatchback (X01)

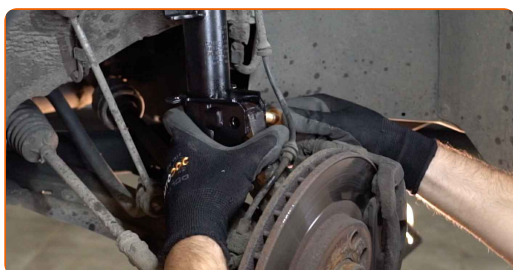
37

Obdelajte sedež za montažo blažilnika na premniku. Uporabite žično krtačo. Uporabite sprej WD-40.



38

Popravite opornik amortizerja na členku volana.



39

Namestite pritrdilna vijaka.



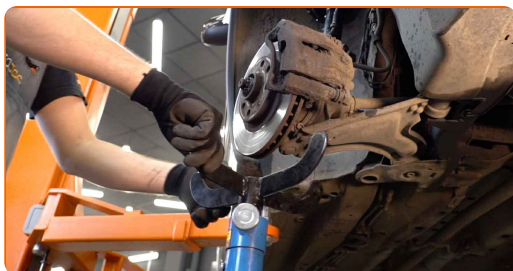
40

Privijte pritrdilni element, ki povezuje vzmetno nogo s premnikom. Uporabite kombinirani ključ N°18. Uporabite nasadni ključ N°18.



41

Odstranite podporo pod krmilnim členkom.



AUTODOC priporočja:

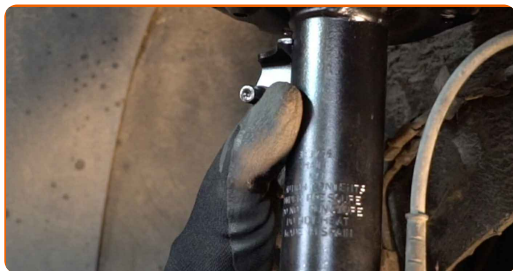
- VAUXHALL Corsa Mk II (C) Hatchback (X01) – Ne znižajte dvigala menjalnika sunkovito, da preprečite poškodbe komponent in mehanizmov avta.

42

Povežite pritrditev kabla ABS senzorja z opornikom amortizerja.



43 Namestite prečno povezavo stabilizatorja.



44 Zategnite pritrdilni element, ki povezuje jarmov drog na blažilnik. Uporabite kombinirani ključ №18. Uporabite nasadni ključ №8. Uporabite navorni ključ. Zategnite ga do navora 60 Nm.



45 Pritrdite spodnje pritrdilne elemente, ki povezujejo blažilnik in premnik. Uporabite kombinirani ključ №18. Uporabite nasadni ključ №18. Uporabite navorni ključ. Zategnite ga do navora 80 Nm.+60°



AUTODOC priporočaja:

- Pomembno! Prepričajte se, da boste uporabili nove pritrdilne elemente.

46

Obdelajte površino, kjer se zavorni kolut stika s platiščem. Uporabite bakreno mast.



47

Očistite površino zavornih kolutov. Uporabite čistilo zavor.



AUTODOC priporočja:

- Menjava: vzmeti – VAUXHALL Corsa Mk II (C) Hatchback (X01). Po nanosu razpršila počakajte nekaj minut.

48

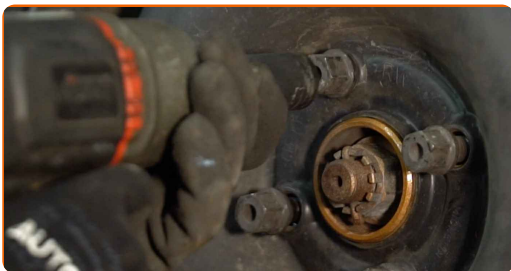
Namestite kolo.



AUTODOC priporočja:

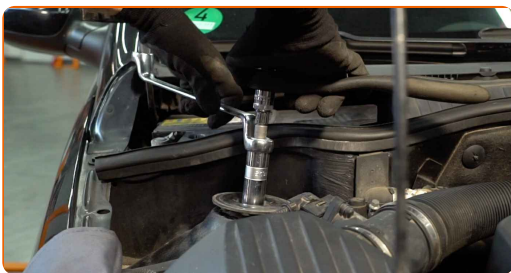
- Opozorilo! Držite kolo med privijanjem pritrdilnih vijakov na avto, da se izognete poškodbam. VAUXHALL Corsa Mk II (C) Hatchback (X01)

49 Privijte vijake kolesa. Uporabite kolesni nasadni nastavek št. 17

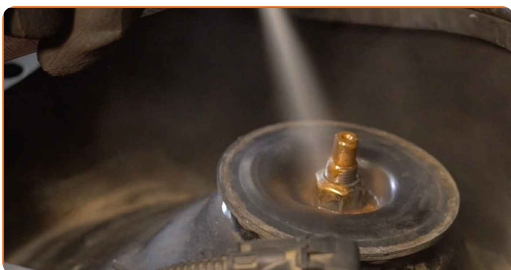


50 Spustite avtomobil.

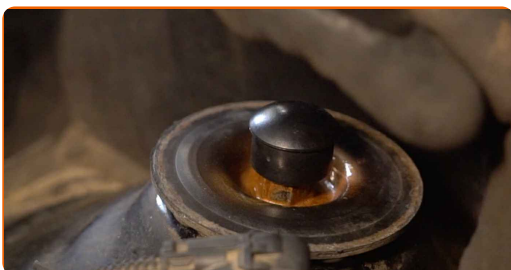
51 Zategnite zgornjo pritrditev nosilca opornika amortizerja. Uporabite kombinirani ključ №18. Uporabite nasadni ključ №18. Uporabite nasadni ključ za blažilnik DDN№8. Uporabite izvijač z zatikalom. Uporabite navorni ključ. Zategnite ga do navora 55 Nm.



52 Obdelajte pritrdilne elemente sedeža za namestitev blažilnika. Uporabite bakreno mast.

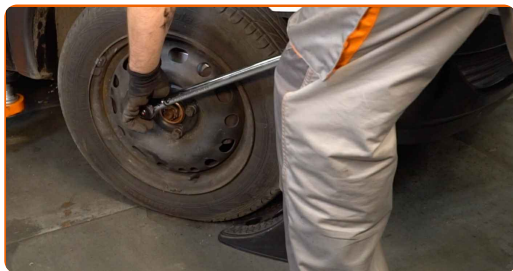


53 Namestite pokrov za namestitev blažilnika.



54

Privijte okrogle vijake z uporabo križnega vzorca. Uporabite navorni ključ. Zategnite ga do navora 110 Nm.



55

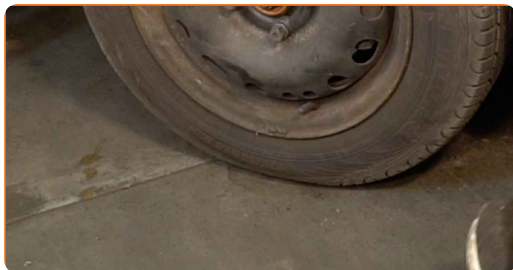
Odstranite zaščitni pokrov blatnika.

56

Zaprte pokrov.

57

Odstranite dvigalke in kline.



ODLIČNO OPRAVLJENO! 

OGLEJTE SI VEČ VADNIC

AUTODOC – VISOKOKVALITETNI AVTODELI PO DOSTOPNIH CENAH

AUTODOC MOBILNA APLIKACIJA: UJEMITE SUPER PONUDBE IN NAKUPUJTE PRIROČNO



AUTODOC

GET IT ON  **Google Play**

Download on the  **App Store**

Download

SUPER IZBIRA REZERVNIH DELOV ZA VAŠ AVTOMOBIL

VZMETI: ŠIROKA IZBIRA

i OMEJITEV ODGOVORNOSTI:

Dokument vsebuje le splošna priporočila, ki so lahko koristna za vas, ko izvajate popravila ali nameščate nadomestne dele. AUTODOC ne odgovarja za kakršnokoli izgubo, poškodbo, škodo na premoženju, ki nastane v procesu popravila ali zamenjave zaradi nepravilne uporabe ali napačne razlage razpoložljivih informacij.

AUTODOC ne odgovarja za morebitne napake in nejasnosti v tem priročniku. Informacije so samo informativne narave in ne morejo nadomestiti nasveta strokovnjakov.

AUTODOC ne odgovarja za nepravilno ali nevarno uporabo opreme, orodij in avtomobilskih delov. AUTODOC močno priporoča, da ste previdni in upoštevate pravila glede varnosti pri izvajanju popravil ali nameščanju nadomestnih delov. Ne pozabite: uporaba avtomobilskih delov slabše kakovosti vam ne zagotavlja ustrezne ravni varnosti v cestnem prometu.

© Copyright 2023 – Vse vsebine na tej spletni strani, zlasti besedila, fotografije in grafike, so zaščitene z zakonom o avtorskih pravicah. Vse pravice, vključno z razmnoževanjem, objavljanjem, urejanjem in prevajanjem, ostanejo pridržane, AUTODOC SE.