

AUTODOC CLUB

Kako zamenjati avtodel
sprednja spodnja roka na
avtu **VAUXHALL COMBO**
Mk II (C) zaboј /kombi
(F25) – vodnik menjave

PODOBEN VIDEO VODIČ



Ta video prikazuje postopek menjave podobnega avtodela na drugem vozilu

Pomembno!

Ta postopek zamenjave je mogoče uporabiti za:

VAUXHALL COMBO Mk II (C) zabož /kombi (F25) 1.3 CDTI 16V, VAUXHALL COMBO Mk II (C) zabož /kombi (F25) 1.7 DI 16V, VAUXHALL COMBO Mk II (C) zabož /kombi (F25) 1.6, VAUXHALL COMBO Mk II (C) zabož /kombi (F25) 1.7 DTI 16V, VAUXHALL COMBO Mk II (C) zabož /kombi (F25) 1.4 i 16V, VAUXHALL COMBO Mk II (C) zabož /kombi (F25) 1.7 CDTI 16V

Koraki se lahko nekoliko razlikujejo glede na zasnovo avtomobila.

Ta vodič je bil ustvarjen na osnovi postopka menjave za podobni avtodel: OPEL Corsa C Hatchback (X01) 1.3 CDTI (F08, F68)

MENJAVA: SPREDNJA SPODNJA ROKA – VAUXHALL COMBO MK II (C) ZABOJ /KOMBI (F25). SEZNAM ORODJA, KI GA BOSTE POTREBOVALI:



- Žična krtača
- Sprej WD-40
- Čistilo zavor
- Bakrena mast
- Kombinirani ključ №16
- Kombinirani ključ №18
- Pogonska vtičnica št. 16
- Pogonska vtičnica št. 18
- Torx nastavek T20
- Nasadni ključ za kolo №17
- Izvijač z zatikalom
- Navorni ključ
- Lomilka
- Izbijač
- Ploska dleta
- Kladivo
- Gumijasto kladivo
- Hidravlično dvigalo za menjalnik
- Podložni klin

Kupite orodja

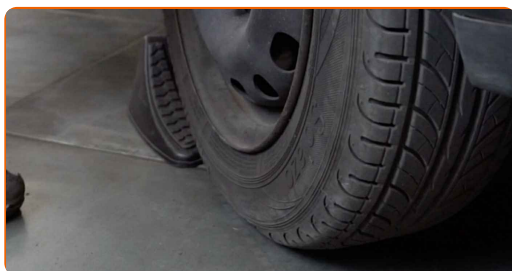
Menjava: sprednja spodnja roka – VAUXHALL COMBO Mk II (C) zaboј /kombi (F25). AUTODOC priporoča:

- Postopek zamenjave je identičen za leve in desne spodnjega prečnega vodila.
- Prosimo, upoštevajte: vsa dela na avtu – VAUXHALL COMBO Mk II (C) zaboј /kombi (F25) – morajo biti izvedena, ko je motor izklopljen.

ZAMENJAVO OPRAVITE V NASLEDNJEM VRSTEM REDU:

1

Zablokirajte kolesa s pomočjo klinov.



2

Odvijte vijake nastavka kolesa. Uporabite kolesni nasadni nastavek št. 17



3

Vzdignite sprednji del avtomobila in otdrite podpornike.

4

Odvijte vijake kolesa.



Menjava: sprednja spodnja roka – VAUXHALL COMBO Mk II (C) zaboj /kombi (F25). Nasvet:

- V izognitev poškodbi držite kolo, medtem ko odvijate vijake.

5

Odstranite kolo.



6

Odvijte in odstranite pritrdilne elemente za blatnike. Uporabite vijčni nastavek T20.



7

Odstranite pokrov blatnikov.



8

Očistite vse sklepe prečnega vodila. Uporabite žično krtačo. Uporabite sprej WD-40.

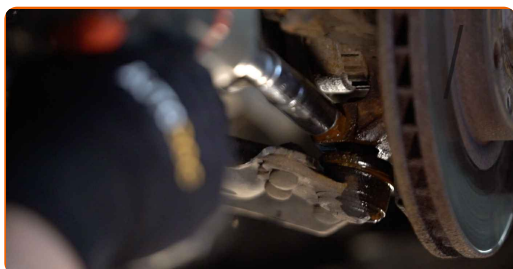


AUTODOC priporoča:

- Menjava: sprednja spodnja roka – VAUXHALL COMBO Mk II (C) zabo /kombi (F25). Po nanosu razpršila počakajte nekaj minut.
- Nadenite si zaščitna očala.

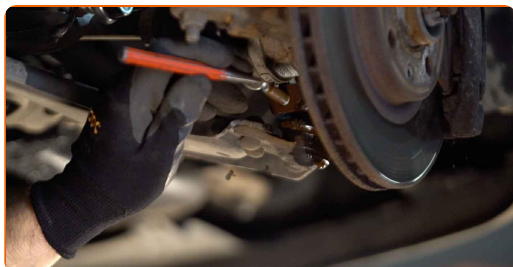
9

Odvijte žogo skupno pritrditev na volanskem členek. Uporabite kombinirani ključ №16. Uporabite nasadni ključ №16. Uporabite izvijač z zatikalom.



10

Odstranite pritrdilni vijak. Uporabite gumijasto kladivo. Uporabite izbijač.



11

Očistite vse sklepe prečnega vodila. Uporabite žično krtačo. Uporabite sprej WD-40.



Menjava: sprednja spodnja roka – VAUXHALL COMBO Mk II (C) zaboј /kombi (F25). AUTODOC strokovnjaki priporočajo:

- Po nanosu spreja počakajte nekaj minut.
- Nadenite si zaščitna očala.

12

Odvijte pritrditev sprednje roke. Uporabite kombinirani ključ №18. Uporabite nasadni ključ №18. Uporabite izvijač z zatikalom.

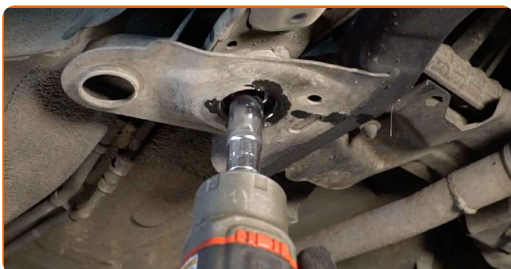


13

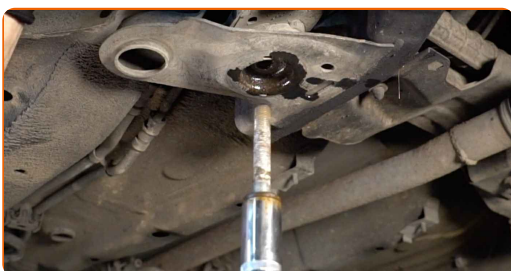
Očistite vse sklepe prečnega vodila. Uporabite žično krtačo. Uporabite sprej WD-40.



- 14** Odvijte pritrditev zadnje roke. Uporabite kombinirani ključ №18. Uporabite nasadni ključ №18. Uporabite izvijač z zatikalom.



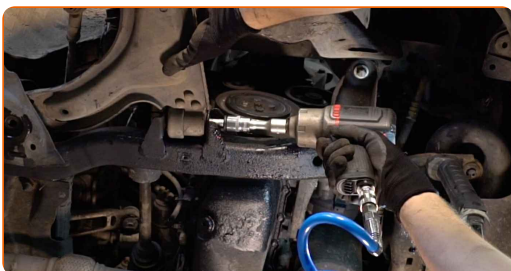
- 15** Odstranite pritrdilni vijak.



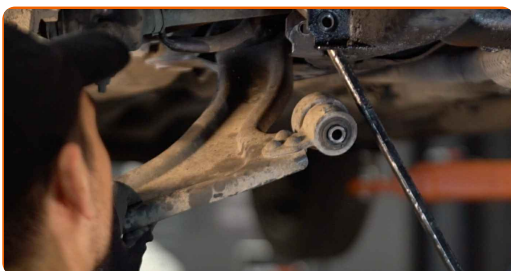
- 16** Odklopite zglob od volanskega členek. Uporabite ravno dleto za kovino. Uporabite kladivo.



- 17** Odstranite pritrdilni vijak.



- 18** Odstranite vilico. Uporabite lomilko.



19

Očistite nosilce in ležaje prečnega vodila. Uporabite žično krtačo. Uporabite sprej WD-40.



20

Namestite novo vilico.



Menjava: sprednja spodnja roka – VAUXHALL COMBO Mk II (C) zabo /kombi (F25). AUTODOC nasvet:

- Med postopkom montaže uporabljajte zgolj nove vijake in matice.

21

Namestite pritrdilna vijaka.



22

Povežite zglob na členek volana.



Menjava: sprednja spodnja roka – VAUXHALL COMBO Mk II (C) zaboј /kombi (F25). Strokovnjaki priporočajo:

- Ne poškoduje površino zgloba.

23

Namestite pritrdilni vijak. Uporabite nasadni ključ №18. Uporabite kombinirani ključ №18. Ne zategnite ga.



24

Privijte pritrdilne elemente nosilnega zgloba. Uporabite nasadni ključ №18. Uporabite kombinirani ključ №18.



25

Podprite ročico. Uporabite dvigalko s hidravličnim prenosom.



- 26** Zategnite sprednji pritrdilni element, ki povezuje obeso koles s pomožnim okvirjem. Uporabite kombinirani ključ №18. Uporabite nasadni ključ №18. Uporabite navorni ključ. Zategnite ga do navora 90 Nm.+90°



AUTODOC priporočja:

- Pomembno! Prepričajte se, da boste uporabili nove pritrdilne elemente.

- 27** Zategnite zadnji pritrdilni element, ki povezuje vodilo s podokvirjem karoserije. Uporabite kombinirani ključ №18. Uporabite nasadni ključ №18. Uporabite navorni ključ. Zategnite ga do navora 90 Nm.+90°



AUTODOC priporočja:

- Pomembno! Prepričajte se, da boste uporabili nove pritrdilne elemente.

- 28** Zategnite pritrditev krogličnega zgloba. Uporabite kombinirani ključ №16. Uporabite nasadni ključ №16. Uporabite navorni ključ. Zategnite ga do navora 60 Nm.



- 29** Odstranite podporo pod ročico.



AUTODOC priporoča:

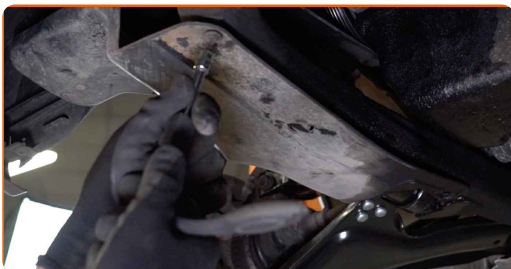
- Menjava: sprednja spodnja roka – VAUXHALL COMBO Mk II (C) zaboja /kombi (F25). Gladko znižajte dvigalo menjalnika, brez sunkov, da preprečite poškodbe komponent in mehanizmov.

- 30** Namestite pokrove blatnikov na sedlo za nameščanje.



31

Namestite in zategnite pritrdilne elemente pokrova blatnika. Uporabite vijčni nastavek T20.



32

Obdelajte vse dele prečnega vodila. Uporabite bakreno mast.

33

Obdelajte površino, kjer se zavorni kolut stika s platiščem. Uporabite bakreno mast.



34

Očistite površino zavornih kolutov. Uporabite čistilo zavor.



Menjava: sprednja spodnja roka – VAUXHALL COMBO Mk II (C) zabojev /kombi (F25). Nasvet:

- Po nanosu spreja počakajte nekaj minut.

35 Namestite kolo.



AUTODOC priporoča:

- Pomembno! Držite kolo med privijanjem pritrdilnih vijakov. VAUXHALL COMBO Mk II (C) zaboj /kombi (F25)

36 Privijte vijake kolesa. Uporabite kolesni nasadni nastavek št. 17

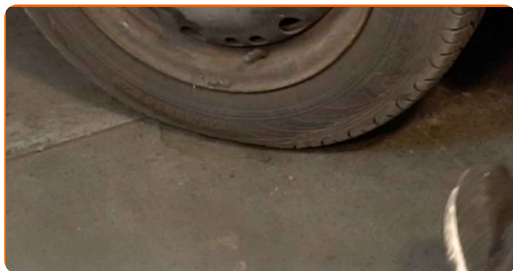


37 Spustite avto in z delanjem v navzkrižnem vrstnem redu, zategnite kolesne vijake. Uporabite navorni ključ. Zategnite ga do navora 110 Nm.



38

Odstranite dvigalke in kline.



ODLIČNO OPRAVLJENO! 


OGLEJTE SI VEČ VADNIC

AUTODOC – VISOKOKVALITETNI AVTODELI PO DOSTOPNIH CENAH

AUTODOC MOBILNA APLIKACIJA: UJEMITE SUPER PONUDBE IN NAKUPUJTE PRIROČNO



+ AUTODOC

GET IT ON  **Google Play**

 **Download on the App Store**

Download

SUPER IZBIRA REZERVNIH DELOV ZA VAŠ AVTOMOBIL

ROKA: ŠIROKA IZBIRA

OMEJITEV ODGOVORNOSTI:

Dokument vsebuje le splošna priporočila, ki so lahko koristna za vas, ko izvajate popravila ali nameščate nadomestne dele. AUTODOC ne odgovarja za kakršnokoli izgubo, poškodbo, škodo na premoženju, ki nastane v procesu popravila ali zamenjave zaradi nepravilne uporabe ali napačne razlage razpoložljivih informacij.

AUTODOC ne odgovarja za morebitne napake in nejasnosti v tem priročniku. Informacije so samo informativne narave in ne morejo nadomestiti nasveta strokovnjakov.

AUTODOC ne odgovarja za nepravilno ali nevarno uporabo opreme, orodij in avtomobilskih delov. AUTODOC močno priporoča, da ste previdni in upoštevate pravila glede varnosti pri izvajanju popravil ali nameščanju nadomestnih delov. Ne pozabite: uporaba avtomobilskih delov slabše kakovosti vam ne zagotavlja ustrezne ravni varnosti v cestnem prometu.

© Copyright 2023 – Vse vsebine na tej spletni strani, zlasti besedila, fotografije in grafike, so zaščitene z zakonom o avtorskih pravicah. Vse pravice, vključno z razmnoževanjem, objavljanjem, urejanjem in prevajanjem, ostanejo pridržane, AUTODOC SE.