



Kako zamenjati avtodel
filter notranjega prostora
na avtu **VAUXHALL**
Astravan Mk III (F) (T92)
– vodnik menjave

PODOBEN VIDEO VODIČ



Ta video prikazuje postopek menjave podobnega avtodela na drugem vozilu

Pomembno!

Ta postopek zamenjave je mogoče uporabiti za:

VAUXHALL Astravan Mk III (F) (T92) 1.6 i, VAUXHALL Astravan Mk III (F) (T92) 1.7 TD, VAUXHALL Astravan Mk III (F) (T92) 1.7 TD (F70), VAUXHALL Astravan Mk III (F) (T92) 1.7 D (F70)

Koraki se lahko nekoliko razlikujejo glede na zasnovo avtomobila.

Ta vodič je bil ustvarjen na osnovi postopka menjave za podobni avtodel: OPEL Corsa B Hatchback (S93) 1.4 i (F08, F68, M68)

**MENJAVA: FILTER NOTRANJEGA PROSTORA –
VAUXHALL ASTRVAN MK III (F) (T92). SEZNAM
ORODJA, KI GA BOSTE POTREBOVALI:**



- Žična krtača
- Sprej WD-40
- Bakrena mast
- Navorni ključ
- Kombinirani ključ №24
- Pogonska vtičnica št. 8
- Pogonska vtičnica št. 13
- Izvijač z zatikalom
- Križni Izvijač
- Univerzalni snemalec
- Preveleka za blatnik

Kupite orodja

**Menjava: filter notranjega prostora – VAUXHALL Astravan Mk III (F) (T92).
AUTODOC nasvet:**

- Zamenjajte kabinski filter najmanj enkrat na šest mesecev, v zgodnjih spomladanskih in jesenskih sezonah.
- Upoštevati pogoje, priporočila in zahteve dela, ki jih je določil proizvajalec.
- Če je pretok zraka v kabini močno zmanjšán, zamenjajte filter pred načrtovanim vzdrževanjem.
- Prosimo, upoštevajte: vsa dela na avtu – VAUXHALL Astravan Mk III (F) (T92) – morajo biti izvedena, ko je motor izklopljen.

ZAMENJAVO OPRAVITE V NASLEDNJEM VRSTEM REDU:

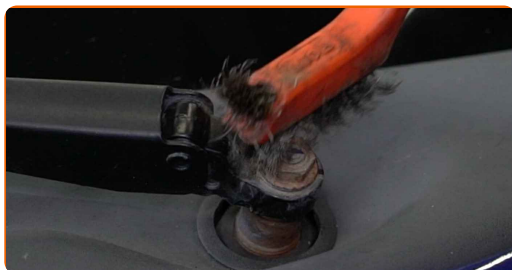
1

Odstranite pokrove matic metlice brisalca vetrobranskega stekla.



2

Očistite pritrdilne elemente rok brisalcev. Uporabite žično krtačo. Uporabite sprej WD-40.



- 3** Odvijte pritrdilni element metlic brisalcev vetrobranskega stekla. Uporabite nasadni ključ №13. Uporabite izvijač z zatikalom.



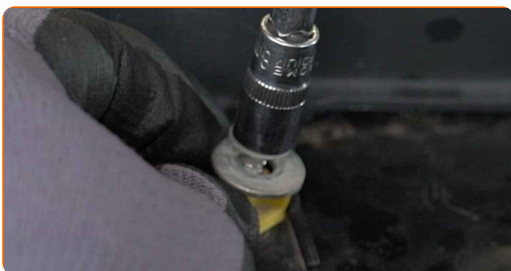
- 4** Odstranite metlice brisalcev vetrobranskega stekla. Uporabite univerzalni snemalec.



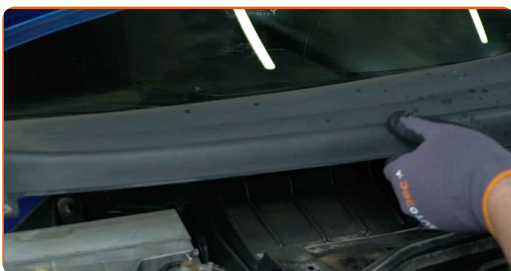
- 5** Odprite pokrov.

- 6** Uporabite zaščitno prevleko za blatnik, da preprečite poškodbe barve in plastičnih delov avta.

- 7** Odvijte pritrdilne elemente plastične rešetke pod vetrobranskim steklom. Uporabite nasadni ključ №8. Uporabite izvijač z zatikalom. Uporabite Phillips križni izvijač.



- 8** Odstranite zaščitno masko vetrobranskega stekla nameščeno na levi strani.



9

Odstranite zaščitno masko vetrobranskega stekla nameščeno na desni strani.



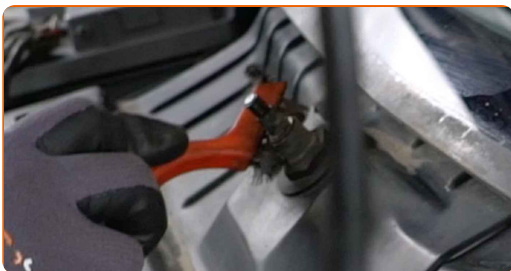
10

Odstranite tesnilo zaščitne plastike pod vetrobranskim steklom.



11

Očistite pritrdilne elemente plastičnega panela. Uporabite žično krtačo. Uporabite sprej WD-40.



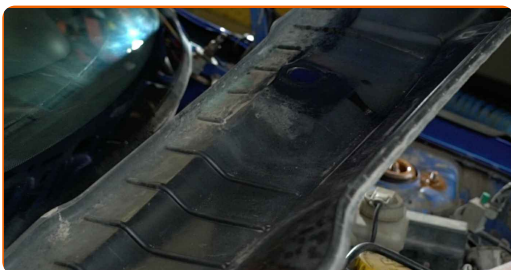
12

Odvijte pritrdilne elemente plastičnega panela. Uporabite kombinirani ključ №24.



13

Odstranite plastični panel.



14 Pritisnite varovalne sponke pelodnega filtra, da jih sprostite.



15 Odstranite filter kabine.



16 Vklopite način za recirkulacijo zraka.

17 Očistite namestitveni sedež filtra za notranji zrak.



18 Vstavite nov filtrirni element v ohišje filtra.

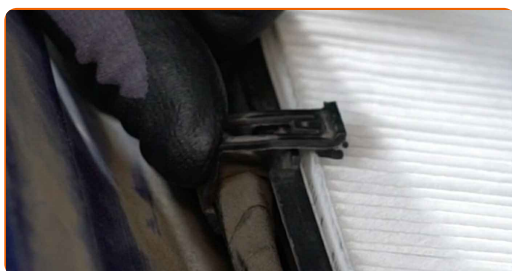


AUTODOC priporoča:

- Menjava: filter notranjega prostora – VAUXHALL Astravan Mk III (F) (T92). Prepričajte se, da boste filtrirni element namestili pravilno. Izognite se nepravnanosti.
- Sledite puščici za smer vrtenja pretoka zraka na filtru.
- Pozor! Uporabljajte kvalitetne filtre – VAUXHALL Astravan Mk III (F) (T92).

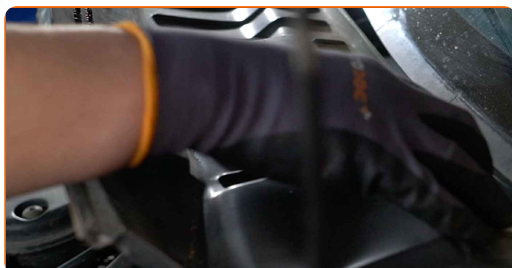
19

Zapahnite varovalne sponke pelodnega filtra na njihovem mestu.



20

Namestite plastični panel.



21

Privijte pritrdilne elemente plastičnega panela. Uporabite kombinirani ključ №24.



22 Namestite plastični panel brisalca na desni strani.



23 Namestite zaščitno masko vetrobranskega stekla na levi strani.



24 Namestite in pritrdite zaščitno plastiko pod vetrobranskim steklom. Uporabite nasadni ključ N°8. Uporabite izvijač z zatikalom. Uporabite Phillips križni izvijač.



25 Namestite tesnilo zaščitne plastike pod vetrobranskim steklom.



26 Odstranite zaščitni pokrov blatnika.

27 Zaprite pokrov.

28 Obdelajte pritrdilne elemente ročice brisalnika. Uporabite bakreno mast.



29 Namestite roke brisalcev.



30 Zategnite pritrdilne elemente rok brisalcev. Uporabite nasadni ključ №13. Uporabite navorni ključ. Zategnite ga do navora 14 Nm.



31 Namestite pokrovčke matic rok brisalcev vetrobranskega stekla.



32 Vklonite vžig.

33

Vključite klimatsko napravo. To je potrebno, da se prepričate o pravilnem delovanju komponente.



34

Izklopite vžig.

ODLIČNO OPRAVLJENO! 

[OGLEJTE SI VEČ VADNIC](#)

AUTODOC – VISOKOKVALITETNI AVTODELI PO DOSTOPNIH CENAH

AUTODOC MOBILNA APLIKACIJA: UJEMITE SUPER PONUDBE IN NAKUPUJTE PRIROČNO



+ AUTODOC

GET IT ON  **Google Play**

 **Download on the App Store**

Download

SUPER IZBIRA REZERVNIH DELOV ZA VAŠ AVTOMOBIL

FILTRI NOTRANJEGA PROSTORA: ŠIROKA IZBIRA

i OMEJITEV ODGOVORNOSTI:

Dokument vsebuje le splošna priporočila, ki so lahko koristna za vas, ko izvajate popravila ali nameščate nadomestne dele. AUTODOC ne odgovarja za kakršnokoli izgubo, poškodbo, škodo na premoženju, ki nastane v procesu popravila ali zamenjave zaradi nepravilne uporabe ali napačne razlage razpoložljivih informacij.

AUTODOC ne odgovarja za morebitne napake in nejasnosti v tem priročniku. Informacije so samo informativne narave in ne morejo nadomestiti nasveta strokovnjakov.

AUTODOC ne odgovarja za nepravilno ali nevarno uporabo opreme, orodij in avtomobilskih delov. AUTODOC močno priporoča, da ste previdni in upoštevate pravila glede varnosti pri izvajanju popravil ali nameščanju nadomestnih delov. Ne pozabite: uporaba avtomobilskih delov slabše kakovosti vam ne zagotavlja ustrezne ravni varnosti v cestnem prometu.

© Copyright 2023 – Vse vsebine na tej spletni strani, zlasti besedila, fotografije in grafike, so zaščitene z zakonom o avtorskih pravicah. Vse pravice, vključno z razmnoževanjem, objavljanjem, urejanjem in prevajanjem, ostanejo pridržane, AUTODOC SE.