



Kako zamenjati avtodel  
kolesni ležaji zadaj na  
avtu **VAUXHALL ASTRA**  
**Mk III (F)** – vodnik  
menjave

## PODOBEN VIDEO VODIČ



Ta video prikazuje postopek menjave podobnega avtodela na drugem vozilu

### Pomembno!

Ta postopek zamenjave je mogoče uporabiti za:

VAUXHALL ASTRA Mk III (F) 1.4 i, VAUXHALL ASTRA Mk III (F) 1.4 i 16V, VAUXHALL ASTRA Mk III (F) 1.6 i, VAUXHALL ASTRA Mk III (F) 1.6 i 16V, VAUXHALL ASTRA Mk III (F) 1.8 i, VAUXHALL ASTRA Mk III (F) 1.8 i 16V, VAUXHALL ASTRA Mk III (F) 2.0 i, VAUXHALL ASTRA Mk III (F) 2.0 i 16V, VAUXHALL ASTRA Mk III (F) 1.7 D, VAUXHALL ASTRA Mk III (F) 1.7 TD

Koraki se lahko nekoliko razlikujejo glede na zasnovo avtomobila.

Ta vodič je bil ustvarjen na osnovi postopka menjave za podobni avtodel: OPEL Meriva A (X03) 1.6 16V (E75)

**MENJAVA: KOLESNEGA LEŽAJA – VAUXHALL ASTRA  
MK III (F). ORODJE, KI GA BOSTE MORDA  
POTREBOVALI:**



- Žična krtača
- Sprej WD-40
- Čistilo zavor
- Sprej za elektroniko
- Bakrena mast
- Navorni ključ
- Kombinirani ključ №13
- Kombinirani ključ №17
- Pogonska vtičnica št. E8
- Pogonska vtičnica št. 13
- Pogonska vtičnica št. 16
- Pogonska vtičnica št. E20
- Torx nastavek T30
- Nasadni ključ za kolo №17
- Izvijač z zatikalom
- Ključ za navojne svedre
- Kladivo
- Kleščice za vodno črpalko
- Lomilka
- Podložni klin

**Kupite orodja**

**Menjava: kolesnega ležaja – VAUXHALL ASTRA Mk III (F). AUTODOC strokovnjaki priporočajo:**

- Ne uporabite rabljenega sklopa ležajev v vašem VAUXHALL ASTRA Mk III (F) avtu.
- Postopek zamenjave ležaja pesta kolesa je enak za obe kolesi na isti osi.
- Prosimo, upoštevajte: vsa dela na avtu – VAUXHALL ASTRA Mk III (F) – morajo biti izvedena, ko je motor izklopljen.

**ZAMENJAVO OPRAVITE V NASLEDNJEM VRSTEM REDU:**

**1** Zablockirajte kolesa s pomočjo klinov.

**2** Odvijte vijake nastavka kolesa. Uporabite kolesni nasadni nastavek št. 17



**3** Vzdignite zadnji del avtomobila in otrdite podpornike.

**4** Odvijte vijake kolesa.



**AUTODOC priporoča:**

- V izognitev poškodbi držite kolo, medtem ko odvijate vijake.

**5** Odstranite kolo.



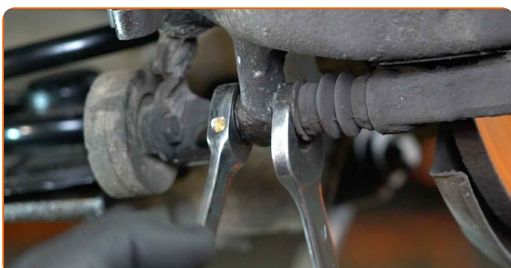
**6** Očistite pritrdilne elemente zavornih čeljusti. Uporabite žično krtačo. Uporabite sprej WD-40.



**7** Sprostite kabel ročne zavore. Uporabite klešče za vodno črpalko. Uporabite lomilko.



**8** Odvijte pritrditve zavorne čeljusti. Uporabite kombinirani ključ N°13. Uporabite kombinirani ključ N°17.



9

Razširite zavorne ploščice. Uporabite lomilko.



10

Odstranite zavorne čeljusti.

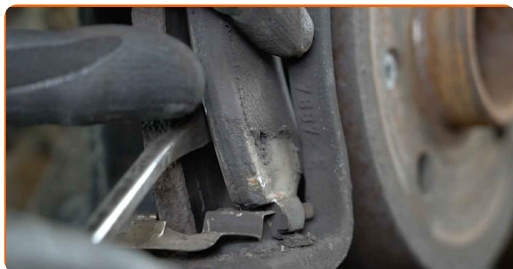


**Menjava: kolesnega ležaja – VAUXHALL ASTRA Mk III (F). AUTODOC nasvet:**

- Pritrdite čeljusti na suspenzijo ali telo z žico brez prekinjanja zavore cevi, da se prepreči odklop zavornega sistema.
- Poskrbite, da čeljust ne visi na zavorne cevi.
- Ne pritiskajte na zavorno stopalko po tem, ko ste odstranili zavorno čeljust. Bat lahko namreč pade iz zavornega valja, zavorna tekočina lahko začne odtekati, hkrati pa lahko pride do izgube pritiska v sistemu.
- Preverite nosilce zavorne čeljusti, vodilnih zatičev zavornih čeljusti in manšet. Očistite jih. Zamenjajte, če je potrebno.

11

Odstranite zavorne čeljusti. Uporabite lomilko.



12

Očistite nosilce zavornih čeljusti. Uporabite žično krtačo. Uporabite čistilo zavor.

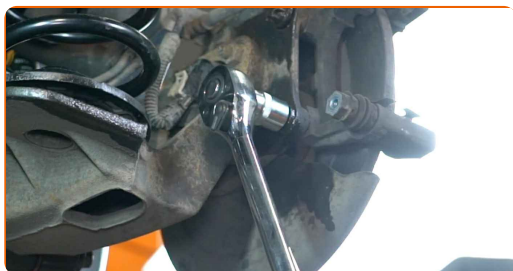


### AUTODOC priporočja:

- Menjava: kolesnega ležaja – VAUXHALL ASTRA Mk III (F). Po nanosu razpršila počakajte nekaj minut.

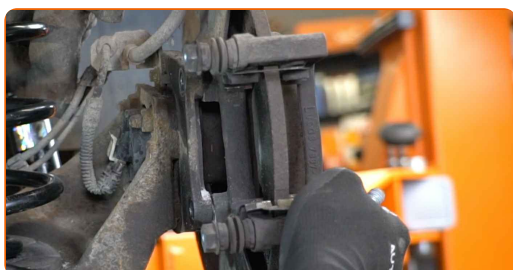
13

Odvijte pritrditve nosilec čeljusti. Uporabite nasadni ključ №E20. Uporabite udarni nasadni ključ.



14

Odstranite nosilec čeljusti.



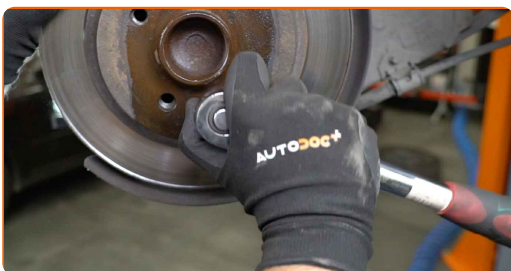
15

Očistite pritrdilne elemente zavornih ploščic. Uporabite žično krtačo. Uporabite sprej WD-40.



16

Odvijte pritrditve zavornega diska. Uporabite vijačni nastavek T30. Uporabite izvijač z zatikalom.



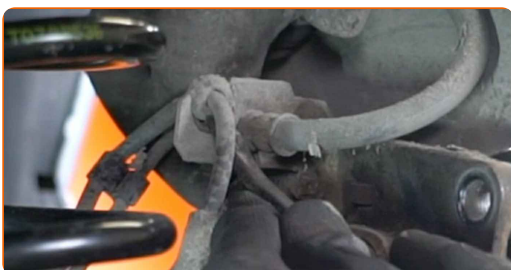
17

Odstranite zavorni disk. Uporabite kladivo.



18

Odklopite napeljavo ABS senzorja.



19

Odklopite konektor ABS senzorja. Uporabite lomilko.





20

Očistite pritrdilne elemente ležaja pesta kolesa. Uporabite žično krtačo. Uporabite sprej WD-40.



21

Odvijte matice ležaja pesta. Uporabite nasadni ključ N°16. Uporabite izvijač z zatikalom.



22

Odvijte pritrdilni element nosilca kabselske napeljave ABS. Uporabite nasadni ključ N°E8. Uporabite izvijač z zatikalom.

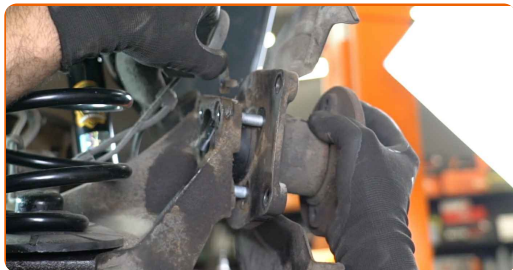


23

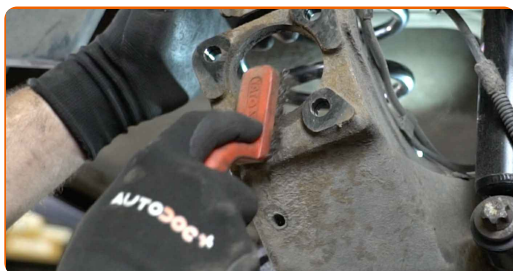
Odstranite nosilec kabselskega snopa ABS.

24

Odstranite ležaj pesta skupaj z zaščitno ploščo zavornega koluta.



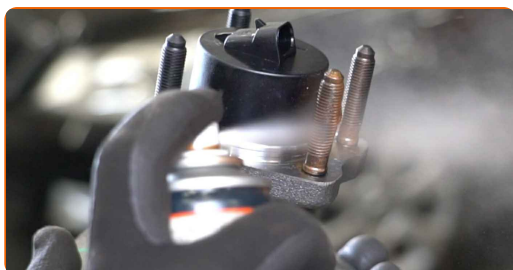
**25** Očistite nosilec ležaja pesta. Uporabite žično krtačo. Uporabite sprej WD-40.



**26** Odstranite ležaj pesta iz zaščitne plošče zavornega koluta. Uporabite kladivo.

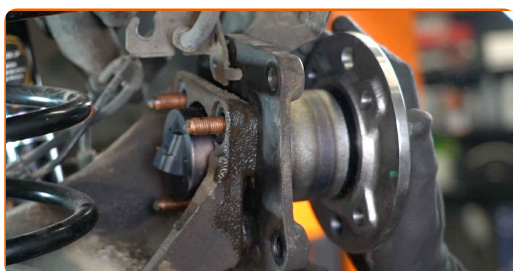


**27** Obdelajte pritrdilne elemente ležaja pesta kolesa. Uporabite bakreno mast.



**28** Namestite nov ležaj pesta.

**29** Namestite ležaj pesta skupaj z zaščitno ploščo zavornega koluta.



30

Privijte matice ležaja pesta. Uporabite nasadni ključ №16. Uporabite izvijač z zatikalom.



31

Zategnite matice ležaja pesta. Uporabite nasadni ključ №16. Uporabite navorni ključ. Zategnite ga do navora 50 Nm.+45°



### AUTODOC priporoča:

- Pomembno! Prepričajte se, da boste uporabili nove pritrdilne elemente.

32

Obdelajte konektor ABS-senzorja. Uporabite sprej za elektroniko.



33

Pritrdite konektor ABS senzorja.



**34** Namestite nosilec kablskega snopa ABS.



**35** Zategnite pritrdilni element nosilca kableske napeljave ABS. Uporabite nasadni ključ N°E8. Uporabite navorni ključ. Zategnite ga do navora 7 Nm.



**36** Priključite napeljavo ABS senzorja.



**37** Obdelajte pritrdilne elemente ležaja pesta kolesa. Uporabite bakreno mast.



**38** Obdelajte pesto kolesa, ki je v stiku s zavornim kolutom. Uporabite bakreno mast.



**39** Namestite zavorni disk.



**40** Zategnite pritrditve zavornega diska. Uporabite vijačni nastavek T30. Uporabite navorni ključ. Zategnite ga do navora 8 Nm.



**41** Očistite umazanijo in prah iz nosilca zavorne čeljusti. Uporabite žično krtačo. Uporabite čistilo zavor.



Menjava: kolesnega ležaja – VAUXHALL ASTRA Mk III (F). AUTODOC nasvet:

- Po nanosu spreja počakajte nekaj minut.

**42** Namestite nosilec zavorne čeljusti.



- 43** Zategnite nosilec zavorne čeljusti. Uporabite nasadni ključ №E20. Uporabite navorni ključ. Zategnite ga do navora 100 Nm.



- 44** Namestite zavorne ploščice.



- 45** Namestite zavorno čeljust in jo privijte. Uporabite nasadni ključ №13. Uporabite kombinirani ključ №17. Uporabite navorni ključ. Zategnite ga do navora 25 Nm.



- 46** Namestite kabel ročne zavore na nastavek zavorne čeljusti. Uporabite kleščice za vodno črpalko. Uporabite lomilko.



47

Obdelajte površino, kjer se zavorni kolut stika s platiščem. Uporabite bakreno mast.



48

Očistite površino zavornih kolutov. Uporabite čistilo zavor.



### AUTODOC priporočja:

- Menjava: kolesnega ležaja – VAUXHALL ASTRA Mk III (F). Po nanosu razpršila počakajte nekaj minut.

49

Namestite kolo.



### AUTODOC priporočja:

- Opozorilo! Držite kolo med privijanjem pritrdilnih vijakov na avto, da se izognete poškodbam. VAUXHALL ASTRA Mk III (F)

50

Privijte vijake kolesa. Uporabite kolesni nasadni nastavek št. 17



51

Spustite avto in z delanjem v navzkrižnem vrstnem redu, zategnite kolesne vijake. Uporabite kolesni nasadni nastavek št. 17 Uporabite navorni ključ. Zategnite ga do navora 110 Nm.



52

Odstranite dvigalke in kline.



**ODLIČNO OPRAVLJENO!** 

**OGLEJTE SI VEČ VADNIC**



## AUTODOC – VISOKOKVALITETNI AVTODELI PO DOSTOPNIH CENAH

**AUTODOC MOBILNA APLIKACIJA: UJEMITE SUPER PONUDBE IN NAKUPUJTE PRIROČNO**



**+ AUTODOC**

GET IT ON  **Google Play**

Download on the  **App Store**

**Download**

**SUPER IZBIRA REZERVNIH DELOV ZA VAŠ AVTOMOBIL**

**KOLESNI LEŽAJ: ŠIROKA IZBIRA**

### **OMEJITEV ODGOVORNOSTI:**

Dokument vsebuje le splošna priporočila, ki so lahko koristna za vas, ko izvajate popravila ali nameščate nadomestne dele. AUTODOC ne odgovarja za kakršnokoli izgubo, poškodbo, škodo na premoženju, ki nastane v procesu popravila ali zamenjave zaradi nepravilne uporabe ali napačne razlage razpoložljivih informacij.

AUTODOC ne odgovarja za morebitne napake in nejasnosti v tem priročniku. Informacije so samo informativne narave in ne morejo nadomestiti nasveta strokovnjakov.

AUTODOC ne odgovarja za nepravilno ali nevarno uporabo opreme, orodij in avtomobilskih delov. AUTODOC močno priporoča, da ste previdni in upoštevate pravila glede varnosti pri izvajanju popravil ali nameščanju nadomestnih delov. Ne pozabite: uporaba avtomobilskih delov slabše kakovosti vam ne zagotavlja ustrezne ravni varnosti v cestnem prometu.

© Copyright 2023 – Vse vsebine na tej spletni strani, zlasti besedila, fotografije in grafike, so zaščitene z zakonom o avtorskih pravicah. Vse pravice, vključno z razmnoževanjem, objavljanjem, urejanjem in prevajanjem, ostanejo pridržane, AUTODOC SE.