



Kako zamenjati avtodel
filter notranjega prostora
na avtu **VAUXHALL**
Adam (M13) – vodnik
menjave

PODOBEN VIDEO VODIČ



Ta video prikazuje postopek menjave podobnega avtodela na drugem vozilu

Pomembno!

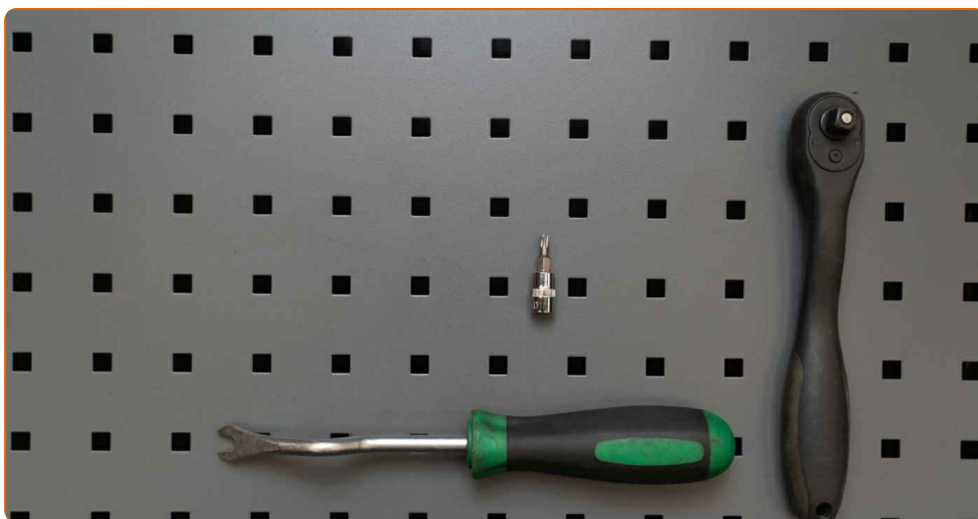
Ta postopek zamenjave je mogoče uporabiti za:

VAUXHALL Adam (M13) 1.2, VAUXHALL Adam (M13) 1.4, VAUXHALL Adam (M13) 1.0, VAUXHALL Adam (M13) 1.4 S

Koraki se lahko nekoliko razlikujejo glede na zasnovo avtomobila.

Ta vodič je bil ustvarjen na osnovi postopka menjave za podobni avtodel: OPEL Corsa D Hatchback (S07) 1.3 CDTI (L08, L68)

MENJAVA: FILTER NOTRANJEGA PROSTORA –
VAUXHALL ADAM (M13). SEZNAM ORODJA, KI GA
BOSTE POTREBOVALI:



- Torx izvijač T20
- Orodje za odstranjevanje sponk
- Krpa iz mikrovlaken

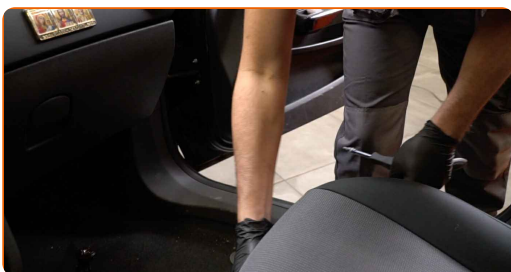
[Kupite orodja](#)

Menjava: filter notranjega prostora – VAUXHALL Adam (M13). Strokovnjaki priporočajo:

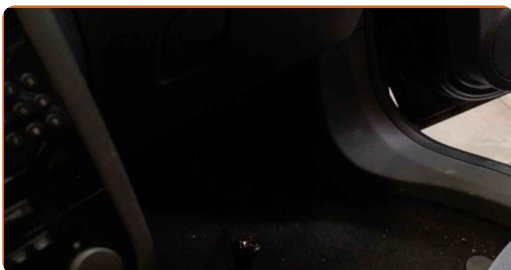
- Zamenjajte kabinski filter najmanj enkrat na šest mesecev, v zgodnjih spomladanskih in jesenskih sezonah.
- Upoštevati pogoje, priporočila in zahteve dela, ki jih je določil proizvajalec.
- Če je pretok zraka v kabini močno zmanjšan, zamenjajte filter pred načrtovanim vzdrževanjem.
- Prosimo, upoštevajte: vsa dela na avtu – VAUXHALL Adam (M13) – morajo biti izvedena, ko je motor izklopljen.

ZAMENJAVO OPRAVITE V NASLEDNJEM VRSTEM REDU:

- 1** Premaknite sopotnikov sedež do konca nazaj.

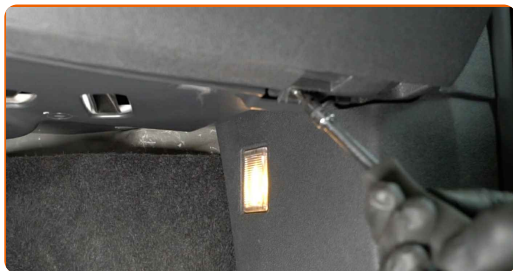


- 2** Razprostrite krpo pod filtrom za notranji zrak, da zaščitite oblaginjenje pred umazanjem.



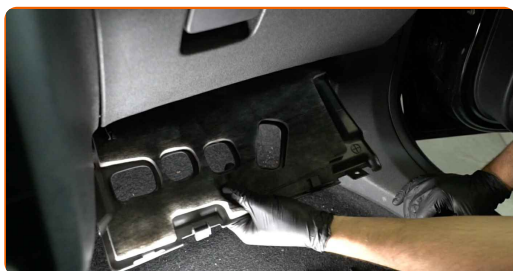
3

Odvijte pritrdilne elemente iz predala v armaturni plošči. Uporabite vijačni nastavek T20.



4

Odstranite spodnji pokrov sovoznikovega predalnika.



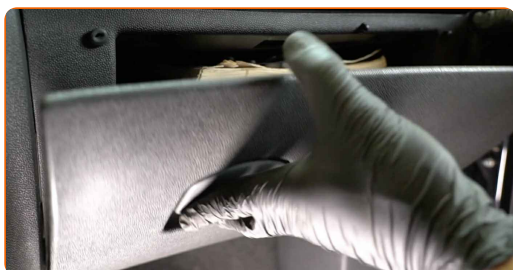
5

Odvijte pritrdilne vijake predla pred sovoznikom. Uporabite vijačni nastavek T20.



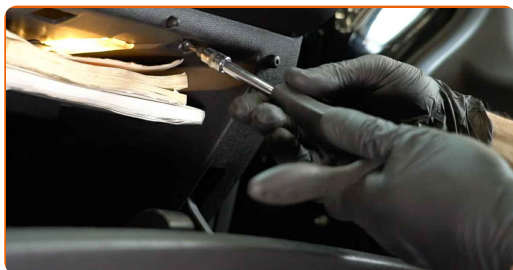
6

Odprite predal za rokavice.



7

Odvijte pritrdilne vijake predla pred sovoznikom. Uporabite vijačni nastavek T20.



8 Izključite konektor za luč predala za rokavice.



9 Odstranite predal.



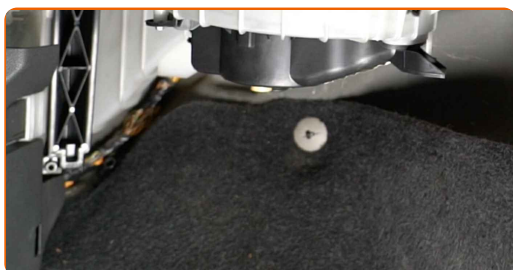
Menjava: filter notranjega prostora – VAUXHALL Adam (M13). AUTODOC priporoča:

- Bodite previdni, da se izognete poškodbam pritrdilnih elementov predalov.

10 Odstranite pritrdilne elemente na ohišju zračnega kanala. Uporabite orodje za odstranitev sponke.



11 Odstranite ohišje sestava distributorja zraka.



12

Odstranite namestite pokrov filtra kabine



13

Odstranite filtrirni element iz ohišja filtra.

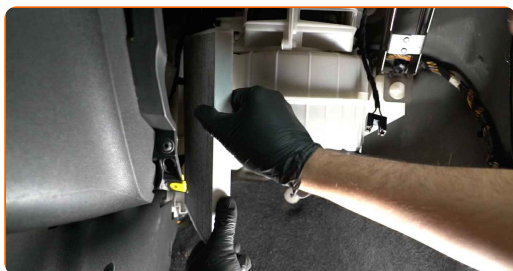


Menjava: filter notranjega prostora – VAUXHALL Adam (M13). AUTODOC nasvet:

- Ne poskušajte očistiti in filter ponovno uporabiti - to bo vplivalo na kakovost čiščenja zraka v notranjosti avtomobila.

14

Vstavite nov filtrirni element v ohišje filtra. Prepričajte se, da se robovi filtra tesno prilegajo ohišju.



AUTODOC priporoča:

- Oglejte pravilno namestitev filtrirnega elementa. Ne ga nagniti.
- Sledite puščici za smer vrtenja pretoka zraka na filtru.
- VAUXHALL Adam (M13) – Pomembno je, da uporabljate le visokokakovostne filtre.

15

Ponovno namestite pokrov filtra kabine. Prepričajte se, da slišite klik, ki kaže na to, da je pravilno nameščena.

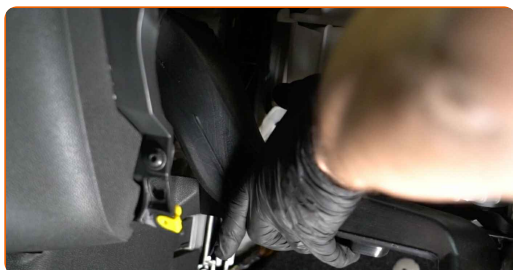


Menjava: filter notranjega prostora – VAUXHALL Adam (M13). Nasvet AUTODOC strokovnjakov:

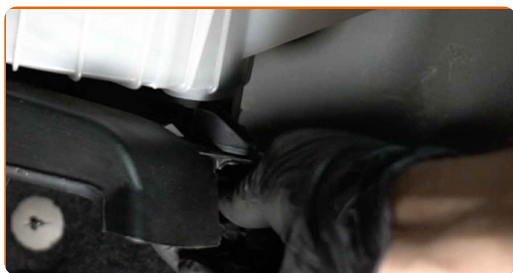
- Ne uporabite prevelike sile pri nameščanju dela. V nasprotnem primeru lahko poškodujete pritrdilne elemente.

16

Ponovno namestite ohišje sestava distributorja zraka.



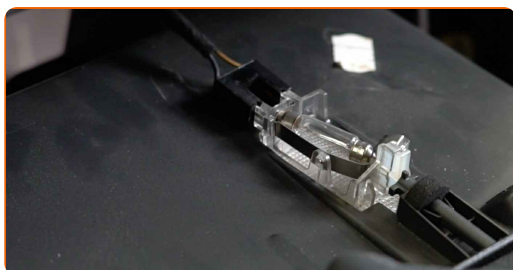
17 Namestite pritrdilne elemente ohišja zračnega kanala.



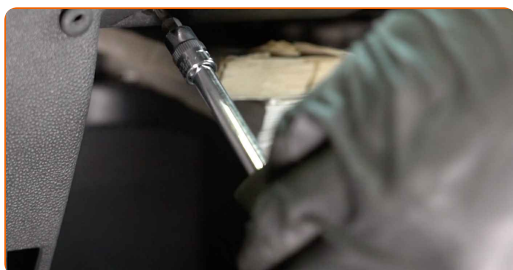
18 Namestite predal za rokavice.



19 Vključite konektor za luč predala za rokavice.



20 Privijte pritrdilne vijake predla pred sovoznikom. Uporabite vijačni nastavek T20.



21 Zaprite pokrov predala.

22 Privijte pritrdilne vijake predla pred sovoznikom. Uporabite vijačni nastavek T20.

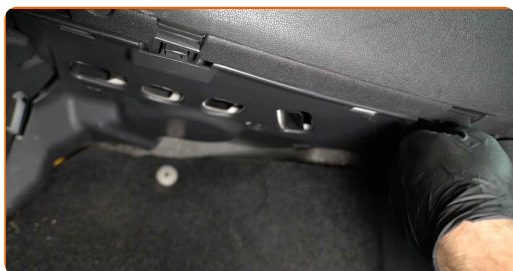
23

Namestite spodnji pokrov sovoznikovega predala.



24

Privijte pritrdilne elemente predala v armaturni plošči. Uporabite vijačni nastavek T20.



25

Odstranite krpo.

26

Vrnite sopotnikov sedež v prvotni položaj.

27

Vklopite vžig.

28

Vključite klimatsko napravo. To je potrebno, da se prepričate o pravilnem delovanju komponente.

29

Izklopite vžig.

ODLIČNO OPRAVLJENO! 

OGLEJTE SI VEČ VADNIC

AUTODOC – VISOKOKVALITETNI AVTODELI PO DOSTOPNIH CENAH

AUTODOC MOBILNA APLIKACIJA: UJEMITE SUPER PONUDBE IN NAKUPUJTE PRIROČNO



+ AUTODOC

GET IT ON  **Google Play**

 **Download on the App Store**

Download

SUPER IZBIRA REZERVNIH DELOV ZA VAŠ AVTOMOBIL

FILTRI NOTRANJEGA PROSTORA: ŠIROKA IZBIRA

OMEJITEV ODGOVORNOSTI:

Dokument vsebuje le splošna priporočila, ki so lahko koristna za vas, ko izvajate popravila ali nameščate nadomestne dele. AUTODOC ne odgovarja za kakršnokoli izgubo, poškodbo, škodo na premoženju, ki nastane v procesu popravila ali zamenjave zaradi nepravilne uporabe ali napačne razlage razpoložljivih informacij.

AUTODOC ne odgovarja za morebitne napake in nejasnosti v tem priročniku. Informacije so samo informativne narave in ne morejo nadomestiti nasveta strokovnjakov.

AUTODOC ne odgovarja za nepravilno ali nevarno uporabo opreme, orodij in avtomobilskih delov. AUTODOC močno priporoča, da ste previdni in upoštevate pravila glede varnosti pri izvajanju popravil ali nameščanju nadomestnih delov. Ne pozabite: uporaba avtomobilskih delov slabše kakovosti vam ne zagotavlja ustrezne ravni varnosti v cestnem prometu.

© Copyright 2023 – Vse vsebine na tej spletni strani, zlasti besedila, fotografije in grafike, so zaščitene z zakonom o avtorskih pravicah. Vse pravice, vključno z razmnoževanjem, objavljanjem, urejanjem in prevajanjem, ostanejo pridržane, AUTODOC SE.