

# AUTODOC CLUB

Kako zamenjati avtodel  
motorna olja in filter na  
avtu **VAUXHALL Adam**  
**(M13)** – vodnik menjave

## PODOBEN VIDEO VODIČ



Ta video prikazuje postopek menjave podobnega avtodela na drugem vozilu

### Pomembno!

Ta postopek zamenjave je mogoče uporabiti za:

VAUXHALL Adam (M13) 1.2, VAUXHALL Adam (M13) 1.4, VAUXHALL Adam (M13) 1.4 S

Koraki se lahko nekoliko razlikujejo glede na zasnovo avtomobila.

Ta vodič je bil ustvarjen na osnovi postopka menjave za podoben avtodel: OPEL Astra H Sedan (A04) 1.6 (L69)

**MENJAVA: OLJA IN OLJNEGA FILTRA – VAUXHALL  
ADAM (M13). ORODJE, KI GA BOSTE MORDA  
POTREBOVALI:**



- Žična krtača
- Univerzalni čistilni sprej
- Navorni ključ
- Pogonska vtičnica št. 24
- Torx nastavek T45
- Izvijač z zatikalom
- Ploščati izvijač
- Posoda za odpadno olje
- Lijak
- Krpa iz mikrovlaknen
- Preveleka za blatnik

**Kupite orodja**

**Menjava: olja in oljnega filtra – VAUXHALL Adam (M13). AUTODOC nasvet:**

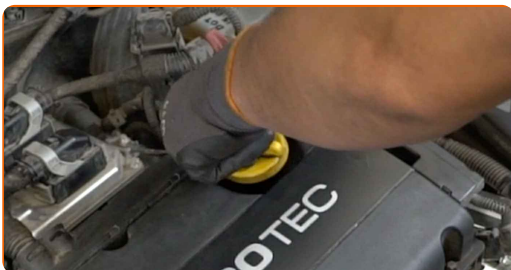
- Zamenjajte oljni filter pri vsaki menjavi motornega olja.
- Uporabljajte zaščitne rokavice, da preprečite stik z vročo tekočino.
- Prosimo, upoštevajte: vsa dela na avtu – VAUXHALL Adam (M13) – morajo biti izvedena, ko je motor izklopljen.

**ZAMENJAVO OPRAVITE V NASLEDNJEM VRSTEM REDU:**

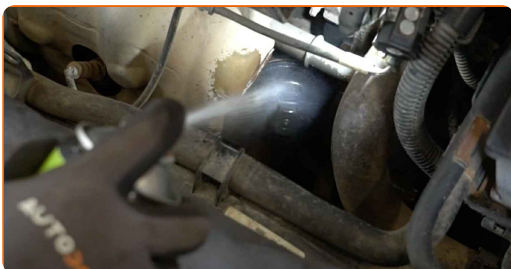
**1** Odprite pokrov.

**2** Uporabite zaščitno prevleko za blatnik, da preprečite poškodbe barve in plastičnih delov avta.

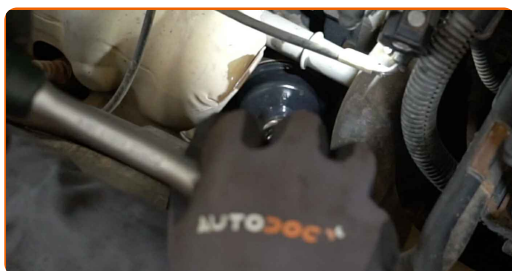
**3** Odvijte čep oljnega filtra.



**4** Očistite pokrov ohišja oljnega filtra. Uporabite večnamenski čistilni sprej.

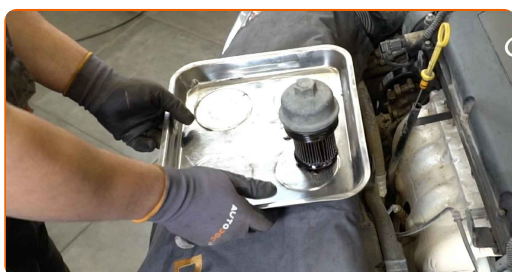


- 5** Odvijte ohišje pokrova filtra skupaj s starim elementom filtra. Uporabite nasadni ključ №24. Uporabite izvijač z zatikalom.



- 6** Pripravite posodo za stari oljni filter.

- 7** Odložite kartušo starega filtra v posodo.



- 8** Pokrijte ohišje oljnega filtra s krpo iz mikrovlaknen, da preprečite vnos umazanije in tujih delcev.

- 9** Dvignite avtomobil z dvigalom ali ga namestite nad kanal za pregled.

### AUTODOC priporočja:

- Vozilo mora biti v ravnovesju, če pa postavljen pod kotom, mora biti odtočni čep na najnižji točki.

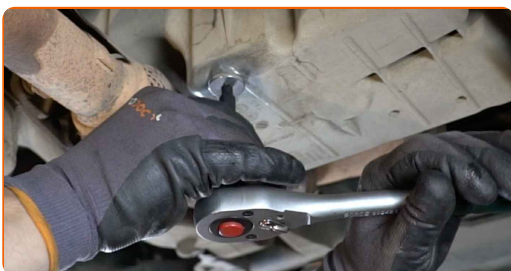
- 10** Postavite posodo za odpadno olje s prostornino najmanj 5 l pod odtočno luknjo.



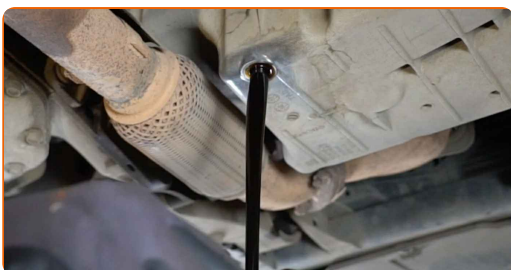
**11** Očistite območje oljnega korita okoli odtočne luknje. Uporabite žično krtačo. Uporabite večnamenski čistilni sprej.



**12** Odvijte izpustni vijak. Uporabite vijačni nastavek T45. Uporabite izvijač z zatikalom.



**13** Izpustite obrabljeno olje.



**Menjava: olja in oljnega filtra – VAUXHALL Adam (M13). AUTODOC priporoča:**

- Pozor! Olje je lahko vroče.

**14** Odstranite oljni filter s pokrova filtra.

**15** Odstranite O-tesnilo pokrova oljnega filtra. Uporabite ploščat izvijač.



**16** Očistite pokrov ohišja oljnega filtra. Uporabite večnamenski čistilni sprej.



**17** Namestite nov O-tesnilo na njegov nastavek na pokrovu oljnega filtra.



**18** Namestite nov oljni filter.



### Pozor!

- Prepričajte se, da ste filter pravilno namestili. Ne zamešajte strani dela.
- Počakajte, dokler olje v celoti ne odteče iz odtočne luknje.

**19** Očistite območje oljnega korita okoli odtočne luknje.



**20** Privijte nov drenažni čep in ga zategnite. Uporabite vijačni nastavek T45. Uporabite navorni ključ. Zategnite ga do navora 14 Nm.



**21** Očistite območje oljnega korita okoli odtočne luknje. Uporabite večnamenski čistilni sprej.



**22** Spustite avtomobil.

**23** Odstranite krpo iz mikrovlaknen iz ohišja oljnega filtra.

**24** Namastite gumijasto tesnilo novega filtra z majhno količino svežega olja.





- 25** Namestitev novega oljnega filtra pokrov ohišja in ga zategnite. Uporabite nasadni ključ №24. Uporabite navorni ključ. Zategnite ga do navora 25 Nm.



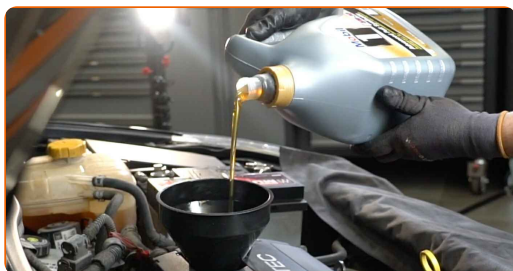
- 26** Odstranite pokrovček odprtine za filter olja.



- 27** Vnesite lijak.



- 28** V motor vlijte novo olje v količini, ki jo priporoča avtomobilski proizvajalec.



Menjava: olja in oljnega filtra – VAUXHALL Adam (M13). AUTODOC strokovnjaki priporočajo:

- Uporabljajte olje, ki ga priporoča proizvajalec.

29

Preverite nivo olja z merilno palico za olje. Dolijte olje, če je potrebno.



### Pozor!

- Nivo olja bi moral biti med oznakama Min in Max.

30

Namestite pokrov filtra za olje.



31

Zategnite pokrov polnilne odprtine za olje.



32

Pustite da motor nekaj minut deluje.

33

Ko ugasne opozorilna lučka za pritisk olja, ugasnite motor.

- 34** Preverite nivo olja 5 minut po prenehanju delovanja motorja tako da uporabite merilno palico in po potrebi dodate olje.



### Pozor!

- Nivo olja bi moral biti med oznakama Min in Max.
- Prepričajte se, da je pokrov polnilne odprtine primerno zategnjen.
- Preverite tesnost navojnega čepa odtočne luknje in tesnilo oljnega filtra. Če je potrebno, ju previdno zategnite.

- 35** Odstranite zaščitni pokrov blatnika.

- 36** Zaprite pokrov.

Menjava: olja in oljnega filtra – VAUXHALL Adam (M13). Nasvet AUTODOC strokovnjakov:

- Bodite pozorni, da je opozorilna lučka pritiska olja, ki kaže na nezadosten pritisk v mazalnem sistemu, lahko prižgana dlje časa kot običajno. Po nekaj sekundah olje zapolni vse cevi in lučka ugasne.
- Za varovanje okolja pred onesnaženjem, se prepričajte, da odvržete uporabljene filtre na posebnih zbirnih mestih.

**ODLIČNO OPRAVLJENO!** 

[OGLEJTE SI VEČ VADNIC](#)

## AUTODOC – VISOKOKVALITETNI AVTODELI PO DOSTOPNIH CENAH

AUTODOC MOBILNA APLIKACIJA: UJEMITE SUPER PONUDBE IN NAKUPUJTE PRIROČNO



**+ AUTODOC**

GET IT ON  **Google Play**

 **Download on the App Store**

**Download**

**SUPER IZBIRA REZERVNIH DELOV ZA VAŠ AVTOMOBIL**

**OLJNI FILTER: ŠIROKA IZBIRA**

### **OMEJITEV ODGOVORNOSTI:**

Dokument vsebuje le splošna priporočila, ki so lahko koristna za vas, ko izvajate popravila ali nameščate nadomestne dele. AUTODOC ne odgovarja za kakršnokoli izgubo, poškodbo, škodo na premoženju, ki nastane v procesu popravila ali zamenjave zaradi nepravilne uporabe ali napačne razlage razpoložljivih informacij.

AUTODOC ne odgovarja za morebitne napake in nejasnosti v tem priročniku. Informacije so samo informativne narave in ne morejo nadomestiti nasveta strokovnjakov.

AUTODOC ne odgovarja za nepravilno ali nevarno uporabo opreme, orodij in avtomobilskih delov. AUTODOC močno priporoča, da ste previdni in upoštevate pravila glede varnosti pri izvajanju popravil ali nameščanju nadomestnih delov. Ne pozabite: uporaba avtomobilskih delov slabše kakovosti vam ne zagotavlja ustrezne ravni varnosti v cestnem prometu.

© Copyright 2023 – Vse vsebine na tej spletni strani, zlasti besedila, fotografije in grafike, so zaščitene z zakonom o avtorskih pravicah. Vse pravice, vključno z razmnoževanjem, objavljanjem, urejanjem in prevajanjem, ostanejo pridržane, AUTODOC SE.