



Kako zamenjati avtodel  
vzmeti zadaj na avtu  
**Volvo V50 MW** – vodnik  
menjave

## VIDEO VODIČ

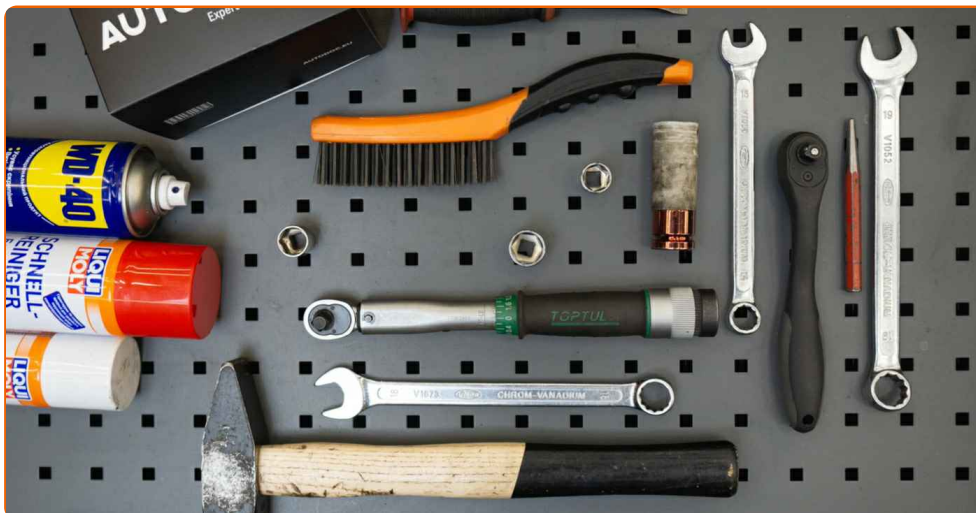
**i Pomembno!**

Ta postopek zamenjave je mogoče uporabiti za:

VOLVO V50 (MW, 545) 2.0 D4, VOLVO V50 (MW, 545) 2.0 D3, VOLVO V50 (MW, 545) 2.4, VOLVO V50 (MW, 545) 2.5 T5, VOLVO V50 (MW, 545) 2.0 D, VOLVO V50 (MW, 545) 1.8, VOLVO V50 (MW, 545) 1.6, VOLVO V50 (MW, 545) 1.6 D, VOLVO V50 (MW, 545) 2.0, VOLVO V50 (MW, 545) 2.4 D5, VOLVO V50 (MW, 545) 1.8 FlexFuel, VOLVO V50 (MW, 545) 2.4 Tdi, VOLVO V50 (MW, 545) 2.0 FlexFuel, VOLVO V50 (MW, 545) 2.0 CDI

Koraki se lahko nekoliko razlikujejo glede na zasnovo avtomobila.

**MENJAVA: VZMETI – VOLVO V50 MW. ORODJE, KI GA BOSTE MORDA POTREBOVALI:**



- Žična krtača
- Sprej WD-40
- Čistilo zavor
- Bakrena mast
- Kombinirani ključ №15
- Kombinirani ključ №18
- Kombinirani ključ №19
- Nastavek za nasadni ključ №15
- Nastavek za nasadni ključ №16
- Nastavek za nasadni ključ №18
- Nasadni ključ za kolo №19
- Izvijač z zatikalom
- Navorni ključ
- Kladivo
- Lomilka
- Izbijač
- Hidravlično dvigalo za menjalnik
- Podložni klin

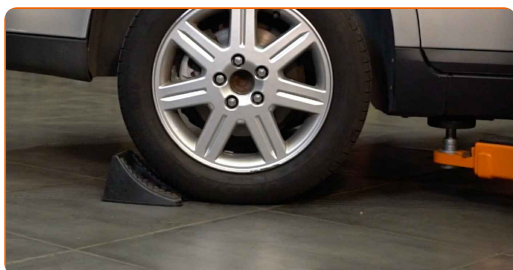
**KUPITE ORODJA**

**Menjava: vzmeti – Volvo V50 MW. AUTODOC strokovnjaki priporočajo:**

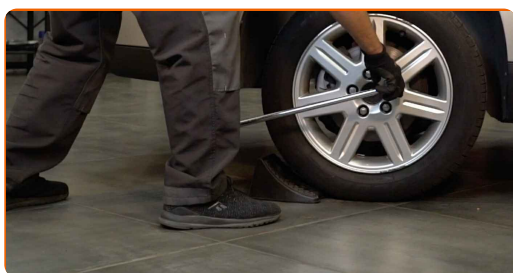
- Obe spiralni vzmeti zadnjega vzmetenja je potrebno zamenjati sočasno.
- Postopek zamenjave je identičen za leve in zadnje spiralne vzmeti zadnjega vzmetenja.
- Vsa dela je potrebno opraviti pri ugasnjenem motorju.

**MENJAVA: VZMETI – VOLVO V50 MW. SLEDITE NASLEDNJIM KORAKOM:**

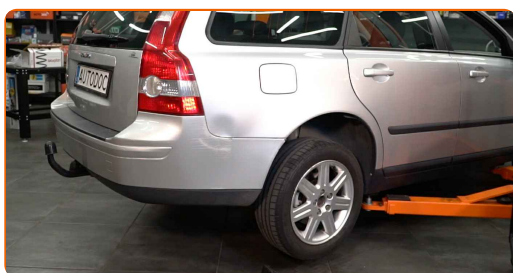
**1** Zablockirajte kolesa s pomočjo klinov.



**2** Odvijte vijake nastavka kolesa. Uporabite kolesni nasadni nastavek št. 19

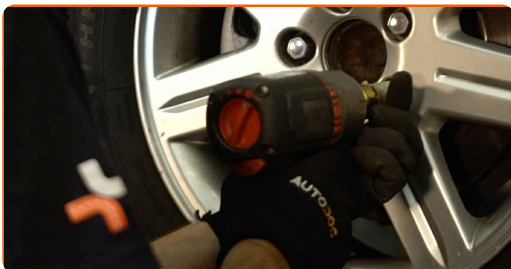


**3** Vzdignite zadnji del avtomobila in otrdite podpornike.



4

Odvijte vijake kolesa.



Menjava: vzmeti – Volvo V50 MW. Nasvet:

- V izognitev poškodbi držite kolo, medtem ko odvijate vijake.

5

Odstranite kolo.



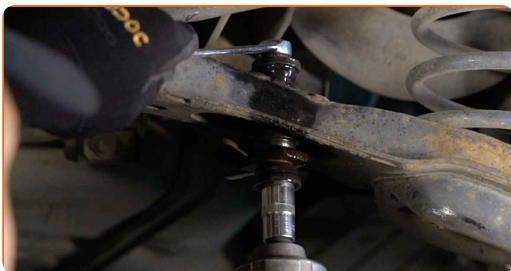
6

Očistite pritrdilne elemente opornikov stabilizatorja. Uporabite žično krtačo. Uporabite sprej WD-40.



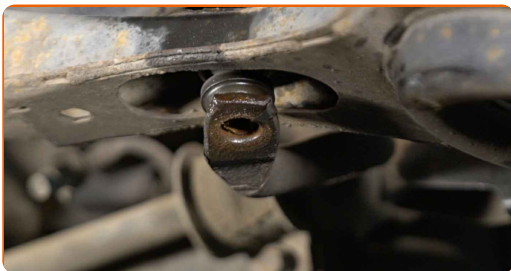
7

Odvijte stabilizacijski drog in pritrdilna sredstva. Uporabite nasadni ključ №16. Uporabite kombinirani ključ №15.



8

Odstranite stabilizacijski drog. Uporabite lomilko.



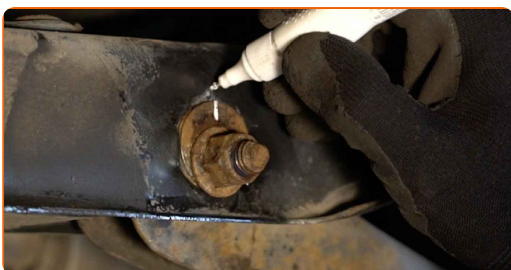
9

Očistite vse sklepe prečnega vodila. Uporabite žično krtačo. Uporabite sprej WD-40.



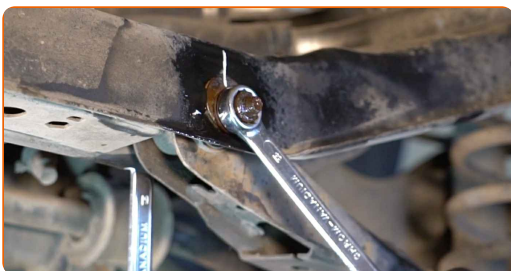
10

Naredite oznako na vijaku za korigiranje previsa.

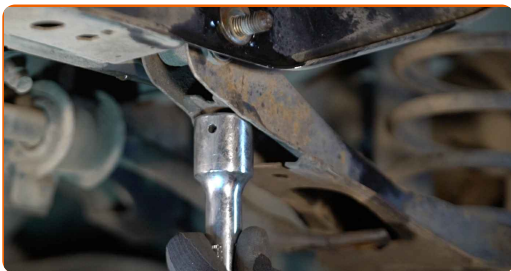


11

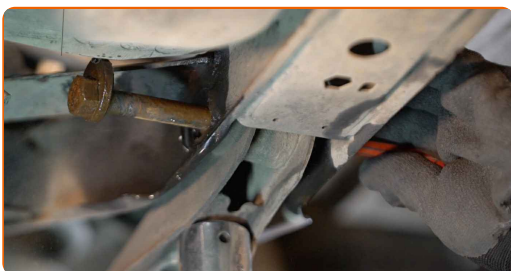
Odvijte pritrdilni element, ki povezuje vilice z zadnjim pomožnim okvirjem. Uporabite kombinirani ključ №18. Uporabite kombinirani ključ №19. Uporabite nasadni ključ №18. Uporabite izvijač z zatikalom.



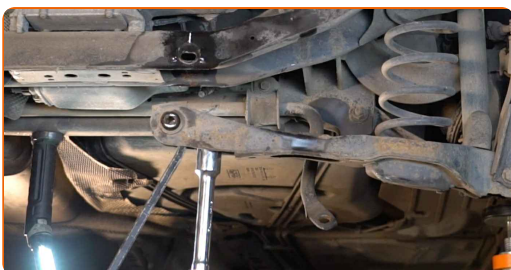
**12** Podprite ročico. Uporabite dvigalko s hidravličnim prenosom.



**13** Odstranite pritrdilni vijak. Uporabite izbijač. Uporabite kladivo. Uporabite lomilko.



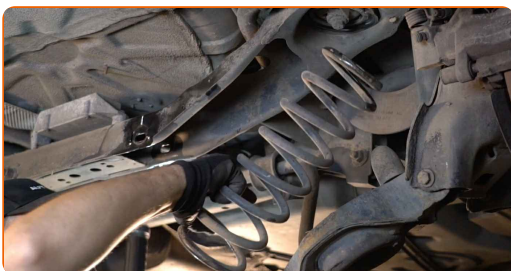
**14** Odstranite podporo pod ročico.



**AUTODOC priporoča:**

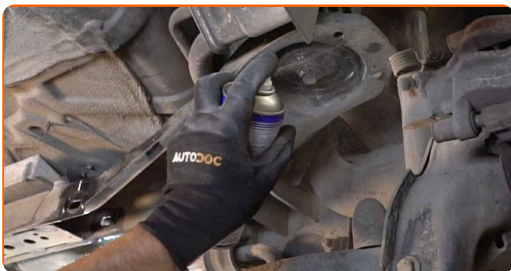
- Menjava: vzmeti – Volvo V50 MW. Gladko znižajte dvigalo menjalnika, brez sunkov, da preprečite poškodbe komponent in mehanizmov.

**15** Odstranite vzmet.



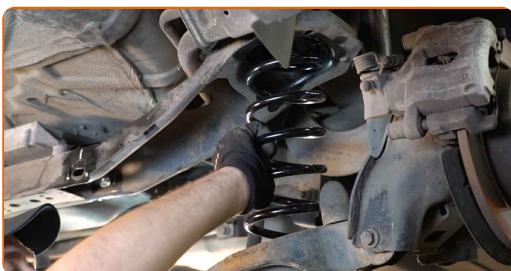
16

Očistite nosilce spiralne vzmeti. Uporabite žično krtačo. Uporabite sprej WD-40.



17

Namestite vzmet.

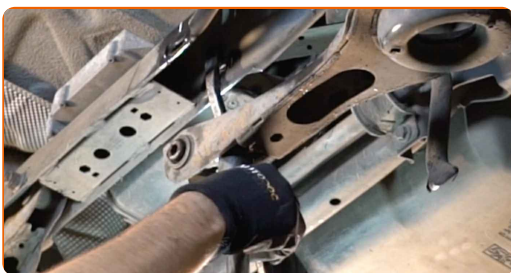


**Menjava: vzmeti – Volvo V50 MW. AUTODOC priporoča:**

- Prepričajte se, da je spiralna vzmet pravilno nameščena v svojem nosilcu.

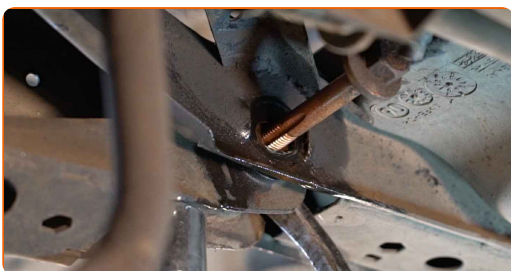
18

Podprite ročico. Uporabite dvigalko s hidravličnim prenosom. Uporabite lomilko.



19

Namestite pritrdilni vijak. Uporabite kladivo. Uporabite lomilko.



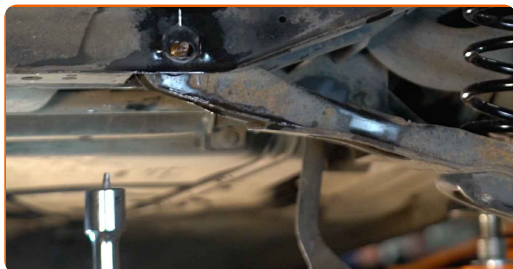


Menjava: vzmeti – Volvo V50 MW. Nasvet AUTODOC strokovnjakov:

- Nastavite položaj vijaka za poravnavo glede na oznako.

20

Odstranite podporo pod ročico.

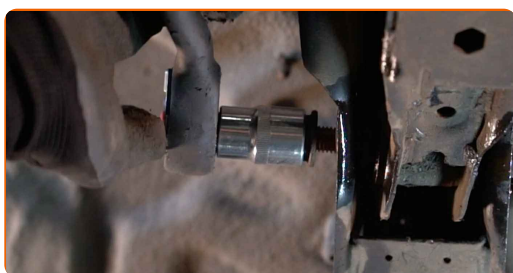


AUTODOC priporoča:

- Volvo V50 MW – Ne znižajte dvigala menjalnika sunkovito, da preprečite poškodbe komponent in mehanizmov avta.

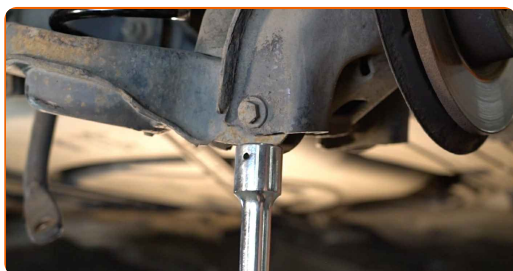
21

Privijte pritrdilni element, ki povezuje vilice na zadnji pomožni okvir. Uporabite nasadni ključ №18. Uporabite izvijač z zatikalom.

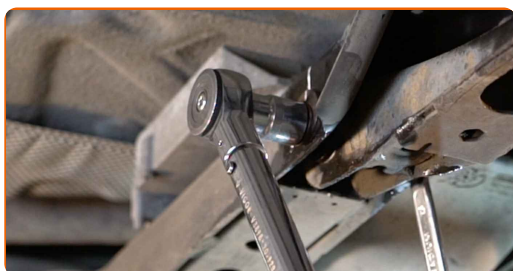


22

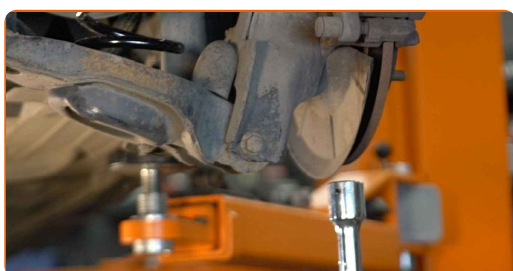
Podprite ročico. Uporabite dvigalko s hidravličnim prenosom.



- 23** Zategnite pritrdilni element, ki povezuje vilice na zadnji pomožni okvir. Uporabite nasadni ključ N°18. Uporabite navorni ključ. Zategnite ga do navora 110 Nm.



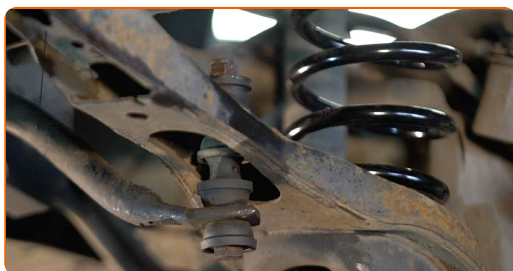
- 24** Odstranite podporo pod ročico.



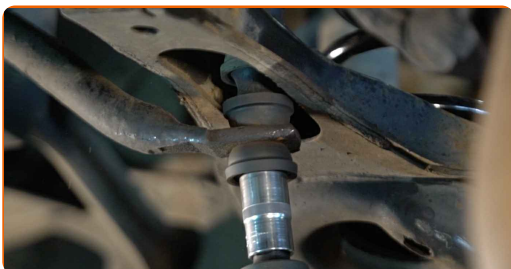
**Menjava: vzmeti – Volvo V50 MW. Strokovnjaki priporočajo:**

- Nežno znižajte dvigalko s hidravličnim prenosom brez tresljajev, da bi se izognete poškodbam sestavov in mehanizmov.

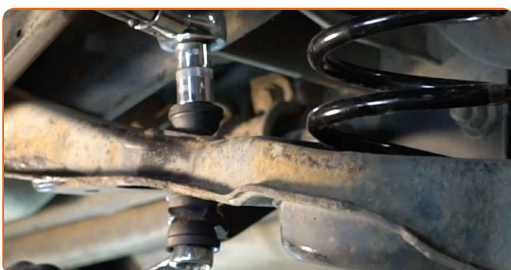
- 25** Namestite prečno povezavo stabilizatorja.



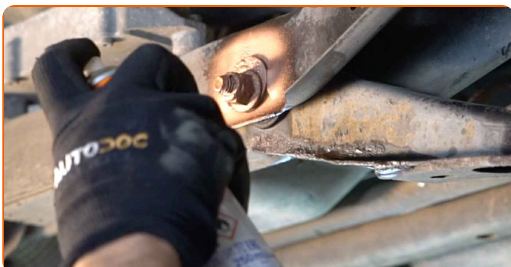
- 26** Zategnite pritrdilni element veznega elementa stabilizatorja. Uporabite nasadni ključ №16. Uporabite kombinirani ključ №15.



- 27** Zategnite pritrdilni element, ki povezuje jarmov drog na palico stabilizatorja. Uporabite nasadni ključ №15. Uporabite kombinirani ključ №16. Uporabite navorni ključ. Zategnite ga do navora 50 Nm.



- 28** Obdelajte vse dele prečnega vodila. Uporabite bakreno mast.

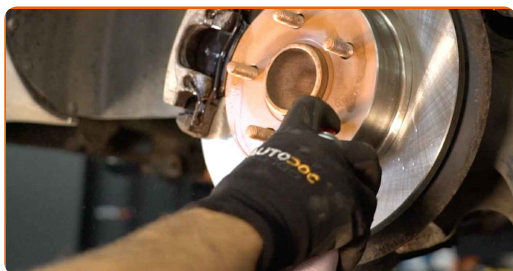


- 29** Obdelajte površino, kjer se zavorni kolut stika s platiščem. Uporabite bakreno mast.



30

Očistite površino zavornih kolutov. Uporabite čistilo zavor.



### AUTODOC priporoča:

- Menjava: vzmeti – Volvo V50 MW. Po nanosu razpršila počakajte nekaj minut.

31

Namestite kolo.

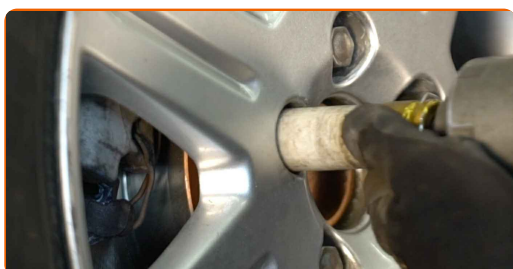


### Menjava: vzmeti – Volvo V50 MW. AUTODOC nasvet:

- V izogib poškodbam držite kolo pri privijanju vijakov.

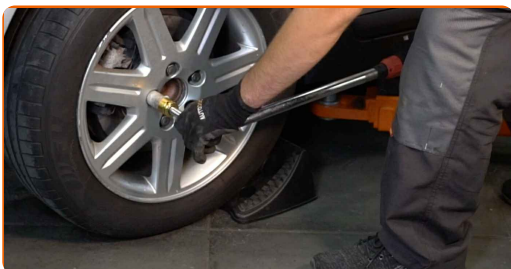
32

Privijte vijake kolesa. Uporabite kolesni nasadni nastavek št. 19



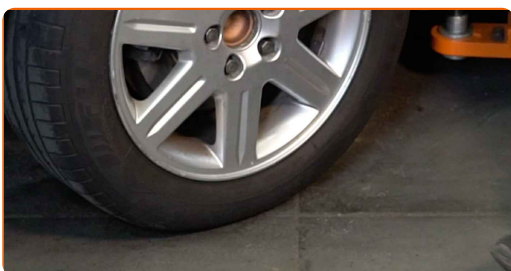
33

Spustite avto in z delanjem v navzkrižnem vrstnem redu, zategnite kolesne vijake. Uporabite navorni ključ. Zategnite ga do navora 110 Nm.



34

Odstranite dvigalke in kline.



**ODLIČNO OPRAVLJENO!** 

**OGLEJTE SI VEČ VADNIC**

## AUTODOC – VISOKOKVALITETNI AVTODELI PO DOSTOPNIH CENAH

AUTODOC MOBILNA APLIKACIJA: UJEMITE SUPER PONUDBE IN NAKUPUJTE PRIROČNO



**+ AUTODOC**

GET IT ON  
**Google Play**

Download on the  
**App Store**

**Download**

**SUPER IZBIRA REZERVNIH DELOV ZA VAŠ AVTOMOBIL**

**KUPITE REZERVNE DELE ZA VOLVO**

**VZMETI: ŠIROKA IZBIRA**

**IZBERITE AVTOMOBILSKE DELE ZA VOLVO V50 MW**

**VZMETI ZA VOLVO: KUPITE ZDAJ**

**VZMETI ZA VOLVO V50 MW: NAJBOLJŠE PONUDBE & UGODNOSTI**

### **OMEJITEV ODGOVORNOSTI:**

Dokument vsebuje le splošna priporočila, ki so lahko koristna za vas, ko izvajate popravila ali nameščate nadomestne dele. AUTODOC ne odgovarja za kakršnokoli izgubo, poškodbo, škodo na premoženju, ki nastane v procesu popravila ali zamenjave zaradi nepravilne uporabe ali napačne razlage razpoložljivih informacij.

AUTODOC ne odgovarja za morebitne napake in nejasnosti v tem priročniku. Informacije so samo informativne narave in ne morejo nadomestiti nasveta strokovnjakov.

AUTODOC ne odgovarja za nepravilno ali nevarno uporabo opreme, orodij in avtomobilskih delov. AUTODOC močno priporoča, da ste previdni in upoštevate pravila glede varnosti pri izvajanju popravil ali nameščanju nadomestnih delov. Ne pozabite: uporaba avtomobilskih delov slabše kakovosti vam ne zagotavlja ustrezne ravni varnosti v cestnem prometu.

© Copyright 2022 – Vse vsebine na tej spletni strani, zlasti besedila, fotografije in grafike, so zaščitene z zakonom o avtorskih pravicah. Vse pravice, vključno z razmnoževanjem, objavljanjem, urejanjem in prevajanjem, ostanejo pridržane, AUTODOC GmbH.