

# **AUTODOC CLUB**

Kako zamenjati avtodel  
kolesni ležaji zadaj na  
avtu **TOYOTA Yaris / Vios**  
**Sedan (\_P9\_)** – vodnik  
menjave

## PODOBEN VIDEO VODIČ



Ta video prikazuje postopek menjave podobnega avtodela na drugem vozilu

### Pomembno!

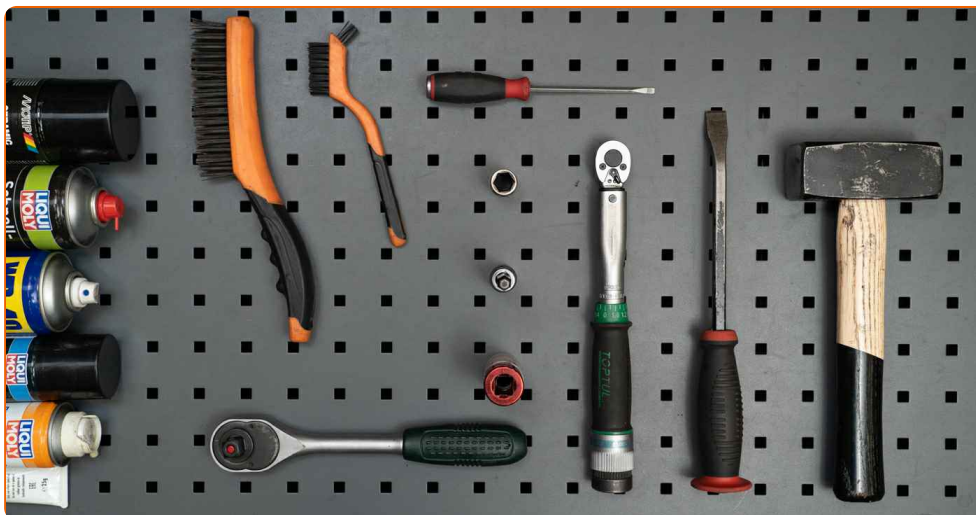
Ta postopek zamenjave je mogoče uporabiti za:

TOYOTA Yaris / Vios Sedan (\_P9\_) 1.5 (NCP93), TOYOTA Yaris / Vios Sedan (\_P9\_) 1.3 (NCP92\_, SCP92\_)

Koraki se lahko nekoliko razlikujejo glede na zasnovo avtomobila.

Ta vodič je bil ustvarjen na osnovi postopka menjave za podobni avtodel: TOYOTA Yaris Hatchback (\_P9\_) 1.3 VVT-i (SCP90\_)

**MENJAVA: KOLESNEGA LEŽAJA – TOYOTA YARIS / VIOS SEDAN (\_P9\_). ORODJE, KI GA BOSTE POTREBOVALI:**



- Žična krtača
- Čistilna krtača iz najlona
- Sprej WD-40
- Univerzalni čistilni sprej
- Čistilo zavor
- Sprej za elektroniko
- Pasta proti cviljenju
- Keramična pasta
- Bakrena mast
- Navorni ključ
- Pogonska vtičnica št. 14
- Nasadni ključ št. H7
- Nasadni ključ za kolo №21
- Izvijač z zatikalom
- Ploščati izvijač
- Kladivo
- Lomilka
- Hidravlično dvigalo za menjalnik
- Podložni klin

**Kupite orodja**

### AUTODOC priporoča:

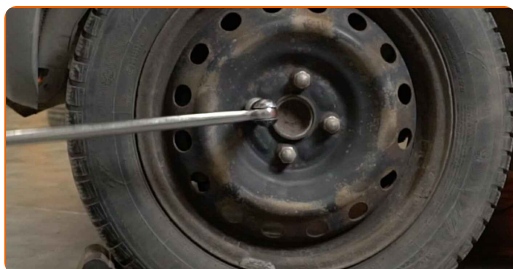
- Ne uporabite rabljenega sklopa ležajev v vašem TOYOTA Yaris / Vios Sedan (\_P9\_) avtu.
- Postopek zamenjave ležaja pesta kolesa je enak za obe kolesi na isti osi.
- Prosimo, upoštevajte: vsa dela na avtu – TOYOTA Yaris / Vios Sedan (\_P9\_) – morajo biti izvedena, ko je motor izklopljen.

## ZAMENJAVO OPRAVITE V NASLEDNJEM VRSTEM REDU:

**1** Odprite pokrov. Odvijte pokrov rezervoarja zavorne tekočine.

**2** Zablockirajte kolesa s pomočjo klinov.

**3** Odvijte vijake nastavka kolesa. Uporabite kolesni nasadni nastavek št. 21



**4** Dvignite avto.

### Menjava: kolesnega ležaja – TOYOTA Yaris / Vios Sedan (\_P9\_). Nasvet AUTODOC strokovnjakov:

- Če uporabljate dvigalko, se prepričajte, da leži na ravni površini brez kakršne koli neravnosti.
- Avtomobil dodatno pritrdite s stojali za dvigalko.

5

Odvijte vijake kolesa.

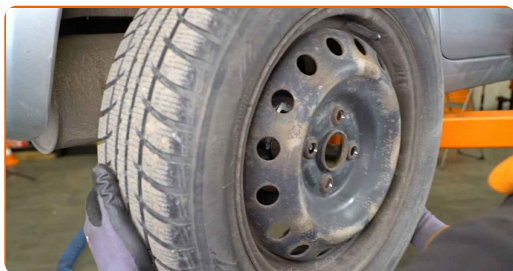


### AUTODOC priporoča:

- Opozorilo! Držite kolo med odvijanjem pritrdilnih vijakov, da se izognete poškodbam. TOYOTA Yaris / Vios Sedan (\_P9\_)

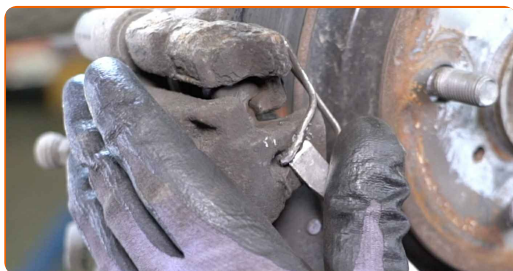
6

Odstranite kolo.



7

Odstranite zadrževalno vzmet okvirja kolutne zavore. Uporabite lomilko.



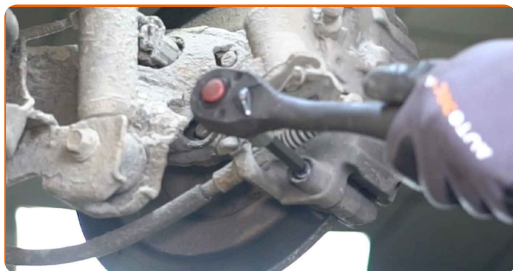
8

Odstranite pokrovčke manšete vodilnih zatičev zavornih čeljusti. Uporabite lomilko.



9

Odvijte pritrdilne elemente zavornega sedla. Uporabite imbus št. H7. Uporabite izvijač z zatikalom.



10

Odstranite zavorne čeljusti. Uporabite lomilko.

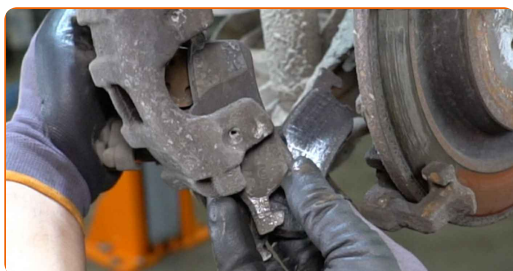


**Menjava: kolesnega ležaja – TOYOTA Yaris / Vios Sedan (\_P9\_). Nasvet:**

- Pritrdite čeljusti na suspenzijo ali telo z žico brez prekinjanja zavore cevi, da se prepreči odklop zavornega sistema.
- Poskrbite, da čeljust ne visi na zavorne cevi.
- Ne pritiskajte na zavorno stopalko po tem, ko ste odstranili zavorno čeljust. Bat lahko namreč pade iz zavornega valja, zavorna tekočina lahko začne odtekati, hkrati pa lahko pride do izgube pritiska v sistemu.

11

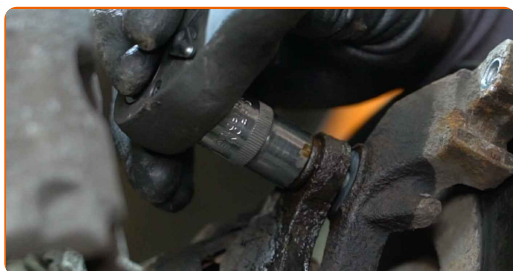
Odstranite zavorne čeljusti.



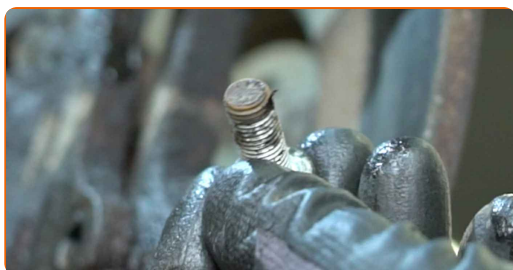
**12** Očistite nosilce zavornih čeljusti. Uporabite žično krtačo. Uporabite sprej WD-40.



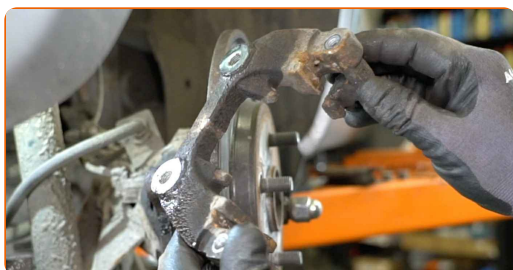
**13** Odvijte pritrdilne elemente nosilca zavornega sedla. Uporabite nasadni ključ №14. Uporabite izvijač z zatikalom.



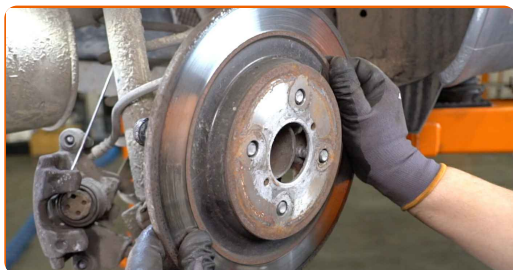
**14** Odstranite pritrdilne vijake.



**15** Odstranite nosilec čeljusti.



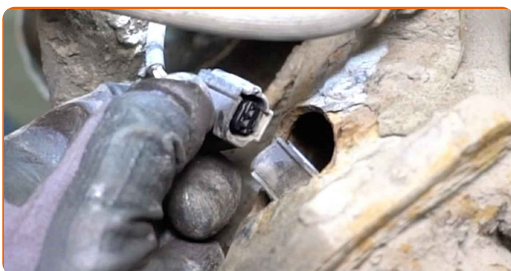
**16** Odstranite zavorni disk.



**17** Očistite pritrdilni element ABS-senzorja. Uporabite čistilno krtačo iz najlona. Uporabite večnamenski čistilni sprej.



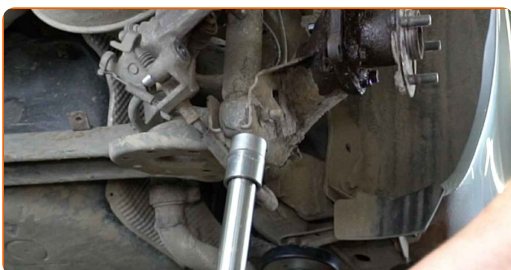
**18** Odklopite konektor ABS senzorja. Uporabite ploščat izvijač.



**19** Očistite pritrdilni element pesta kolesa. Uporabite žično krtačo. Uporabite sprej WD-40.

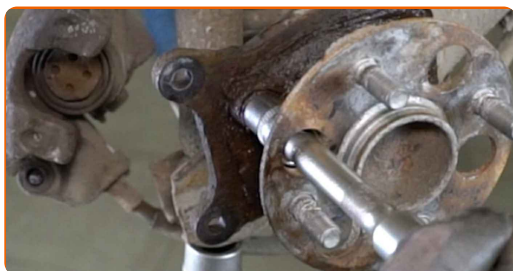


**20** Podprite zadnji nosilec vzmetenja. Uporabite dvigalko s hidravličnim prenosom.

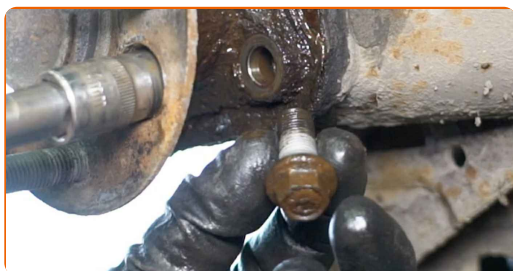




**21** Odvijte pritrdilne elemente ležaja pesta kolesa. Uporabite nasadni ključ №14. Uporabite izvijač z zatikalom.



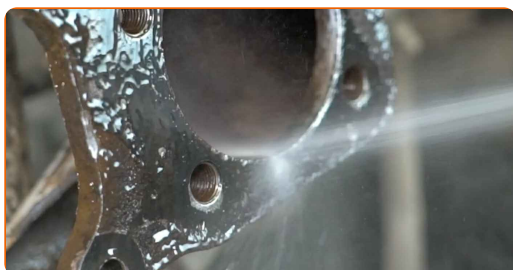
**22** Odstranite pritrdilne vijake.



**23** Odstranite pesto in ležaj skupaj, saj sta narejena kot sklop. Uporabite lomilko. Uporabite kladivo.



**24** Očistite nosilec ležaja pesta. Uporabite žično krtačo. Uporabite večnamenski čistilni sprej.



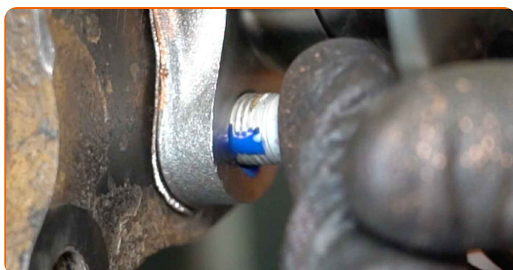
**25** Obdelajte vgradni prostor pesta kolesa. Uporabite bakreno mast.



**26** Namestite novo pesto kolesa skupaj z ležajem.



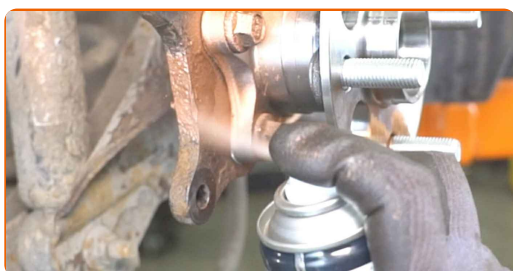
**27** Namestite pritrdilna vijaka.



**28** Zategnite pritrdilne elemente ležaja pesta kolesa. Uporabite nasadni ključ №14. Uporabite navorni ključ. Zategnite ga do navora 90 Nm.

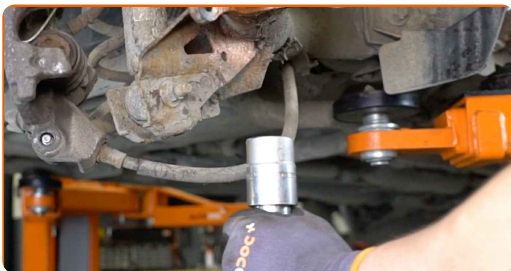


**29** Obdelajte pritrdilne elemente ležaja pesta kolesa. Uporabite bakreno mast.



30

Odstranite opornik izpod nosilca zadnje osi.



### AUTODOC priporoča:

- Menjava: kolesnega ležaja – TOYOTA Yaris / Vios Sedan (\_P9\_). Gladko znižajte dvigalo menjalnika, brez sunkov, da preprečite poškodbe komponent in mehanizmov.

31

Obdelajte pesto, kjer je v stiku z zavornim kolutom. Uporabite keramično pasto.



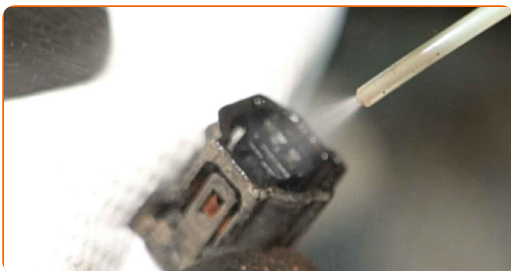
32

Namestite zavorni disk.



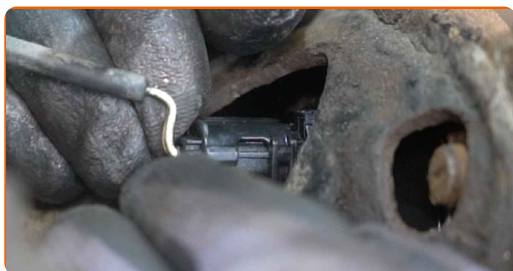
33

Obdelajte konektor ABS-senzorja. Uporabite dielektrično mast.



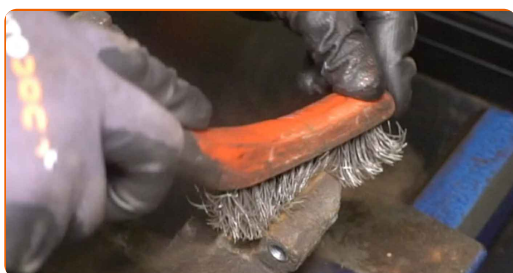
34

Pritrdite konektor ABS senzorja.



35

Očistite umazanijo in prah iz nosilca zavorne čeljusti. Uporabite žično krtačo. Uporabite čistilo zavor.

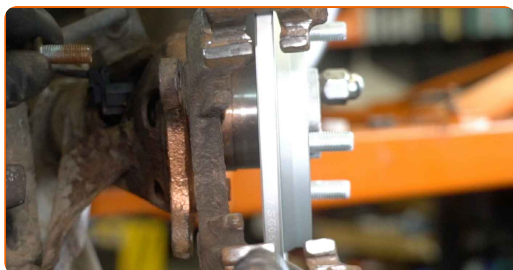


### AUTODOC priporočja:

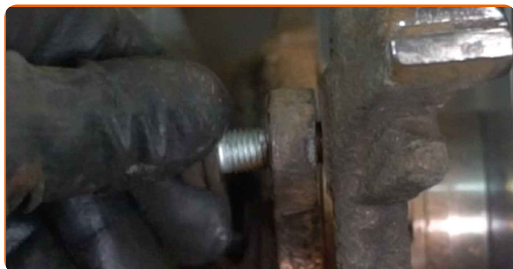
- Menjava: kolesnega ležaja – TOYOTA Yaris / Vios Sedan (\_P9\_). Po nanosu razpršila počakajte nekaj minut.
- Preverite nosilce zavorne čeljusti, vodilnih zatičev zavornih čeljusti in manšet. Očistite jih. Zamenjajte, če je potrebno.

36

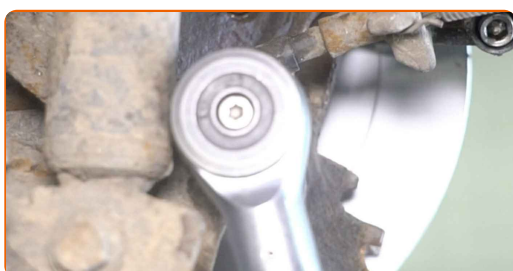
Namestite nosilec zavorne čeljusti.



**37** Namestite pritrdilna vijaka.



**38** Zategnite pritrdilne elemente nosilca zavornega sedla. Uporabite nasadni ključ N°14. Uporabite navorni ključ. Zategnite ga do navora 57 Nm.



**39** Obdelajte zavorne ploščice na območju, kjer se njihova površina stika z držalom sedla zavore. Uporabite pasto proti cviljenju.

**Menjava: kolesnega ležaja – TOYOTA Yaris / Vios Sedan (\_P9\_). Nasvet AUTODOC strokovnjakov:**

- Poskrbite, da je površina plošče čista pred namestitvijo blazinice.

**40** Namestite zavorne ploščice.



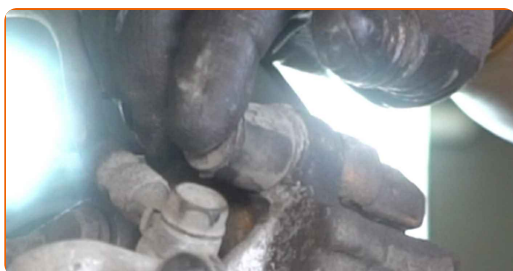
**41** Namestite zavorno čeljust in jo privijte.



**42** Zategnite pritrdilne elemente zavorne čeljusti. Uporabite imbus št. H7. Uporabite navorni ključ. Zategnite ga do navora 34 Nm.



**43** Namestite pokrovčke manšete vodilnih zatičev zavornih čeljusti.



**44** Namestite blokirno vzmet zavorne čeljusti.



**45** Očistite nosilec platišča kolesa. Uporabite žično krtačo.



46

Obdelajte površino, kjer se zavorni kolut stika s platiščem. Uporabite keramično pasto.



47

Očistite površino zavornih kolutov. Uporabite čistilo zavor.

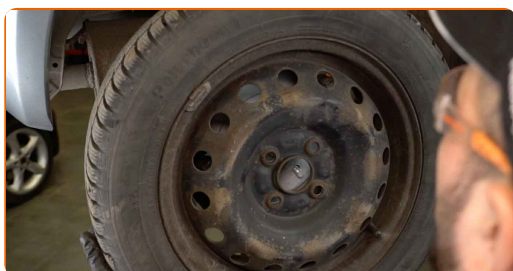


### AUTODOC priporočja:

- Menjava: kolesnega ležaja – TOYOTA Yaris / Vios Sedan (\_P9\_). Po nanosu razpršila počakajte nekaj minut.

48

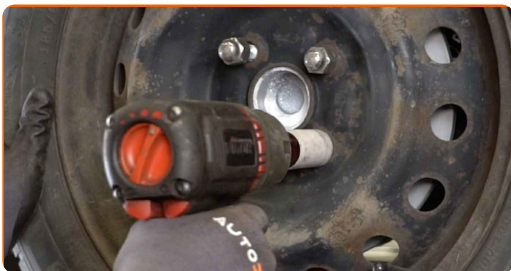
Namestite kolo.



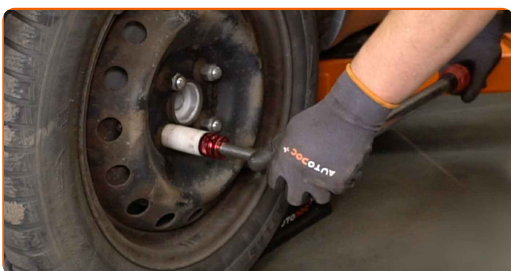
### AUTODOC priporočja:

- Pomembno! Držite kolo med privijanjem pritrdilnih vijakov. TOYOTA Yaris / Vios Sedan (\_P9\_)

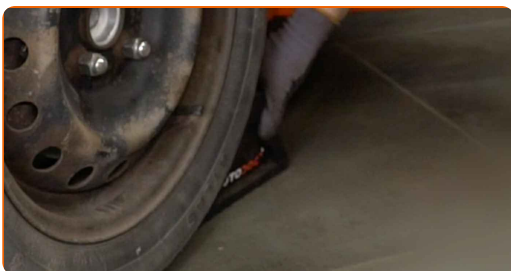
**49** Privijte vijake kolesa. Uporabite kolesni nasadni nastavek št. 21



**50** Spustite avto in z delanjem v navzkrižnem vrstnem redu, zategnite kolesne vijake. Uporabite kolesni nasadni nastavek št. 21 Uporabite navorni ključ. Zategnite ga do navora 103 Nm.



**51** Odstranite dvigalke in kline.



Menjava: kolesnega ležaja – TOYOTA Yaris / Vios Sedan (\_P9\_). Nasvet AUTODOC strokovnjakov:

- Brez zagona motorja pritisnite na zavorni pedal večkrat, dokler ne začutite odpor.
- Preverite nivo zavorne tekočine v ekspanzijski posodi in jo po potrebi napolnite.



52

Zategnite pokrov rezervoarja zavorne tekočine. Zaprite pokrov.

**ODLIČNO OPRAVLJENO!** 

**OGLEJTE SI VEČ VADNIC**

## AUTODOC – VISOKOKVALITETNI AVTODELI PO DOSTOPNIH CENAH

AUTODOC MOBILNA APLIKACIJA: UJEMITE SUPER PONUDBE IN NAKUPUJTE PRIROČNO



**+ AUTODOC**

GET IT ON  **Google Play**

Download on the  **App Store**

**Download**

**SUPER IZBIRA REZERVNIH DELOV ZA VAŠ AVTOMOBIL**

**KOLESNI LEŽAJ: ŠIROKA IZBIRA**

### **OMEJITEV ODGOVORNOSTI:**

Dokument vsebuje le splošna priporočila, ki so lahko koristna za vas, ko izvajate popravila ali nameščate nadomestne dele. AUTODOC ne odgovarja za kakršnokoli izgubo, poškodbo, škodo na premoženju, ki nastane v procesu popravila ali zamenjave zaradi nepravilne uporabe ali napačne razlage razpoložljivih informacij.

AUTODOC ne odgovarja za morebitne napake in nejasnosti v tem priročniku. Informacije so samo informativne narave in ne morejo nadomestiti nasveta strokovnjakov.

AUTODOC ne odgovarja za nepravilno ali nevarno uporabo opreme, orodij in avtomobilskih delov. AUTODOC močno priporoča, da ste previdni in upoštevate pravila glede varnosti pri izvajanju popravil ali nameščanju nadomestnih delov. Ne pozabite: uporaba avtomobilskih delov slabše kakovosti vam ne zagotavlja ustrezne ravni varnosti v cestnem prometu.

© Copyright 2023 – Vse vsebine na tej spletni strani, zlasti besedila, fotografije in grafike, so zaščitene z zakonom o avtorskih pravicah. Vse pravice, vključno z razmnoževanjem, objavljanjem, urejanjem in prevajanjem, ostanejo pridržane, AUTODOC SE.