

AUTODOC CLUB

Kako zamenjati avtodel
kolesni ležaji spredaj na
avtu **TOYOTA Yaris / Vios**
Sedan (_P9_) – vodnik
menjave

PODOBEN VIDEO VODIČ



Ta video prikazuje postopek menjave podobnega avtodela na drugem vozilu

Pomembno!

Ta postopek zamenjave je mogoče uporabiti za:

TOYOTA Yaris / Vios Sedan (_P9_) 1.5 (NCP93), TOYOTA Yaris / Vios Sedan (_P9_) 1.3 (NCP92_)

Koraki se lahko nekoliko razlikujejo glede na zasnovo avtomobila.

Ta vodič je bil ustvarjen na osnovi postopka menjave za podoben avtodel: TOYOTA Yaris Hatchback (_P9_) 1.3 VVT-i (SCP90_)

**MENJAVA: KOLESNEGA LEŽAJA – TOYOTA YARIS /
VIOS SEDAN (_P9_). ORODJE, KI GA BOSTE
POTREBOVALI:**



- Žična krtača
- Sprej WD-40
- Čistilo zavor
- Keramična pasta
- Bakrena mast
- Navorni ključ
- Kombinirani ključ №19
- Pogonska vtičnica št. 10
- Pogonska vtičnica št. 17
- Pogonska vtičnica št. 19
- 12-točkovni nastavek št. 30
- Torx nastavek T30
- Nasadni ključ za kolo №21
- Snemalec nosilnega zgiba
- Separator ležaja
- Izvijač z zatikalom
- Ploska dleta
- Kleščice za seger obročke
- Ključ za navojne svetre
- Kladivo
- Komplet puše in ležaja gonila
- Lomilka

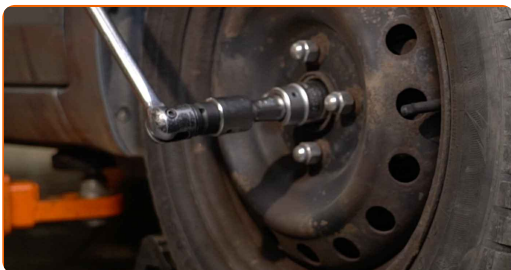
Kupite orodja

AUTODOC priporoča:

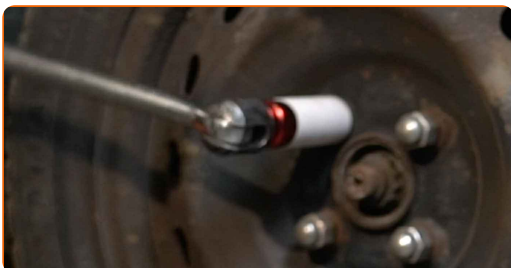
- Ne uporabite rabljenega sklopa ležajev v vašem TOYOTA Yaris / Vios Sedan (_P9_) avtu.
- Postopek zamenjave ležaja pesta kolesa je enak za obe kolesi na isti osi.
- Prosimo, upoštevajte: vsa dela na avtu – TOYOTA Yaris / Vios Sedan (_P9_) – morajo biti izvedena, ko je motor izklopljen.

ZAMENJAVO OPRAVITE V NASLEDNJEM VRSTEM REDU:

- 1 Odprite pokrov. Odvijte pokrov rezervoarja zavorne tekočine.
- 2 Zablockirajte kolesa s pomočjo klinov.
- 3 Sprostite pritrdilni element pogonske gredi. Uporabite 12-točkovni nastavek Št. 30. Uporabite udarni nasadni ključ.



- 4 Odvijte vijake nastavka kolesa. Uporabite kolesni nasadni nastavek št. 21



5 Dvignite avto.

Menjava: kolesnega ležaja – TOYOTA Yaris / Vios Sedan (_P9_). Strokovnjaki priporočajo:

- Če uporabljate dvigalko, se prepričajte, da leži na ravni površini brez kakršne koli neravnosti.
- Avtomobil dodatno pritrdite s stojali za dvigalko.

6 Odvijte vijake kolesa.



AUTODOC priporočja:

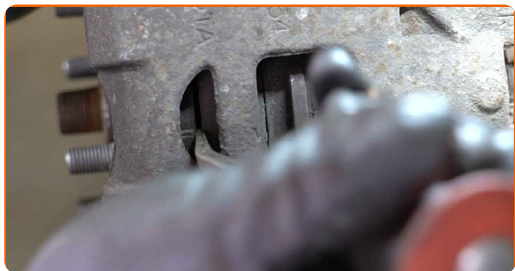
- Pomembno! Držite kolo med odvijanjem pritrdilnih vijakov. TOYOTA Yaris / Vios Sedan (_P9_)

7 Odstranite kolo.



8

Razširite zavorne ploščice. Uporabite lomilko.



9

Očistite pritrdilni element, ki povezuje glavo jarmovega droga s premnikom. Uporabite žično krtačo. Uporabite sprej WD-40.



10

Odstranite razcepko, ki pritrjuje pritrdilni element, ki povezuje konec jarmovega droga s premnikom. Uporabite lomilko.



11

Odvijte končno pritrdilno matico na volanskem členku. Uporabite nasadni ključ №17. Uporabite izvijač z zatikalom.



12 Ločite končnik od volanskega členka. Uporabite snemalec nosilnega zgiba.



13 Očistite pritrdilne elemente ABS senzorja. Uporabite žično krtačo. Uporabite sprej WD-40.



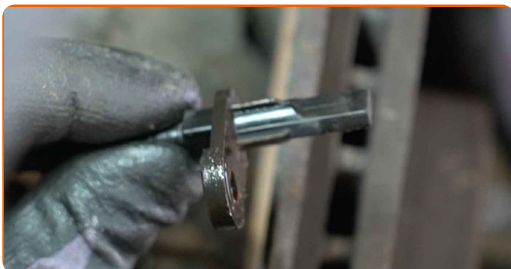
14 Odvijte pritrdilne elemente ABS senzorja. Uporabite nasadni kluč №10. Uporabite izvijač z zatikalom.



15 Odstranite pritrdilni vijak.



16 Odklopite ABS-senzor. Uporabite lomilko.



17 Odvijte pritrdilni element pogonske gredi na pesto kolesa. Uporabite 12-točkovni nastavek Št. 30. Uporabite izvijač z zatikalom.



18 Očistite pritrdilni element, ki povezuje nosilni zgib s premnikom. Uporabite žično krtačo. Uporabite sprej WD-40.



19 Odstranite razcepko, ki pritrjuje pritrdilni element, ki povezuje kroglični sklep s premnikom. Uporabite lomilko.



20

Odvijte žogo skupno pritrditev na volanskem členek. Uporabite kombinirani ključ №19.



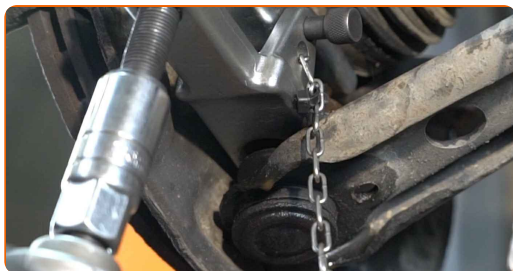
21

Odstranite pritrdilno matico.



22

Odklopite zglob od volanskega členek. Uporabite snemalec nosilnega zgiba.



23

Očistite nosilce zavornih čeljusti. Uporabite žično krtačo. Uporabite sprej WD-40.



24 Odvijte pritrdilne elemente nosilca zavornega sedla. Uporabite nasadni ključ №17. Uporabite izvijač z zatikalom.



25 Odstranite pritrdilne vijake.

26 Odstranite zavorno čeljust skupaj z njenim nosilcem.



Menjava: kolesnega ležaja – TOYOTA Yaris / Vios Sedan (_P9_). Nasvet AUTODOC strokovnjakov:

- Pritrdite čeljusti na suspenzijo ali telo z žico brez prekinjanja zavore cevi, da se prepreči odklop zavornega sistema.
- Poskrbite, da čeljust ne visi na zavorne cevi.
- Ne pritiskajte na zavorno stopalko po tem, ko ste odstranili zavorno čeljust. Bat lahko namreč pade iz zavornega valja, zavorna tekočina lahko začne odtekati, hkrati pa lahko pride do izgube pritiska v sistemu.
- Preverite nosilce zavorne čeljusti, vodilnih zatičev zavornih čeljusti in manšet. Očistite jih. Zamenjajte, če je potrebno.

27 Odstranite zavorni disk.



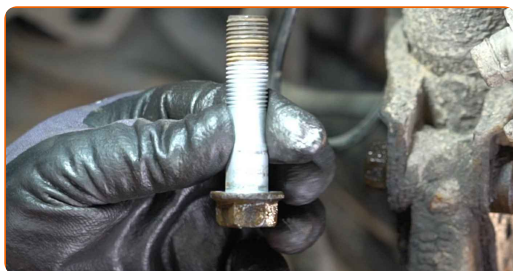
28 Očistite pritrdilne elemente, ki povezujejo blažilnik s premnikom. Uporabite žično krtačo. Uporabite sprej WD-40.



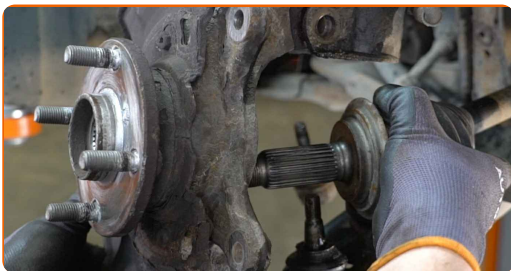
29 Odvijte pritrdilne elemente, ki povezujejo vzmetno nogo s premnikom. Uporabite kombinirani ključ №19. Uporabite nasadni ključ №19. Uporabite izvijač z zatikalom.



30 Odstranite pritrdilne vijake.



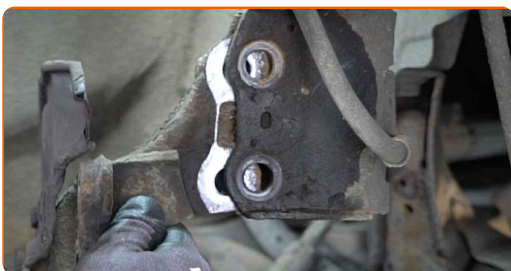
31 Odstranite pogonsko gred iz premnika.



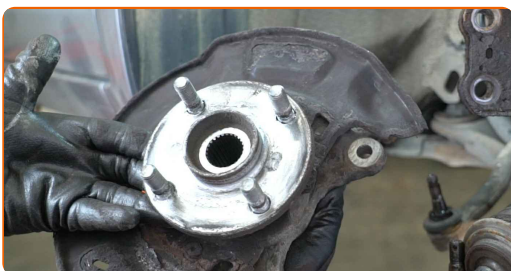
AUTODOC priporoča:

- Prepričajte se, da pogonska gred ni nenaložena (pri dvignjenem avtu).

32 Odklopite krmilni členek z nosilca amortizerja.



33 Odstranite premnik skupaj s pestom kolesa.



- 34** Očistite pritrdišča vzmetne noge. Očistite utor pogonske gredi kroglastega zgiba. Očistite pritrdilni element, ki povezuje nosilni zgib s premnikom. Očistite pritrdilni element, ki povezuje glavo jarmovega droga s premnikom. Uporabite žično krtačo. Uporabite sprej WD-40.



- 35** Odvijte pritrtilne elemente zaščite zavornega koluta. Uporabite vijačni nastavek T30.



- 36** Odstranite pesto s premnika. Uporabite komplet puše in ležaja gonilnika.



- 37** Odstranite zaščito zavornega koluta.



38

Očistite varnostni obroč ležaja pesta kolesa. Uporabite žično krtačo. Uporabite sprej WD-40.



39

Odstranite zadrževalni obroč ležaja pesta kolesa. Uporabite kleščice za seger obročke.



40

Razstavite notranji obroč ležaja, ki je ostal na pestu. Uporabite komplet puše in ležaja gonilnika. Uporabite separator ležaja.



41

Pritisnite ven ležaj pesta kolesa. Uporabite komplet puše in ležaja gonilnika.



42

Očistite nosilec ležaja pesta. Uporabite žično krtačo. Uporabite sprej WD-40.



43

Potisnite nov ležaj v krmilni členek. Uporabite komplet puše in ležaja gonilnika.



Menjava: kolesnega ležaja – TOYOTA Yaris / Vios Sedan (_P9_). AUTODOC priporoča:

- Preverite, da je ležaj pesta kolesa pravilno postavljen. Izognite se neuskklajenosti.
- Nehajte pritiskati na površino ležaja takoj, ko je nameščen na sedež za nameščanje.

44

Namestite zadrževalni obroč ležaja pesta kolesa. Uporabite kleščice za seger obročke.



45

Namestite zaščito zavornega koluta.

46

Privijte pritrdilne elemente zaščite zavornega koluta. Uporabite vijačni nastavek T30.



47

Vstavite pesto v krmilni členek. Uporabite komplet puše in ležaja gonilnika.



Menjava: kolesnega ležaja – TOYOTA Yaris / Vios Sedan (_P9_). AUTODOC strokovnjaki priporočajo:

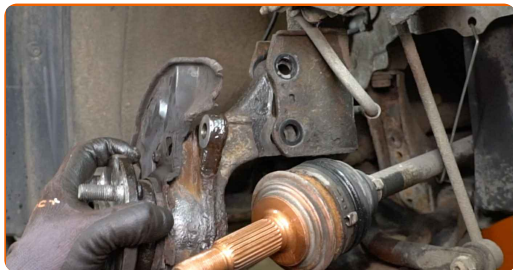
- Prepričajte se, da je pesto nameščeno pravilno. Izognite se vsakršni nepravilnosti.

48

Namestite premnik, sestavljen s pestom kolesa.

49

Popravite opornik amortizerja na členku volana.



50 Namestite pritrdilna vijaka.



51 Namestite premnik na pogonsko gred.



52 Povežite zglob na členek volana.



53 Namestite pritrdilno matico.

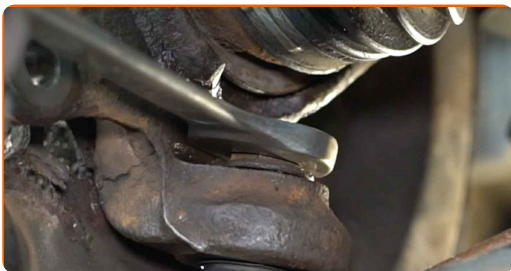


54 Privijte pritrdilni element, ki povezuje vzmetno nogo s premnikom. Uporabite kombinirani ključ №19. Uporabite nasadni ključ №19. Uporabite izvijač z zatikalom.



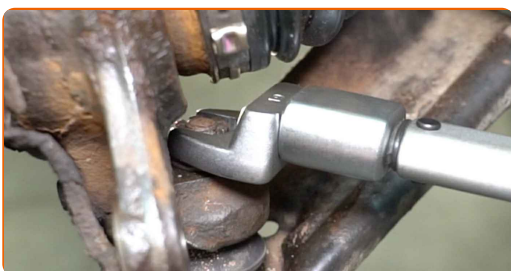
55

Privijte pritrdilni element, ki povezuje nosilni zgib s premnikom. Uporabite kombinirani ključ №19.



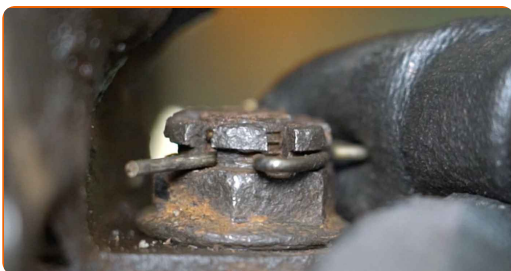
56

Zategnite pritrdilni element, ki povezuje kroglični sklep s premnikom. Uporabite kombinirani ključ №19. Uporabite navorni ključ. Zategnite ga do navora 65 Nm.



57

Namestite razcepko, ki pritrjuje pritrdilni element, ki povezuje kroglični sklep s premnikom.

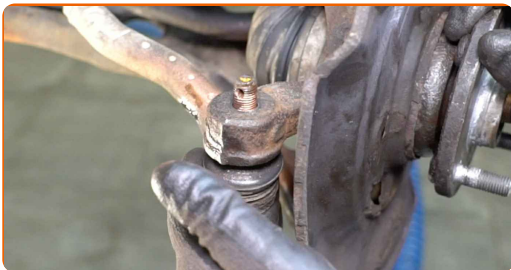


58

Obdelajte pritrdilni element krogelnega zgloba. Uporabite bakreno mast.

59

Povežite končnik na krmilni členek.



- 60** Zategnite pritrdilno matico, ki pvoezuje glavo jarmovega droga s premnikom. Uporabite nasadni ključ №17. Uporabite navorni ključ. Zategnite ga do navora 49 Nm.

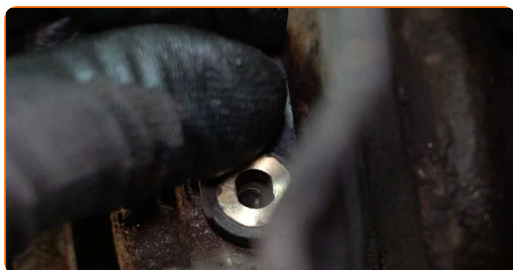


- 61** Namestite razcepko, ki pritrjuje pritrdilni element, ki povezuje konec jarmovega droga s premnikom. Uporabite lomilko.

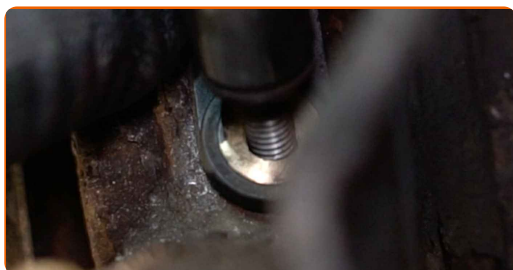


- 62** Obdelajte pritrdilni element, ki povezuje glavo jarmovega droga s premnikom. Uporabite bakreno mast.

- 63** Priklopite ABS-senzor.



- 64** Namestite pritrdilni vijak.



- 65** Pričvrstite pritrdilni element, ki povezuje ABS-senzor s premnikom. Uporabite nasadni ključ №10. Uporabite navorni ključ. Zategnite ga do navora 8 Nm.

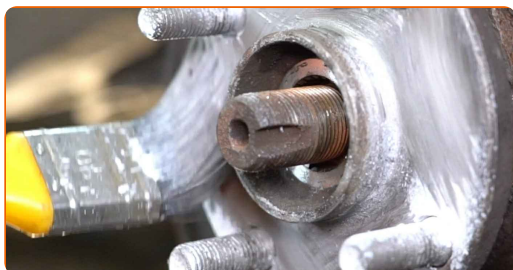


- 66** Pritrdite spodnje pritrdilne elemente, ki povezujejo blažilnik in premnik. Uporabite kombinirani ključ №19. Uporabite nasadni ključ №19. Uporabite navorni ključ. Zategnite ga do navora 164 Nm.

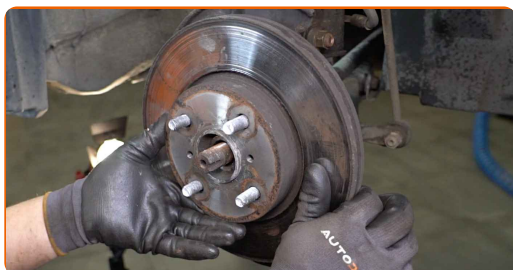


- 67** Očistite pesto. Uporabite žično krtačo.

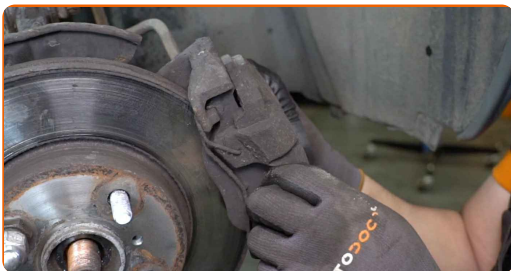
- 68** Obdelajte kontaktno površino. Uporabite keramično pasto.



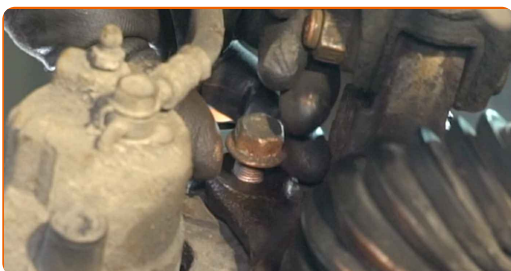
- 69** Namestite zavorni disk.



70 Namestite zavorno čeljust skupaj z njenim nosilcem.



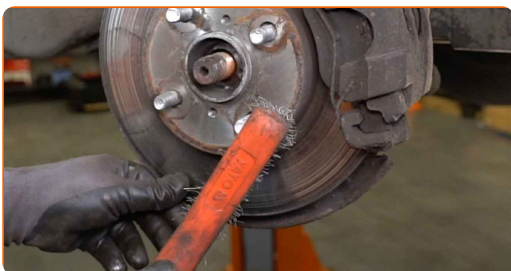
71 Namestite pritrdilna vijaka.



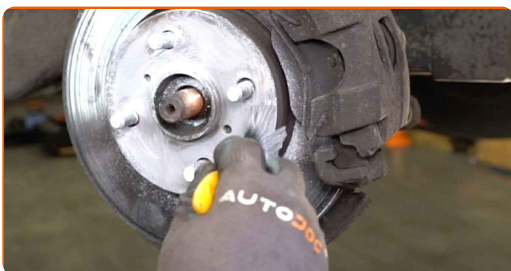
72 Zategnite pritrdilne elemente nosilca zavornega sedla. Uporabite nasadni ključ №17. Uporabite navorni ključ. Zategnite ga do navora 107 Nm.



73 Očistite nosilec platišča kolesa. Uporabite žično krtačo.



74 Obdelajte površino, kjer se zavorni kolut stika s platiščem. Uporabite keramično pasto.



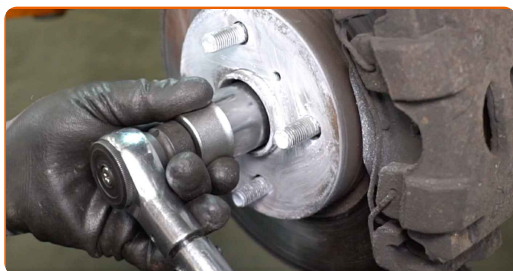
75 Očistite površino zavornih kolutov. Uporabite čistilo zavor.



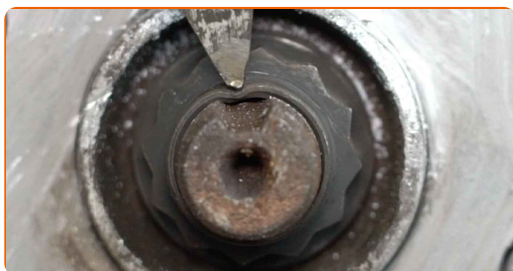
AUTODOC priporoča:

- Menjava: kolesnega ležaja – TOYOTA Yaris / Vios Sedan (_P9_). Po nanosu razpršila počakajte nekaj minut.

76 Privijte matico pogonske gredi. Uporabite 12-točkovni nastavek Št. 30. Uporabite navorni ključ. Zategnite ga do navora 216 Nm.



77 Ponovno namestite pritrdilni element pogonske gredi. Uporabite ravno dleto za kovino. Uporabite kladivo.



78

Namestite kolo.



Menjava: kolesnega ležaja – TOYOTA Yaris / Vios Sedan (_P9_). Nasvet AUTODOC strokovnjakov:

- V izogib poškodbam držite kolo pri privijanju vijakov.

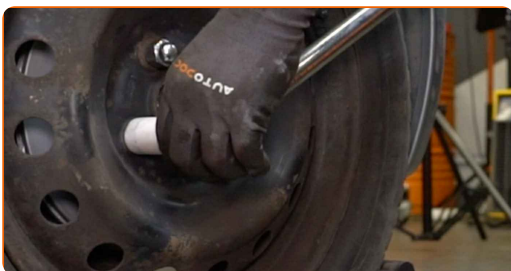
79

Privijte vijake kolesa. Uporabite kolesni nasadni nastavek št. 21



80

Spustite avto in z delanjem v navzkrižnem vrstnem redu, zategnite kolesne vijake. Uporabite kolesni nasadni nastavek št. 21 Uporabite navorni ključ. Zategnite ga do navora 103 Nm.



81

Odstranite dvigalke in kline.



AUTODOC priporoča:

- Brez zagona motorja pritisnite na zavorni pedal večkrat, dokler ne začutite odpor.
- Preverite nivo zavorne tekočine v ekspanzijski posodi in jo po potrebi napolnite.

82

Zategnite pokrov rezervoarja zavorne tekočine. Zaprite pokrov.

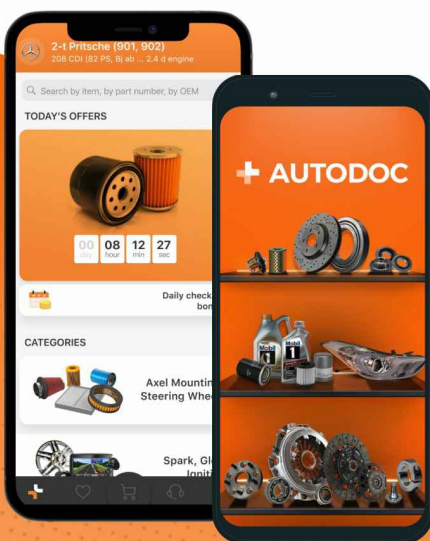


ODLIČNO OPRAVLJENO! 

OGLEJTE SI VEČ VADNIC


AUTODOC – VISOKOKVALITETNI AVTODELI PO DOSTOPNIH CENAH

AUTODOC MOBILNA APLIKACIJA: UJEMITE SUPER PONUDBE IN NAKUPUJTE PRIROČNO



+ AUTODOC

GET IT ON  **Google Play**

Download on the  **App Store**

Download

SUPER IZBIRA REZERVNIH DELOV ZA VAŠ AVTOMOBIL

KOLESNI LEŽAJ: ŠIROKA IZBIRA

OMEJITEV ODGOVORNOSTI:

Dokument vsebuje le splošna priporočila, ki so lahko koristna za vas, ko izvajate popravila ali nameščate nadomestne dele. AUTODOC ne odgovarja za kakršnokoli izgubo, poškodbo, škodo na premoženju, ki nastane v procesu popravila ali zamenjave zaradi nepravilne uporabe ali napačne razlage razpoložljivih informacij.

AUTODOC ne odgovarja za morebitne napake in nejasnosti v tem priročniku. Informacije so samo informativne narave in ne morejo nadomestiti nasveta strokovnjakov.

AUTODOC ne odgovarja za nepravilno ali nevarno uporabo opreme, orodij in avtomobilskih delov. AUTODOC močno priporoča, da ste previdni in upoštevate pravila glede varnosti pri izvajanju popravil ali nameščanju nadomestnih delov. Ne pozabite: uporaba avtomobilskih delov slabše kakovosti vam ne zagotavlja ustrezne ravni varnosti v cestnem prometu.

© Copyright 2023 – Vse vsebine na tej spletni strani, zlasti besedila, fotografije in grafike, so zaščitene z zakonom o avtorskih pravicah. Vse pravice, vključno z razmnoževanjem, objavljanjem, urejanjem in prevajanjem, ostanejo pridržane, AUTODOC SE.